

Det Utætte Hus

En 6 meter høj maske af stål med et indre uden retning

'Det Utætte Hus' er en struktur af idéer. En kompleks krop sammensat af forskellige verdener, tabte drømme, fantasier, versioner af den samme, personer, meninger. Mange retninger og mange koder, som på én måde kun kan læses som en klump af noget, der er gjort og afprøvet.

Huset bliver retningsløst som vejrhnen. Det er underligt unikt, og dets utætheder lader både vind og hemmeligheder sive ind og ud imellem sig. Huset er en utæt og uafsluttet, kollektiv gryderet, opstået i et 6 måneders lang maratonsarbejde med alt for mange gruppe-medlemmer.

Idéerne er komprimeret i en bygningskrop med et fodaftryk på 9,5 x 4,5 m. og stablet vertikalt i en 6 meters høj konflikt med tyngdekraft og vind. Fra bunden og op findes først fundamentet. Idéen om det reversible, og flytbare fundament. Husets fødder som består af Dinesen resttræ og hvor en rem af træ spændes i mellem. Remmens vinkler og føddernes placeringer viser sig op igennem husets planløsning som cirkulerer omkring en bærende betonsøjle. En stabling af runde skrue i beton, en moder-søjle om man vil, som måske mest af alt holder husets fødder plantet solidt på jorden. Vinden ved et vandtårn er nemlig ikke til at tage fejl af. For ved vandtårnet i Brønshøj har huset stået, i 6 måneder. Det utætte hus og Det tætte hus, side om side. Der har de stået og diskuteret lidt om hvor tæt eller utæt et hus skal være for hvor man i vandtårnet kan opleve et rundt og uendeligt, larger than life babelstårn af naturkræfter såsom vand, tryk, masse, struktur, lys og mørke, har det utætte hus overfor kunne tilbyde en små-antagonistisk oplevelse af et utæt og uafsluttet kollektiv. Huset emmer af tvivl og alligevel viser det sig frem. Flirter med omverdenen, løfter skørtet op og inviterer ind bag facaden. Ind i en verden af konstruktive logikker, som afslører hvad det kræver at bære en 6 meter høj maske af stål. Bag masken findes en leg med vægt og retning hvor husets tag stabiliserer sig på 3 punkter, bestående af tre vægelementer. Væg-elementernes størrelse og placering er en leg med, "hvor lidt skal der til" og elementernes afstivning holdes sammen af husets beslag. Beslaget som nægtede at skrue skrue i træet, men som måske mest endte som husets motiv. Et motiv som viser sig mere end man tror, for kigger man op engang, ser man stålkryds glimte rundt i tagkonstruktionens stjernehimmel.

Dimesioner (i meter)

9,5(l) x 4,5 (b) 6 (h)

Materialer

Samlingsbeslag og tag i stål. Konstruktion i fyrtræ. Gulvbelægning i Dinesen douglas fyrtræ. Fundaments fliser i støbe jord. Søjle i beton.

Ansøgere

Det Utætte Hus er udført af studerende fra kandidatprogrammet for Kunst og Arkitektur ved Det Kongelige Akademis Arkitektskole i foråret 2022. Huset har siden sommeren 2022 været udstillet foran kulturinstitutionen Brønshøj Vandtårn. Medvirkende til opførelsen af Det Utætte Hus er:

Studerende:

Rose Bygholm Risager, Anna Eglite Sørensen, Anne Marie Stahl, Frederik Bergan, Mads Vagn Jacobsen, Jonathan Carl Jensen, Esther Kristine Fröhlich, Marcus Alexander Bøhmer Hornslien, Nomi Ancher Bekker, Magnus Johan Storgaard, Malin Eva Katarina Eliasson

Undervisere:

Rikke Sandbugt, Høgni Hansen og Thomas Knud Gunnarsen Harboe



Det Utætte Hus - Gavl 1 - foto af Hampus Berndtson



Det Utætte Hus - Gavl 2 - foto af Hampus Berndtson



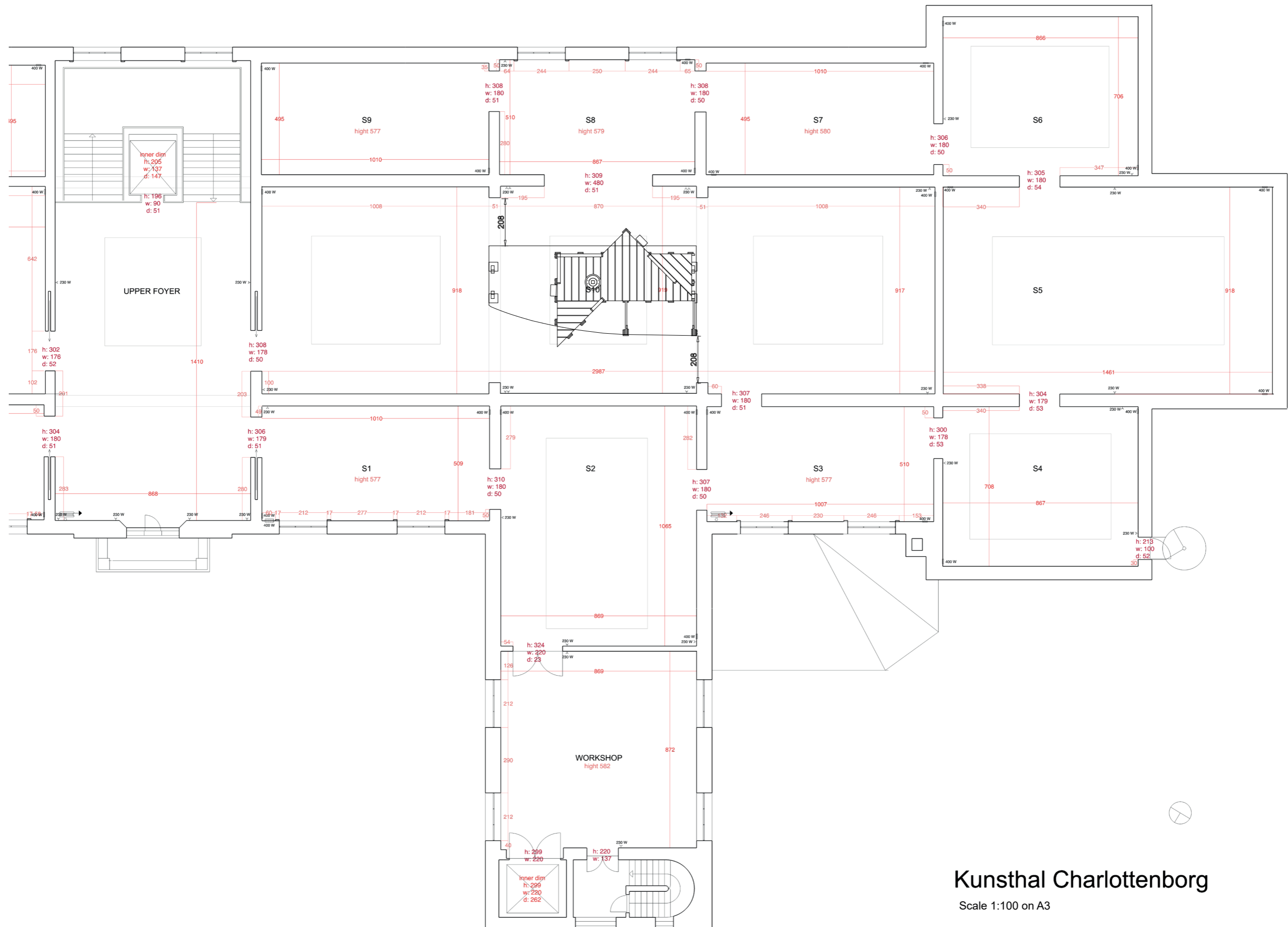
Det Utætte Hus - Gavl 1 detalje stålbeslag, trækonstruktion - foto af Hampus Berndtson



Det Utætte Hus - detalje ståltag - foto af Hampus Berndtson



Det Utætte Hus - Interiør - foto af Hampus Berndtson



Kunsthal Charlottenborg

Scale 1:100 on A3