

Tidslandskaben



REGISTRERING OG ANALYSE

PROCES

EN VANDRING I TIDEN



FASE I: TRAMPESTIEN

Denne booklet indeholder indtryk, skitser, billeder og andet relevant materiale fra flere besøg på Stevns Klint indover vinter og forår 2019/2020. Ydermere indeholder den processkitser og arbejdsmateriale fra projektets to faser.

Besøgsdage:

26.12.2019	}	BESØG 1+2: Vandring langs Trampestien
19.01.2020		
10.02.2020	}	BESØG 3+4: Genbesøg på udvalgte områder
11.02.2020		
13.03.2020	—	BESØG 5: Vandring langs Trampestien
12.05.2020	—	BESØG 6: Besøg på udvalgte nedslag

På turen benyttede jeg mig af forskellige greb og analysemetoder til at registrere det særlige ved områderne. Disse var blandt andet:

- Registering gennem spor - **fotos**
- Indtryksdagbog - **tekst**
- Begivenheder på stedet - **observation**
- Analyse gennem keywords - **observation**
- Stedet i forhold til tiden - **tekst/observation**
- Stedet i forhold til perspektiv/skala - **tekst/observation**
- Materialeindsamling - **sansning**

TRAMPESTIEN FRA NORD TIL SYD

0 m.



BØGESKOV HAVN



7 m.



Erosion ved Klintens begyndelse

Det åbne dyrkede landskab

30 m.



MANDEHOVED
STEVNS NATURCENTER



Kig til klinten - krat og buske



24 m.

30 m.



HOLTUG KRIDTBRUD

30 m.



SIGERSLEV KRIDTBRUD

Opløsning af klintekanten

Anlægsbroen



35 m.



41 m.



STEVNS FYR



Opløsning af klintekanten

20 m.



STEVNSFORTET

35 m.



HØJERUP KIRKE

Klitagtigt landskab

20 m.



0 m.



BOESDAL KALKBRUD

RØDVIG HAVN

Spør fra udskaaringer i kalkstenen

Landskabet flader ud



midt på



mellem



nede i



oppe på



ved foden af



inde i



over



under



på kanten af

AT PLACERE SIG I ET LANDSKAB - landskabelige positioner

De landskabelige positioner er brugt som værktøj til at forstå, beskrive og understrege det særlige ved de forskellige lokationer langs turen.

MIDT PÅ

MELLEM

NEDE I

OPPE PÅ

VED FODEN AF

INDE I

OVER

UNDER

PÅ KANTEN AF

lag spor historie geologi oplevelse
opdagelse *landskab* forandring stemning
atmosfære subtilt jordbundet sansning
læring *tid* nænsom omhyggelig bevaret
sted uhøjtidelig opløsning fragmenteret
nedbrydning *permanens sammenfletning*



HOLTUG KRIDTBRUD

Her er stille. Her føler jeg mig tryk og beskyttet. Så tryk, at jeg blev siddende, da regnen kom. Her kunne intet røre mig. Jeg løb, da haglen kom.

Her forbindes havet med landskabet - tomrummets arm griber fat i begge og forener dem. Her er der ingenting imellem dem. De har noget til fælles.

Her forbindes kanten med det, som er bag den. Den strækker ind og bryder fladen. Her er rart at komme til.

Her føles det uendeligt. Her kan jeg mærke verden - jeg kan mærke mig selv. Rundt om mig omslutes fladen af kratere, der syntes at have revet jorden åben så man ser noget, man ikke burde se. Et unikt og heldigt kig ind i jordens indre. Jeg føler mig lille. Krattet står vertikalt og bryder de horisontale stablinger. Jeg kan mærke vinden, den river i mig. Ubarmhjertigt og gennemtrængende. Under mig kan jeg høre bølgerne, der slår mod en usynlig kant. Jeg følger sporene, der er tilbage på fladen. De fører mig videre, længere, til jeg runder kanten og synes at tage et skridt ud i det uviste.

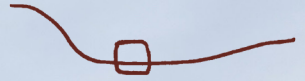


Rullesten af kridt, bærgren og flintesten indsamlet på stranden og i bruddet





Mellem lagene



Nede i kraterne/lagene/tiden



Oppe på fladen



OMRÅDET

Spor

Kulturelle: beton, metalstrukturer, stier

Naturlige A: huller, visne blade, hvide vandpytter

Naturlige B: flintesten, eroderede kanter, lag

Begivenheder

Fiskeri i strandkanten, fugletræk, dyre- og planteliv cyklus, vandledning efter regnvej





I forhold til tiden

Den særlige karakter er skabt over relativ kort tid, men har forandret stedet markant. Menneskets påvirkning er tydelig, men er med til at blotte den dybere tid i lag på lag. Om mange år vil landskabet være forandret, kystlinjen trukket ind og skyllet meget af det genkendelige væk.

I forhold til perspektiv/skala

Ses området tæt på fremstår det stort og beskyttende - det er en åbning ud til havet og en skjult lomme.

Ses det i et større perspektiv er området et brud på den sammenhængende struktur, som klinten udgør. En pause på stien, i det genkendelige. Det er en sammenfletning af det horisontale, flade landskab og den vertikale kant - en afvigelse.

lag spor *historie* geologi oplevelse *opdagelse*
landskab *forandring* stemning *atmosfære*
subtilt jordbundet sansning læring *tid*
nænsom omhyggelig bevaret sted uhøjtidelig
opløsning fragmenteret *nedbrydning*
permanens sammenfletning



SIGERSLEV KRIDTBRUD

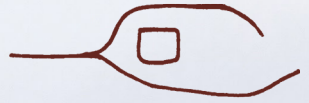
Et falkeskrig bæres af vinden. Lavt krat, der svajer i dens rytmiske pust. Frem og tilbage. Spor i kalkmudderet fra store maskiner - en erindring om en lyd, der overdøver alt det andet. Et hegn af træer. Herefter åbner bruddet sig under mig. En anden verden, der med høj hast spiser sig ind og skaber en unaturlig og hurtig erosion. Et lag af klintens historie som så hurtigt blotlægger og nedbrækker stedets millioner af historiske lag.

Vinden suser i træerne. De svarer med en rytmisk knirken. I det fjerne en unaturlig summen. Her står jeg mellem land og vand - på et lag, der forbinder de to. Mellem en nutidig industri og ældgamle processer. En vej fører ned, en fører op, en fører hen. Jeg kan høre stemmer fra skibet ved anlægsbroen. Så langt ude, men så tæt på. Industrilandskabet foran indhakked i millioner af års historie. En sammensmeltning af nutid og fortid.



Planter indsamlet på overdrevet





Inde i beplantningen / omkranset af



Ved foden af kridtbruddet



OMRÅDET

Spor

Kulturelle: industri, metal, båd, dækspor, fuglekiggertårn

Naturlige A: en falk på en gren, vissent krat, mos

Naturlige B: skrånet klint, sten

Begivenheder

Idustri på daglig basis, bådanlæg, græssende dyr og fugleliv, flora
cyklus på engen, en evig brummen



"Heden"



"Plateaueet"

I forhold til tiden

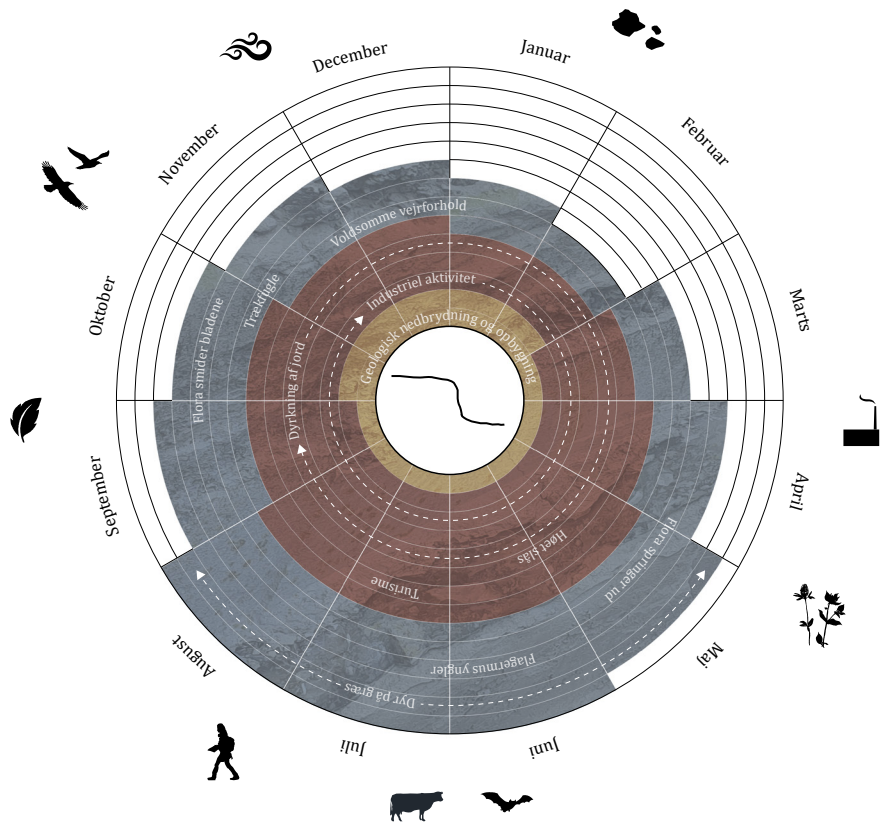
Kridtbruddet vil forgå hurtigere end noget andet og stå tilbage som strukturer, indtil landskabet har spist det op over tid. En proces, der er startet, da bruddet blev opført og altid vil fortsætte. Over tid vil området returnere til et område uden synlige spor fra den menneskelige kontrollerede maskine, det idag er.

I forhold til perspektiv/skala

Ses området tæt på fremstår det stort, alvorligt og monumentalt. Det virker altovervindende og har stor påvirkning og effekt.

Ses det i et større perspektiv er området endnu et brud på klintens naturlige stræk. Et område, der langsomt æder sig ind i landskabet og rækker ud i havet, og tvinger den naturlige gang til at omdirigere sig.

BEGIVENHEDSDIAGRAM FOR LANDSKABET VED KLINTEN



- Naturlige begivenheder - geologiske
- Kulturelle begivenheder - menneskelige
- Naturlige begivenheder

EFTERÅR & VINTER:

I efterårsperioden og vinterperioden er aktiviteten generelt lavest. Her er vejret dog utilregneligt og der er behov for **læ** og **overdækning**.

SOMMER & FORÅR:

I denne periode er aktiviteten overordnet størst, og der er behov for **skygge**, **ophold** og **observation**.



Landskab - mødet mellem horisontal og vertikal flade



Landskab - trampede stier, der leder den besøgende

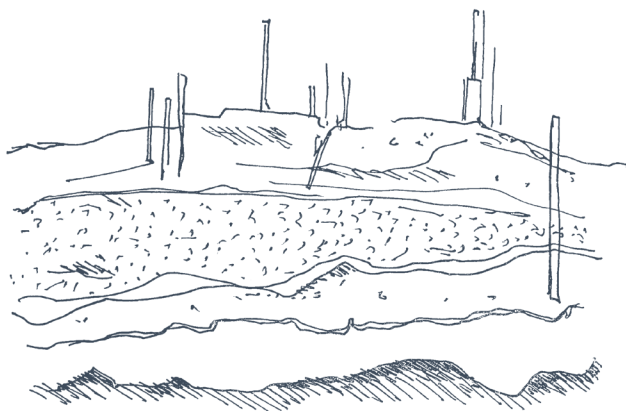


Landskab - steder med overvældende atmosfæriske indtryk

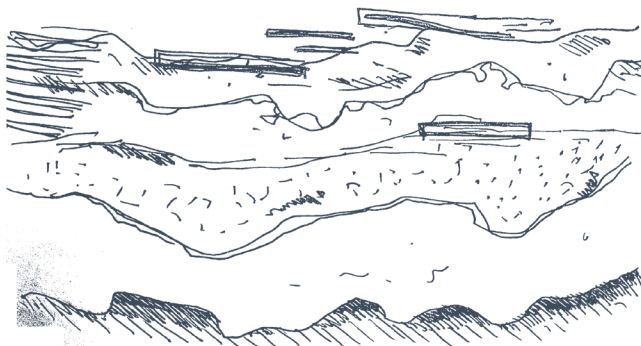


FASE II: NEDSLAG

KLINTEN 4 DET VERTIKALE



KLINTEN 4 DET HORIZONTALE



MATERIALITET





LÆRK

- Træ som et nyt lag af tiden - vores tid - meget nutidigt
- Patinerer sølvgråt og kan holde til vind og vejr uden overfladebehandling.

STÅL

- Som en reference til stedets tidligere industribrug.
- Patinerer/ruster orange og efterlader eventuel indfarvning af andre berørte materialer.
- Bliver benyttet ved funktioner som kræver en mere robust overflade samt som struktur.

KRIDTSTEN

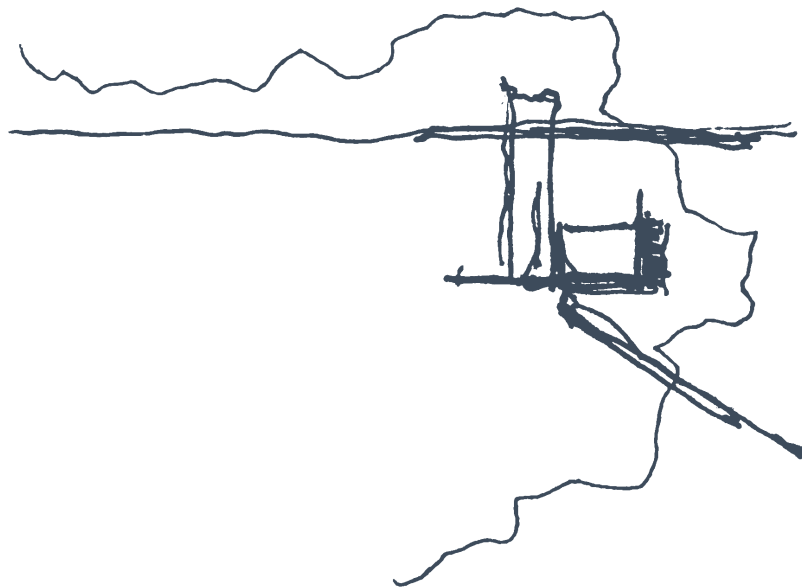
- Klintens egen undergrund som forankring og rumsættende faktor.
- Nedbryder/fragmenteres i den dybe, langsomme tid.
- Lader tilføjelserne kobles til lagene af tid og blive deres eget lag.

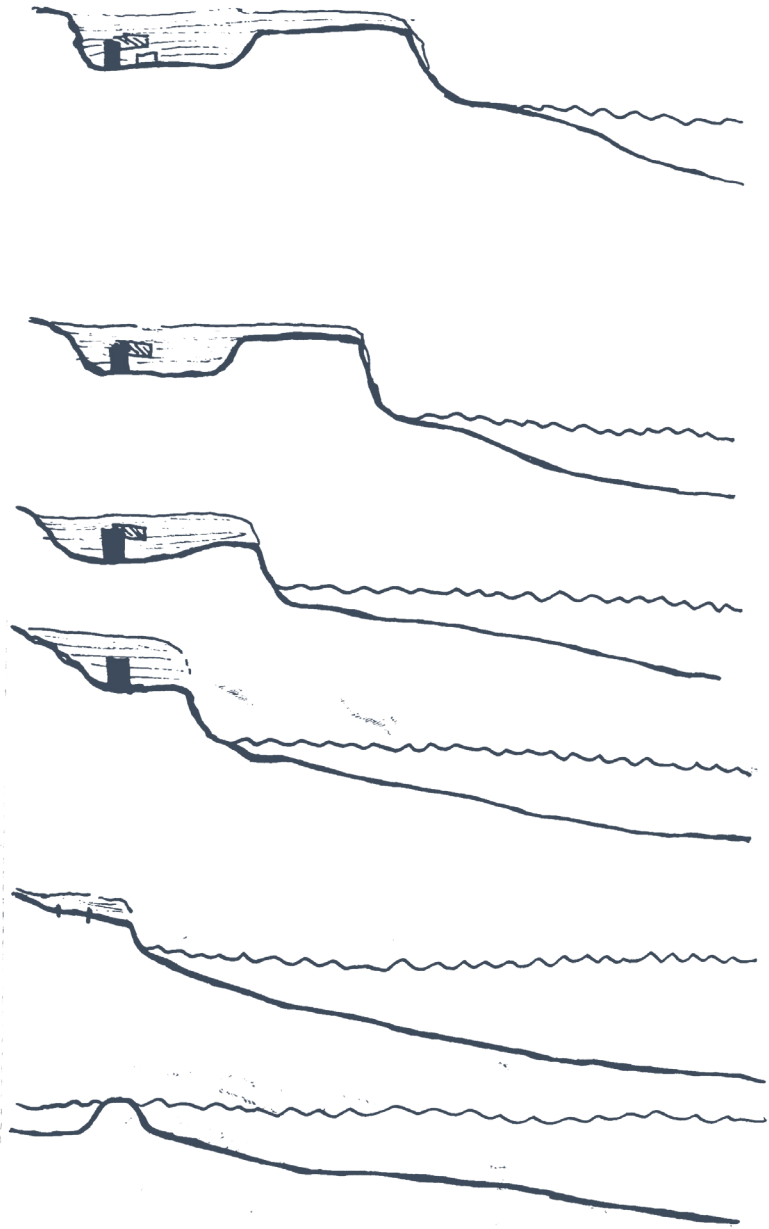
UDVIKLING OG UDFORMNING

DYB TID

ORGANISK

- STRINGENT





Landskabets forandring over tid

UDVIKLING AF PERMANENSSTRATEGI

DYB TID - landskabets forandring

0 ÅR

Sovepladser i klumper
Forbindelse og struktur igennem hele tilføjjelsen
Flader og plateauer til ophold



100+ ÅR

Klumper med rumlig
Forbindelse og struktur



heder
tur (spor)

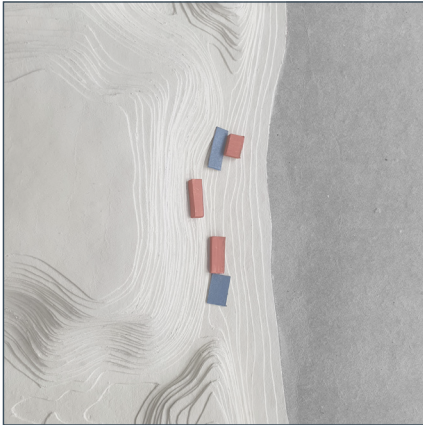
1000+ ÅR

Nedbrudte klumper med spor efter rumligheder
Står tilbage som dele af klinten, der er eroderet
med tiden



PLACERING OG FOKUS

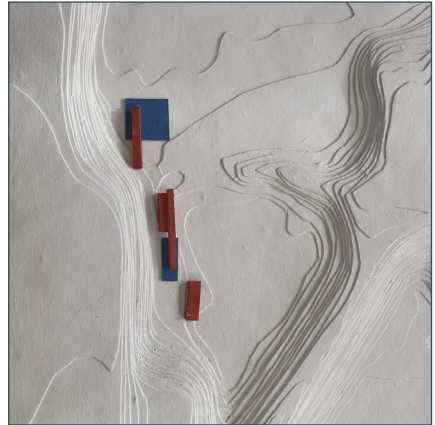
DYB TID



A. Ved kanten

Pros: tæt på stranden og klinten - bliver ført helt ned på stranden

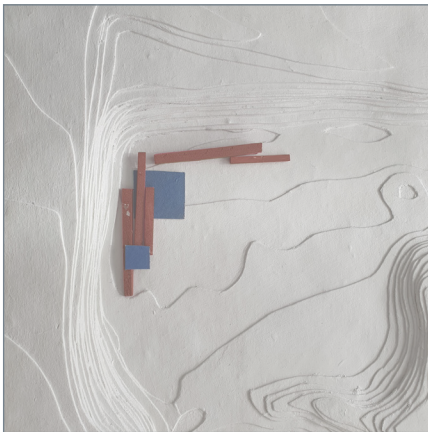
Cons: Meget smalt og befærdet. Udsat sted ift. vejr. Forbinder ikke bruddet med stien



B. Mellem kanter

Pros: beskyttet, tæt på den brudte flade, leder besøgeren op gennem bruddet

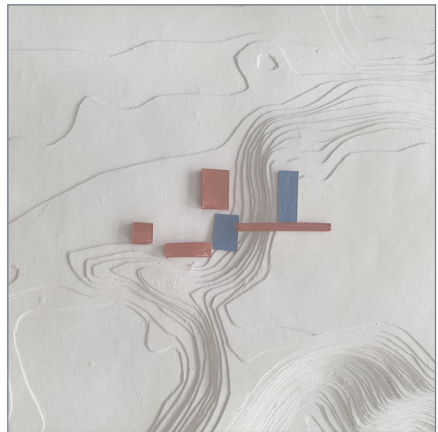
Cons: Længere væk fra den faktiske klint på stranden



C3. I hjørnet

Pros: Beskyttet af flader. Tæt på de brudte vægge.

Cons: Længere væk fra den faktiske klint på stranden



D. I lommen

Pros: Placeret i en lomme, bevægelse fra op til ned, udsigt og overblik

Cons: Længere væk fra den faktiske klint på stranden

Stringent og fragmenteret



C. I hjørnet

Pros: beskyttet, tæt på den brudte flade, leder besøgeren op gennem bruddet
Cons: Længere væk fra den faktiske klint på stranden



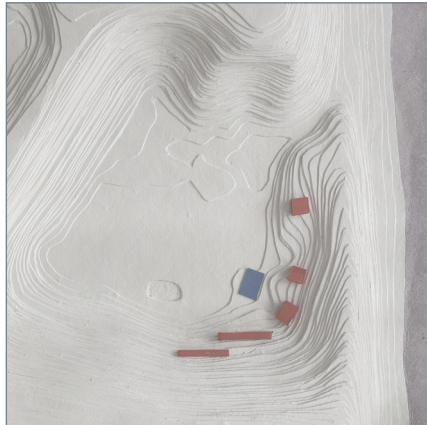
C2. I hjørnet

Pros: Godt udsyn, plads, leder op gennem bruddet
Cons: Længere væk fra den faktiske klint på stranden, eksponeret trods placering i bruddet



E. På fladen

Pros: Udsigt og overblik, "the big picture", nem forståelse af stedet
Cons: Meget eksponeret ift. vejr

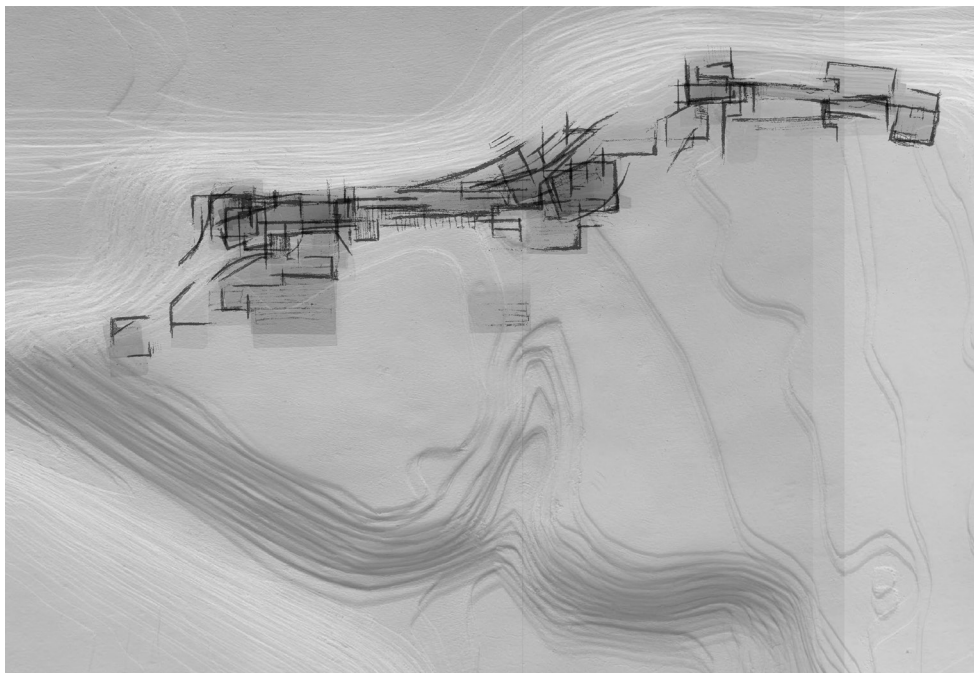


F. I krateret

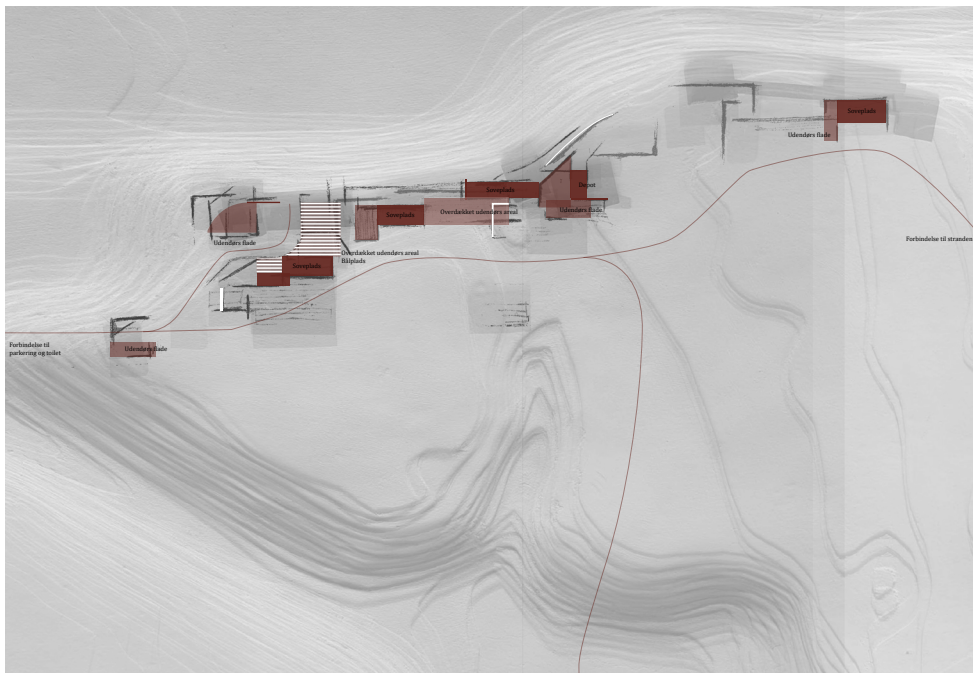
Pros: En beskyttende kurve, tæt på stranden og klinten
Cons: Tæt på beskyttede søer, meget porrøs væg

PLACERING OG FOKUS

DYB TID - tidlig skitsering på placering og funktion



*Planstudie
Bevægelse, flow og placering oversat fra volumenstudier*



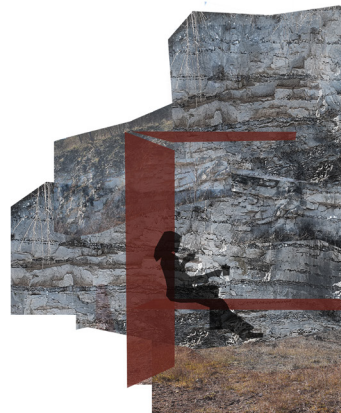
*Planstudie
Funktioner ud fra tidligere skitse*



Udsyn fra placering ved den vestlige kant: Den industrielle forbindelse

Lomme og allé

- Overvældende følelse af de store rum og indtrykkene - **detaljerne smelter sammen til en helhed - helheden er i fokus**
- En indramning af ørkenlandskabet, der er opståen mellem den opbrudte undergrund
- Urørt rum - naturens hurtige overtagelse og indtagelse
- Opholder man sig i det åbne rum fremstår tilføjelsen som en helhed
- forlængelse af landskabet
- Ikke så interessant udsyn nu, men måske om 1000 år?



Udsyn fra placering kant:

Forbindelsen til de
Opbrud af undergrund

- Rum for fordybning i kon
rum - **detaljen er i fokus**
- En indramning af den op
- Et kig ind i lagene og den
- Helt tæt på - i kontrast ti
- afstand
- Tæt placering op ad vægg
- understreger følelsen af d
- dens uendelige forandring
- Opholder man sig i tilføj
- meget betydelige, ting stå



g ved den vestlige

n dybe tid
nden - lagene

trast til overvældelse af det store

brudte kant

dybe tid

l at opleve væggen på stiernes

gen giver en følelse af at være mindre

at være underordnet naturen og

slusen vil detaljerne og de små, men

frem; ligesom lagene i klinten

Udsyn fra placering ved den vestlige

kant:

Den landskabelige forbindelse

Mod strand og klint - slusen

- Overvældende følelse af de store rum og indtrykkene -

detaljerne smelter sammen til en helhed - helheden er i fokus

- En indramning af ørkenlandskabet, der er opstået mellem den opbrudte undergrund

- Åbningen mod havet - det lille udkig som drager

- Brudkanten leder mod slusen, en naturlig bevægelse

- Urørt rum - naturens hurtige overtagen og indtagen

- Opholder man sig i det åbne rum fremstår tilføjelsen som en helhed - forlængelse af landskabet

- Skyer - regn - vind, der bevæger sig ud over havet



Placering i lommen



Placering bagerst i lommen



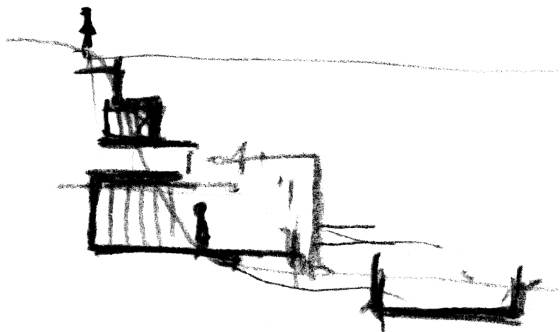
— tilkobling

Placering på kanten

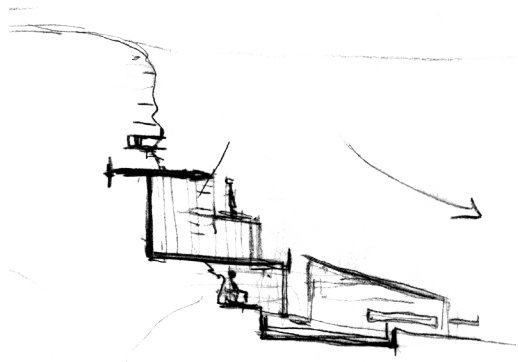


Placering i skrænten

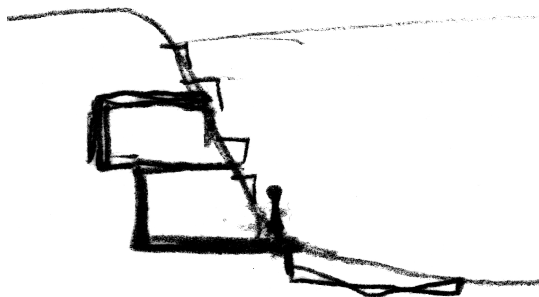




Man befinder sig *inde* i klintekanten



Tilføjjelsen fremstår som en forlængelse af kantens naturlige nedbrydning



Her er man tættest på lagene og den dybe tid



Modelundersøgelse i kontekst



PLACERING I SKRÆNTEN

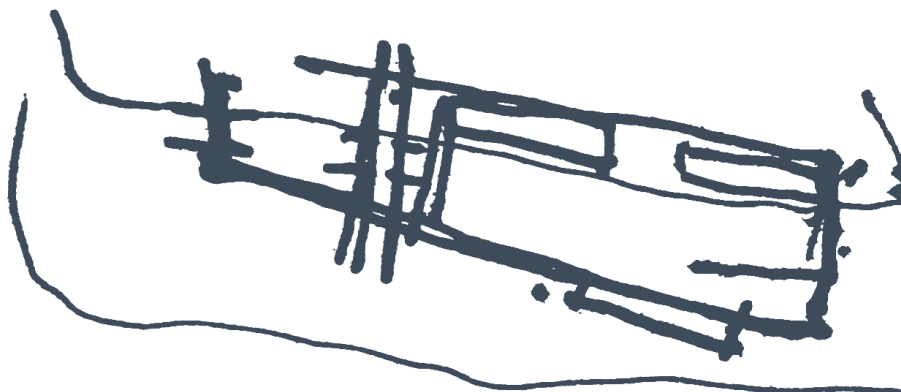
DYB TID



Rumligheder som beskytter og omkranser



Rumligheder som



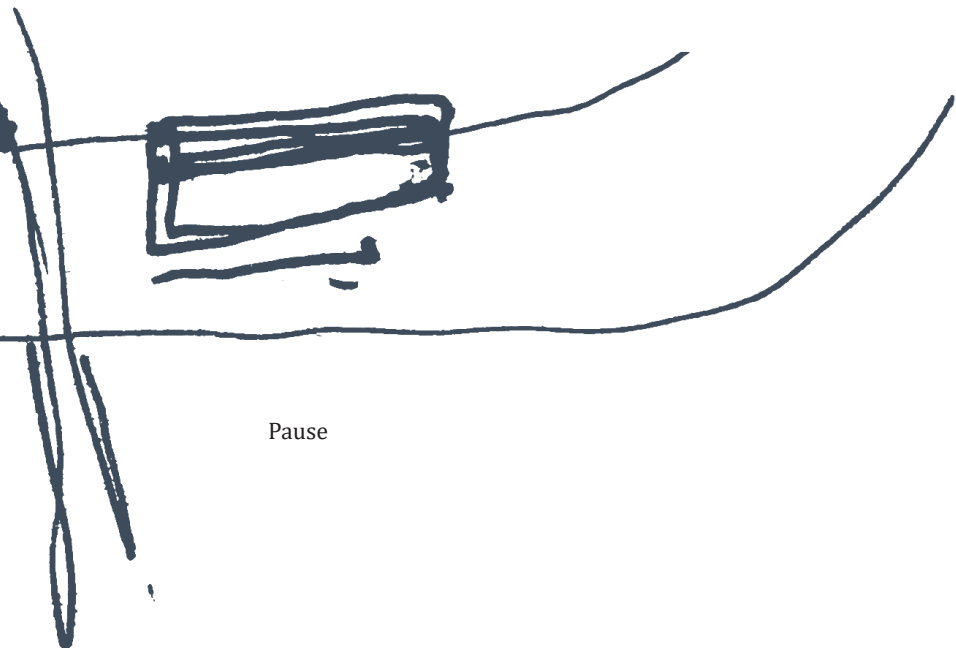
Oernatning



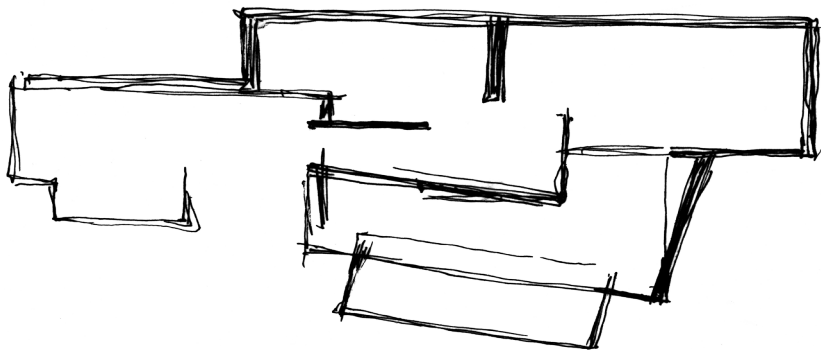
leder og danner læ



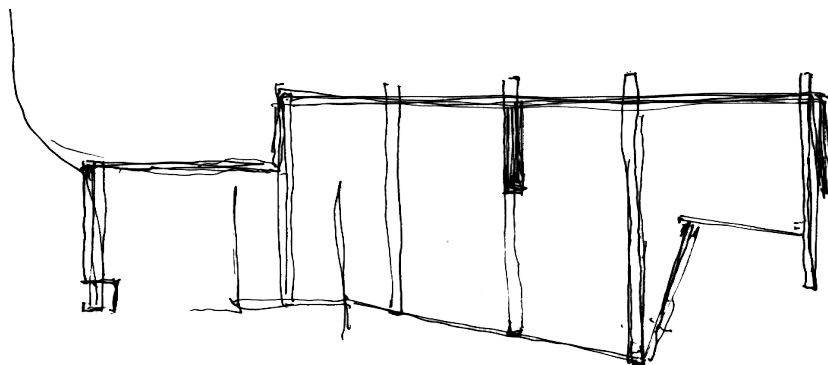
Rumligheder som spor fra en anden tid



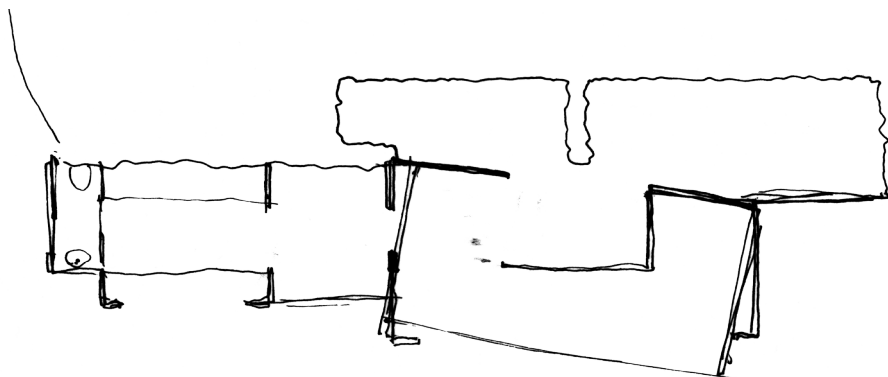
Pause



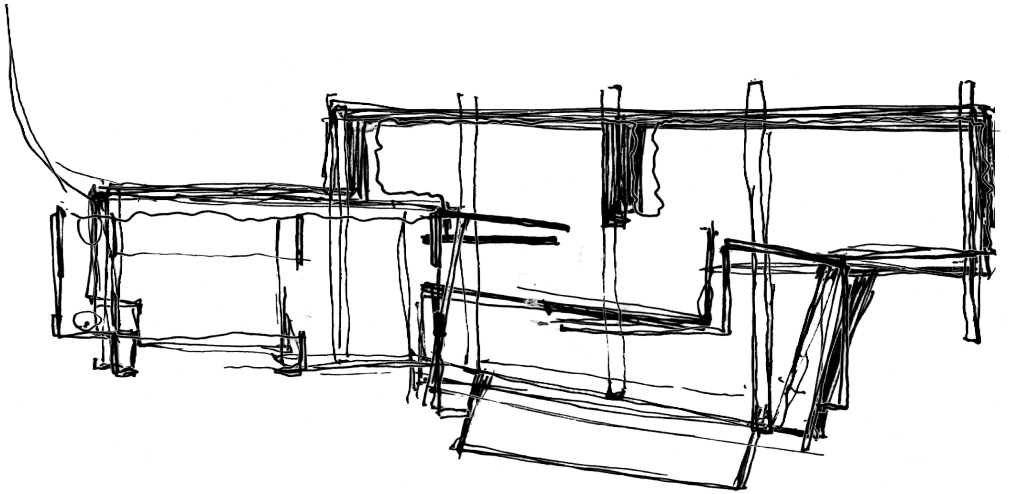
Landskabets udformning: et naturligt knæk



Struktur: det stringente



Position: det porrøse





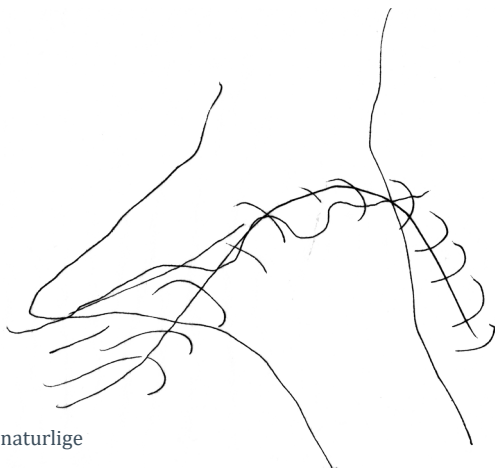
Punkt 1: 28 m. over kridtbruddets bund



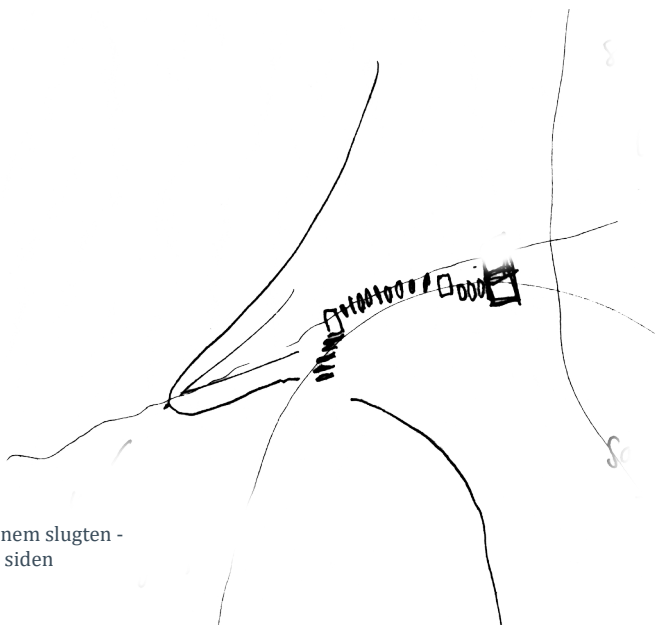
Punkt 2: 15 m. over kridtbruddets bund

FORMGIVNING

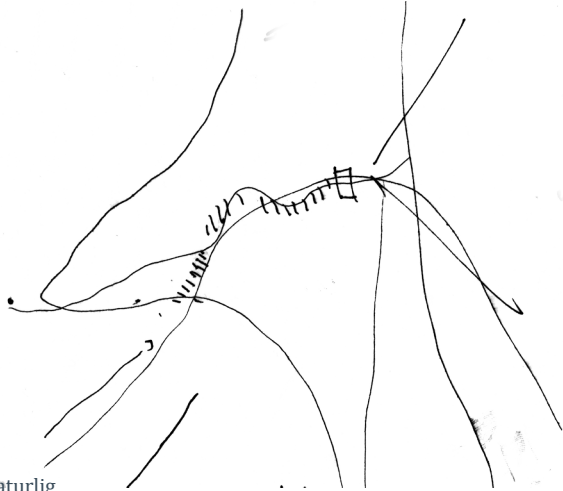
EROSION



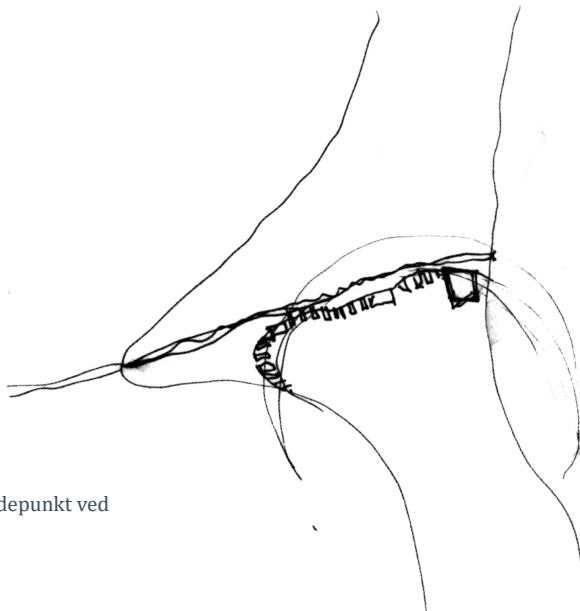
Trappen følger den naturlige erosionsretning



Udsigt gennem slugten - adgang fra siden



Adgang via naturlig
udfladning: følger naturlig
kurve



Udsigt ved endepunkt ved
kanten