

# Akkumulering

Forhandlingsrom mellom det forankrede og midlertidige

## Appendix

Arkitektur, Rum og Tid

Annette Lindsetmo  
Lisa Minde



Det svøpte

*Modellundersøkelse betong og stoff // 7. semester*

Appendixet brukes som kartotek for arbeidsmetoder og utfoldning av interessefeltet.

Interessen for motarbeidende krefter som materialiteter besitter og deres grenser og muligheter har blitt undersøkt gjennom ulike metoder. Samtidig med et fokus omkring materialenes nærvær.

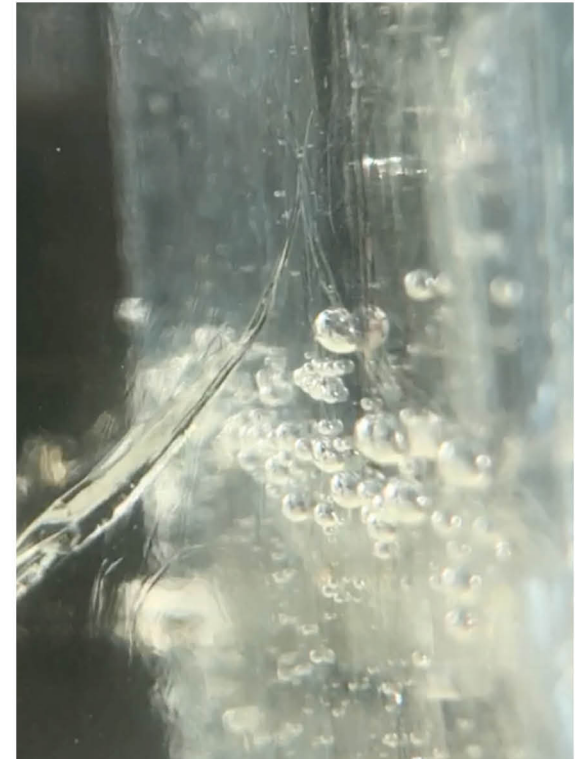
Inneholder undersøkelser fra tidligere semestre på kandidatstudiet 2020-2022.

## Vannets etymologi

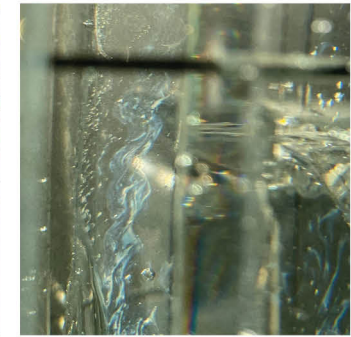
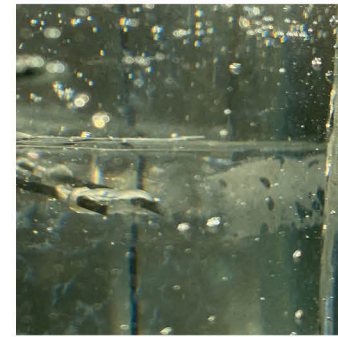
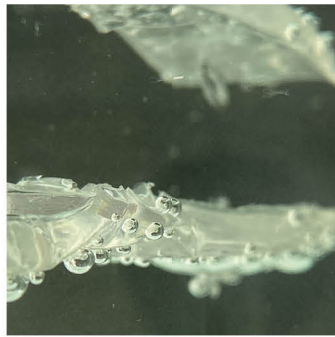
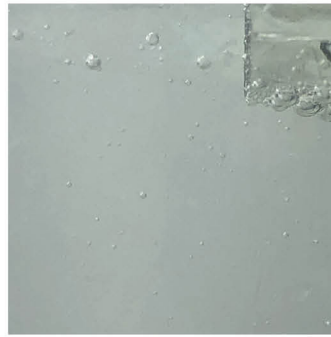
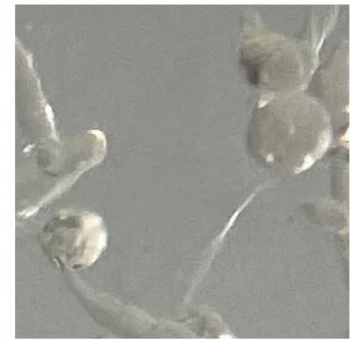
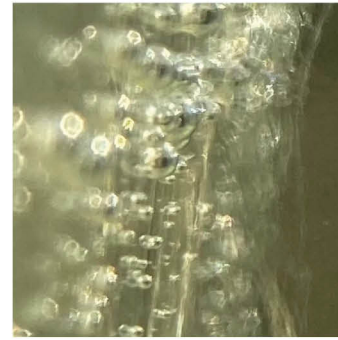
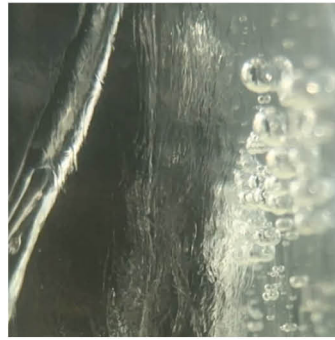
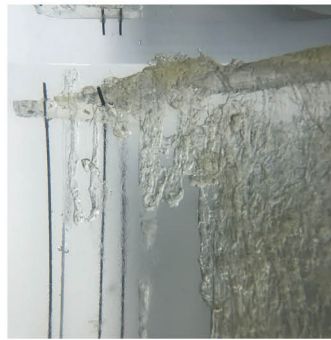
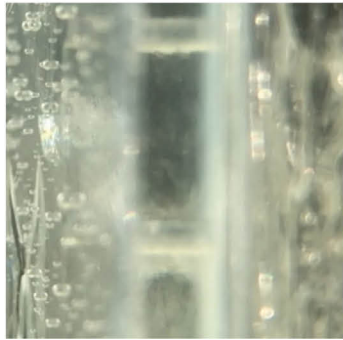
Vannets tilstandsskift fra fast, flytende og gass krever ingen form for teknisk manipulasjon. Det flytende vannet utsettes for kulde og indkapsles i en fast form. Det kokende vannet eroderer isen, mens gassen stiger opp eller møter en flate og skaper en sløret overgang. Brytningen i vannflaten oppløser grensen mellom over og under.

”Vi er alle kropper av vann. (...) Vann er mellom kropper, men av kropper, før oss og utover oss, men er også meget nærværende denne kropp.”

Neimasis, Astrida <sup>1</sup>



Det flytende møter viskositet som tilstand  
*Modellundersøkelse sukker og vann // 8. semester*



Lyset som treffer vannet og skaper et spill av lysgnist

*Modellundersøkelse sukker og vann // 8. semester*



Dråpen, en linse som tar inn verden på en forvrengt måte  
*Modellundersøkelse sukker og vann // 8. semester*



Det flytende møter viskositet som tilstand  
*Modellundersøkelse sukker og vann // 8. semester*



Flytende overganger  
*Modellundersøkelse akryl // 8. semester*

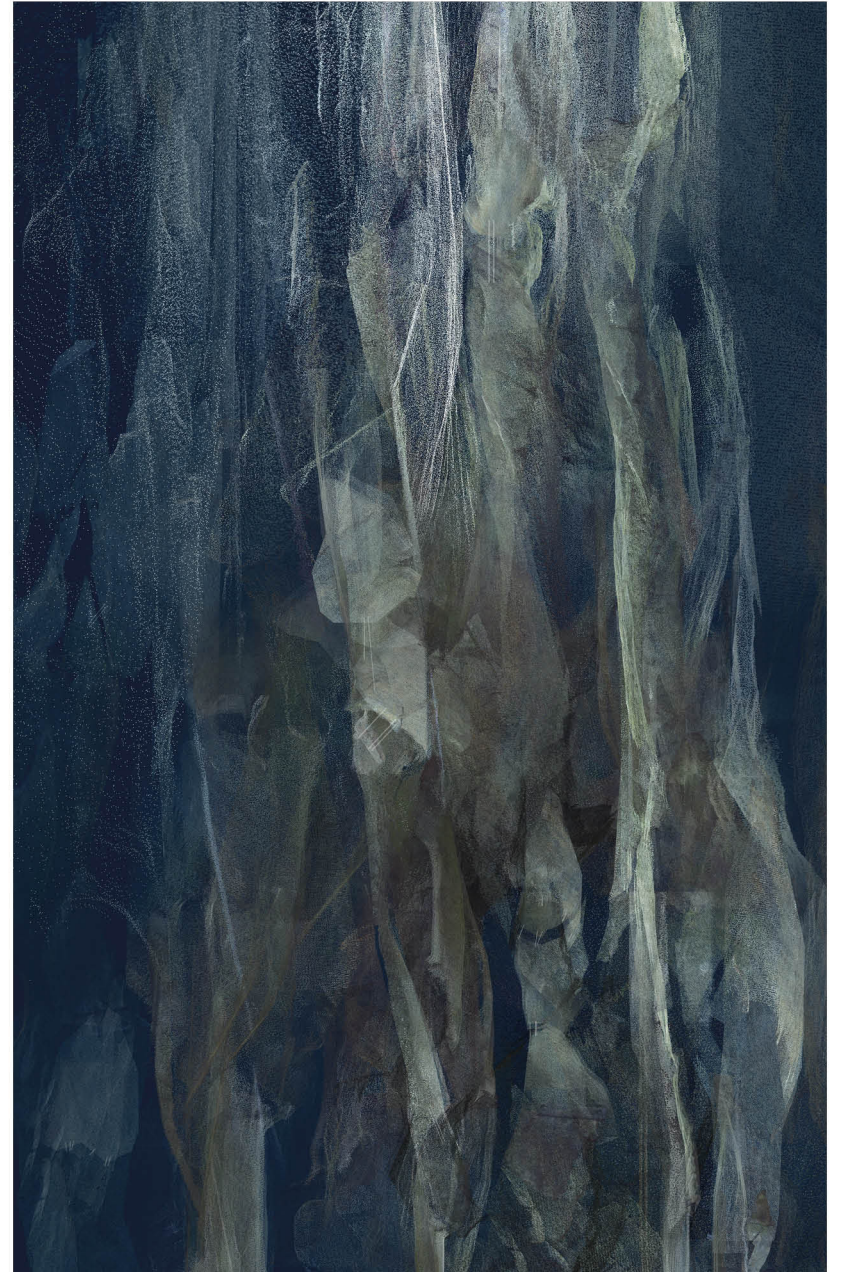


Flytende overganger  
*Modellundersøkelse akryl // 8. semester*

## Landskapets kropp

"Water is articulated as always both "being" and a process of "becoming" - gathering water from certain bodies and flowing back into other in return."

Krogh, Marianne<sup>2</sup>



Vannets skiftende karakter

*Kartografisk undersøkelse // 9. Semester*



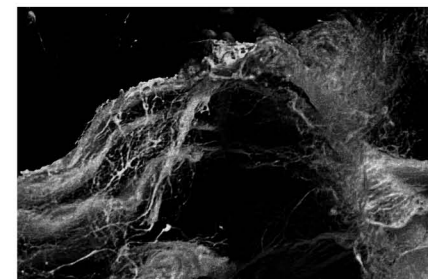
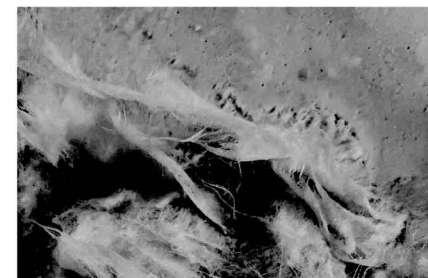
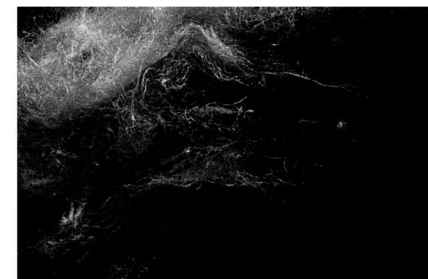
Vannets akkumulasjon



## Reaksjonære krefter

Vattets egenskaper blir en beholder for vann som opptar en viss mengde til det begynner selv å avgj vann.

Reaksjonære krefter mellom det bløte og det harde, det tunge og det lette avkaster og iscenesetter ulike tilstander, som arkiveres i materialene.



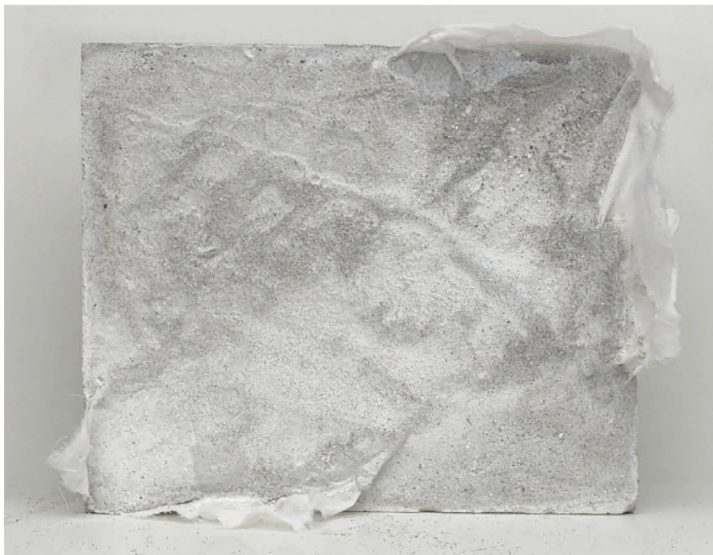
Vattets tiltrekning, rollevekling  
*Modellundersøkelse vatt og gips // 9. semester*



Avtrykket, rolleeksling  
Modellundersøkelse betong og stoff // 7. semester



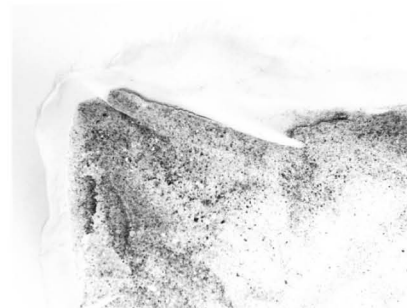
Avtrykket, rolleeksling  
Modellundersøkelse betong og stoff // 7. semester



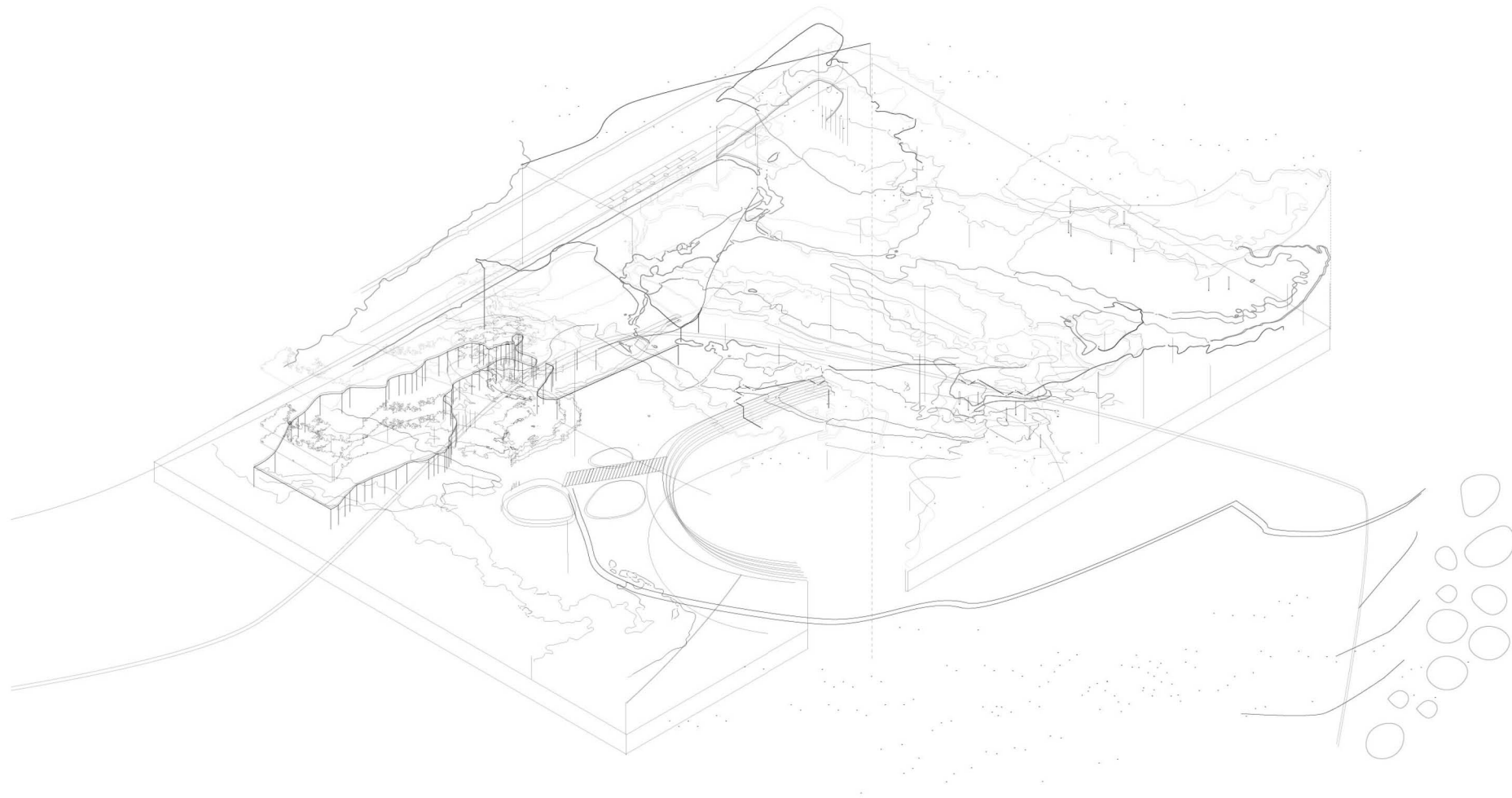
Løftet, rolleeksling  
*Modellundersøkelse betong og stoff // 7. semester*



Løftet, rolleeksling  
*Modellundersøkelse betong og stoff // 7. semester*



Dobbel eksponering  
*Modellundersøkelse betong og stoff // 7. semester*



Beholderen  
Romlig illustrasjon // 9. semester



Modellundersøkelse gips, mose, stein, metall og  
rispapi i vann //9. semester

## Kilder

### Litteraturliste

1. Neimasis, Astrida. *Hydrofeminisme: eller, om at blive en krop af vand*. Oversatt av Elena Lundqvist Ortiz og miriam Helena Wistreich. (Palgrave Macmillian), 2012. s. 4
2. Krogh, Marianne, forfattere og artister. *Connectedness, An incomplete Encyclopedia of the Anthropocene*. (Strandberg Publishing A/S) 2020. s. 385

### Illustrasjonsliste

Illustrasjoner er egne fra tidligere semestre på kandidatstudiet 2020-2022.