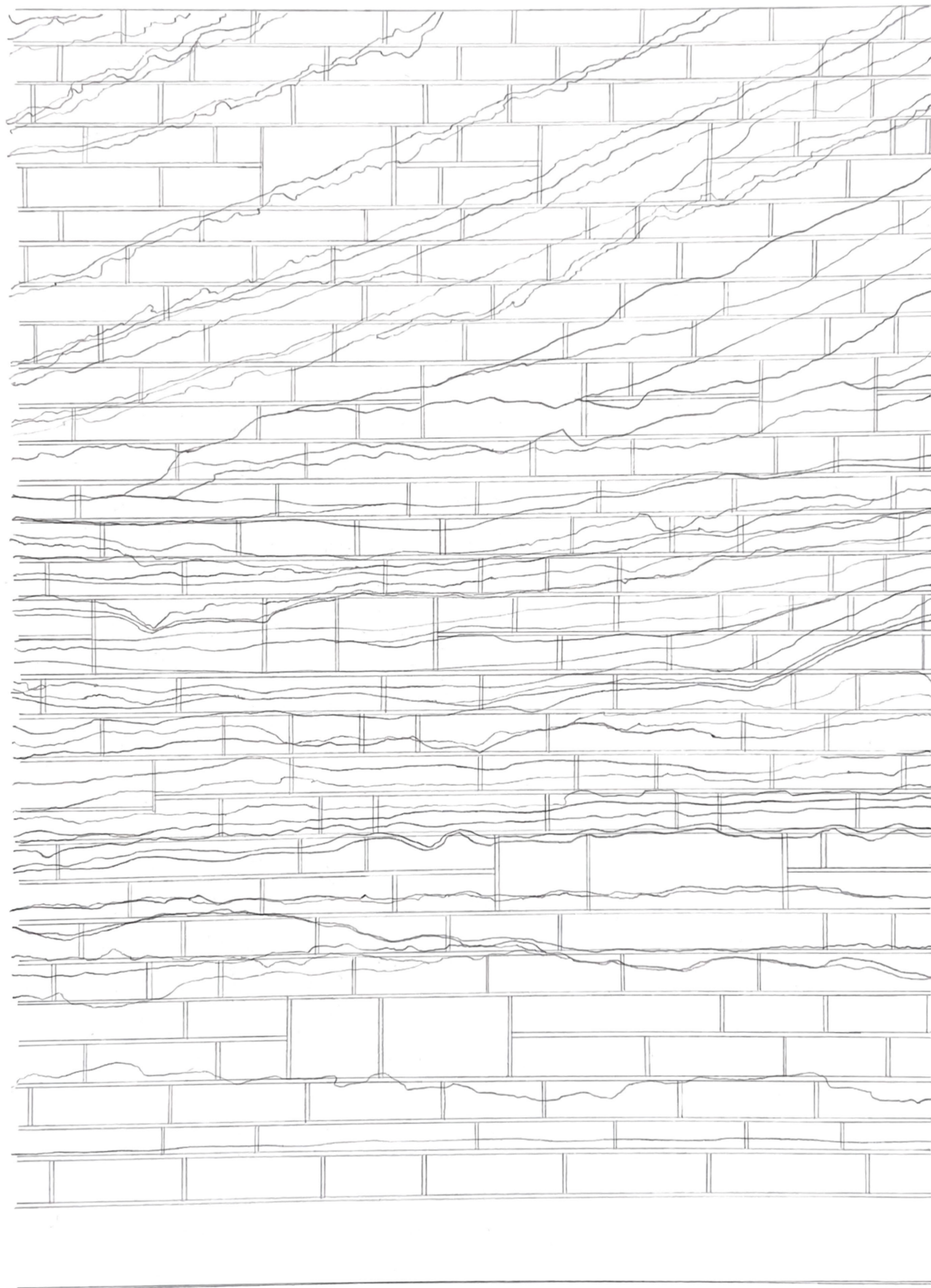


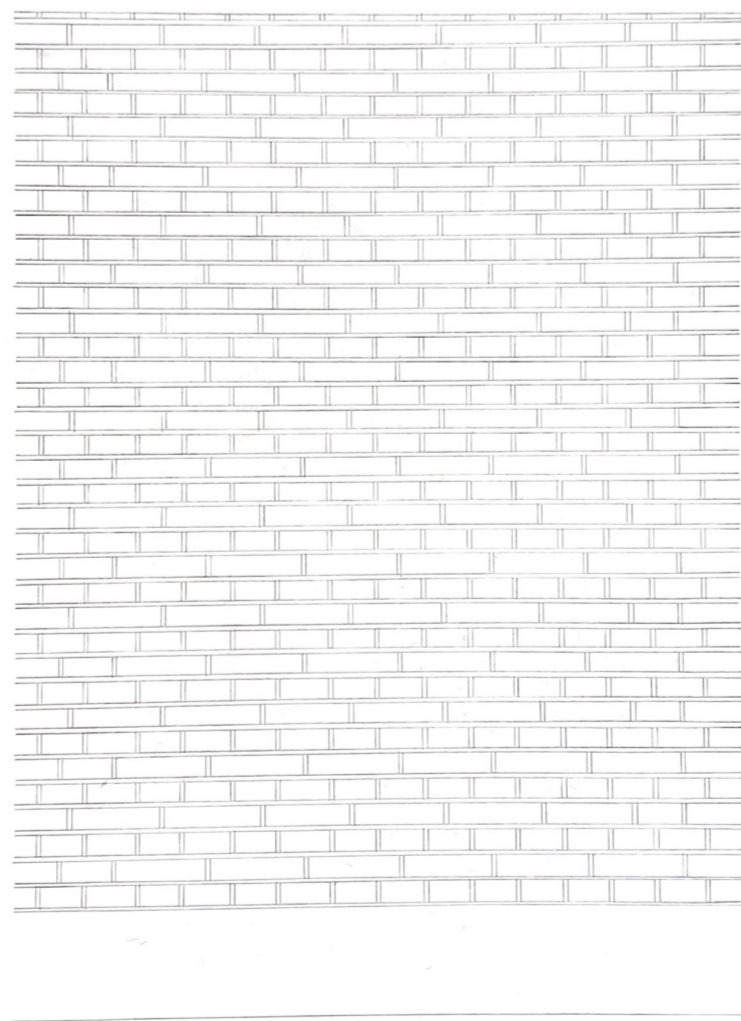
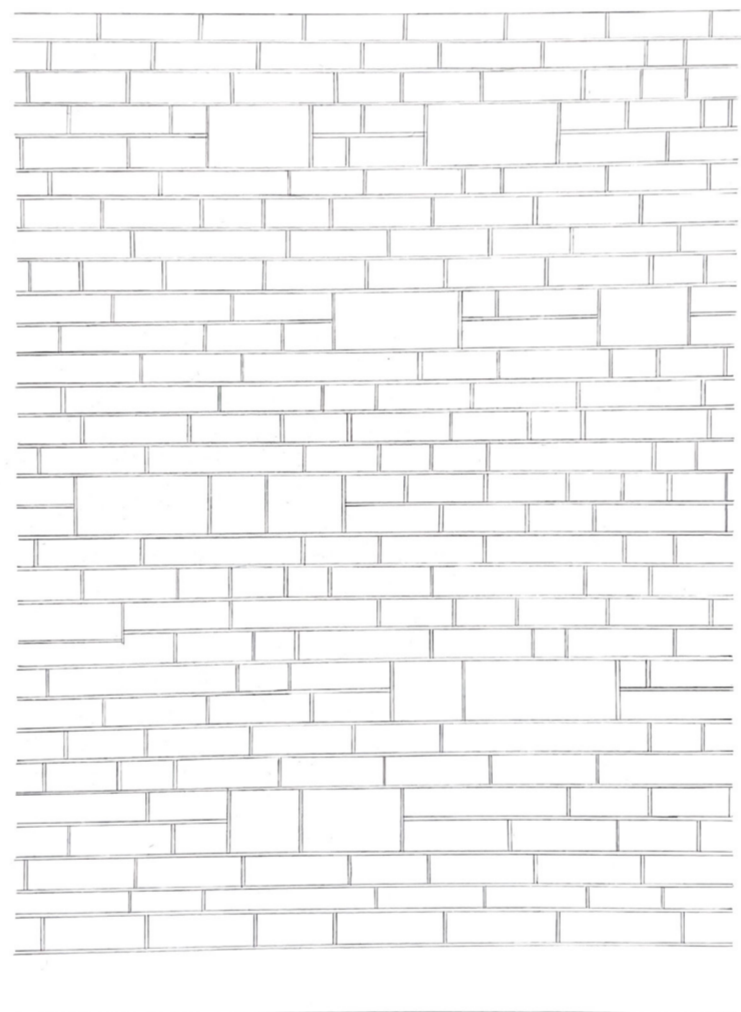


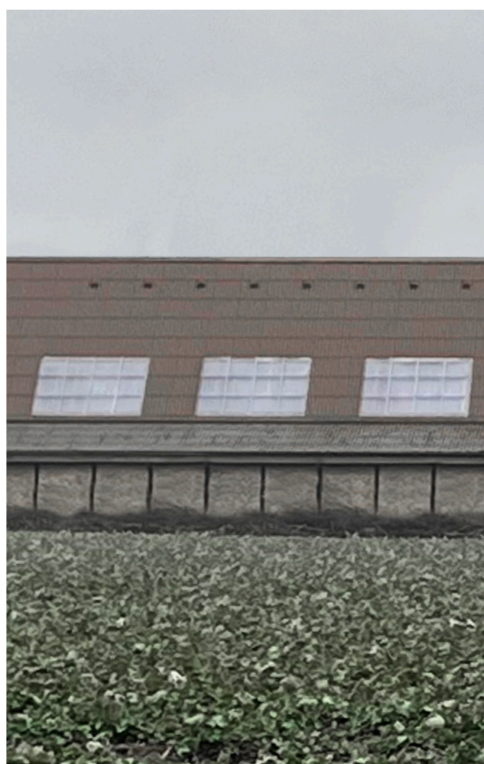
Den stejle klints udkig over horisonten skaber en særlig atmosfære, en fornemmelse af, at man står på kanten af verdens ende. Her, oppe på kanten, rejser kirken sig dramatisk og forvitrer langsomt i takt med den jord hvoraf den er kommet.

Klintens porøse lag af bølgende kurver afslører, at jorden her er blevet æltet og har givet efter for tryk. Hugget og modelleret gengiver klinten sin lagdeling som stablede byggesten, et blødt materiale i en hård form.

I et sanseligt samspil omsluttet området af changerende kølige lyse toner, i klinten og i de bygninger, som er bygget af klinten. Kalkstenenes varierende proportioner og ensartede nuancer skaber en homogen fornemmelse af en vævet overflade. Lyset fremhæver de varme matte toner i kalkstenens patinering, som et særlig mættet stof.







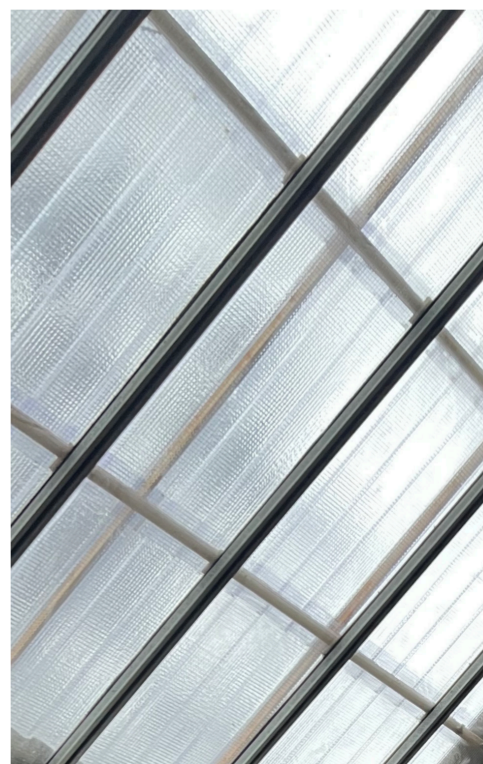
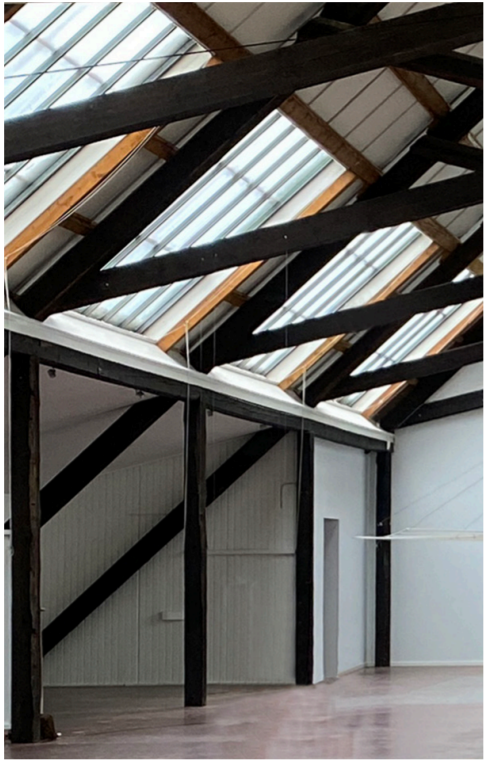
“Der er bygninger, som vi synes ligger smukt i landskabet, fordi vi forstår sammenhængen.” *Sven Ingvar Andersson*

Langs aporatet på kanten af overdrevet hviler en tavs bygning. Tagfladens store tyngde trykker de langstrakte spændte facader ned i det blødere terræn og afslører bygningens mangel på relation til de omgivelser, hvori den er opført.

Mellem krat og træer, afsløres gule flader brudt af sorte søjler i en gentagende rytme.

Retningsbestemte mure og træerækker fungerer, som kontrapunkter til de udsyn der strækker sig gennem området. Aksiale processionsrum markerer landskabelige overgange, der står som skarpe linjer i det flade landskab. Uafsluttede flader af græs, stier og anlæg opløser og skaber et fragmenteret område.







En simpel struktur, støttet mod søjler definerer det åbne rum. Konstruktionens aksialitet, symmetri og formelle sekvens, styrer helhedens organisering og de former der opstår imellem den. Det sort mættede træ danner indrammede udsyn, der strækker sig gennem rummets kerne.

De individuelle elementer fastholdes i en hierarkisk orden af geometriske relationer som danner en overordnet helhed. Kontrasterne opstår i dette hiarki af lette sprøde sprosser mod mørke tunge bjælker. Lysets gennemtrængen opleves diffust i kontrast til den stærkt optegnede konstruktion.

Efterhånden, som man bevæger sig igennem rummet og oplever den bærende konstruktions gentagne rytme, opstår komplekse relationer af krydsende linjer. Flader og felter fletter sig ind i hinanden og fremstår skiftevis afhængige og uafhængige.

