



Portfolio

Julie Mikkelsen, Arkitekt MAA

Det Kongelige Danske Kunstakademi
Arkitektskolen



Dette portfolio indeholder studieprojekter, konkurrencer og projekter på tegnestuer som jeg har været en del af over årene 2014-2020.

Julie Mikkelsen,
Arkitekt MAA

Julius Valentiners Vej 32, 3. tv
2000 Frederiksberg

+45 40422077

juliemikkelsendk@hotmail.com



Julie Mikkelsen
f. 1991

Julius Valentiners Vej 32, 3. tv
2000 Frederiksberg

+45 40422077

Færdigheder

Sprog **Dansk** (modersmål)
Engelsk (flydende)
Spansk (moderat)
Tysk (kendskab til)

Programmer **Rhinoceros**

Adobe:
InDesign, Illustrator, Photoshop, Premiere Pro, After Effects

Autodesk AutoCAD

Desuden laserskæring, digital- og analogt fotografi, støbning og video redigering

Erfaring

København, Danmark	Det Kongelige Akademi Værkstedsassistent, Metalværkstedet August 2018 - januar 2020	Assisterede studerende med brug af laserskærerne i aftentimerne
Mexico City, Mexico	Tezontle Studio Praktikant August 2017 - juli 2018	Et udpluk af projekterne var et sommerhus til en mexicansk kunstner i bjergene, diverse møbler til en bar i Tulum, små hytter på stranden og støbning af skulpturer til udstillinger
København, Danmark	Freelance modelbygger Januar 2016 - august 2018	På tegnestuerne Leth + Gori, Svendborg Architects, EFFEKT og NOAA
Amsterdam, Holland	Olaf Gipser Architects Praktikant August - oktober 2014	Opgaver inkluderede modelbyggeri, research for kommende projekter, interviews og diverse redigeringsopgaver i Photoshop og Rhino
Skive, Danmark	Krabbesholm Højskole Kurator Januar - juni 2012	Udvalgte kunstnere til at udstille, promoveringen af det og organiserede og afholdte ferniseringer

Uddannelse

København, Danmark	Det Kongelige Akademi, Arkitektskolen Institut for Bygningskunst og Teknologi Architecture & Extreme Environments Kandidatgrad 2018 - 2020
København, Danmark	Det Kongelige Akademi, Arkitektskolen Institut for Bygningskunst og Teknologi Bachelorgrad færdiggjort 2015 - 2017
London, England	Architectural Association School of Architecture Grundforløb og 1. år færdiggjort 2012 - 2014
Skive, Danmark	Krabbesholm Højskole Arkitektur Januar - juni 2012
New York City, USA	The Art Students League of New York Croquis September - december 2011

Udstillinger og Legater

Africa - Rethinking Architecture and Design KADK 2017	Udvalgt til at udstille 3. års projektet "Et Testamente til Akkari"
Et Hus i Landskabet Hædrende omtale, Åben konkurrence Halldor Gunløgssons Fond	Lavet i samarbejde med Christina Ahm og Mia Baltzer
Fremtidens Kontor 1. præmie, Intern konkurrence KADK	Gruppenprojekt på 3. år Udvalgt som vindere af en fiktiv konkurrence om at omdanne TDC tårnet ved Bispeengbuen til studieboligere og co-working arbejdspladser
2019	Kalmer Fonden
2019	Henrik Frode Obels Arkitekturlegat
2019	Boligfonden Kubens Spirekasselegat
2018 + 2019	Frøken Marie Månssons
2018	Augustinusfonden

Remedium

En Undersøgelse af Arkitektur som en Protest

Afgangprojekt

Antofagasta, Chile

5. år

Antofagasta, en industriby i det nordlige Chile, har opnået sin rigdom ved at ofre borgernes sundhed.

Dette projekt betragter arkitektur som en protest, der forstærker en lokal protestbevægelse. De kæmper mod den lokale havns forurening, som gør befolkningen syge pga. minedriftens varer som eksporteres fra den centrale havn i byen.

Projektet arbejder med en arkitektur, som har en aktiv rolle i samfundet; som en platform for borgernes ret til at leve uden sundhedsskadelige luftpartikler og bygges af genbrugt stillads, som derved muliggør en transformation af projektet undervejs hvis det bliver nødvendigt.



Indledende collager som undersøger hvordan protest og arkitektur kan samarbejde:



Remedium

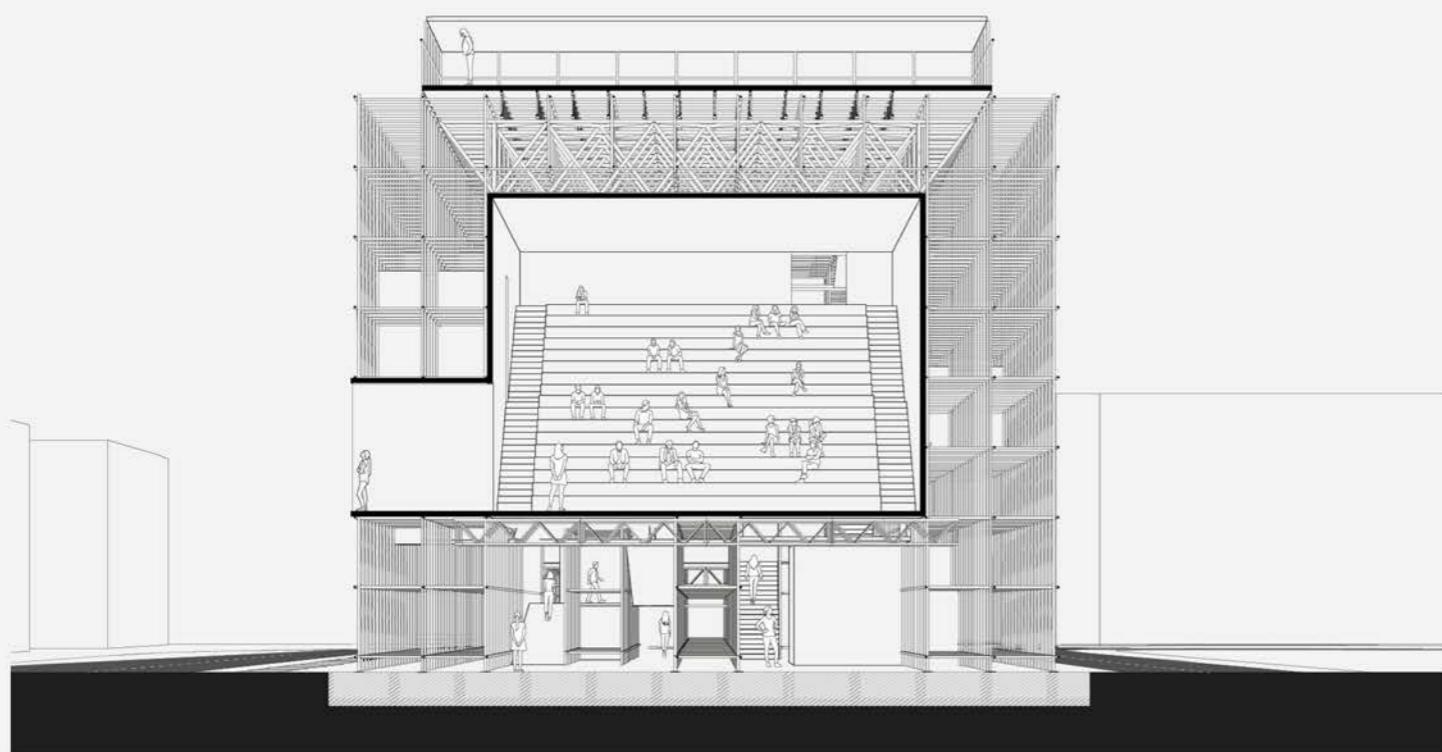


Antofagasta City
Chile



Remedium

Bygningen transformeres under en demonstration, hvor det store auditorium kan åbnes op som en scene ud mod byen. Konstruktionen kan forlænges med ekstra elementer, hvorfra banner kan påhænges.



En almindelig dag
med oplæg i auditoriet og
rolig færden gennem bygningen



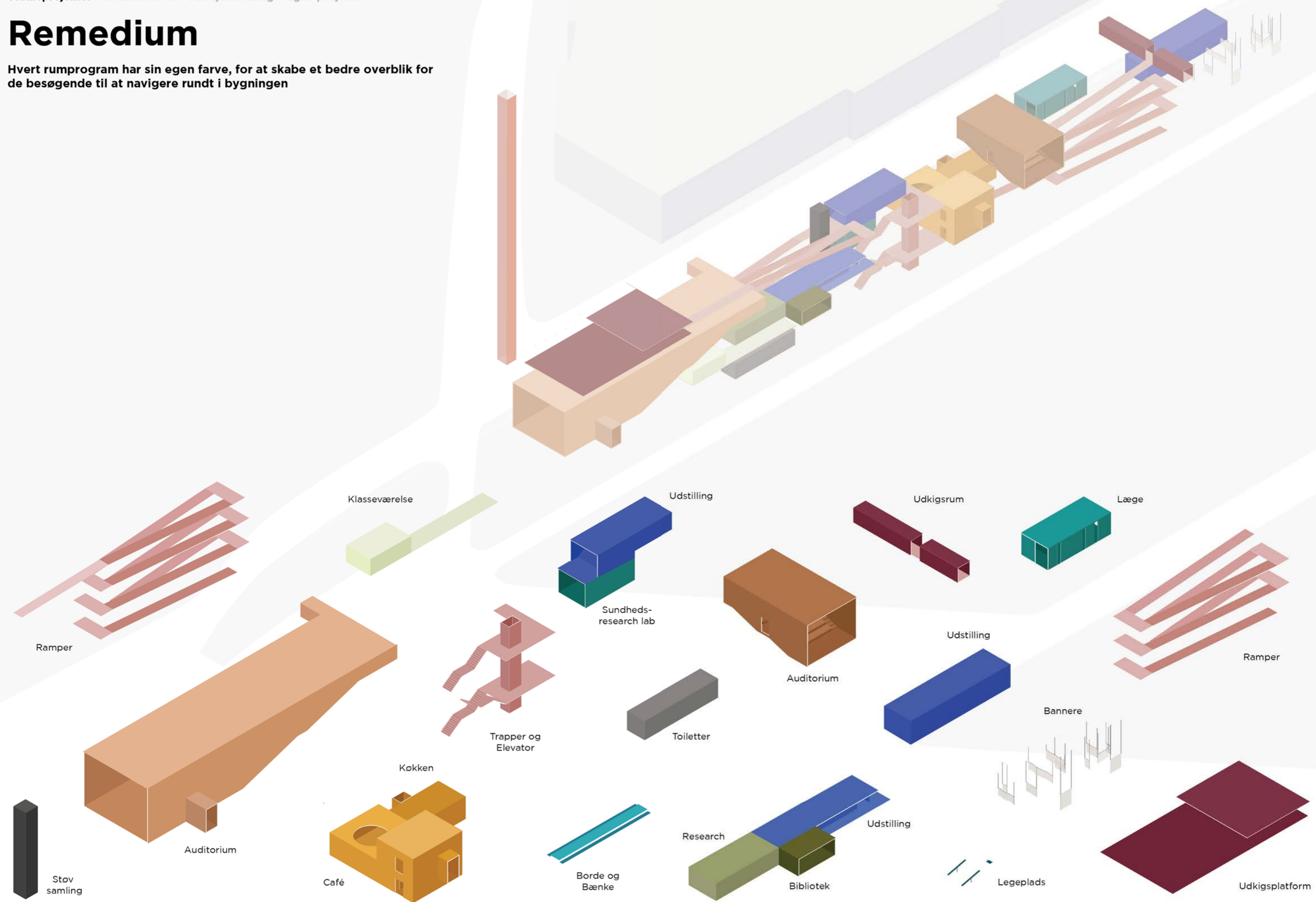
En protest dag
med bannere hængende
og ændret adfærd i bygningen

Remedium



Remedium

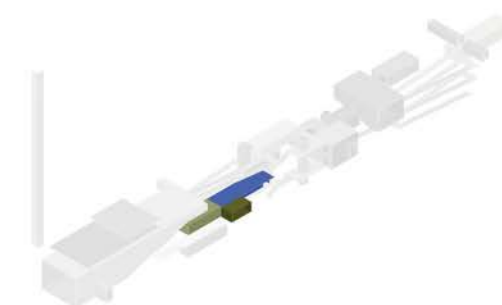
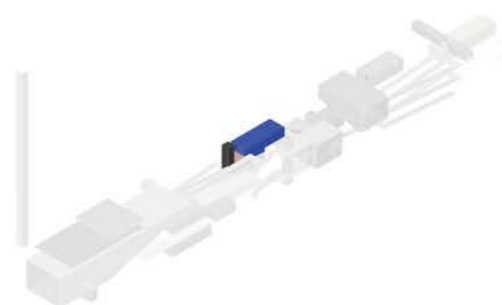
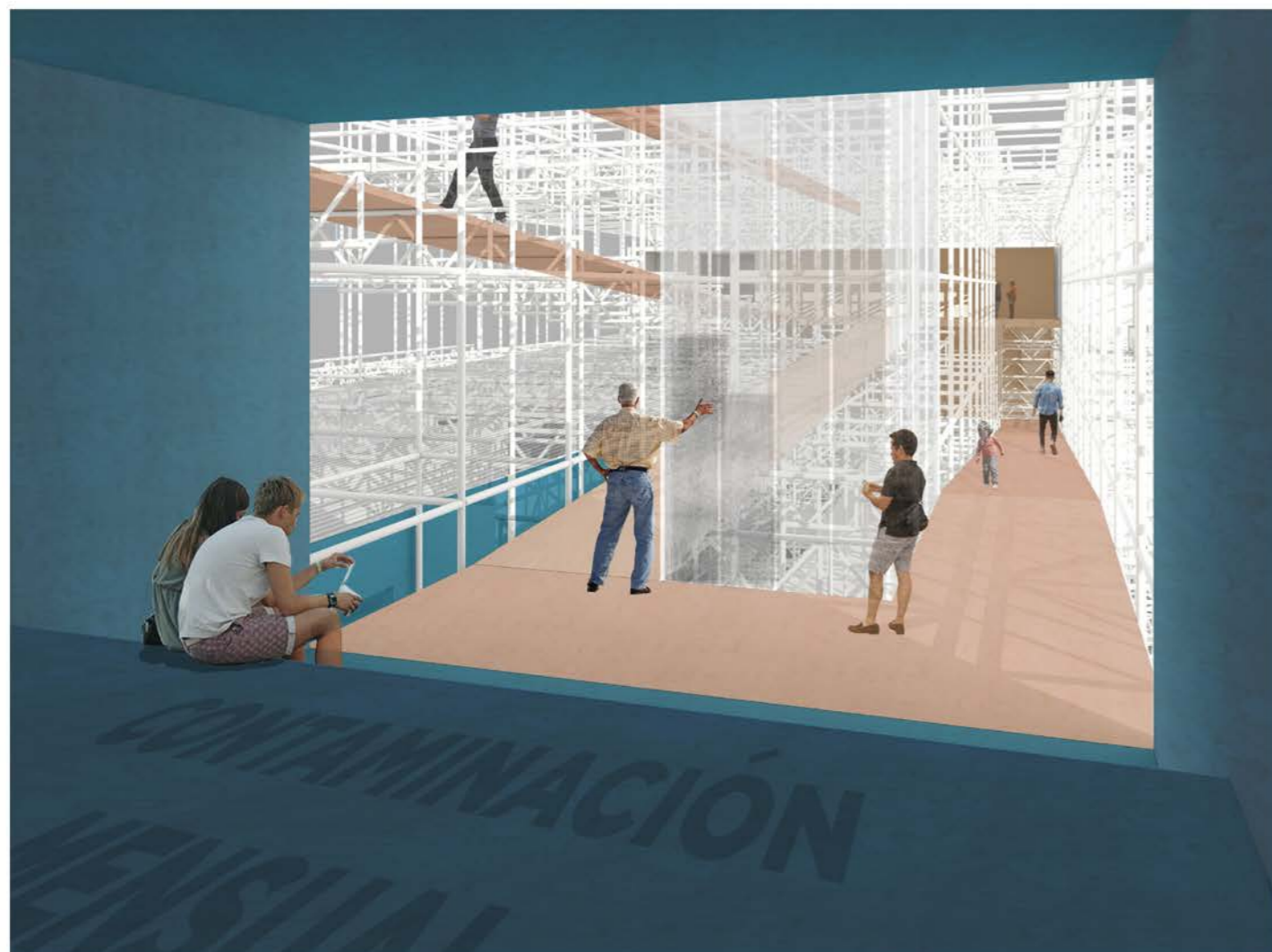
Hvert rumprogram har sin egen farve, for at skabe et bedre overblik for de besøgende til at navigere rundt i bygningen



Remedium

De indsatte rum bygges af krydsfiner plades, som bejdses i sin tilhørende farve.

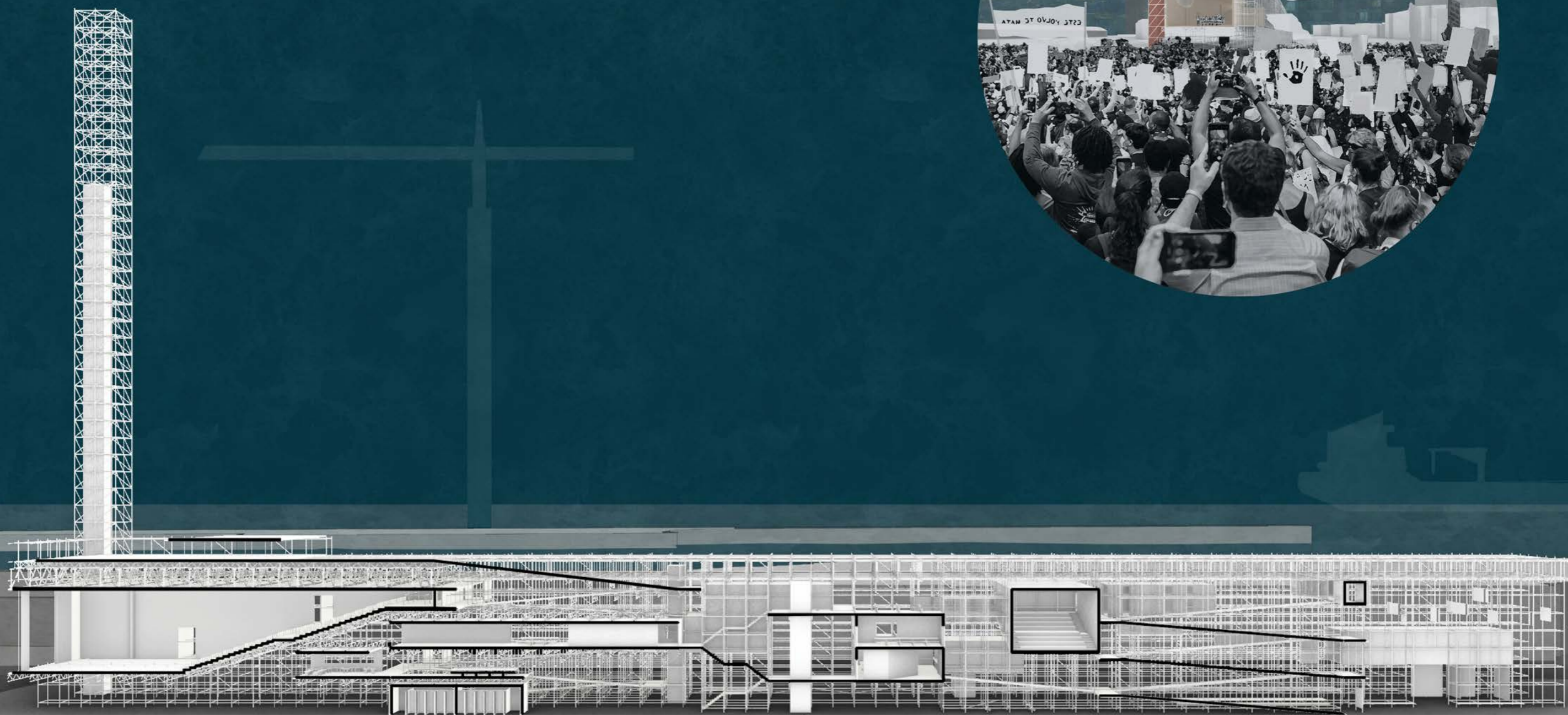
Loftet består enkelte steder af bølget polycarbonat, hvorpå støv over tid vil samle sig og de usynlige vil blive synligt.



Remedium

Bygningens konstruktion består af genbrugt stillads, som gør det muligt at omdanne hele bygningen undervejs hvis protesten har brug for andre formationer. Konstruktionen er vendt på vrangen og ses som et filigran med de hængende rum.

Når der protesteres, indtages bygningen med bannere og larm og auditoriet bliver til den samlende scene for protesterne hvorfra information kan deles.

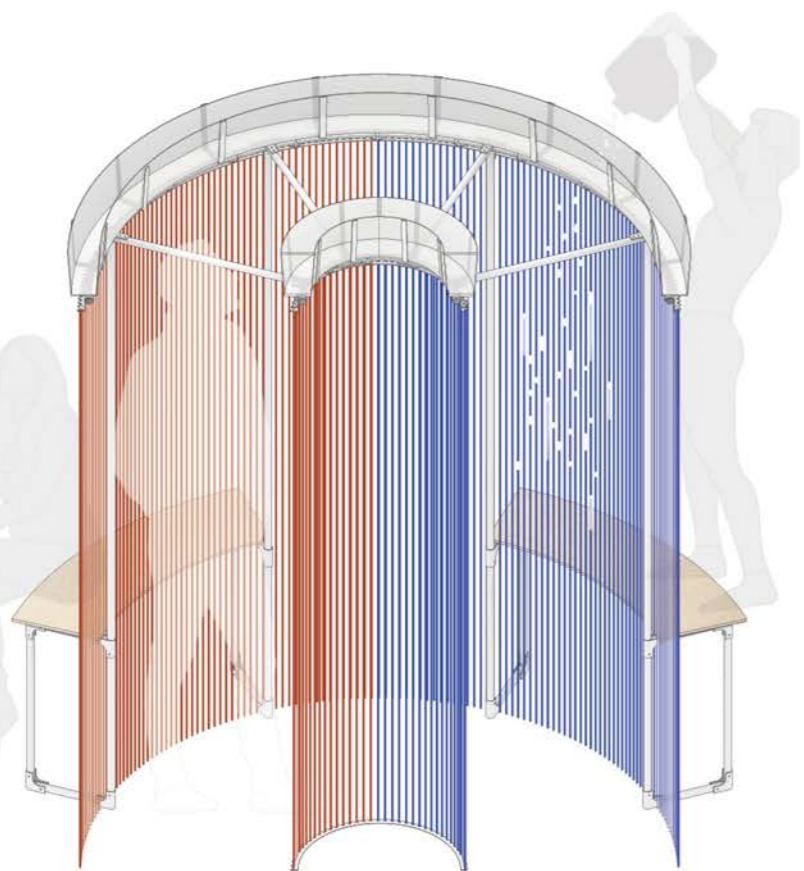


Salt Luft

En midlertidig pavillon til at teste saltkrystaller som absorberer luftforurening

Antofagasta, Chile

5. år



Alaska Research

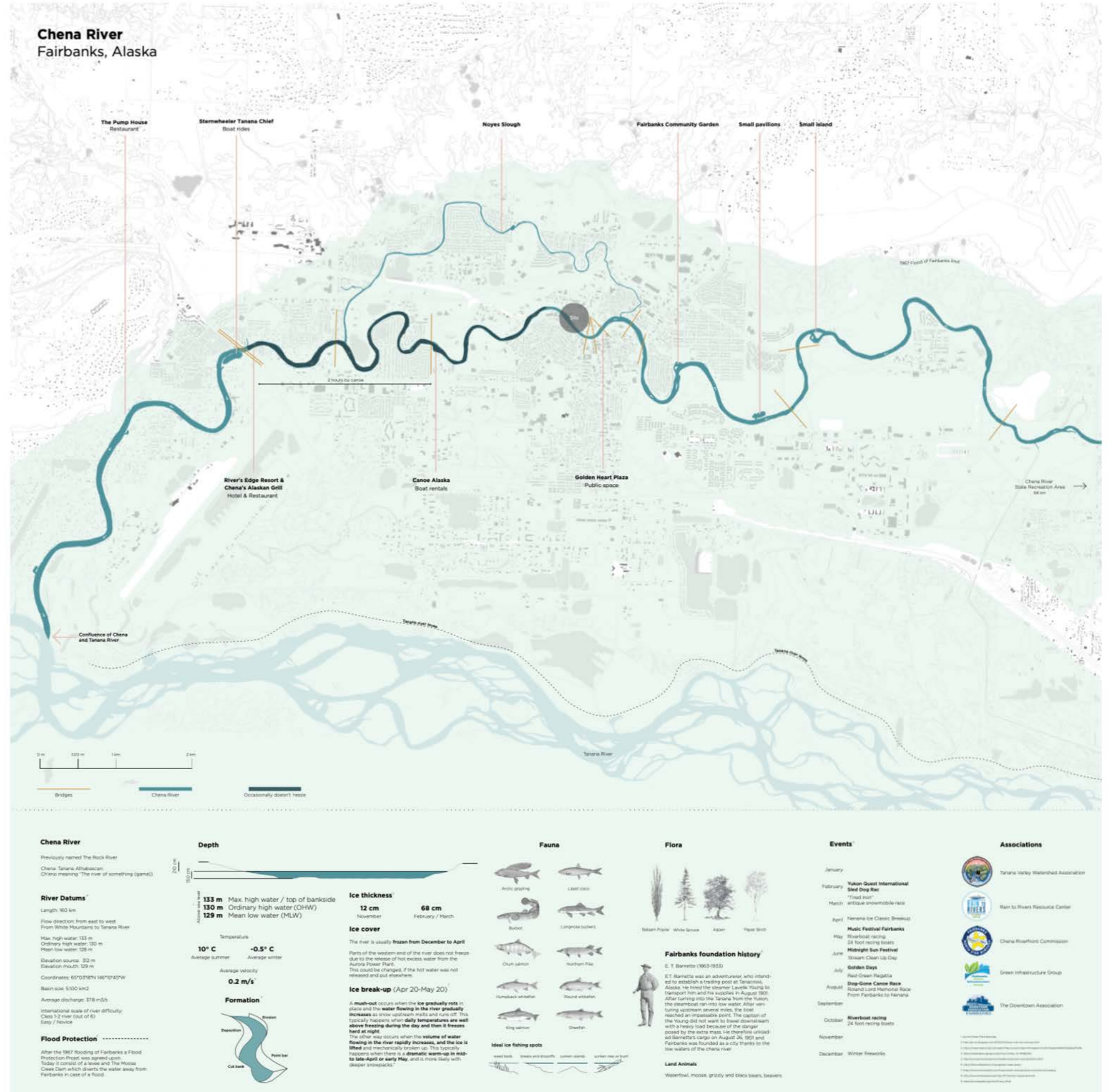
Infografik som formidlingsmedie

Fairbanks ligger midt i Alaska og blev grundlagt på bredden af Chena-floden.

Byen oplever ekstreme klimatiske forskelle hele året, med ekstremt kold vejr om vinteren og hedebløge om sommeren.

Især i vintermånederne kæmper byens beboere med depression på grund af mørket, hvor solen blot er oppe meget få timer.

Dette projekt udnytter den store flod, der løber gennem byen som et rekreativt rum, samt skaber et indendørs mødested, som beboerne kan samles i den kolde, mørke vinter.



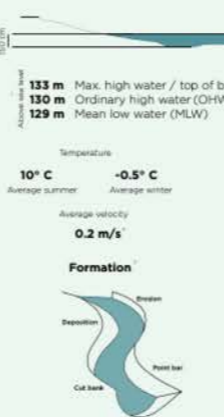
Chena River

Previously named The Rock River
Chena: Tanana Athabaskan
Cheno meaning "The river of something (gem)"

River Datums*
Length: 160 km
Flow direction: from east to west
From White Mountains to Tanana River
Max. high water: 133 m
Ordinary high water: 130 m
Mean low water: 129 m
Elevation source: 332 m
Elevation mouth: 129 m
Coordinates: 65°03'18"N 148°10'45"W
Basin size: 5100 km²
Average discharge: 378 m³/s
International scale of river difficulty:
Class 2-3 near out of city
Easy / Novice

Flood Protection*
After the 1967 flooding of Fairbanks a Flood Protection Project was agreed upon. Today it consists of a levee and The Nicola Creek Dam which diverts the water away from Fairbanks in case of a flood.

Depth



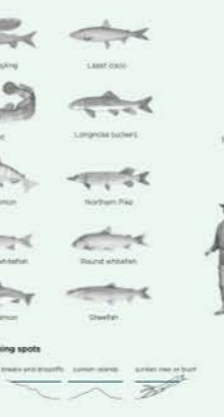
Ice thickness

12 cm November
68 cm February / March

Ice cover
The river is usually frozen from December to April
Parts of the western end of the river does not freeze due to the release of hot excess water from the Aurora Power Plant. This could be changed, if the hot water was not released and put elsewhere.

Ice break-up (Apr 20-May 20)
A **mush-out** occurs when the ice gradually melts in place and the water flowing in the river gradually increases as snow upstream melts and runs off. This typically happens when daily temperatures are well above freezing during the day and then it freezes hard at night.
The other way occurs when the volume of water flowing in the river rapidly increases, and the ice is filled and mechanically broken up. This typically happens when there is a dramatic warm-up in mid-to-late-April or early May, and is more likely with deeper snowpacks.

Fauna



Flora



Events

- January: Yukon Quest International, Shed Dog Race
- February: Shed Dog Race
- March: Artique snowmobile race
- April: Nanaimo Ice Classic Breakup
- May: Music Festival Fairbanks, Riverboat racing, 24 foot racing boats
- June: Midnight Sun Festival, Stream Clean Up Day
- July: Golden Days
- August: Drop Game, Canoe Race
- September: Round Land, Herring Race
- October: Riverboat racing, 24 foot racing boats
- November: Riverboat racing, 24 foot racing boats
- December: Winter fireworks

Associations

- Tanana Valley Watershed Association
- River to Rivers Resource Center
- Chena RiverFront Commission
- Green Infrastructure Group
- The Downtown Association

Floden som en Rygsøjle for Byen

Et samlingssted for aktiviteter på floden Chena

Fairbanks, Alaska

4. år



“Floden i Fairbanks er et yderst uudnyttet sted for byens borgere”

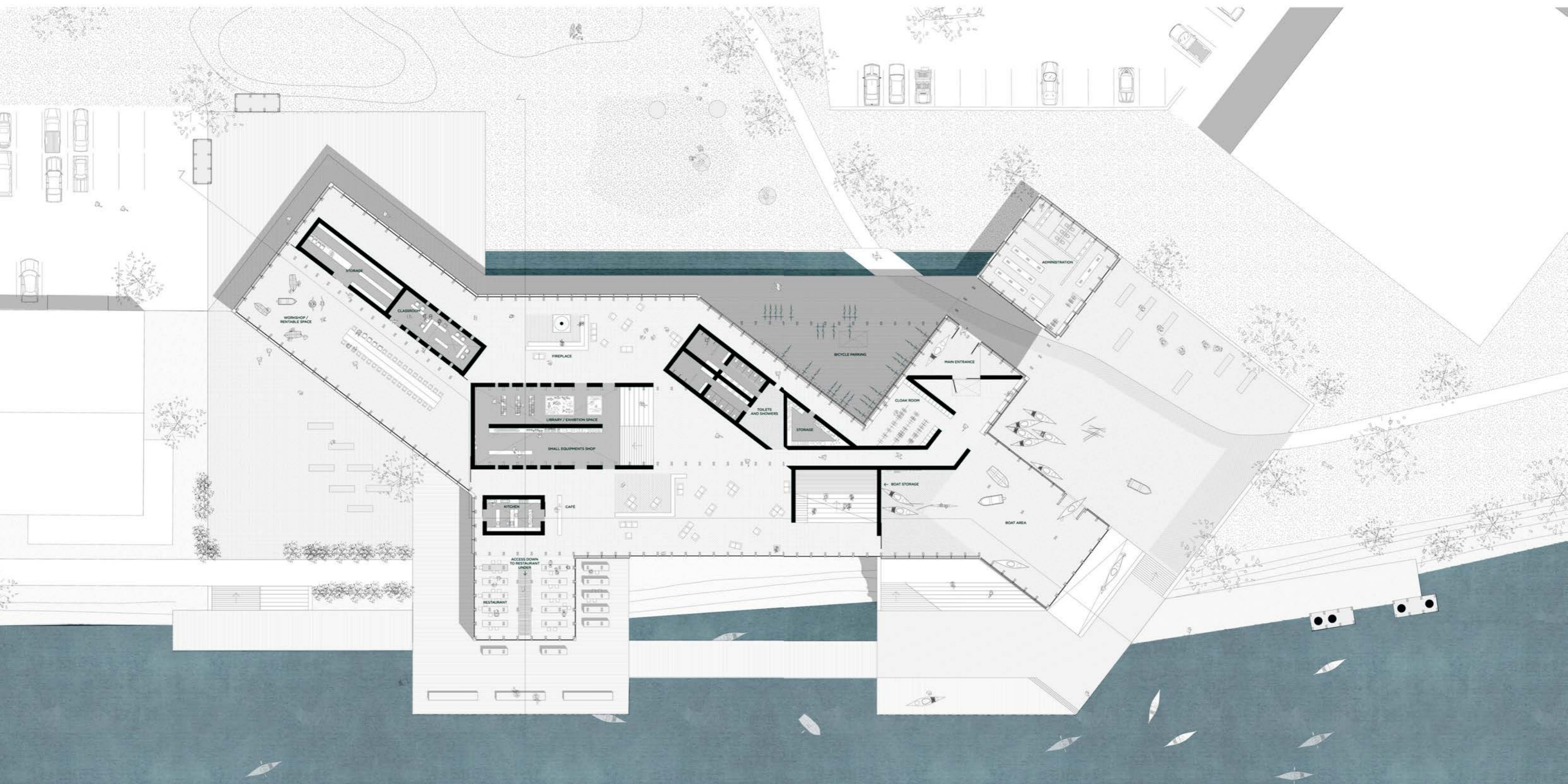
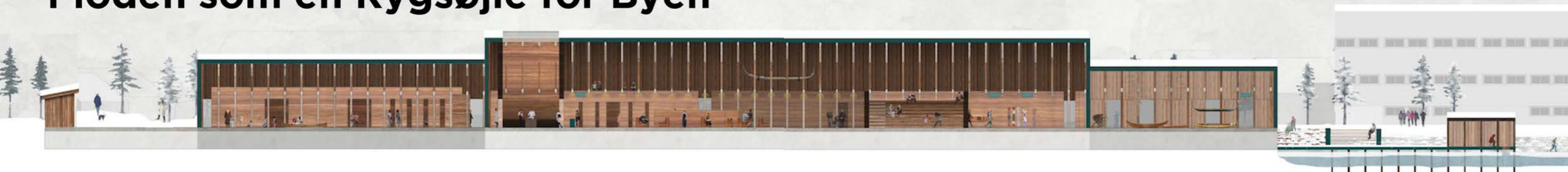
Aaron Cooke
Researcher hos Cold Climate Housing Research Center, Fairbanks

“Vi mangler et offentligt sted, hvor folk kan mødes spontant, specielt om vinteren”

Amy Kulp
Lærer hos Watershed Charter School, Fairbanks



Floden som en Rygsøjle for Byen



Floden som en Rygsøjle for Byen

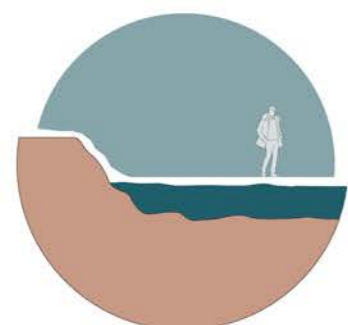
Fairbanks oplever ekstreme forskelle på sæsonerne, med meget kolde vintre og meget varme somre. Det påvirker måden den omkringliggende kontekst bruges og opleves, hvor floden bliver en flade man opholder sig på om vinteren, mens man kan være i den om sommeren.



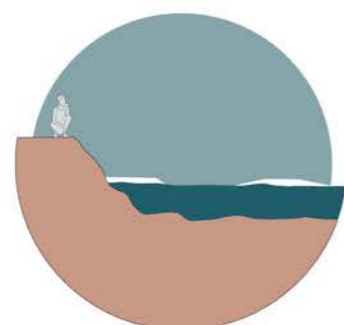
Vintertid



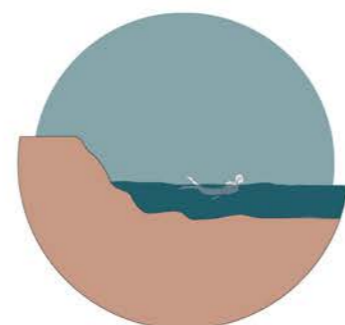
Sommertid



Ovenpå floden



Observere floden



I floden



Et Testamente til Akkari

Genbrugsbyggemarked og Museum

Rabat, Marokko

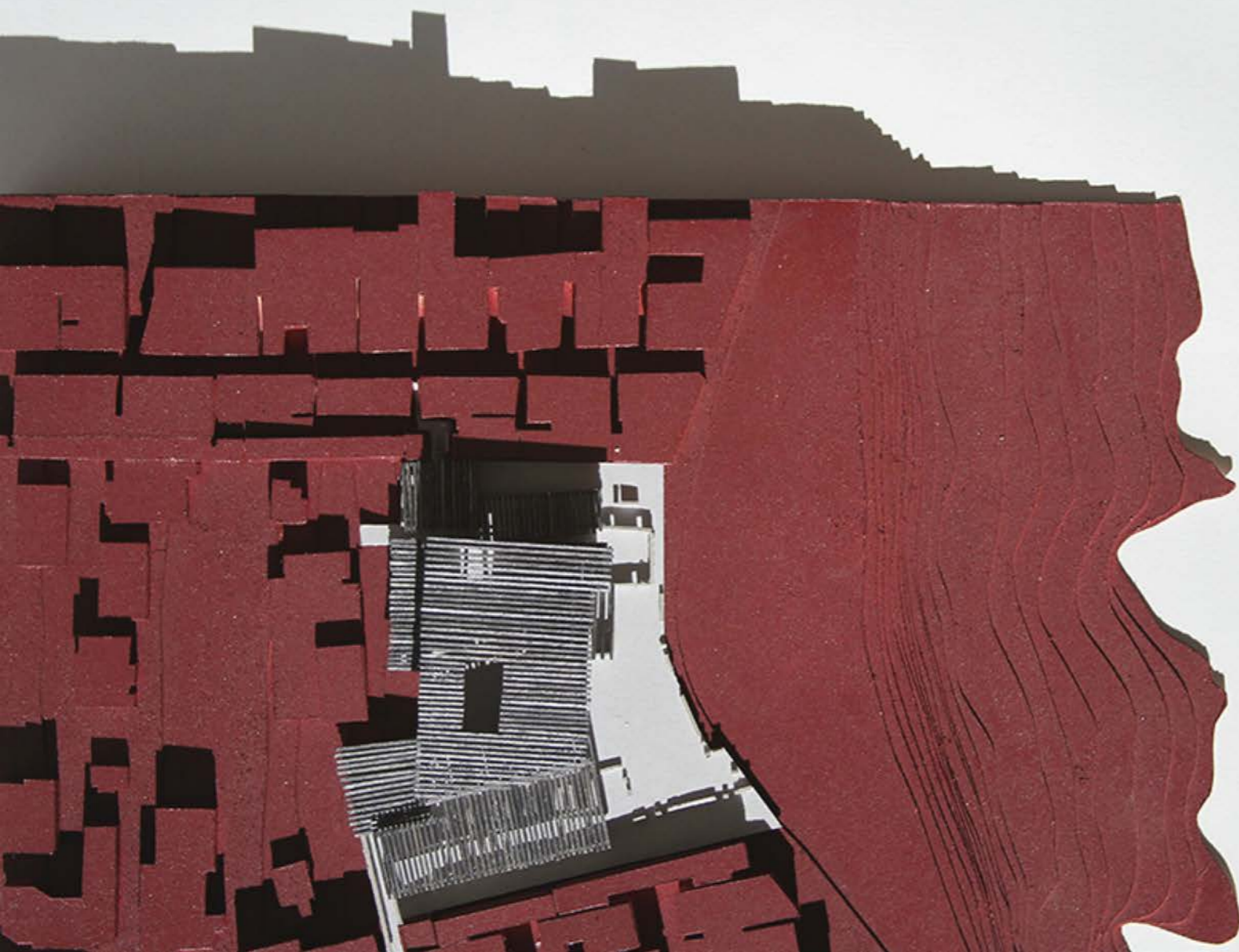
3. år

Akkari i Rabat er ved at undergå en stor forandring. Den gamle, nedslidte bydel skal opfriskes og gamle bygninger må lade livet for nye, moderne boligblokke.

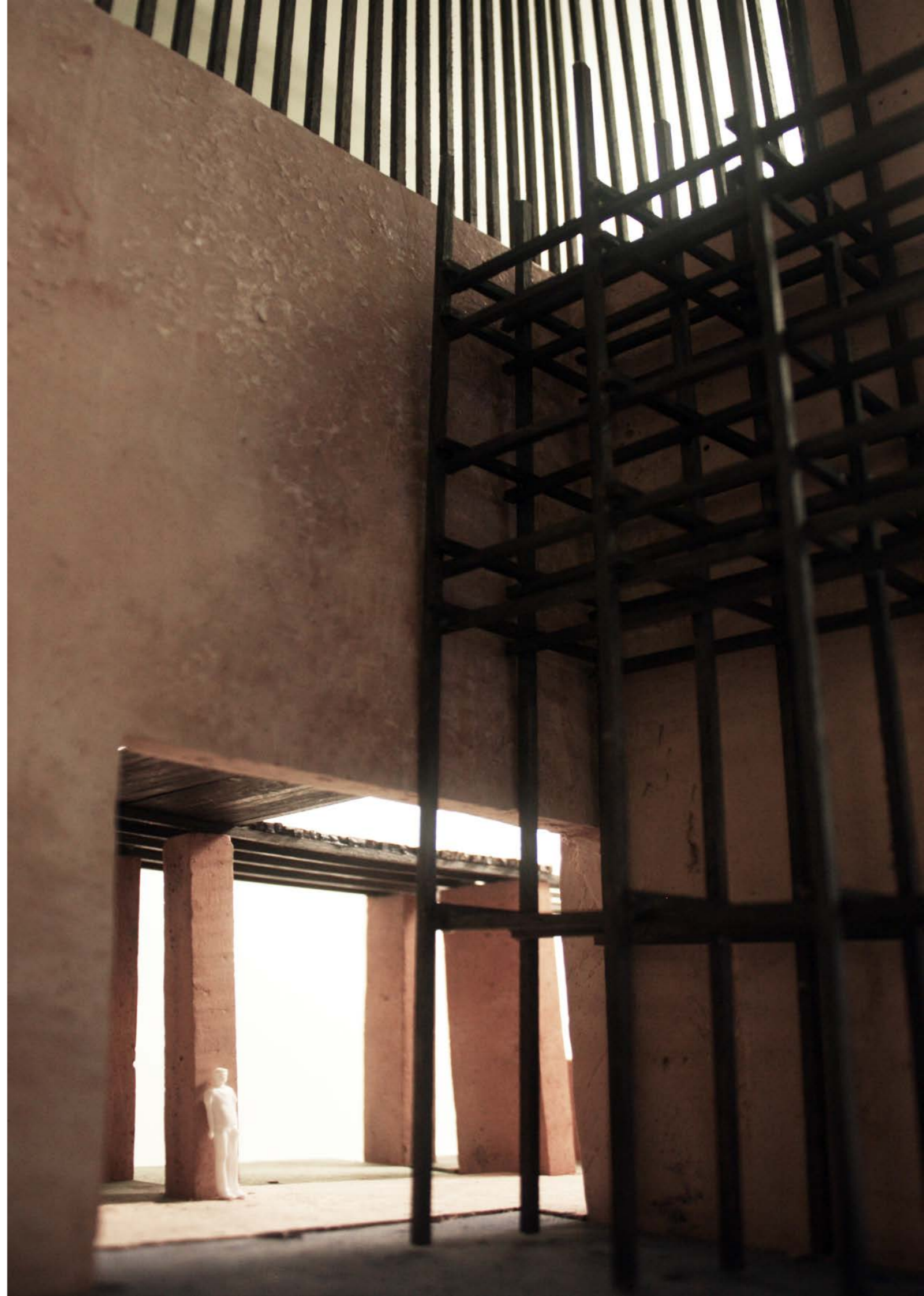
Som en reaktion på det bygges et genbrugsbyggemarked, som samtidig fungerer som et minde om den gamle bydel der var og dens elementer.

Bygningen bygges op af netop disse elementer, hvor gamle mursten genbruges til mure og døre og vinduer bliver til udstillede elementer, som hænger fra bl.a. loftet.

Processen startede ud med at skabe en serie af miniture billeder, som er en traditionel arabisk billedform. Collagerne blev skabt ud fra udklip af elementer taget fra området.



Et Testamente til Akkari

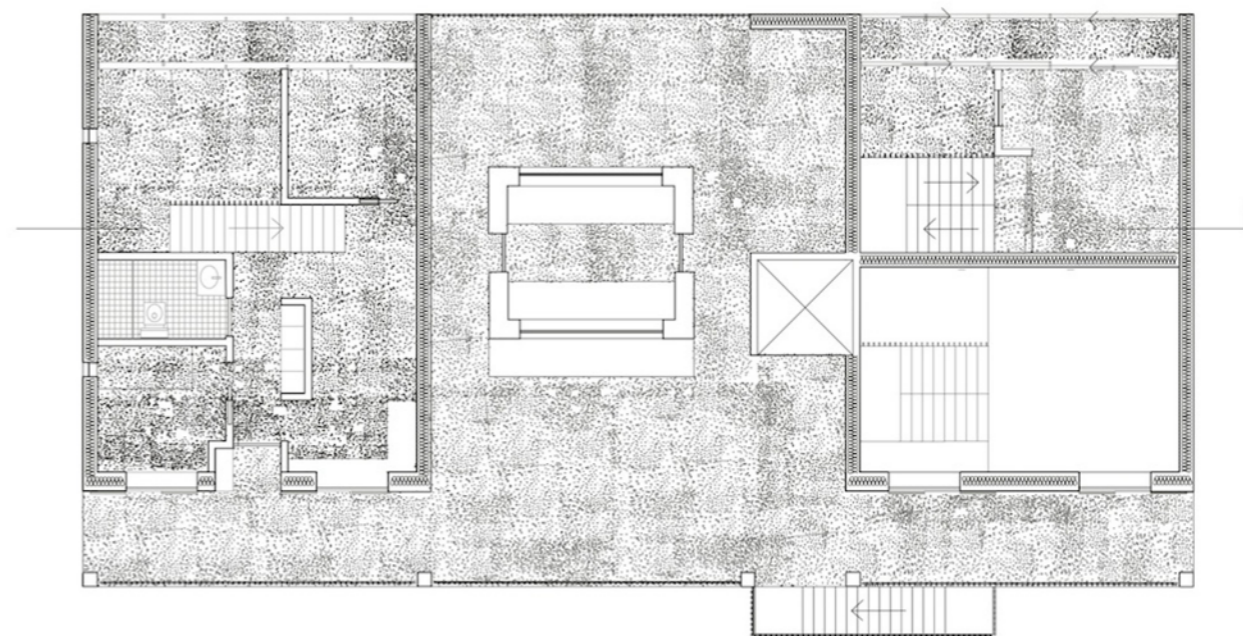
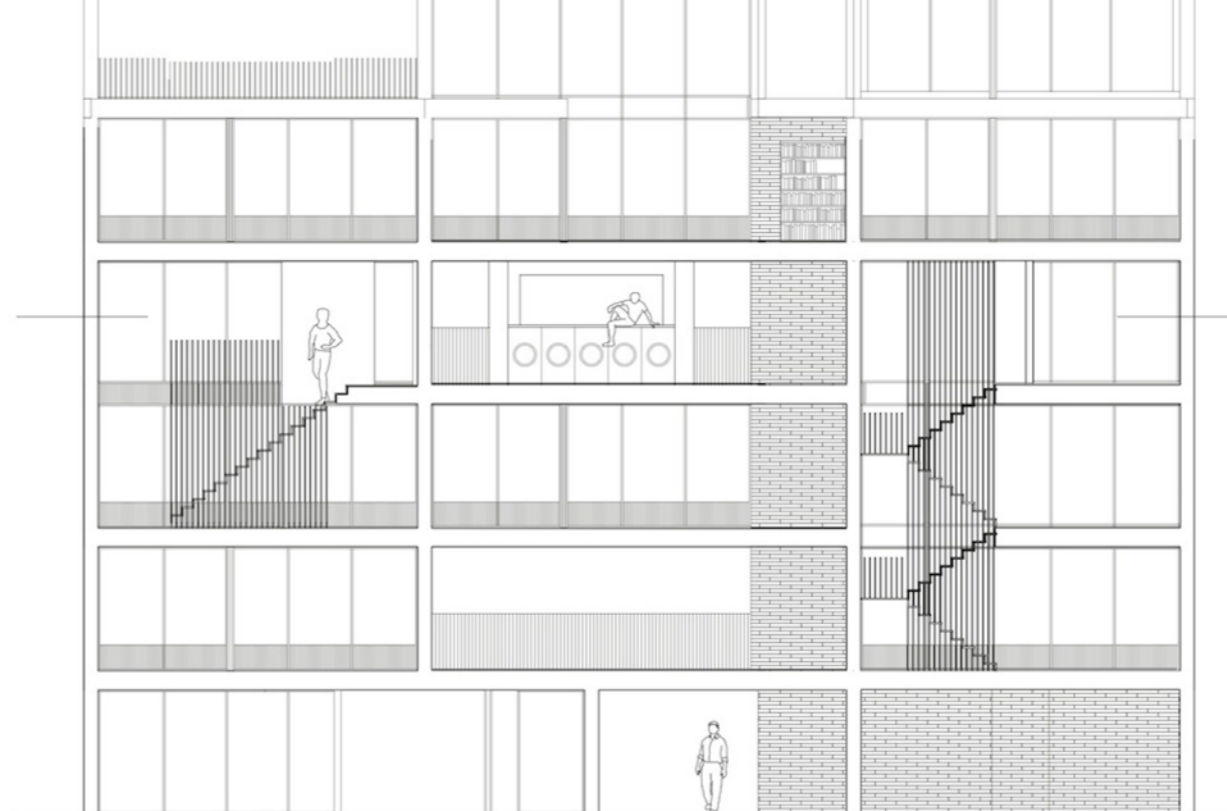


Et Testamente til Akkari



Tårnet, Længen, Fløjen

Boligbyggeri på Østerbro
København, Danmark
2. år



“Jeg bor i længen”

Identitet i boligbyggeri

Projektet placerer sig ved siden af Parken på Østerbro. Som en undersøgelse kigges der på at skabe en identitet for beboerne i disse blokke, hvor folk kan identificere at de bor i tårnet; i længen; eller i fløjen.

Fællesskabet mellem lejlighederne understøttes ved at danne en række mellemrum, hvori der placerer sig fælles aktiviteter, som vaskefaciliteter, legeplads eller en udvidet stue, som dermed skaber fællesrum hvor beboerne kan mødes på kryds og tværs og få et naboskab.

Lejlighederne udspringer fra den samme grundplanstypologi, men varieres så beboerne bliver en blandet flok, fra studieværelser til mere luksuriøse 3-etagers lejligheder.

Tårnet, Længen, Fløjen



Sydsiden

Mod syd ligger de fælles svalegange og indgange til hver lejlighed. Rummene, der vender mod denne side, har skodder foran, som kan åbnes og lukkes som ønsket



Nordsiden

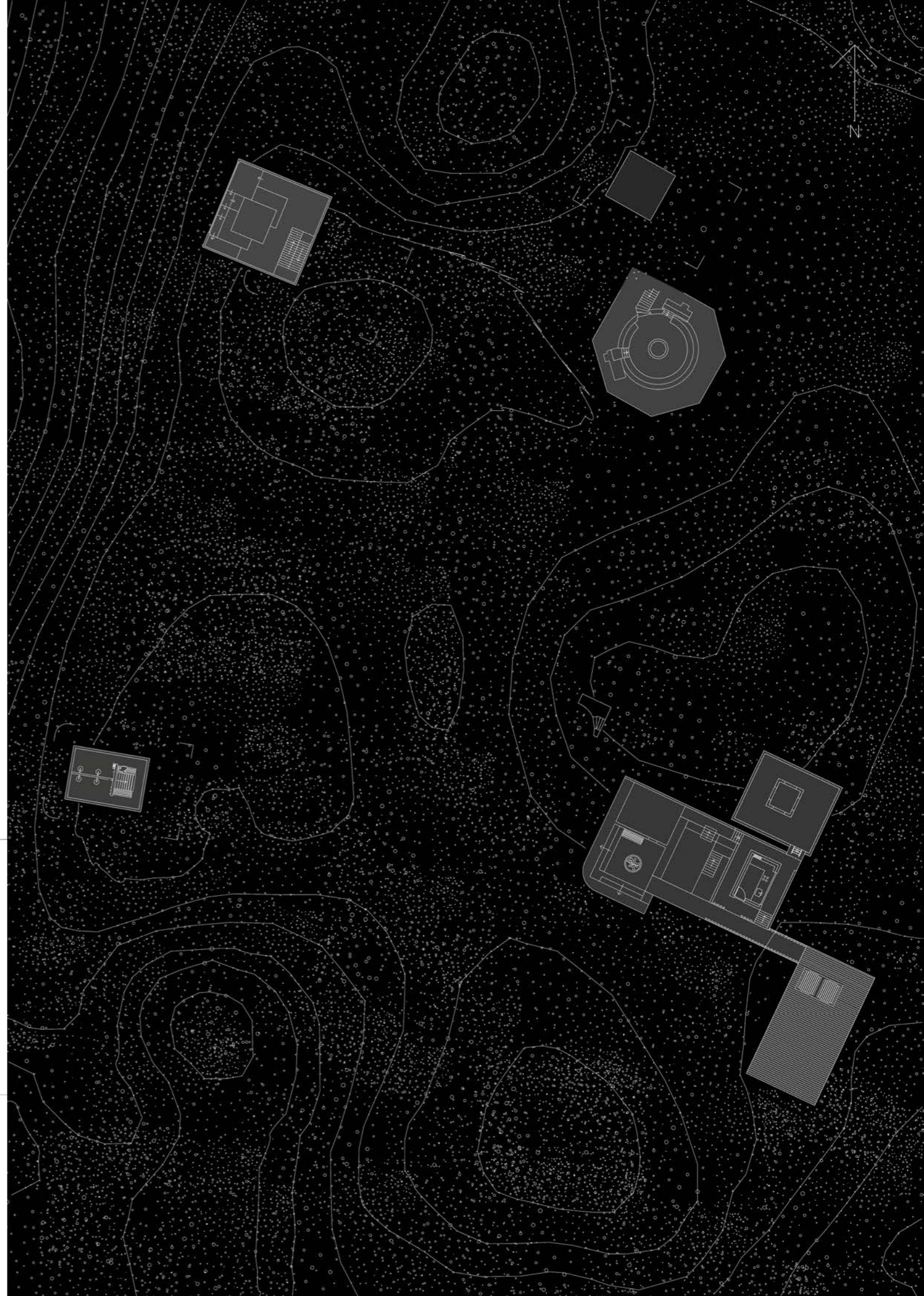
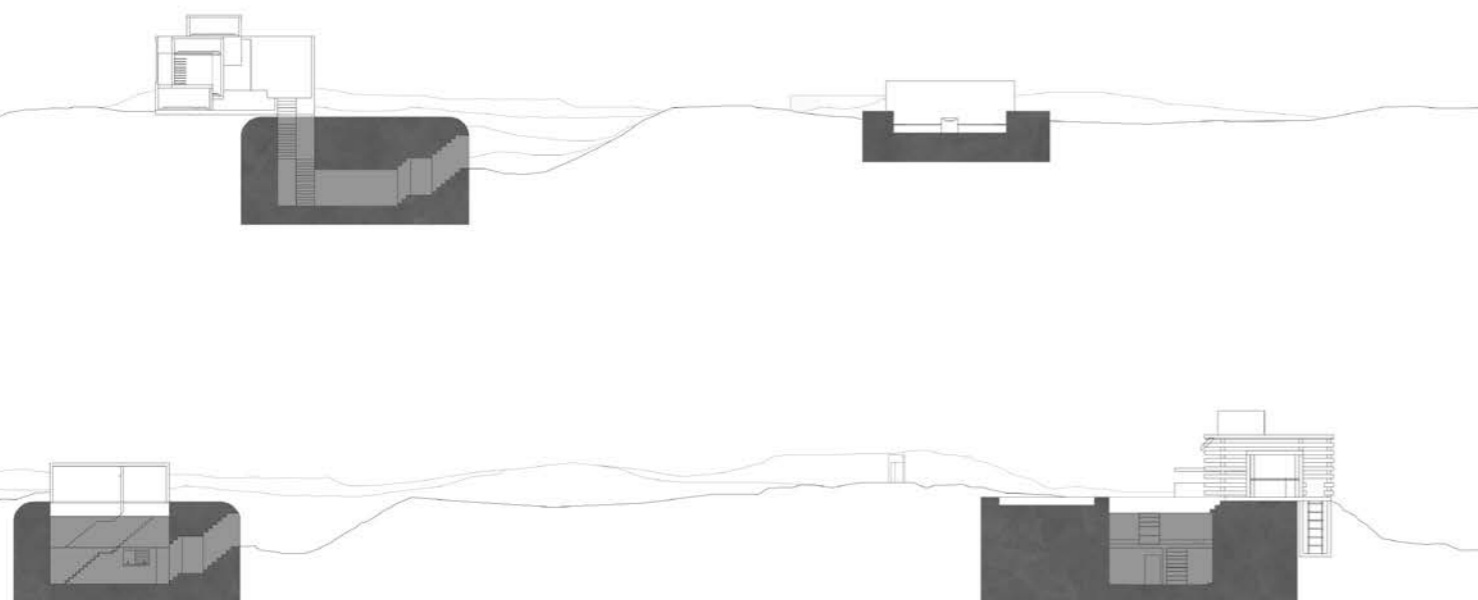
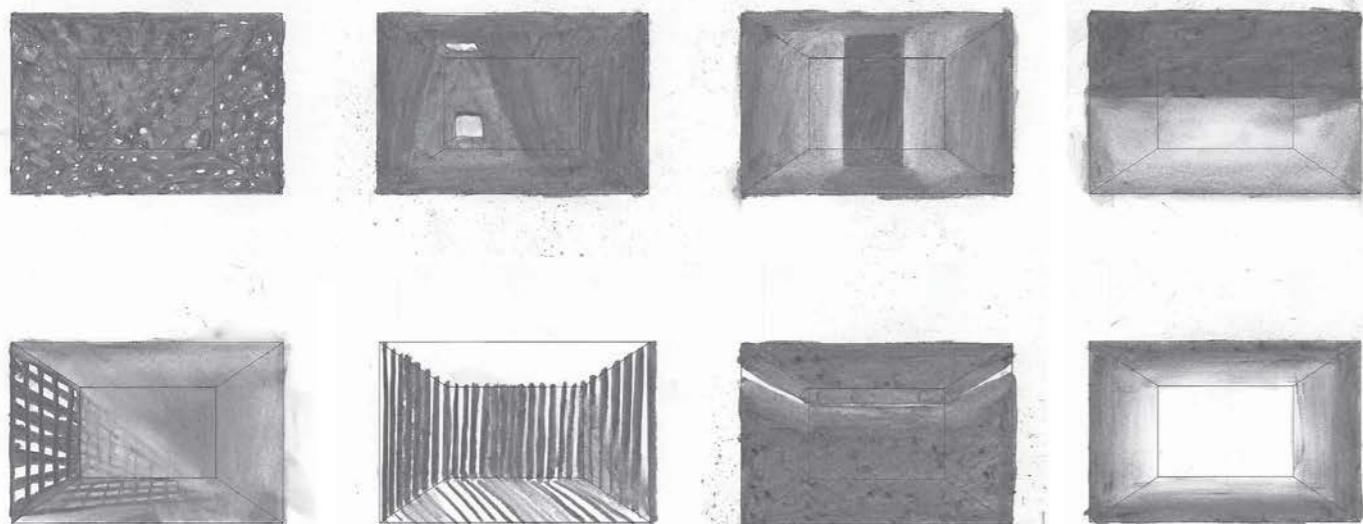
Mod nord ligger vinterhaverne, som modtager et blidt lys hele året rundt og som giver udsigt ud over Fælledparken

Vandrehytten

En transformation af 2. verdenskrigs
bunkere til vandrefaciliter

Fanø, Danmark
2. år

Kontrasten mellem det underjordiske, mørke bunkerrum og lyset der koreograferes for at skabe
fascinerende, små øjeblikke

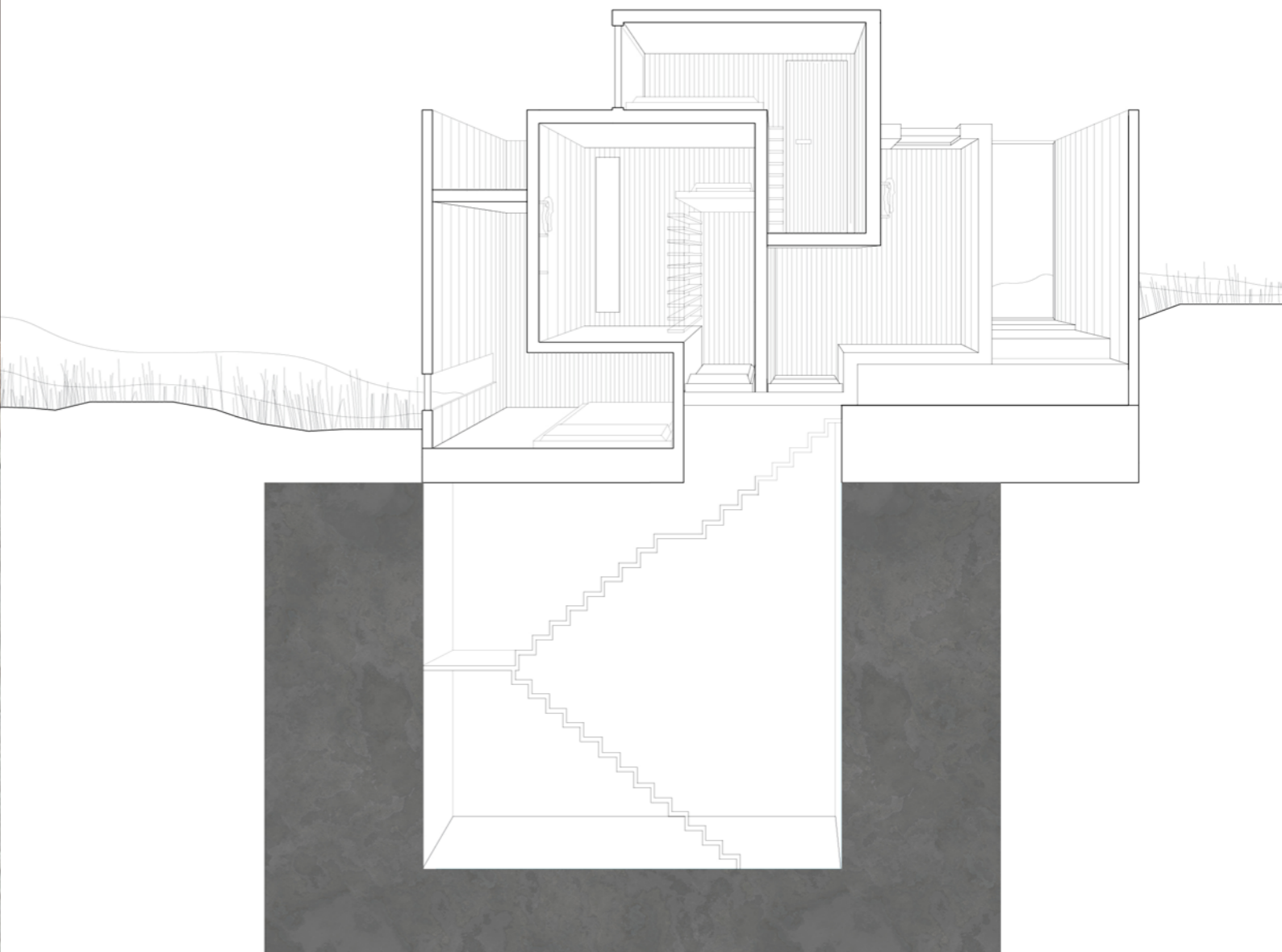


Vandrehytten

Det tunge mod det lette

Bunkerne af beton ligger som solide sten i landskabet og viser sig ved enkelte hjørner der kigger op.

Ovenpå beton bunkerne påsættes en lettere trækonstruktion, hvorpå det primære ophold foregår.



Sovefaciliteter

Soverummene ligger sig ovenpå hinanden som en klynge og bliver som små alkover. Indgangen til dem foregår ved at gå ned i bunkeren og finde vej op igennem toppen til rummene og oplevelsen af mørket før lyset forstærkes.

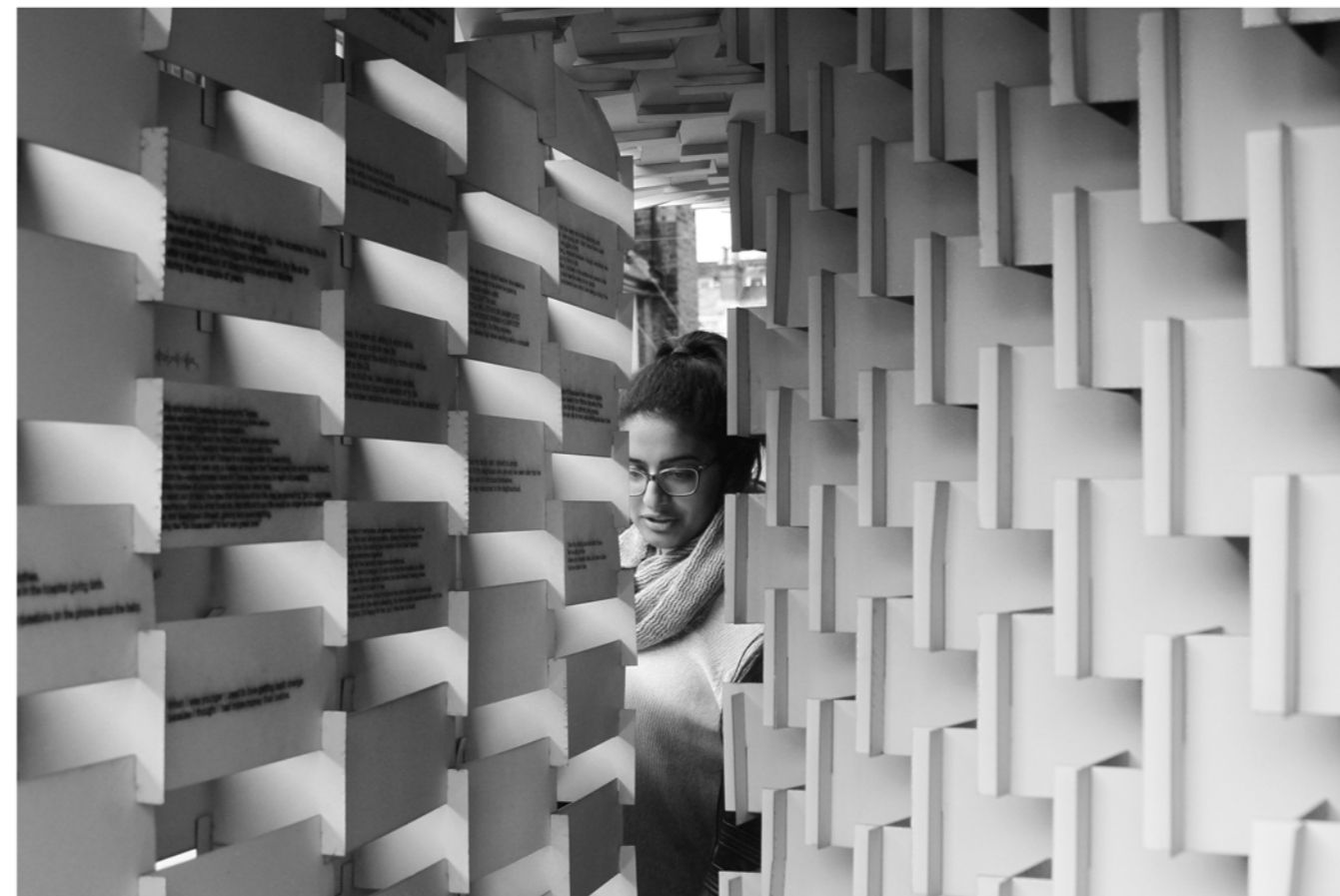
Skriftestolen

En dags pavilion, placeret på Architectural Association's tagterrasse
London, England

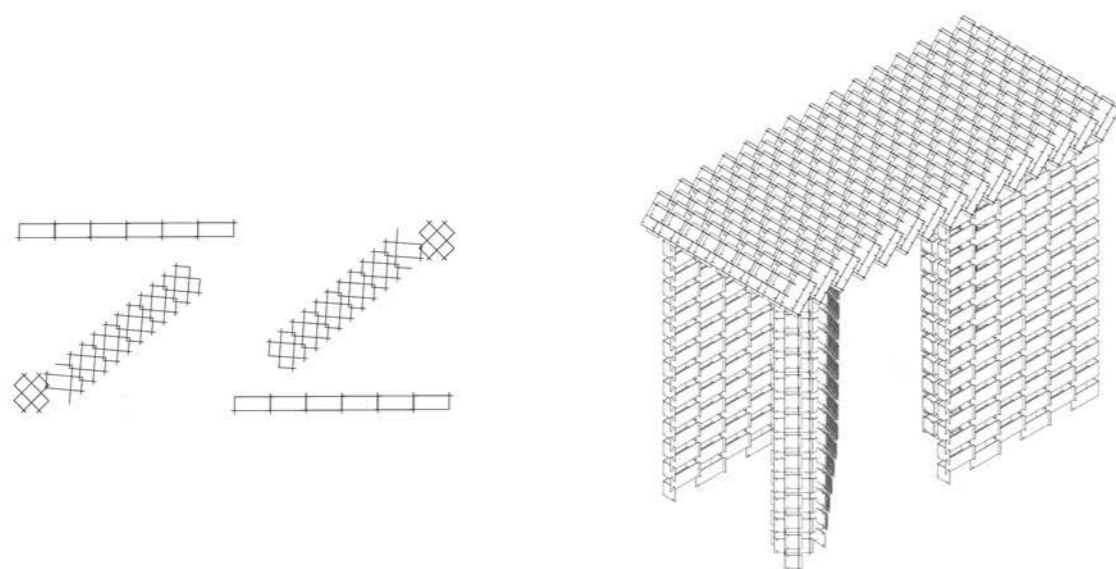
1. år



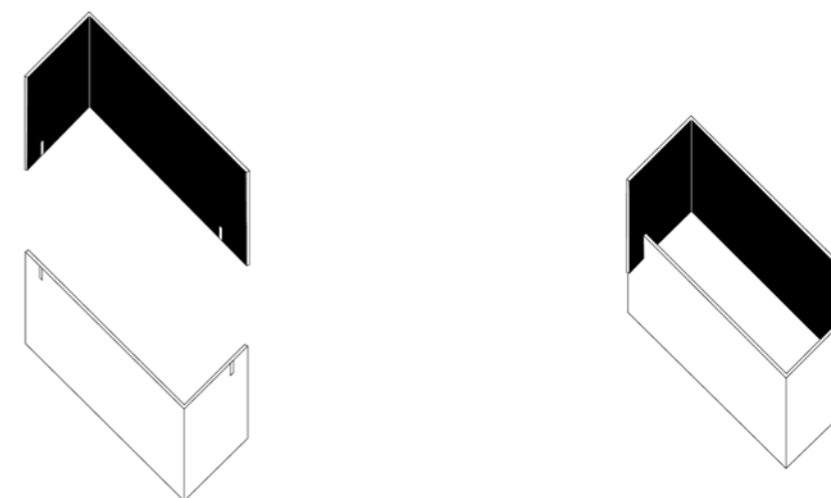
Placering på tagterrassen



Kig igennem væggene



Plan og aksonometri af hele pavillionen

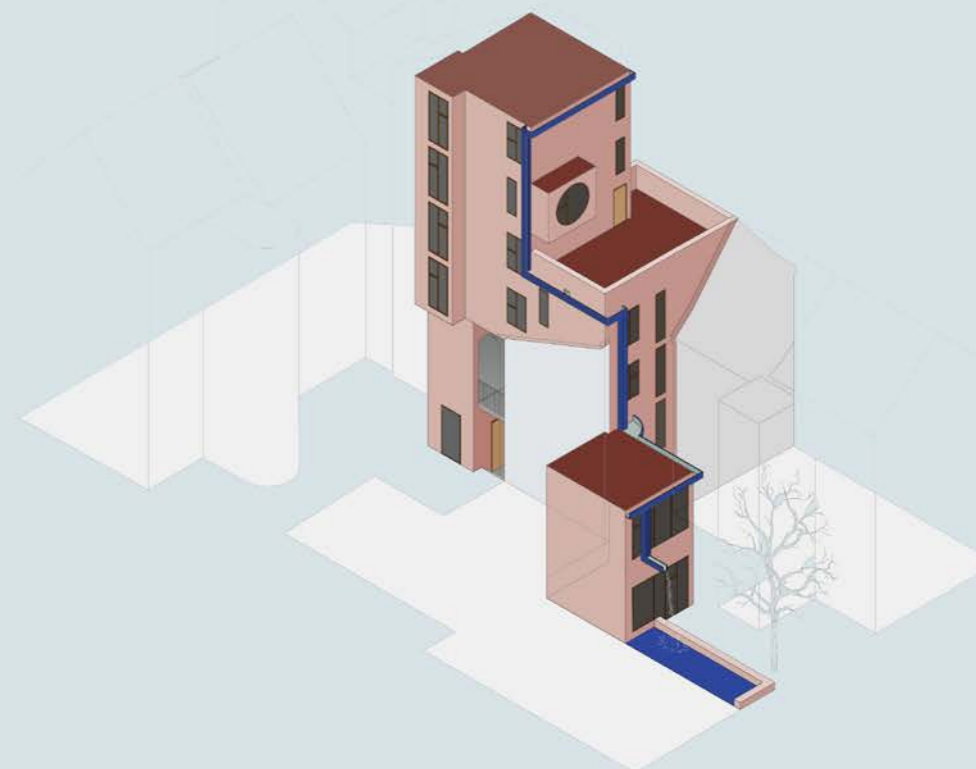
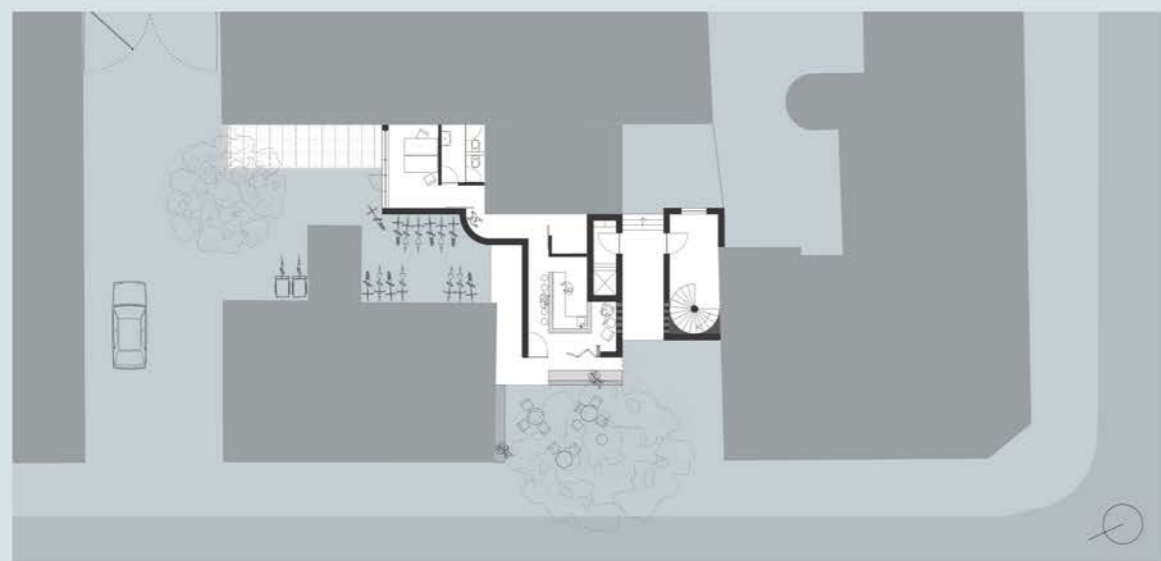


Samlingerne af de enkelte laserskårrede elementer

Side om Side: Familiehuset

Et familiehus i Indre By

Lavet i samarbejde med Alma Bangsgaard
København, Danmark

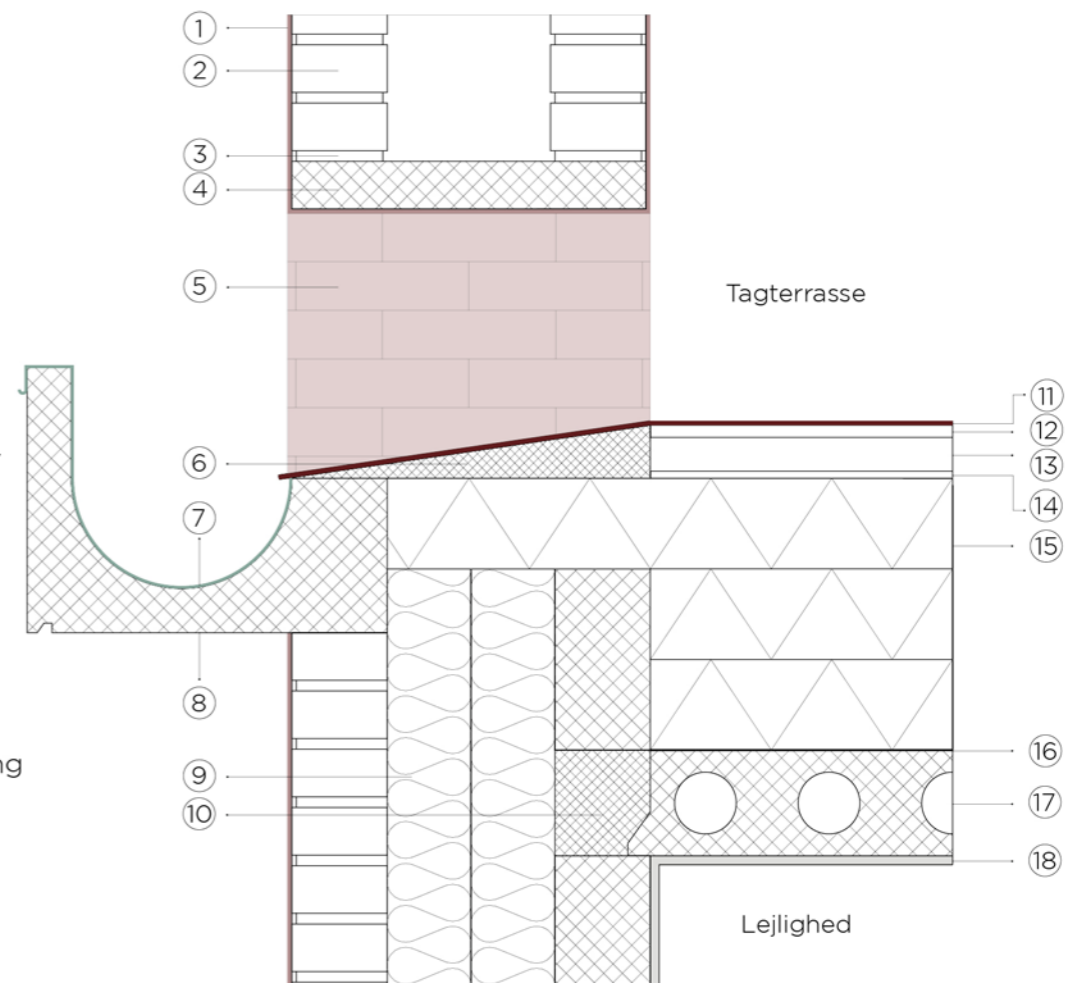


Side om Side: Familiehuset

Nedløbsrøret hyldes som en vigtig del af bygningens facade og vandets nedgang ender i et vandbasin i gårdhaven.



- ① Puds
- ② Mursten
- ③ Fuge
- ④ Beton
- ⑤ Puds
- ⑥ Insitu beton
- ⑦ Kobberrør
- ⑧ Beton nedløbsrør
- ⑨ Isolering
- ⑩ Insitu beton
- ⑪ Tagbeklædning
- ⑫ Mørtel
- ⑬ Armeret beton
- ⑭ Fiberdug
- ⑮ Trædefast isolering
- ⑯ Tagpapmembran
- ⑰ Beton huldæk
- ⑱ Puds



Nedløbsrør detalje



Snit

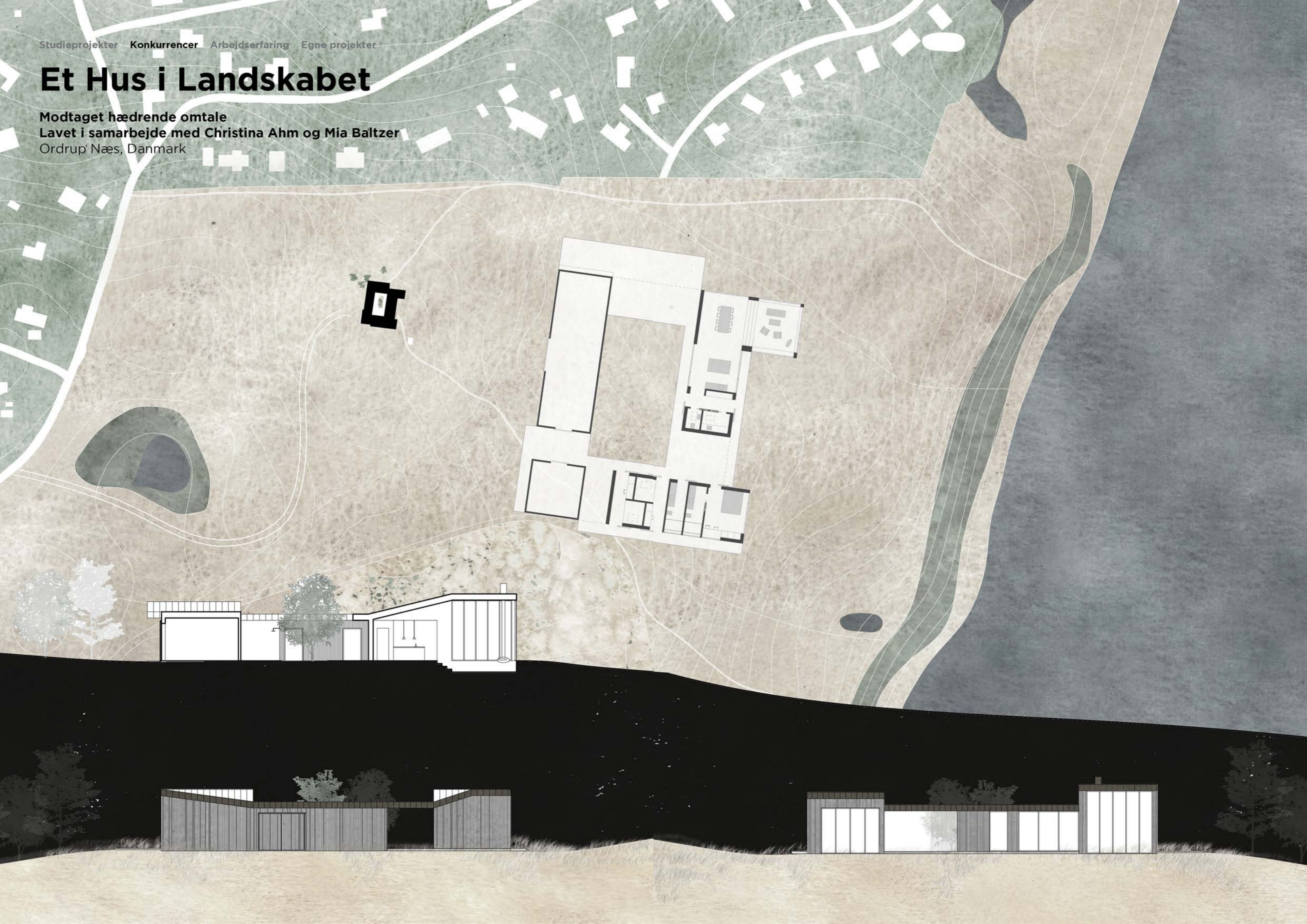
Studieprojekter Konkurrencer Arbejdserfaring Egne projekter

Et Hus i Landskabet

Modtaget hædrende omtale

Lavet i samarbejde med Christina Ahm og Mia Baltzer

Ordrup Næs, Danmark

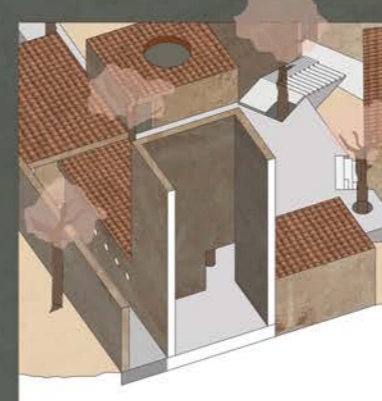


Klynge

Et Arkitekturforum
Mallorca, Spanien

Placeret iblandt mandelmarkerne på Mallorca bygges et arkitekturforum, hvor internationale arkitektstuderende og udøvende kan mødes til workshops, forelæsninger og udstillinger.

Som en diskussion i sig selv lægger bygningsvoluminerne sig i en klynge og vender sig mod hver sin smukke udsigt. De indrammede kig understreges i oplevelsen af at være i landskabet; enten trukket ned i det, hævet over det eller indrammet mellem to vægge.



Klynge

Et Arkitekturforum
Mallorca, Spanien



Modeller

Et udvalg af modeller lavet for tegnestuer eller til studieprojekter



1



3



4



5

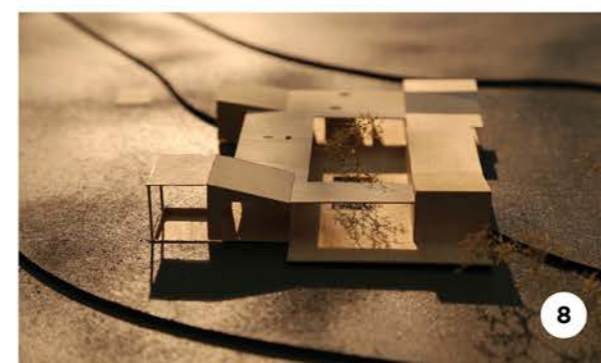
- 1 + Nordvest Bibliotek, KADK
- 2
- 3 Casa Pedregal, Tezontle
- 4 Oluf Bagers Plads, Leth+Gori
- 5 Archivo Udstilling, Tezontle
- 6
- 7 + Svendborg Trappe, NOA Architects
- 8
- 9 + Et Hus i Landskabet, KADK
- 10 Fonseca Tårn, Tezontle
- 11 Et Hus i Landskabet, KADK



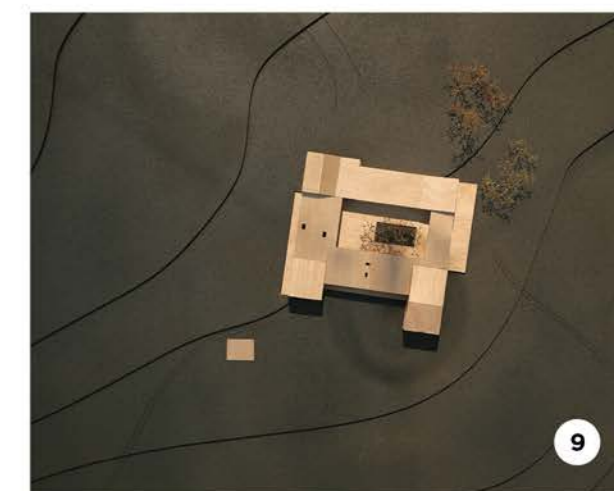
6



7



8



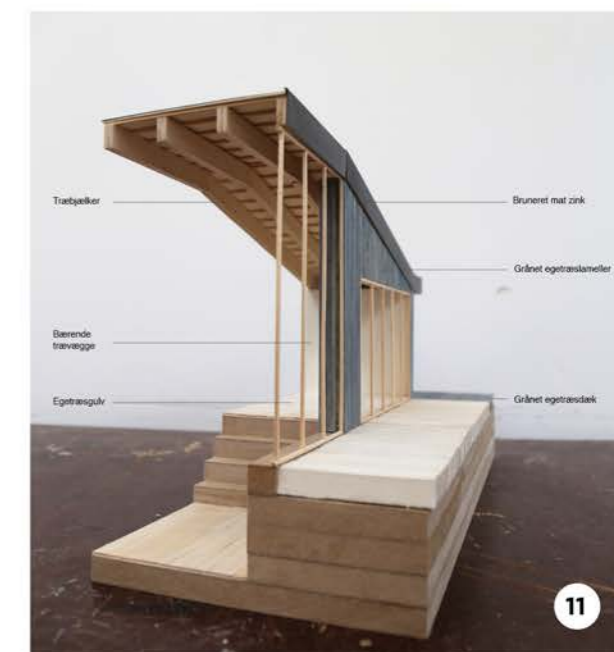
9



2



10



11

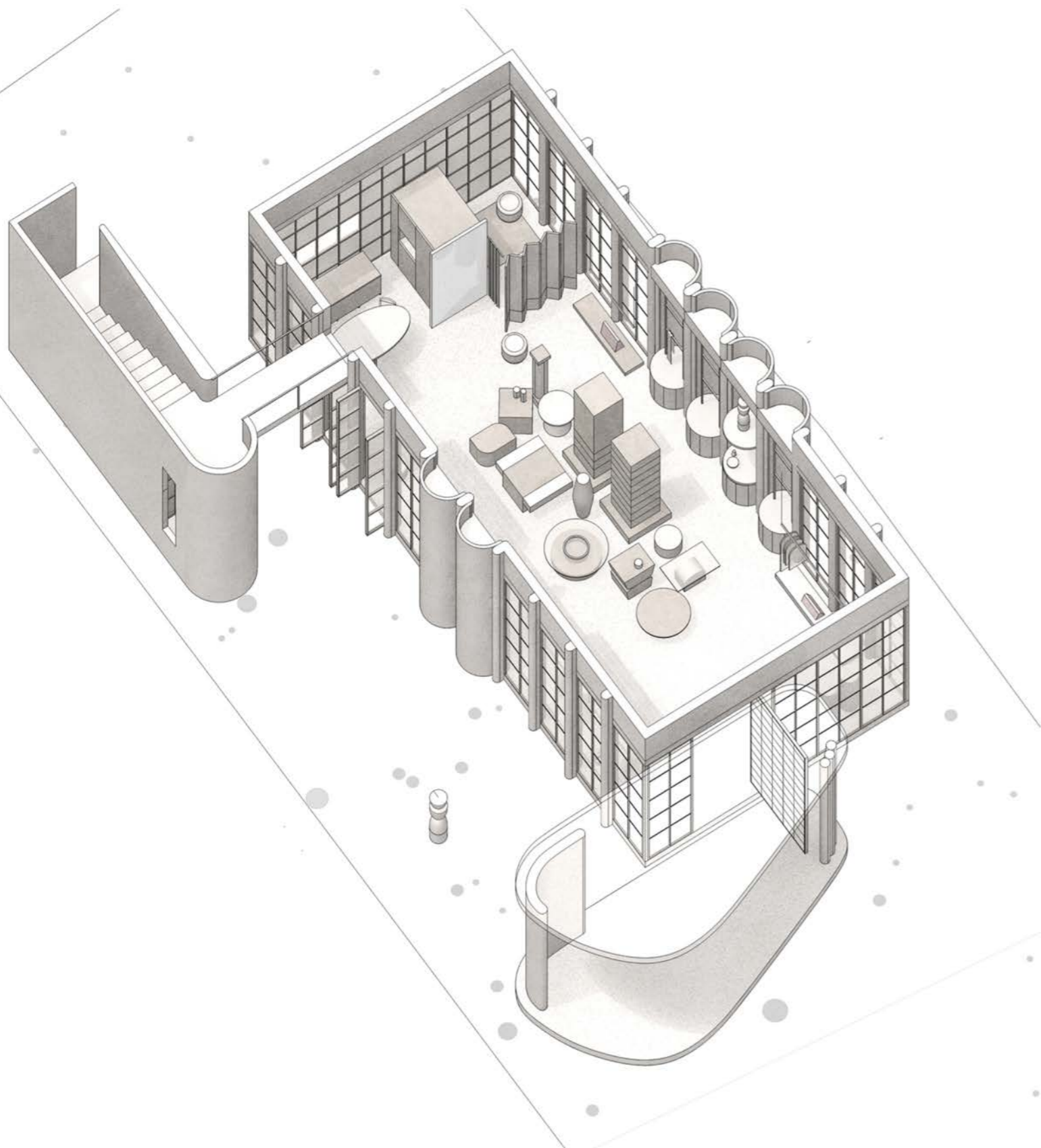
Biuriful Tulum

Design af livstilsbutik

Tezontle Studio

Tulum, Mexico

Butikken Biuriful (ikke en stavefejl) er en livstilsbutik i Tulum i Mexico, som lægger sig til i den fashionable del af byen, med hoteller og lækre restauranter. Tezontle Studio stod både for designet af hele bygningen, samt indretningen. Projektet er stadig under opførelse. Mit ansvar var både for design af møblement og udførelse af tegningerne.



Casa MGT

Design af et sommerhus til en mexicansk kunstner i bjergene

Tezontle Studio

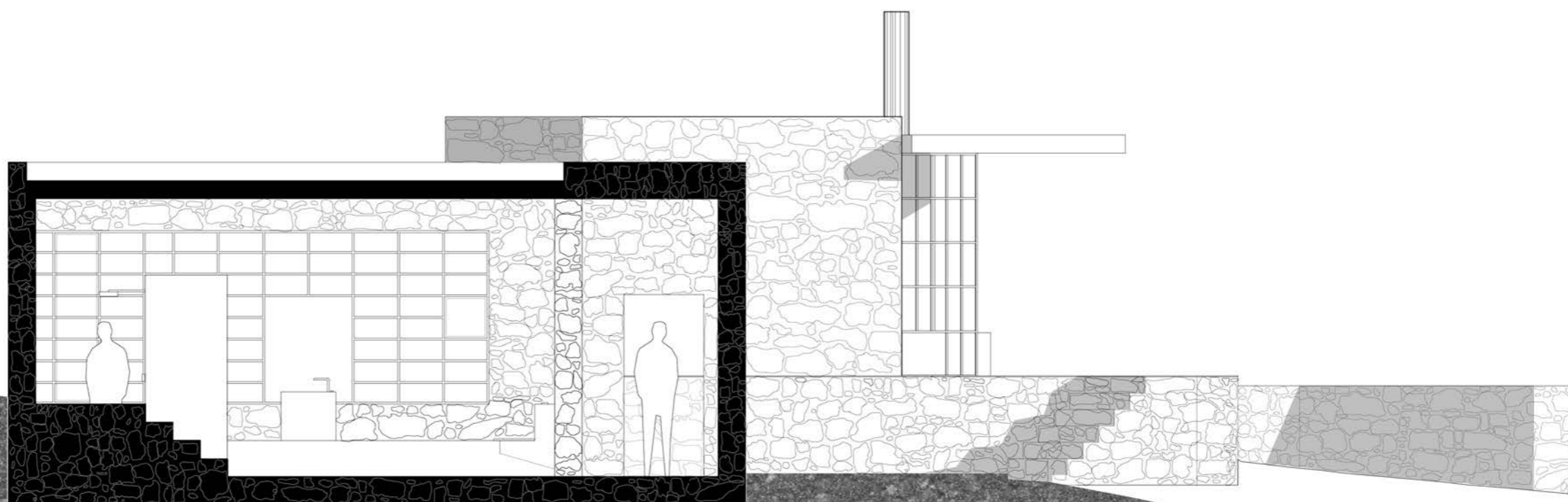
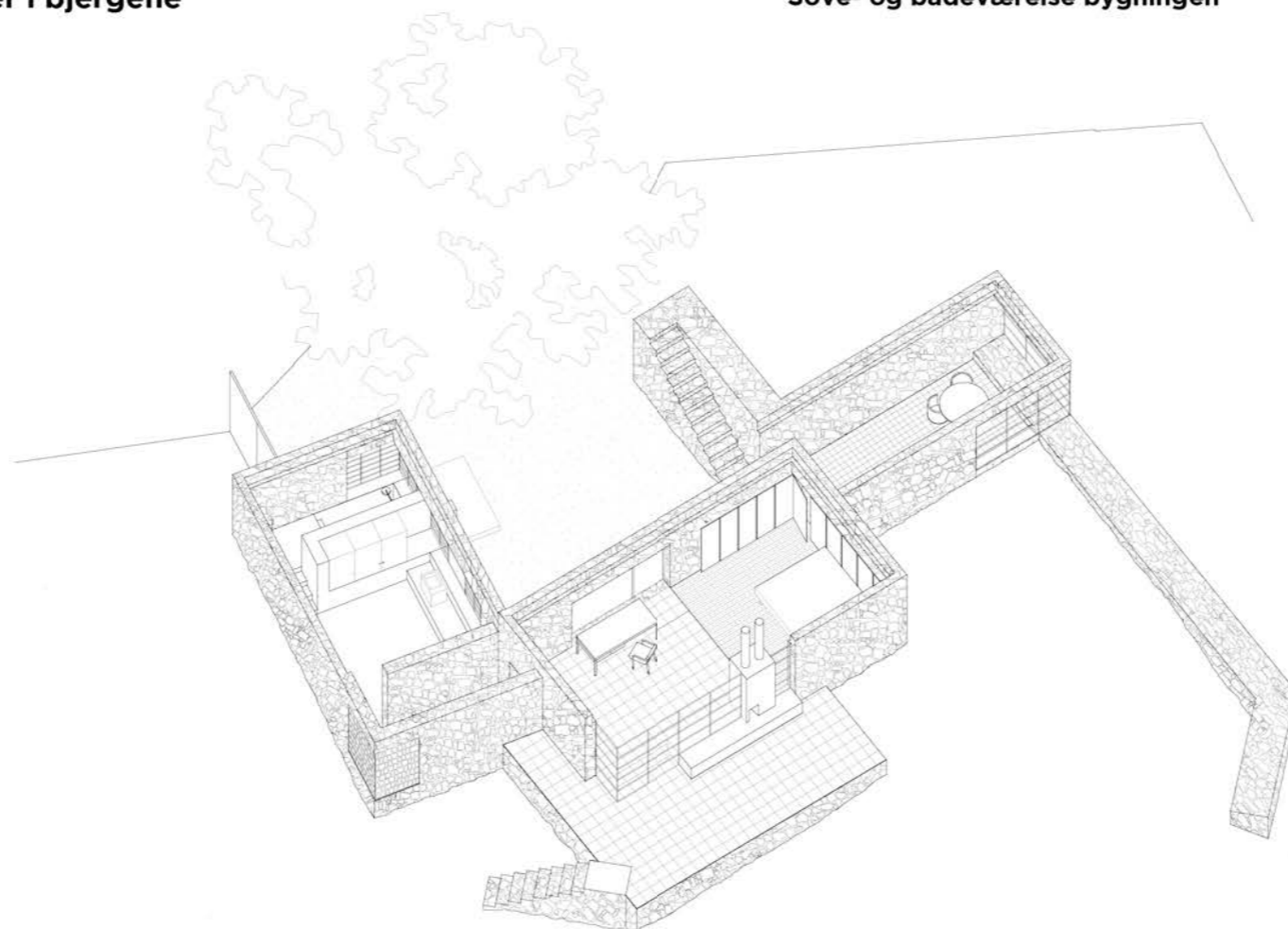
Tepoztlán, Mexico

Venstre:
Masterplanen

Midten:
Sove- og badeværelse bygningen

Højre:
View fra gårdhaven under træet
ved soveværelset

Nederst:
Snit igennem badeværelset med
nedsunket badekar



Xaman Tulum

Støbning og design af interiør elementer

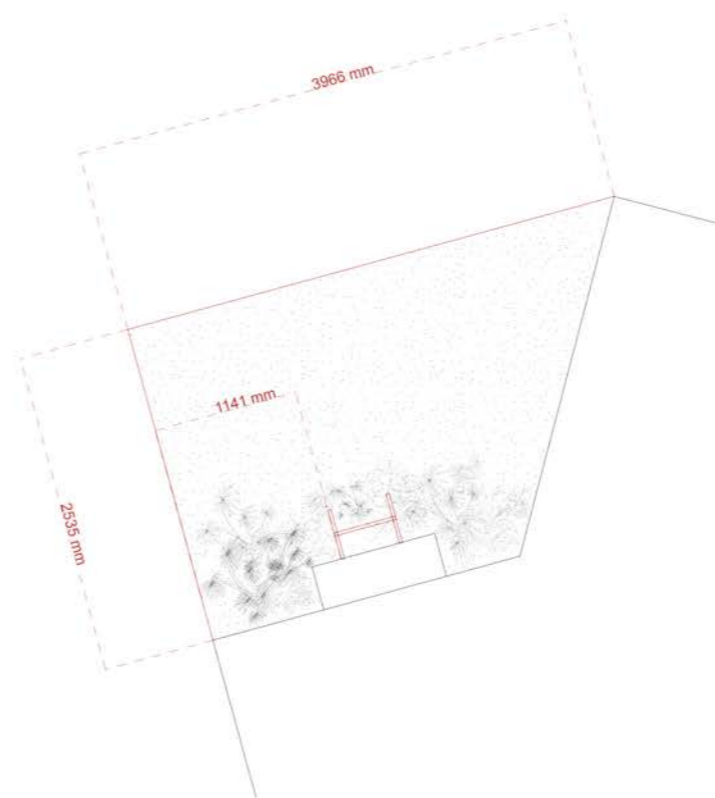
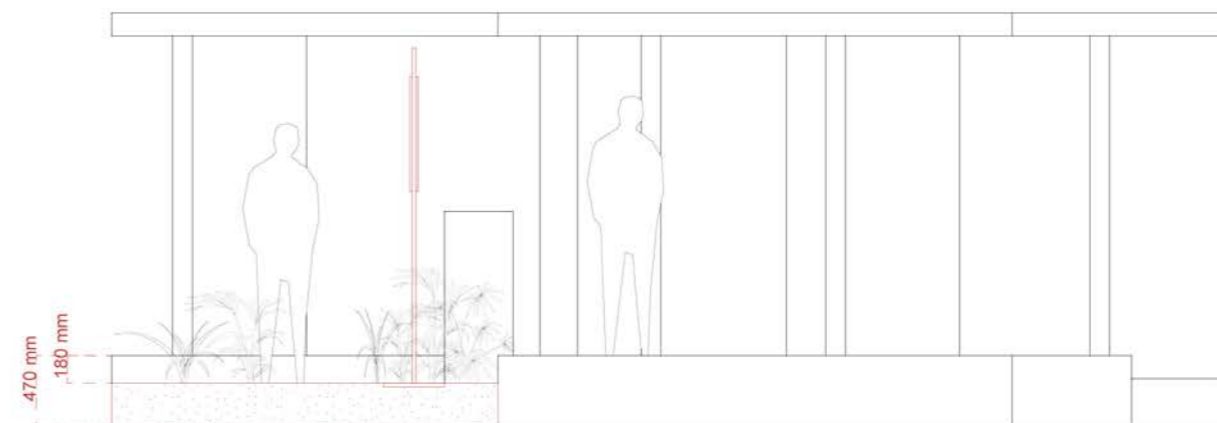
Tezontle Studio

Tulum, Mexico



Venstre:
Ansvarlig for støbning og formgivning af vinduerne til en bar i Tulum

Nedenfor:
Design af spejl og møbler til baren



Analog Fotografi

Mexico set igennem 35mm analogt kamera





Tusind tak!

Julie Mikkelsen, Arkitekt MAA

Julius Valentiners Vej 32, 3. tv
2000 Frederiksberg

+45 40422077

juliemikkelsendk@hotmail.com