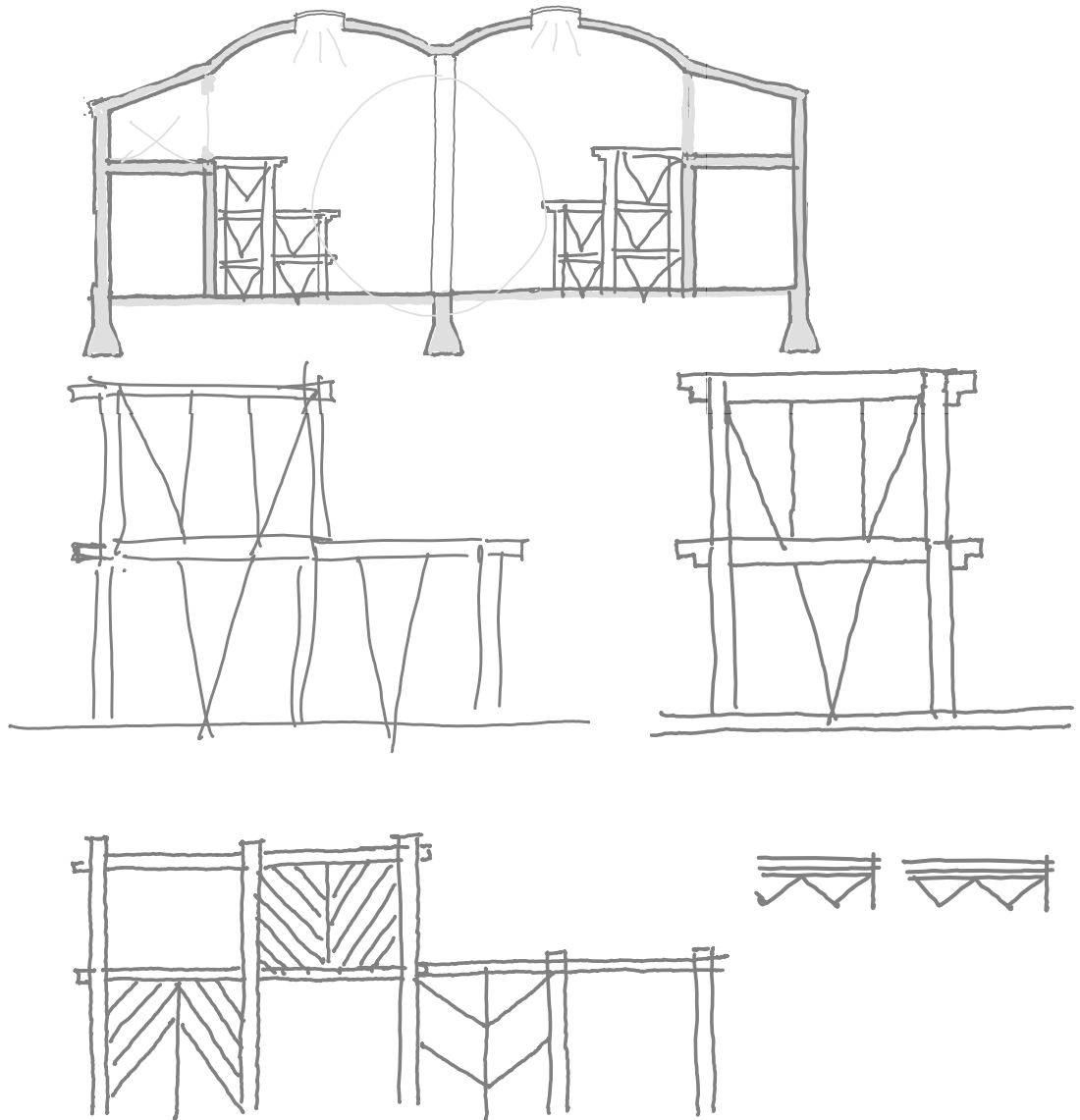
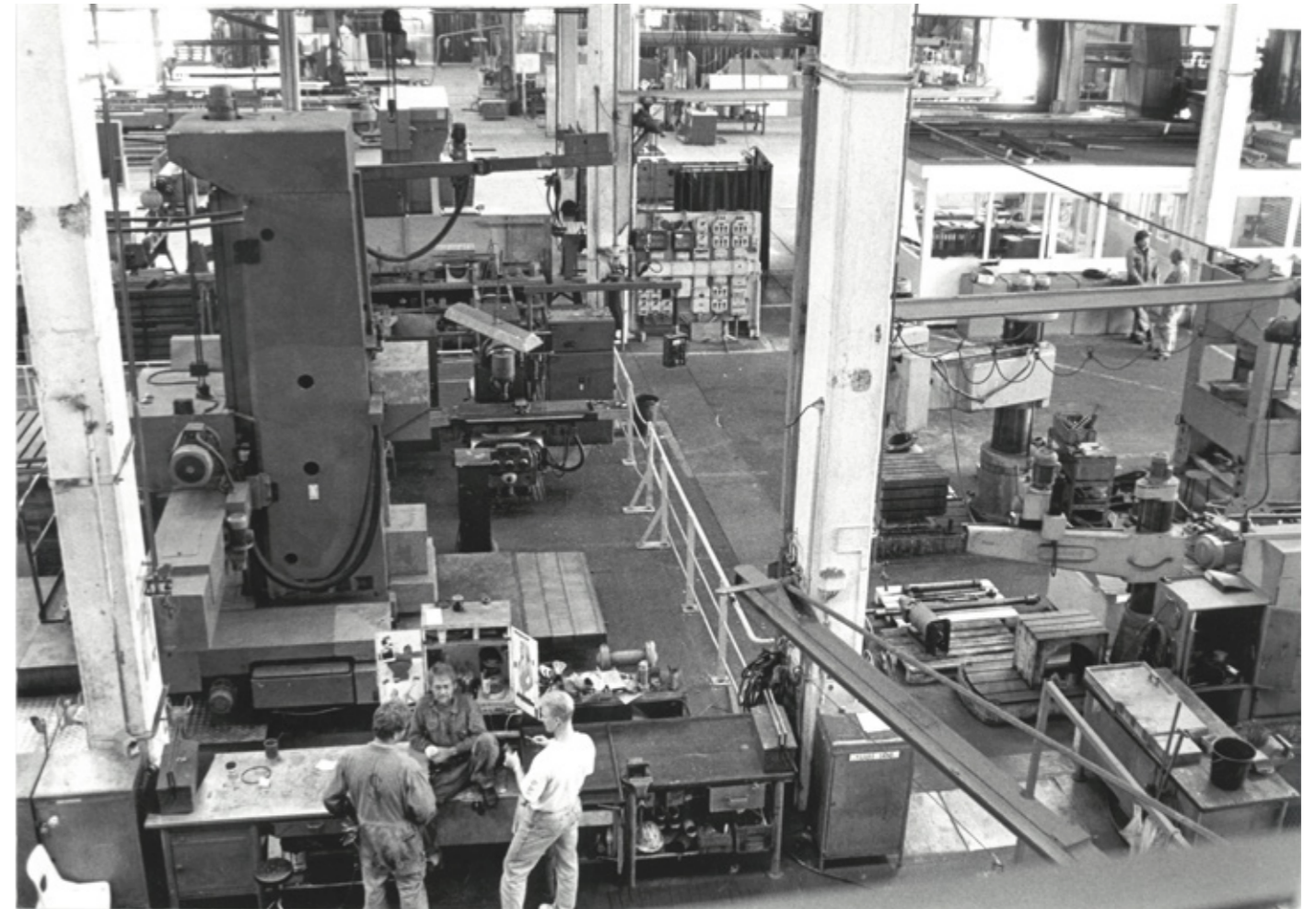
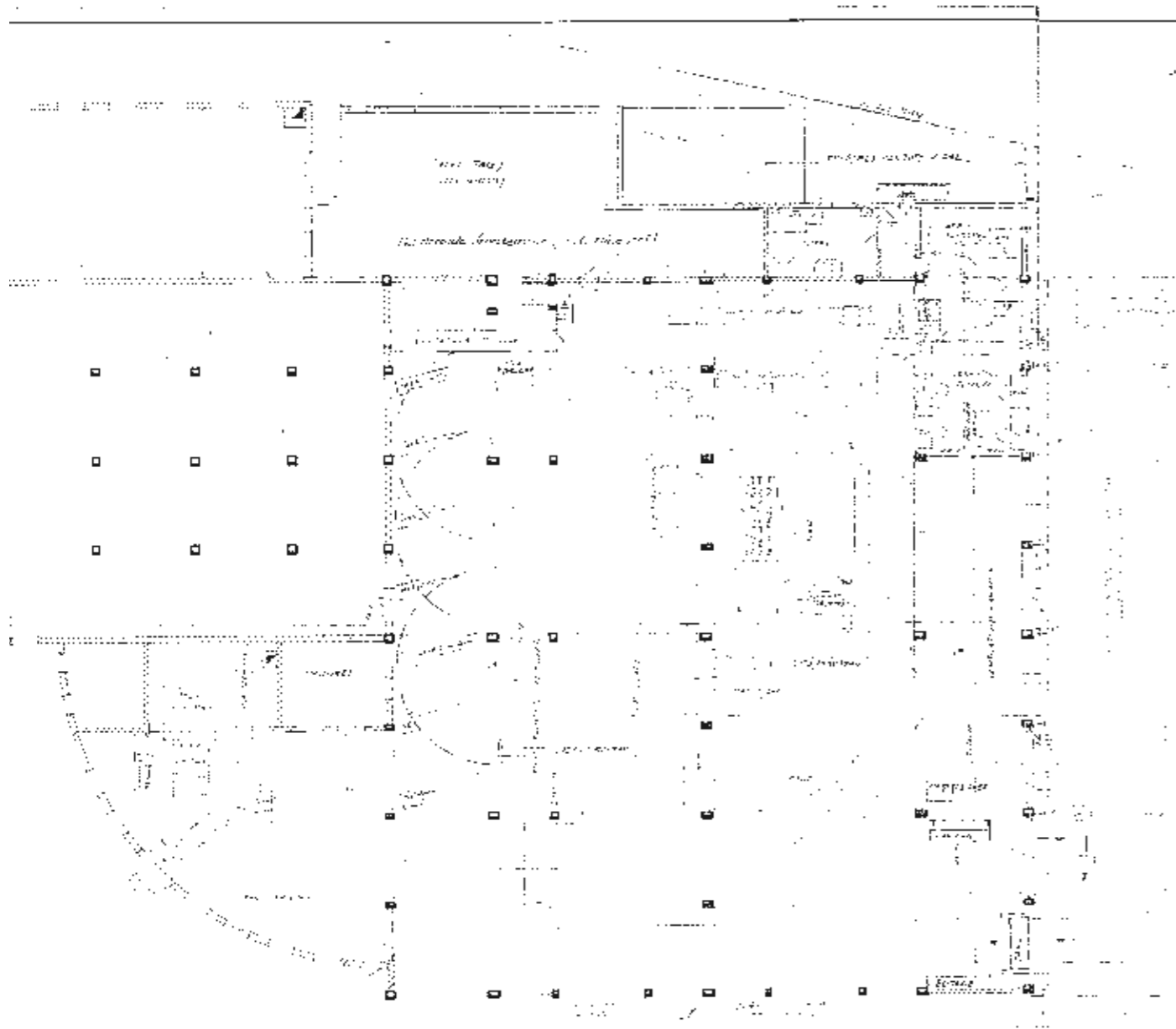


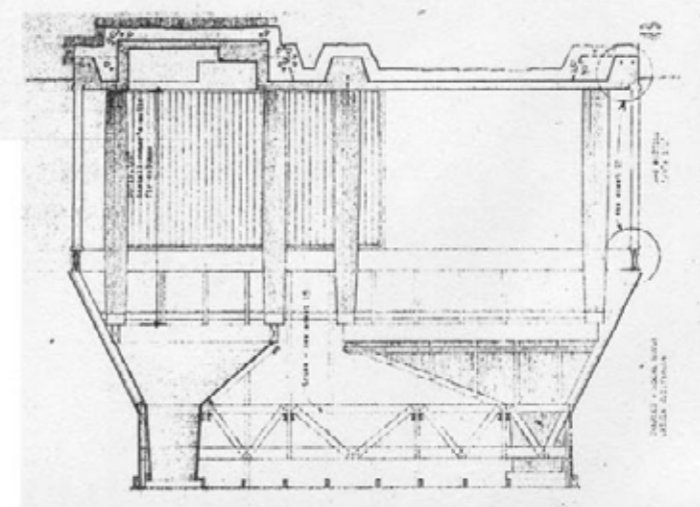
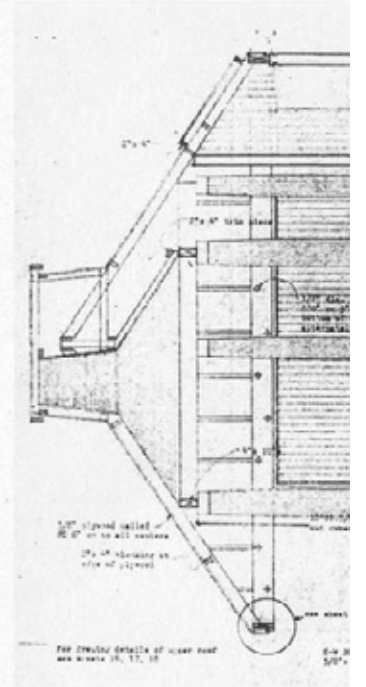
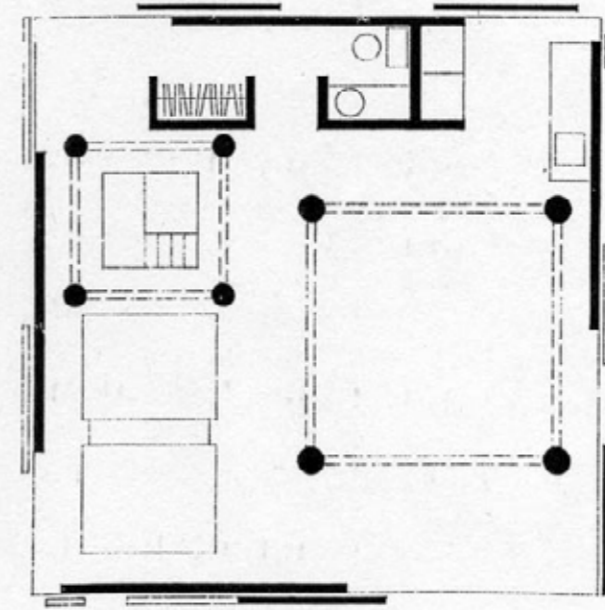
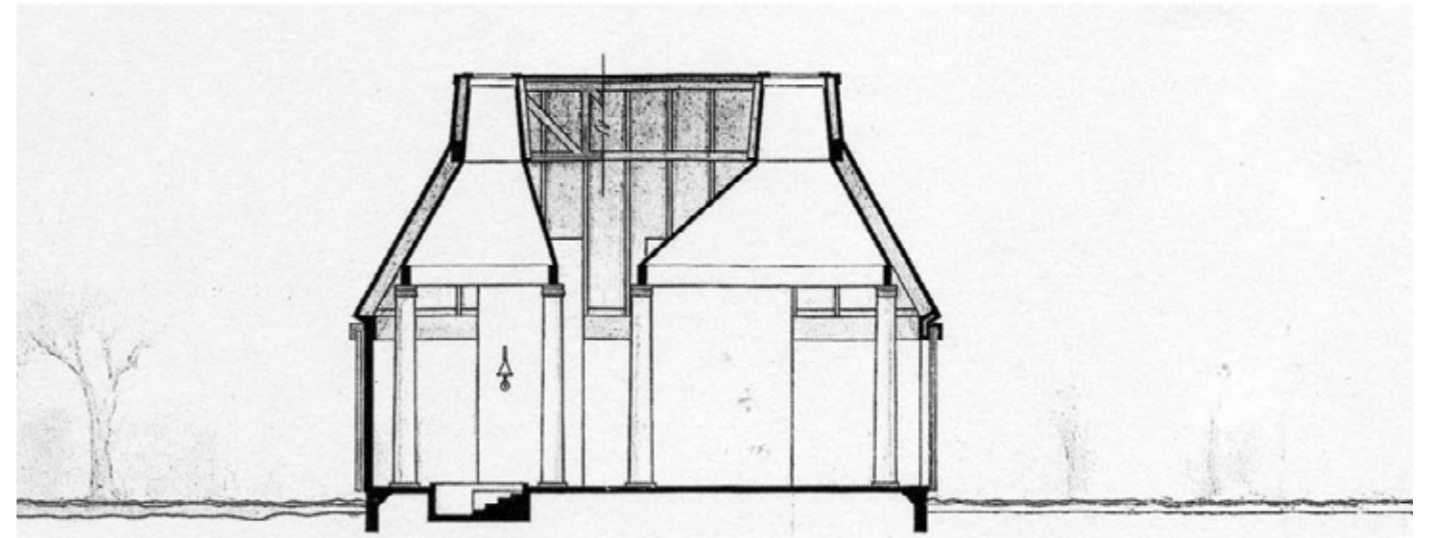
# KATALOG

Rundbuehallen, Svendborg  
Julius Krabbe





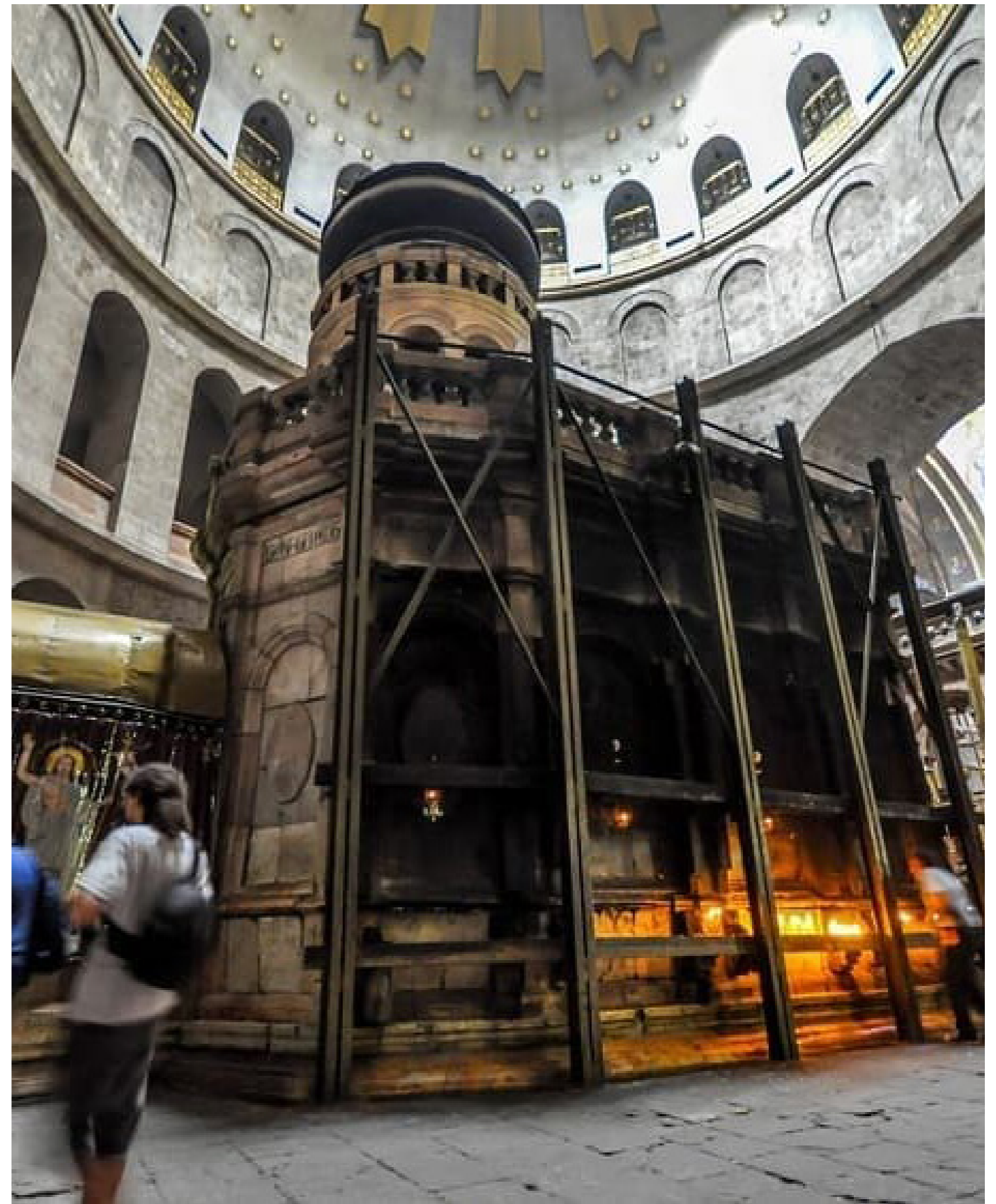




MOORE HOUSE 15



Ballonhangaren  
Transformation  
Afgangprojekt - Katalog



Gravkirken i Jerusalem



Robbrecht en Daem  
Transformation  
Afgangprojekt - Katalog

Vandflyverhangaren - Dorte mandrup



Søjlepar samlinger  
Transformation  
Afgangprojekt - Katalog

METASTUDIO



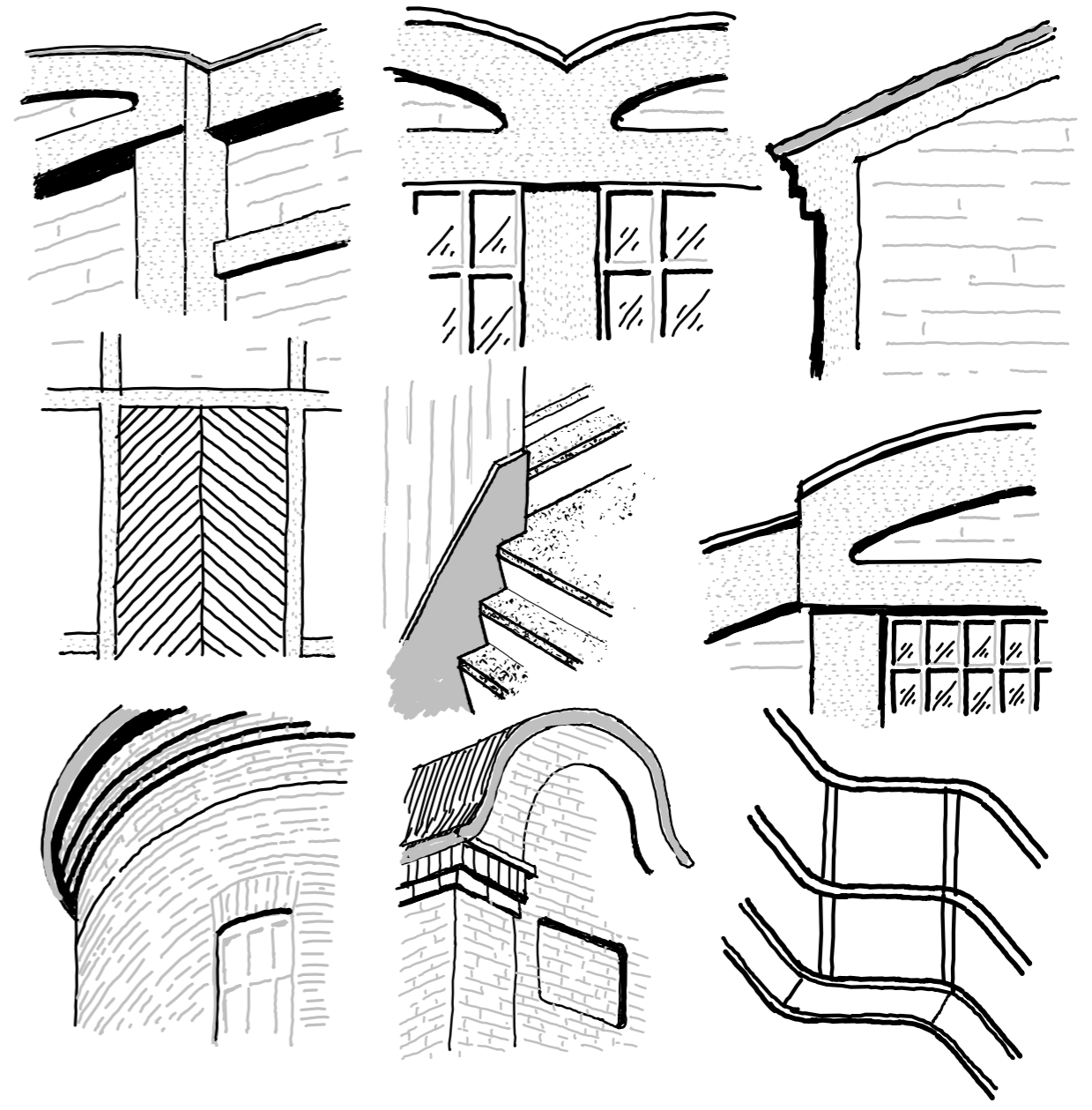
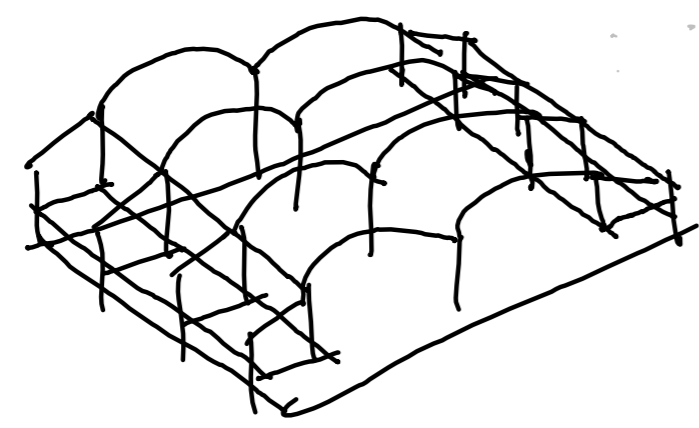
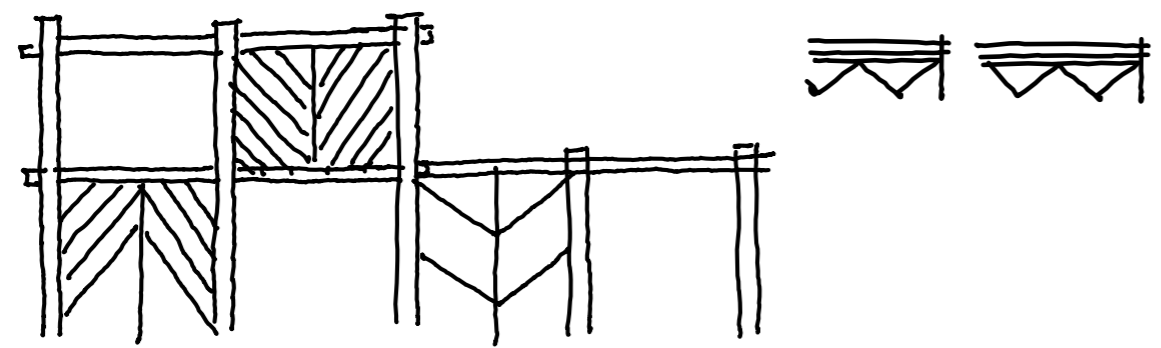
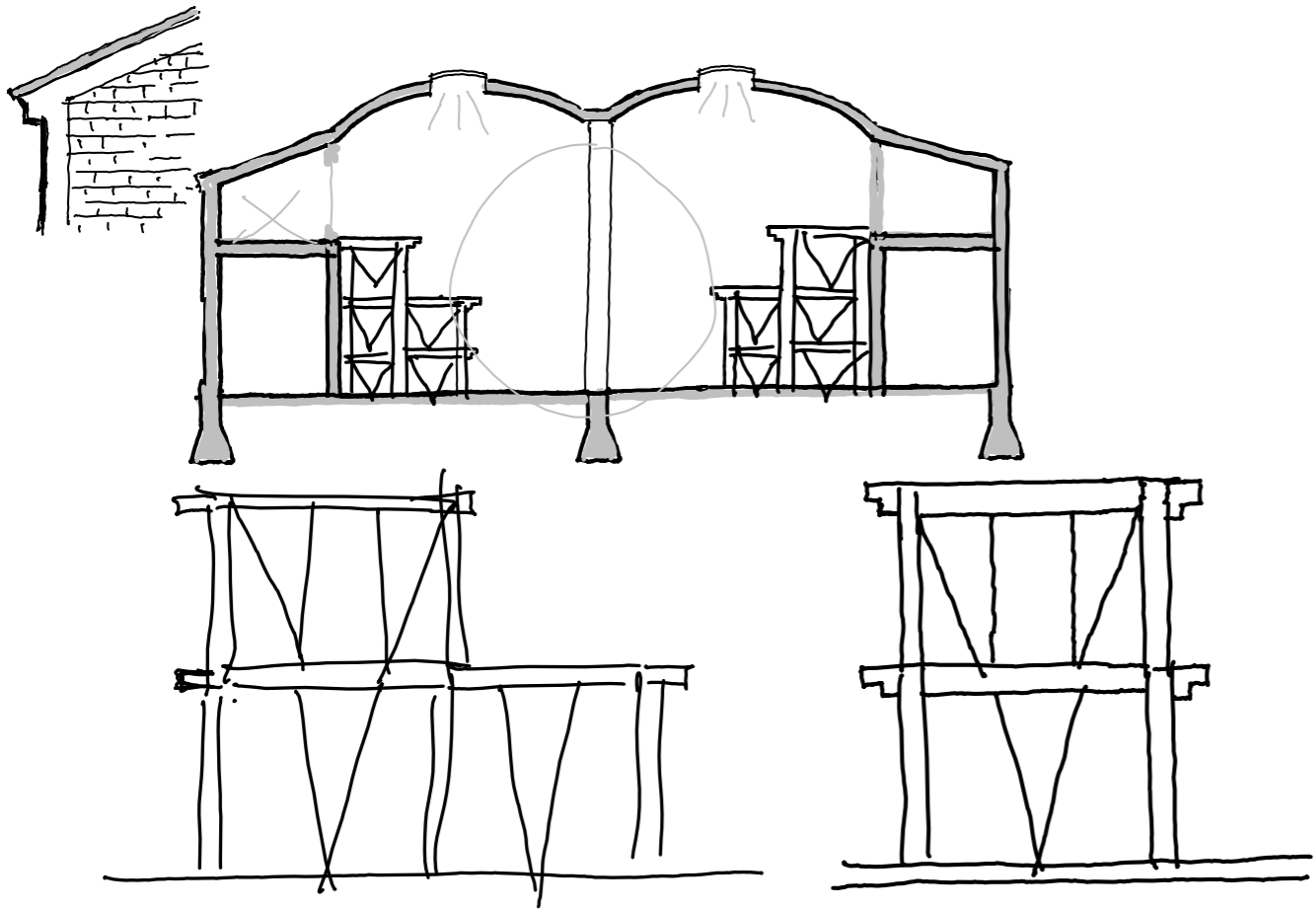
Modelfotos  
Transformation  
Afgangprojekt - Katalog

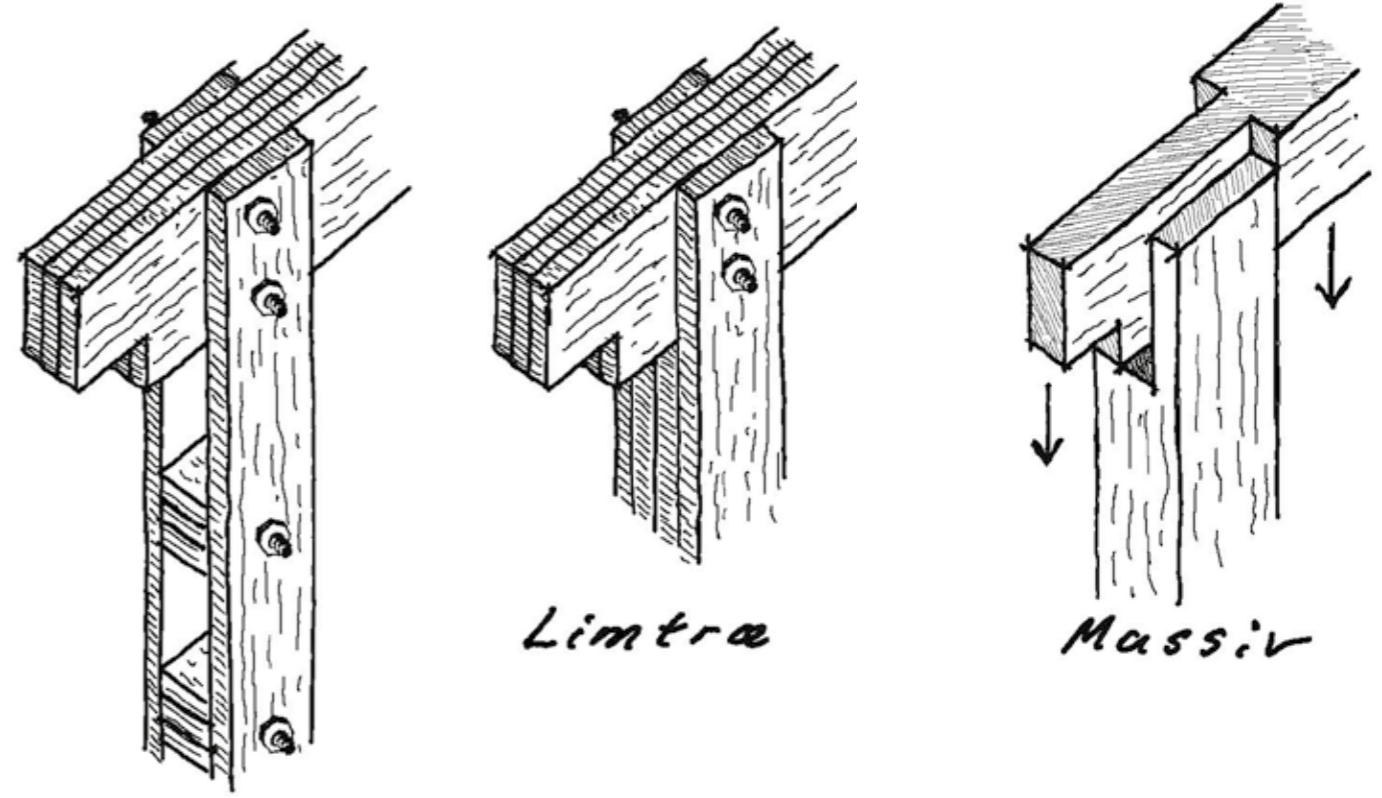
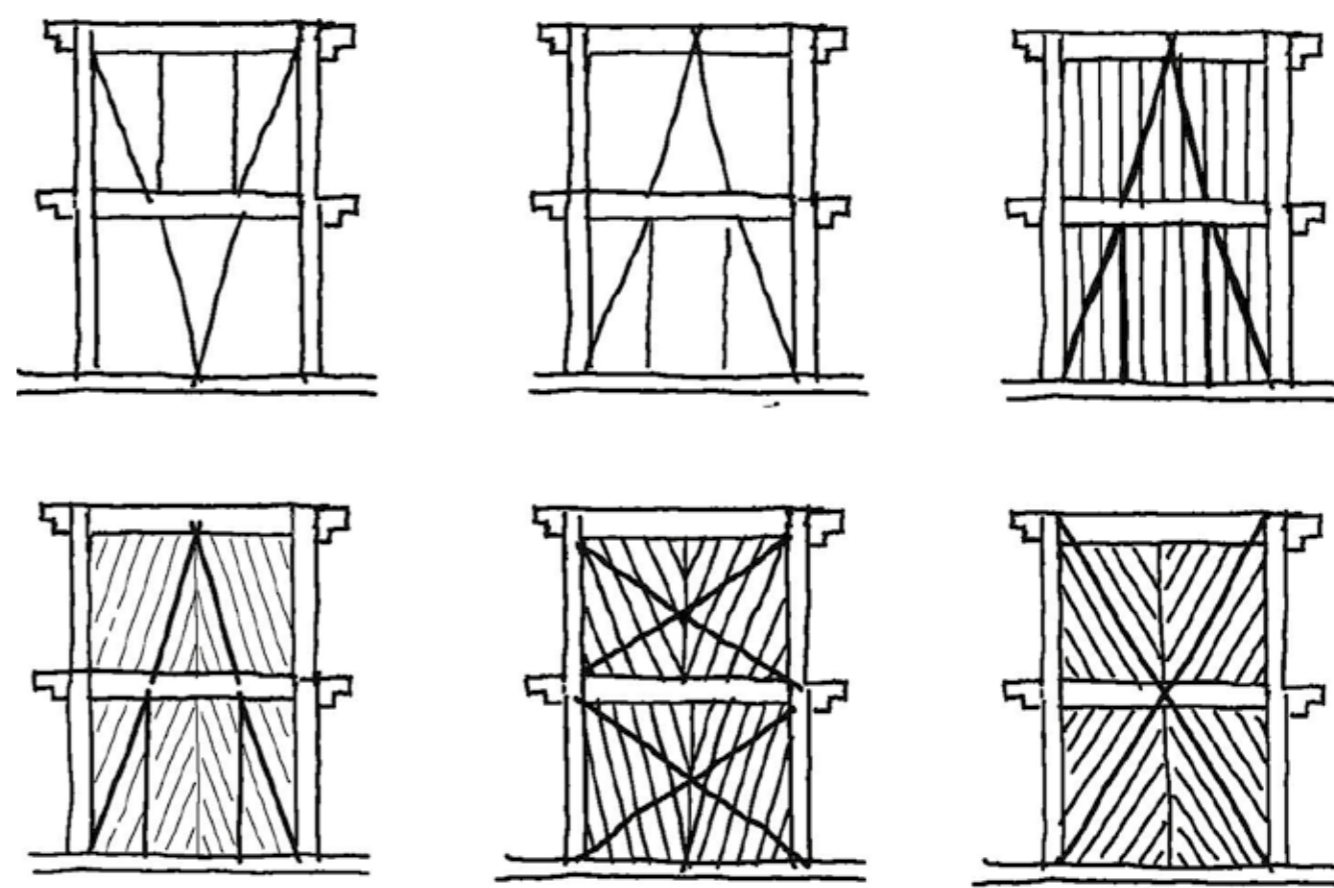
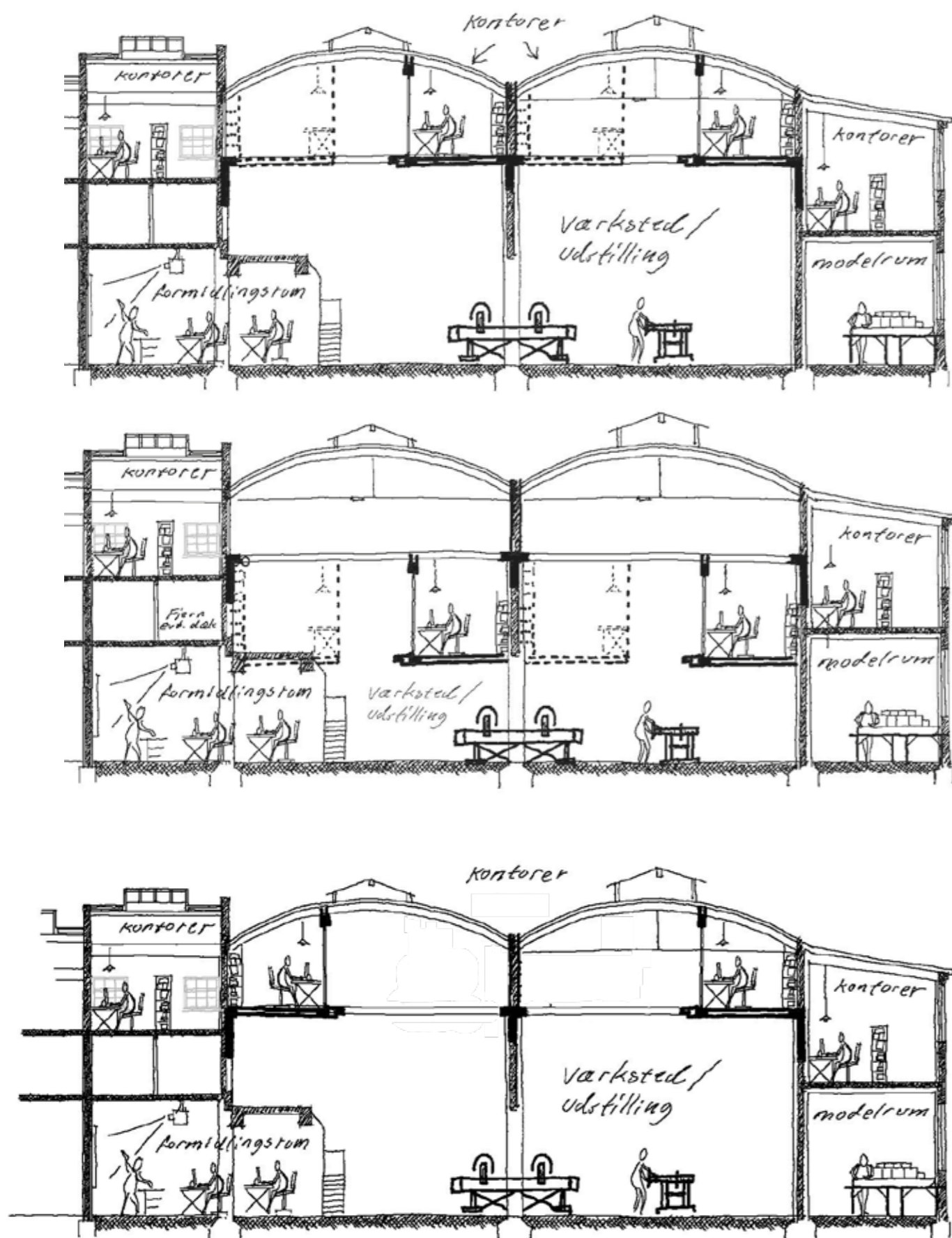


Modelfotos

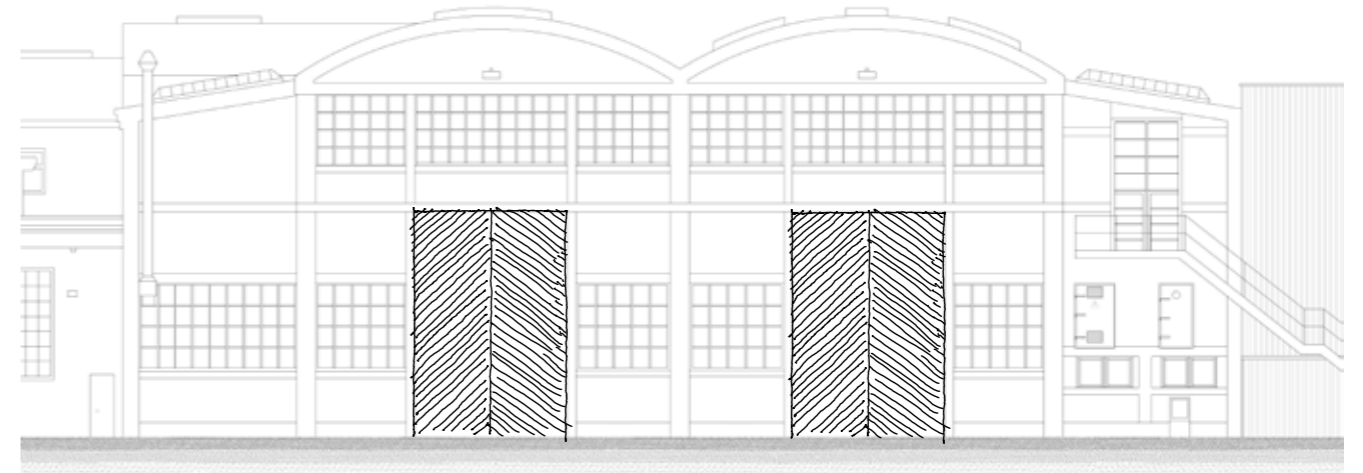
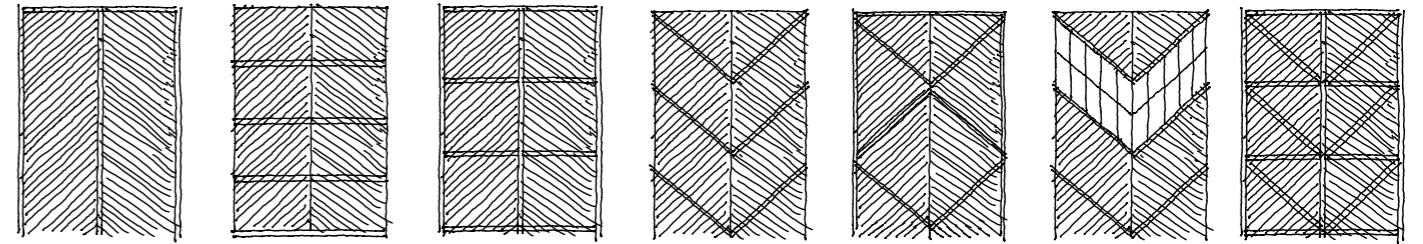
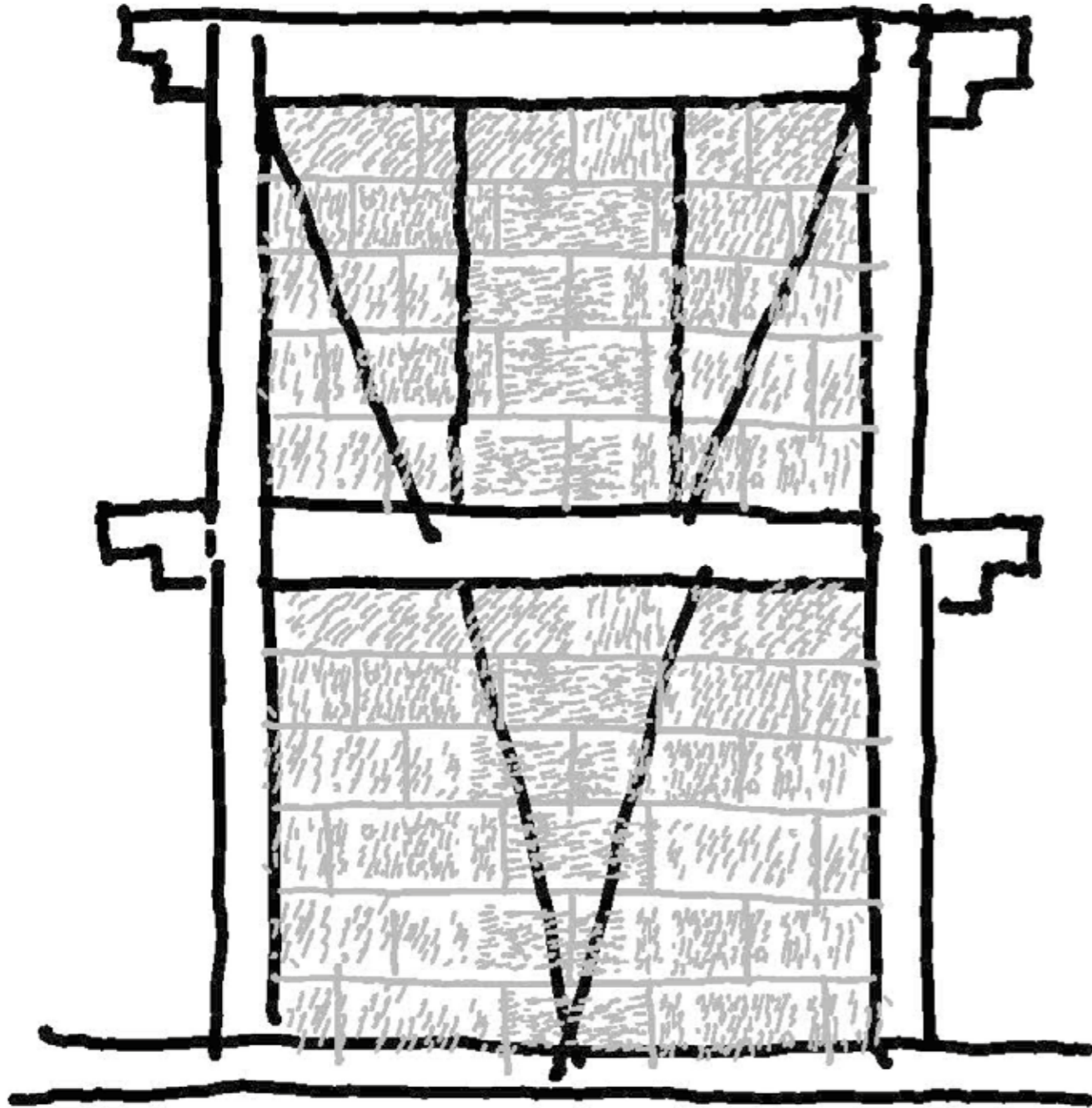


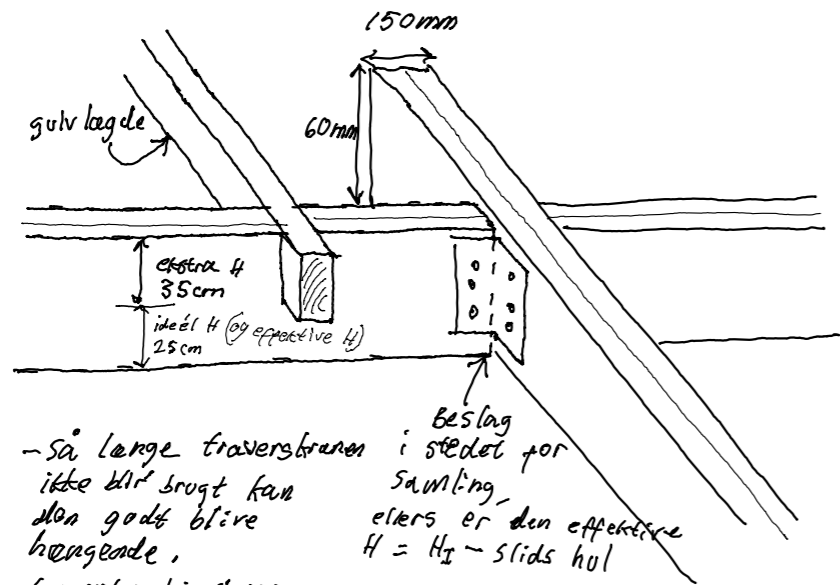
- kassetter



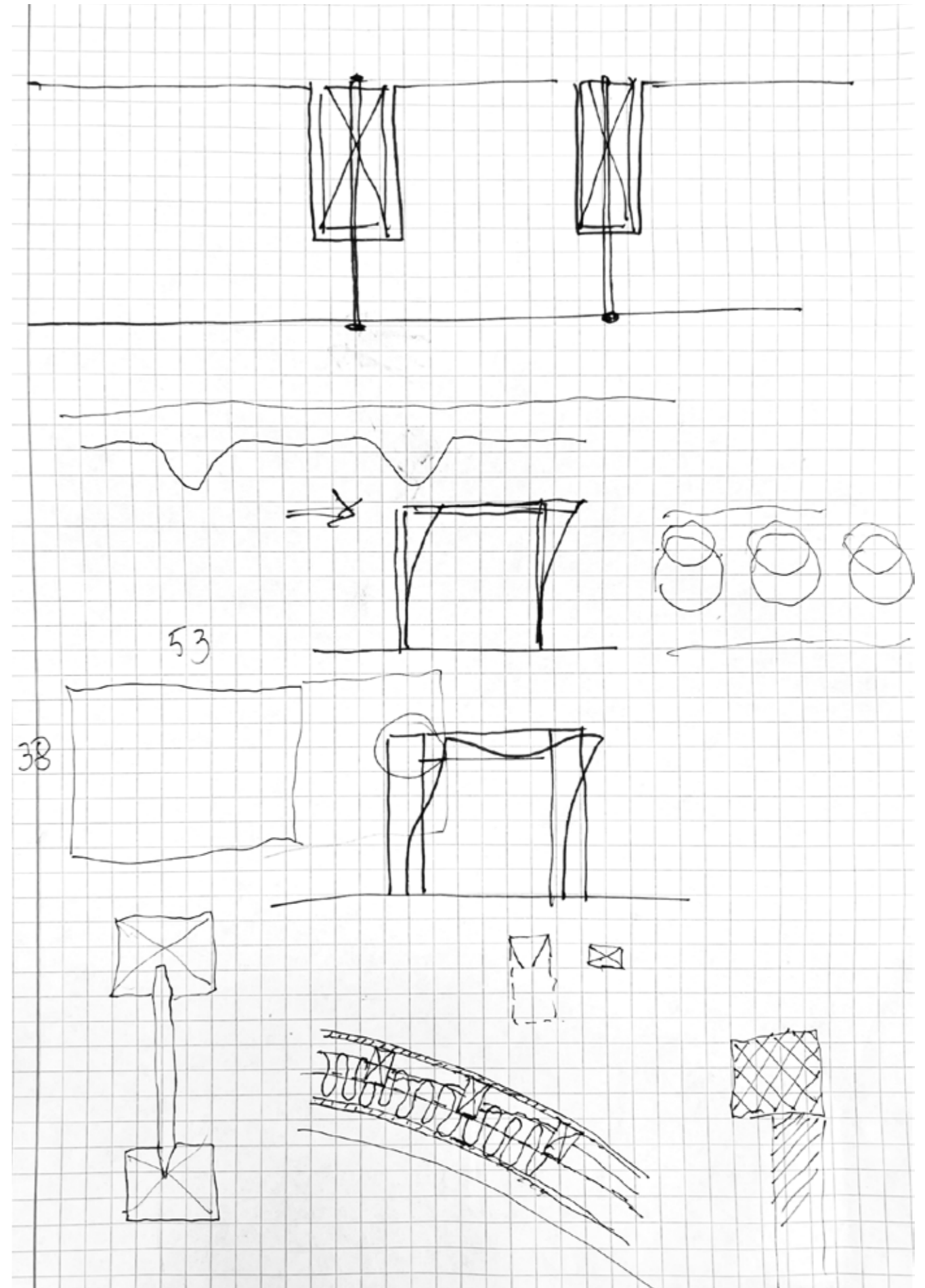
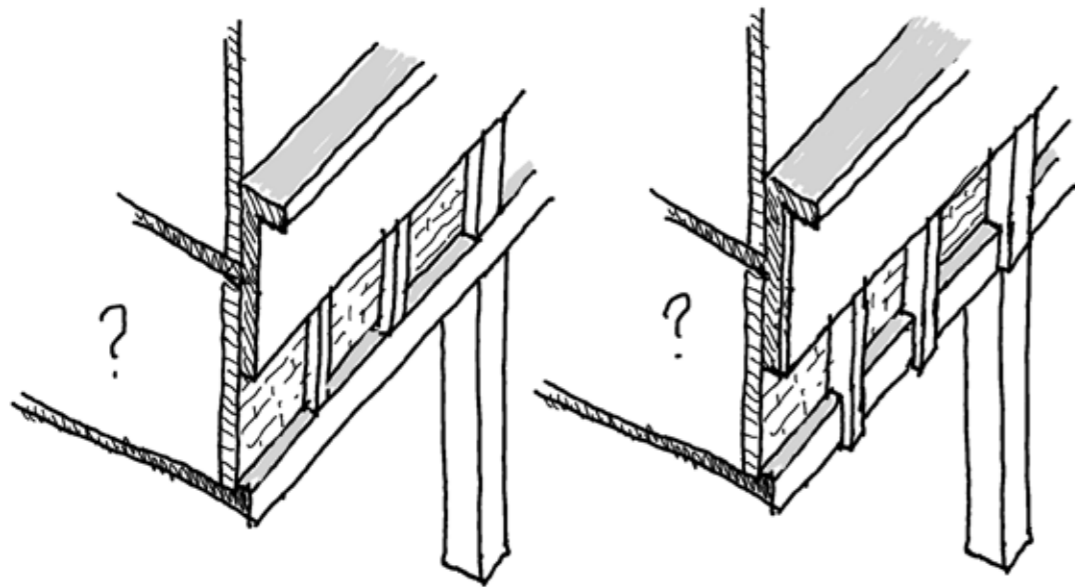


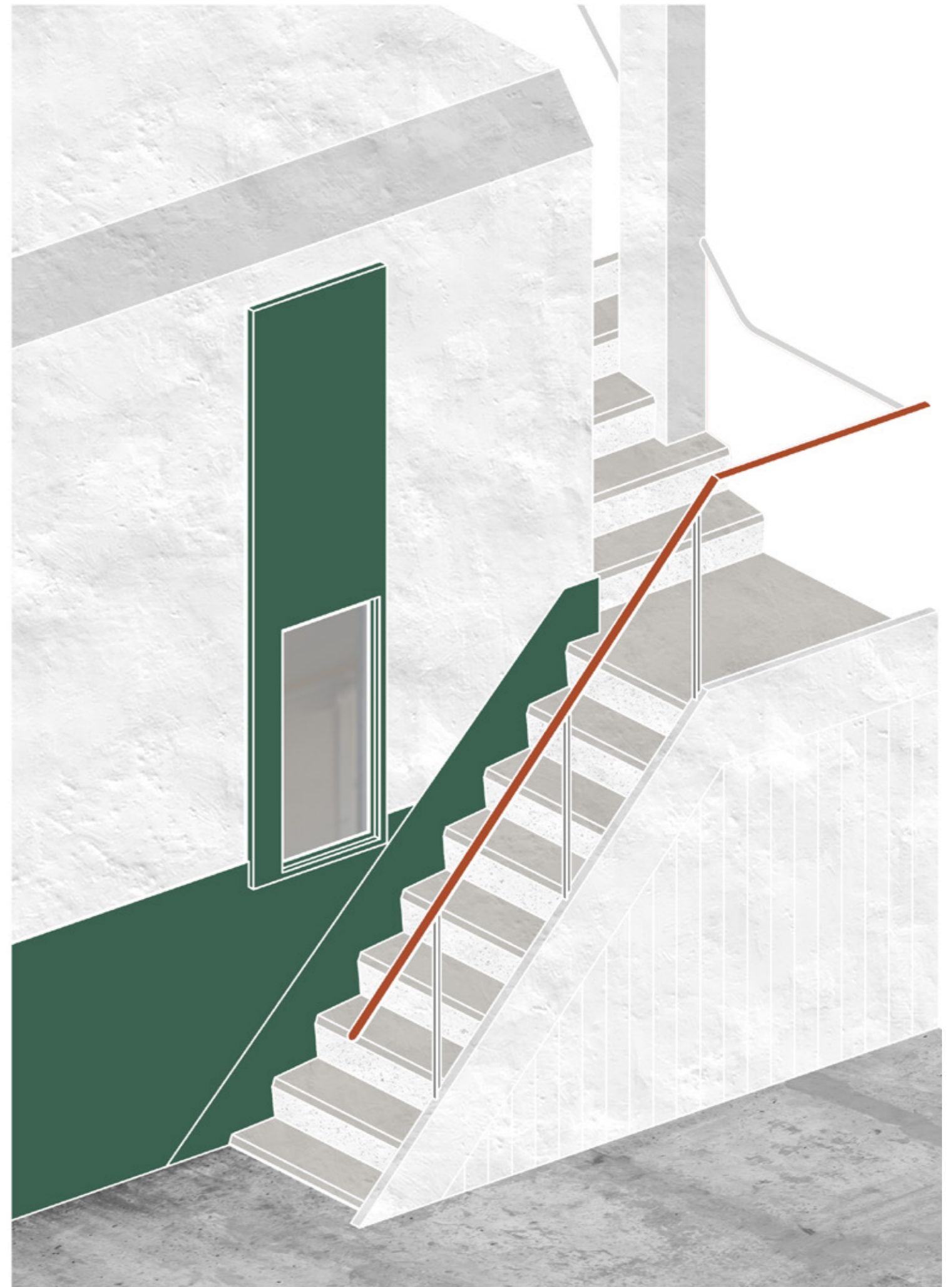
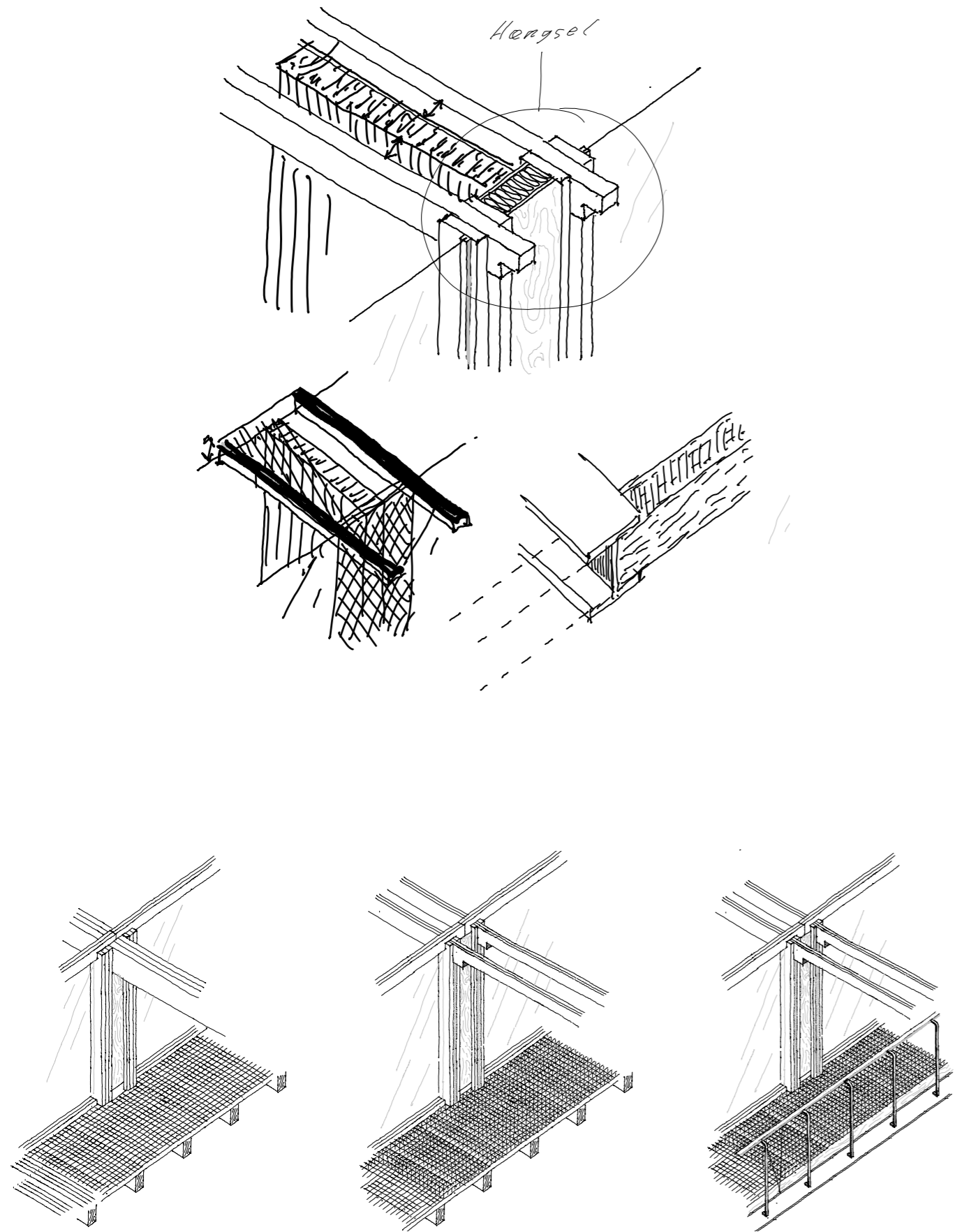
Hempcrete





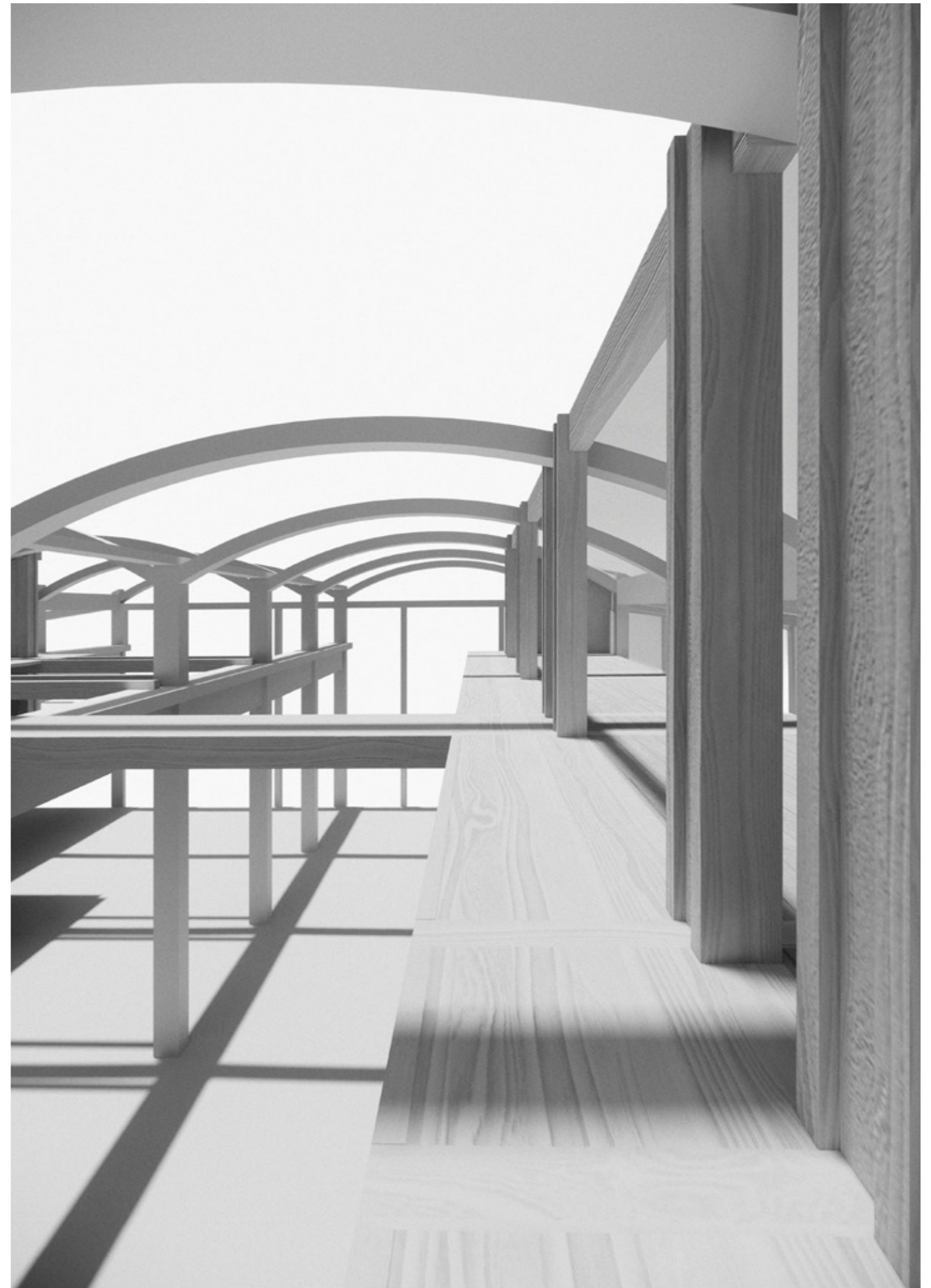
- Så længe traversbrænen i stedet for ikke blir brugt kan man godt blive hængende, Beslag  
 samling, ellers er den effektive  $H = H_1 - \text{slids hul}$   
 traversbrænbjælkerne er ligeså stærke, de'r hvor brænen ikke hænger.







3D modelundersøgelse  
Transformation  
Afgangprojekt - Katalog



3D modelundersøgelse



3D modelundersøgelse  
Transformation  
Afgangprojekt - Katalog



3D modelundersøgelse



Enkel træport + afstivning af vinduesparti



Dobbelt træporte



Dobbelt bjælker + fortsatsruder i port



Ny trappe



Endelige udgave



Alt. med traverskran

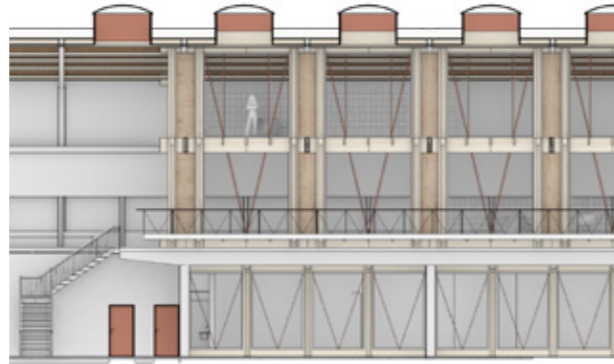


Alternativ m. traverskran





Enkel træport + afstivning af vinduesparti



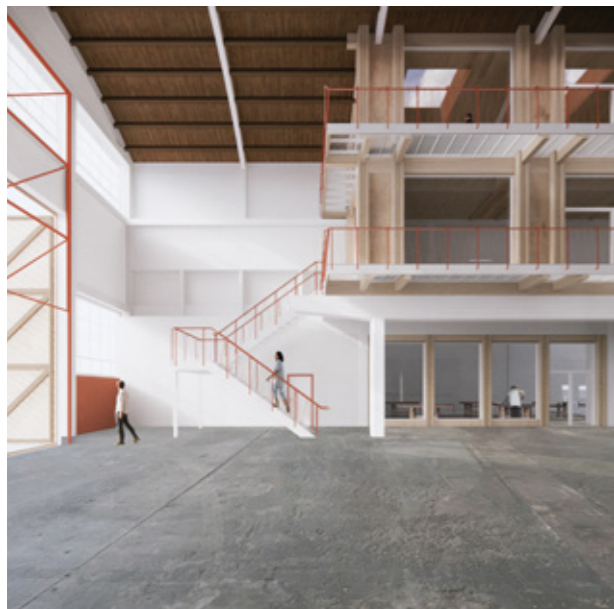
Dobbelt træporte



Gulvlægter krager ud



Svalegang



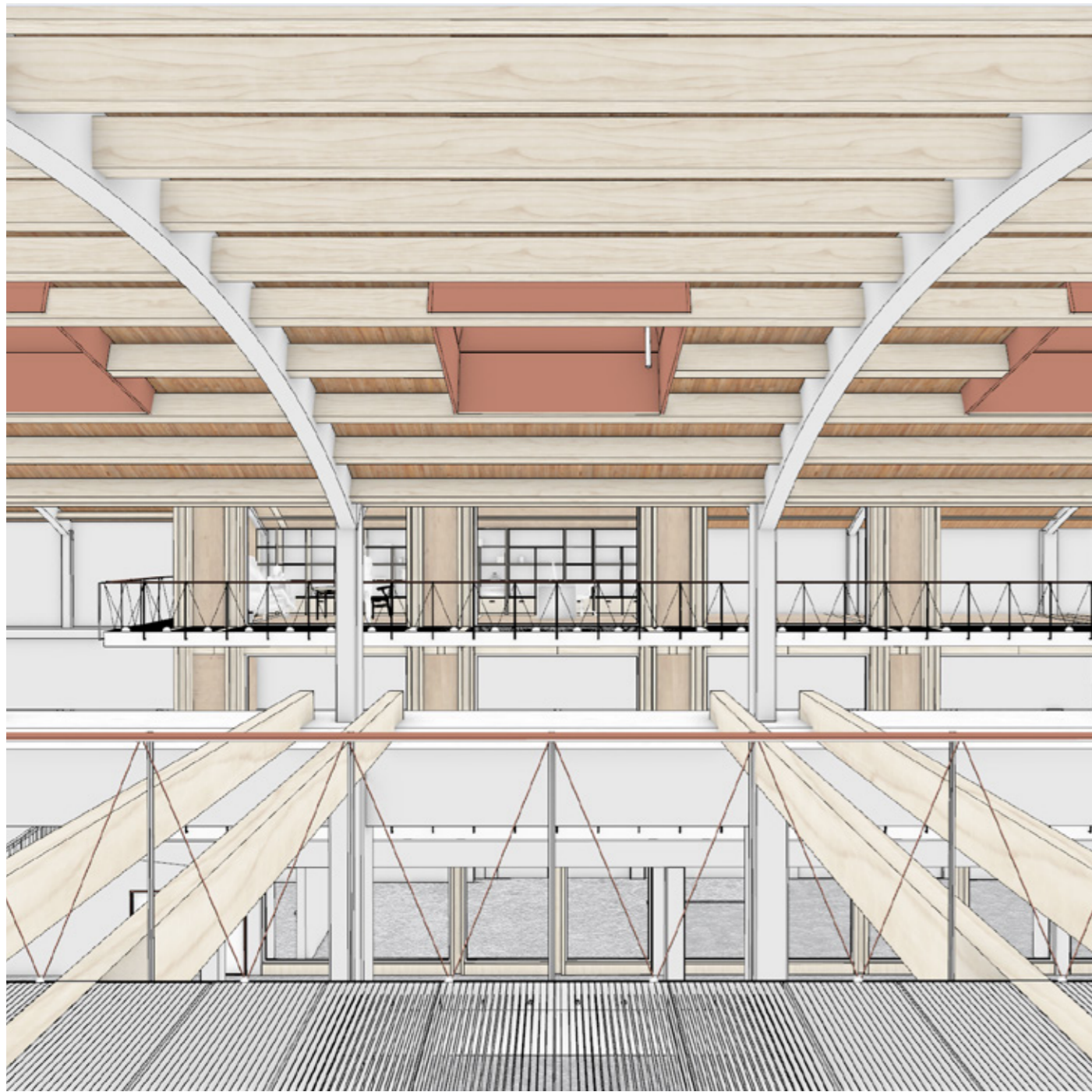
Ny trappe



Endelige udgave



Ekstra Visualiering af kig fra gangbro



udkast til visualisering af kig fra svalegang

Transformation  
Afgangprojekt - Katalog



Rendering af kig fra kontor



Havtorn - Hippophae rhamnoides



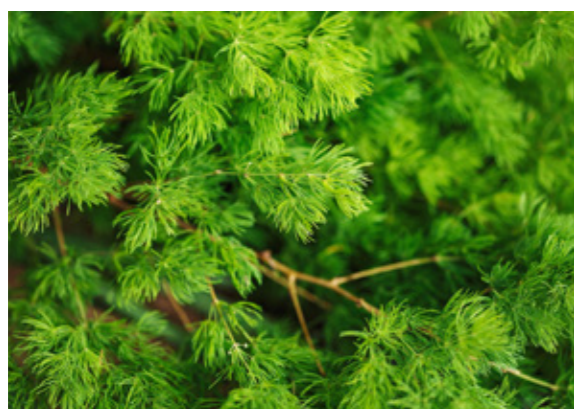
Hyben - Rosa canina



Salttåle - Salicornia



Strandkål - Crambe



Lærketræ - Larix



Marehalm - Ammophila



Træfiber (isolering af trækonstruktion)

Fordele:

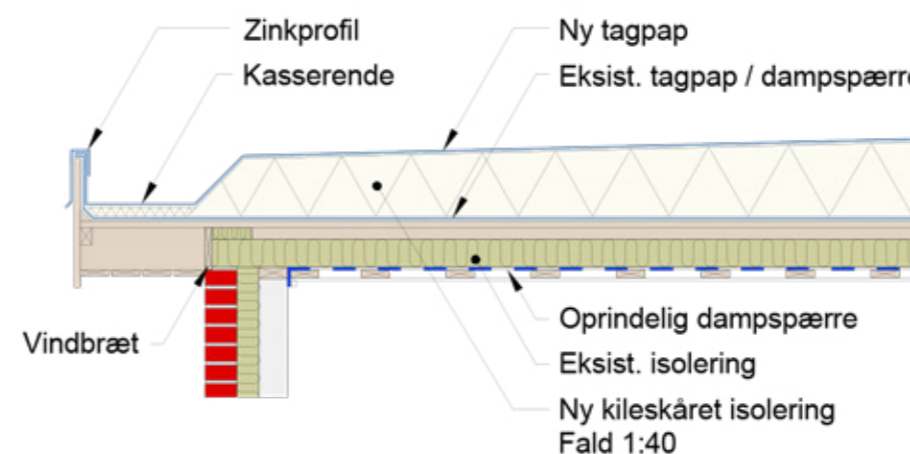
- **Miljøvenligt:** Træfiberisolering er lavet af naturligt genanvendelige og bæredygtige materialer som træfibre.
- Fremragende varme- og lydisolering
- **Åndbarhed:** Træfiberisolering tillader vanddamp at passere igennem vægge og tag, hvilket bidrager til at opretholde et sundt indeklima og reducerer risikoen for fugtakkumulering.
- Nem installation



Hempcrete (som efterisolering på gavle)

Fordele:

- Bæredygtighed: Hempcrete er fremstillet af hampfibre og kalk, hvilket gør det til en miljøvenlig løsning.
- **Åndbarhed:** Hempcrete er en naturlig og åndbar isoleringsmetode, der kan **regulere fugt** og sikre godt indeklima.
- Termisk ydeevne: Hempcrete har fremragende termiske egenskaber. Det er i stand til at regulere temperaturudsving, hvilket betyder, at det kan opretholde et mere stabilt indeklima og reducere behovet for ekstern opvarmning eller køling.
- Brandmodstand: Hempcrete er naturligt brandhæmmende på grund af kalkindholdet.



Mineraluld (udenpå eks. tagpap)

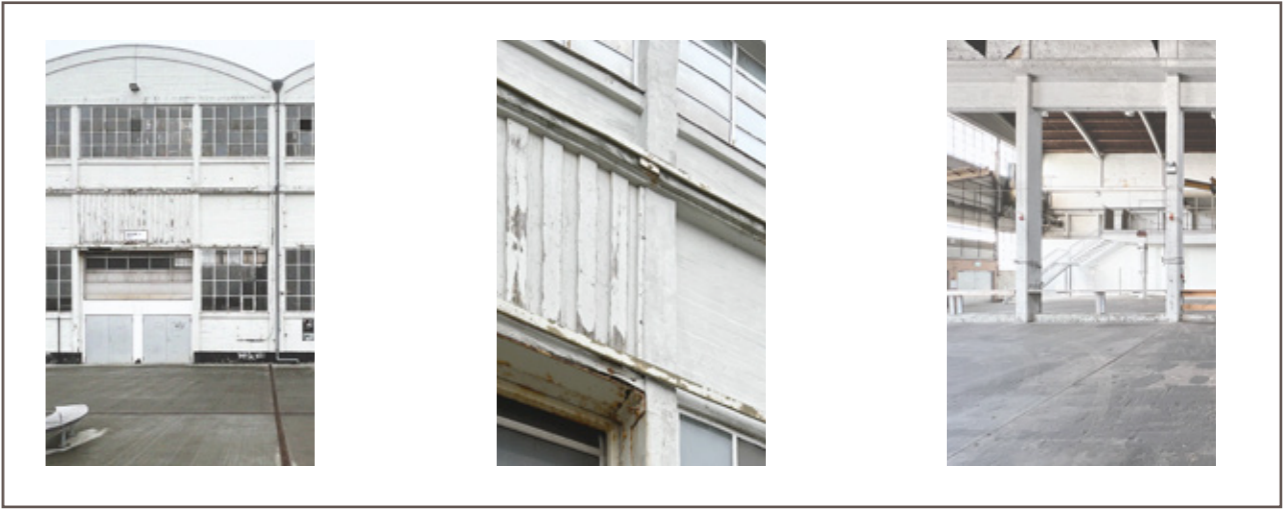
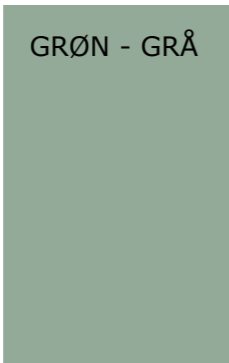
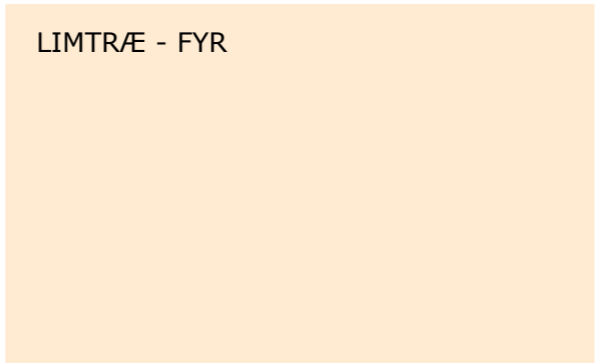
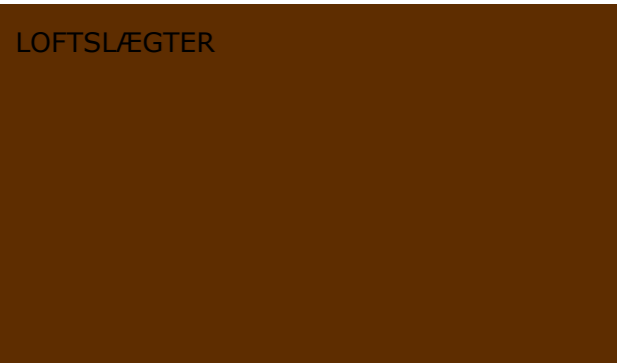
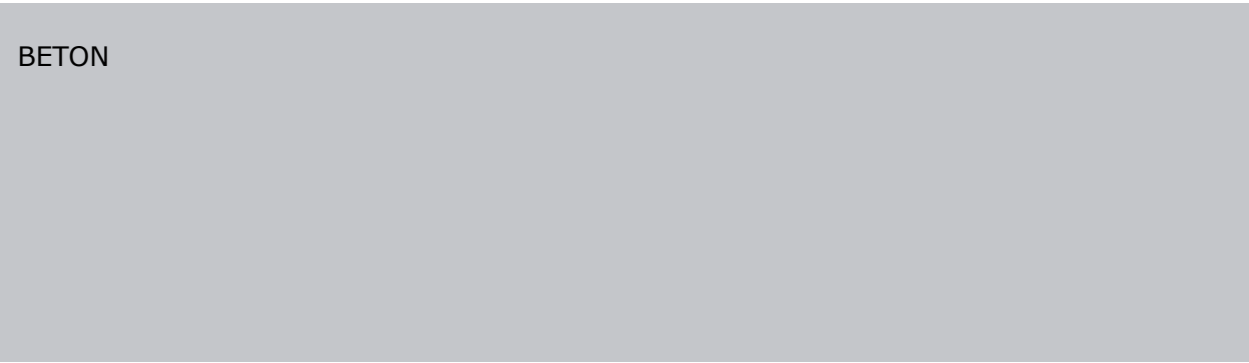
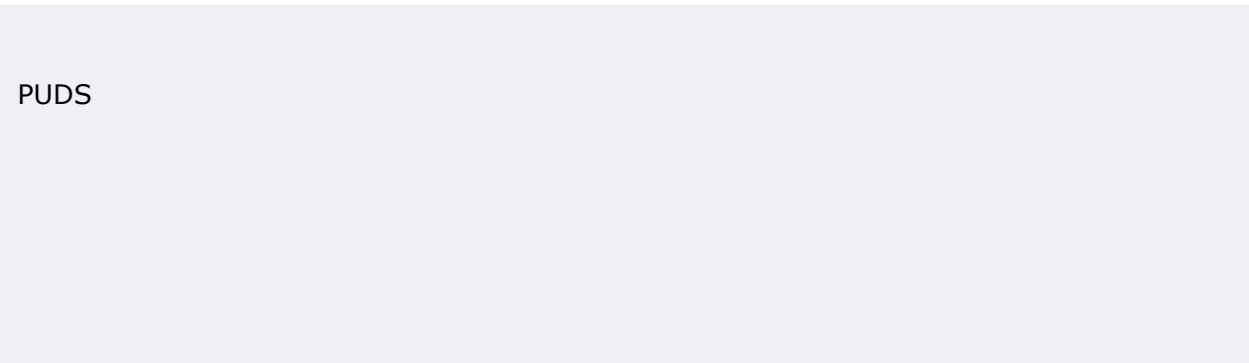
Fordele:

- Høj termisk ydeevne
- **Vandafvisning**
- Brandsikkerhed: Mineraluld er ikke-brandbart og kan modstå høje temperaturer. Ved at bruge mineraluld som efterisolering kan man øge bygningens brandmodstand og sikkerhed.
- Lydisolering

## VEGETATION FORSLAG

Transformation  
Afgangprojekt - Katalog

## ISOLERING

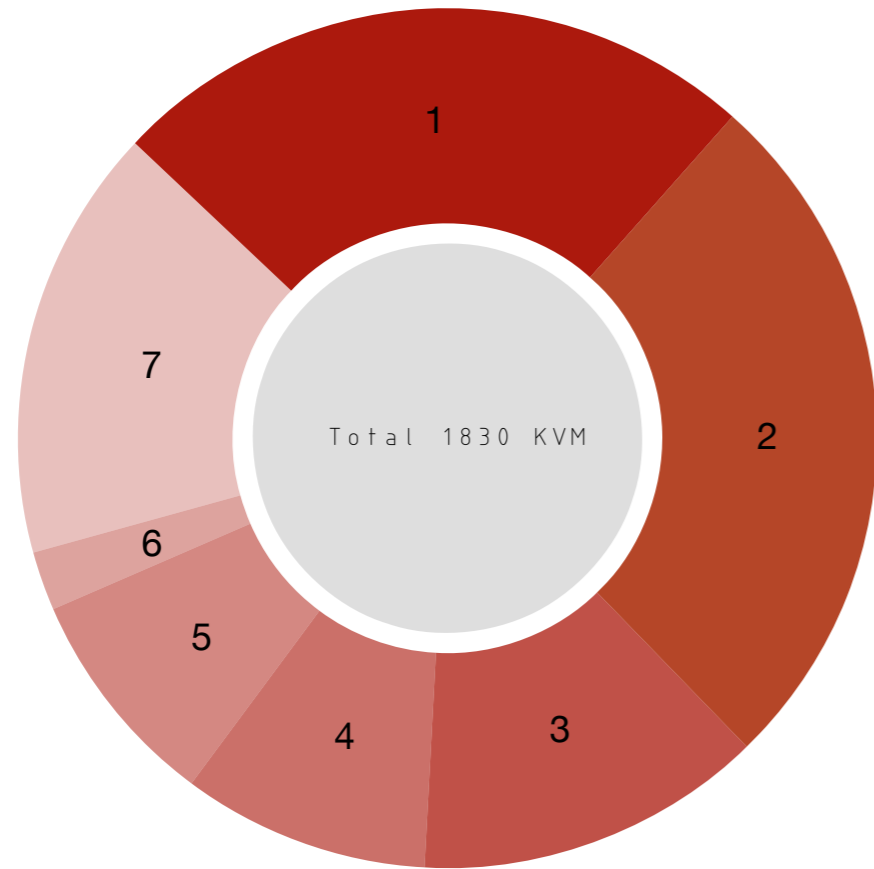


FARVEKORT

Transformation  
Afgangsprojekt - Katalog

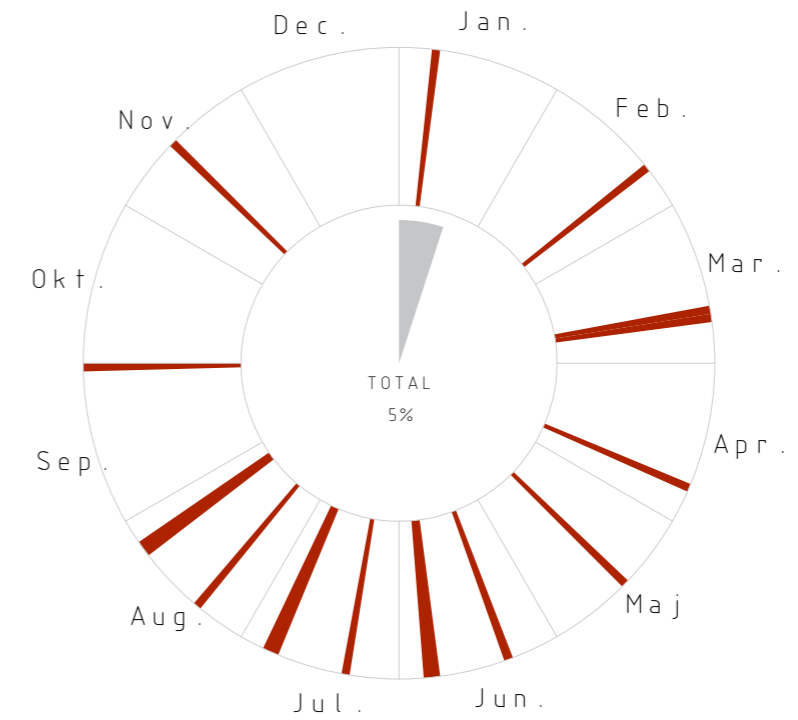
FARVEREFERENCER

m<sup>2</sup> oversigt (brutto)

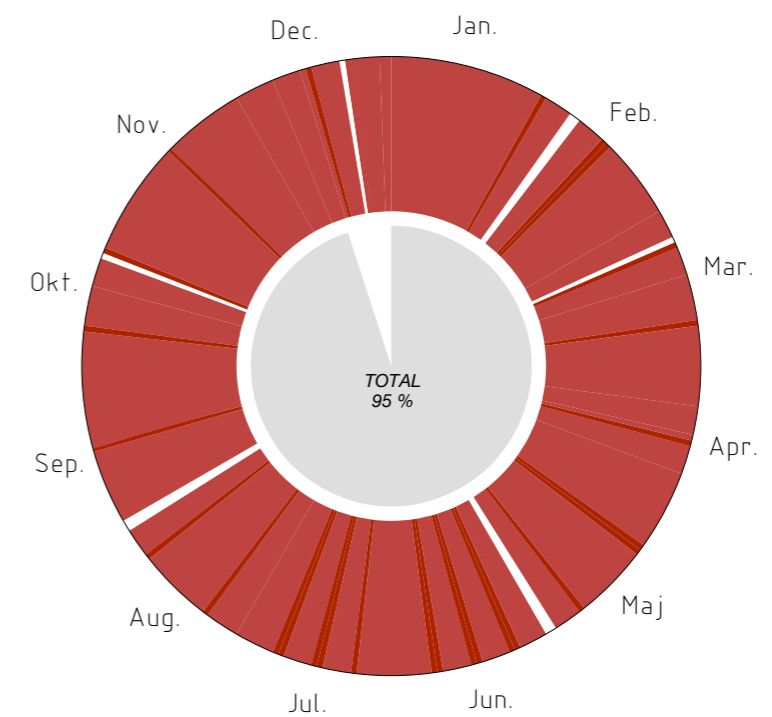


1: Udstilling	450kvm	24,5 %
2: Værksted	480kvm	26,2 %
3: Formidling	240kvm	13,1 %
4: Kontorer	170kvm	9,3 %
5: Fælles	150kvm	8,2 %
6: Administration	40kvm	2,2 %
7: Evt. flere kontorer	300kvm	16,4 %

Aktivitets årshjul (nuværende)



Årshjul (efter addition)



- Aktivitet i weekender
- Aktivitet i ugedage
- Ingen aktivitet