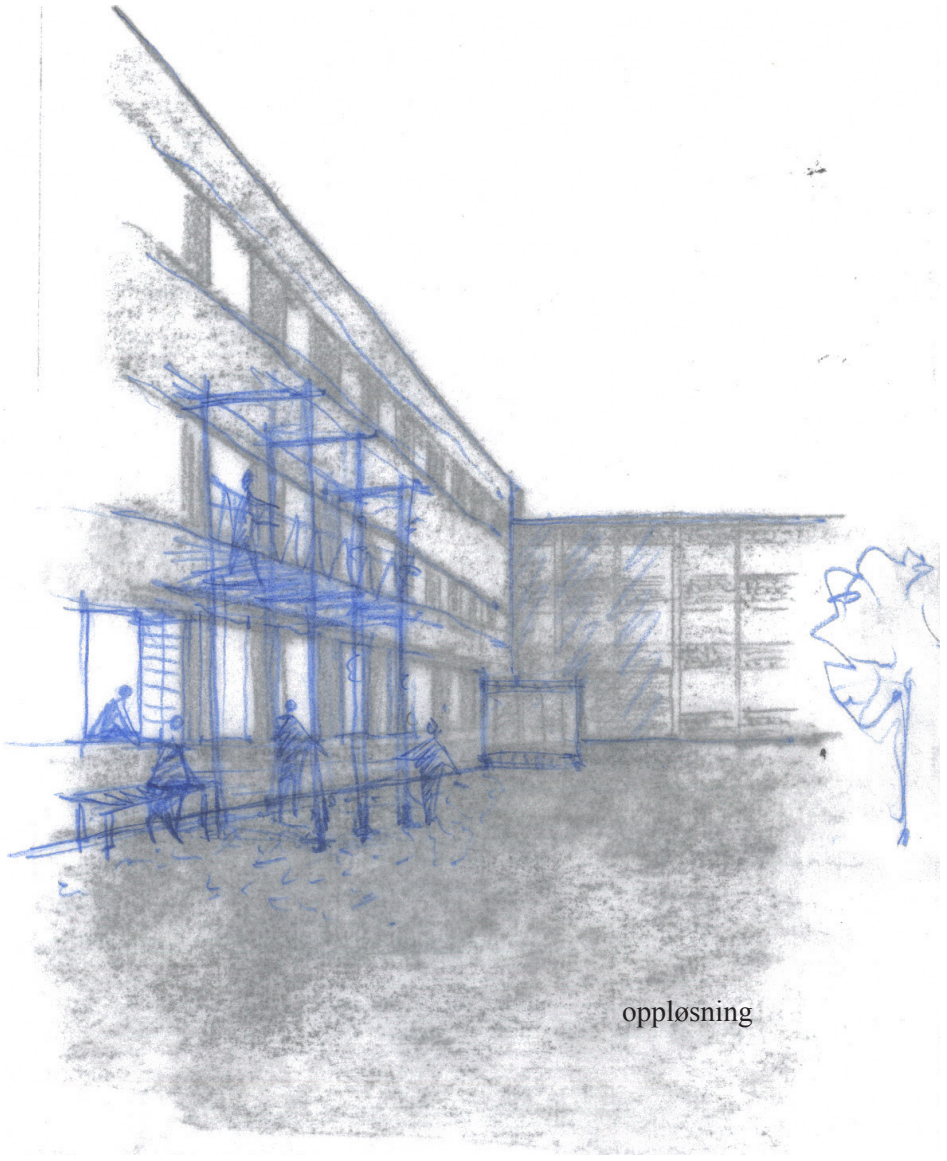


BYGNING B



opløsning

Kontor- og lagerbygning, 19--  
Arkitekt:

BBA: 1811 m<sup>2</sup>  
samlet: 2751 m<sup>2</sup>

I dag: Tomt

# BYGNING B



Bilde

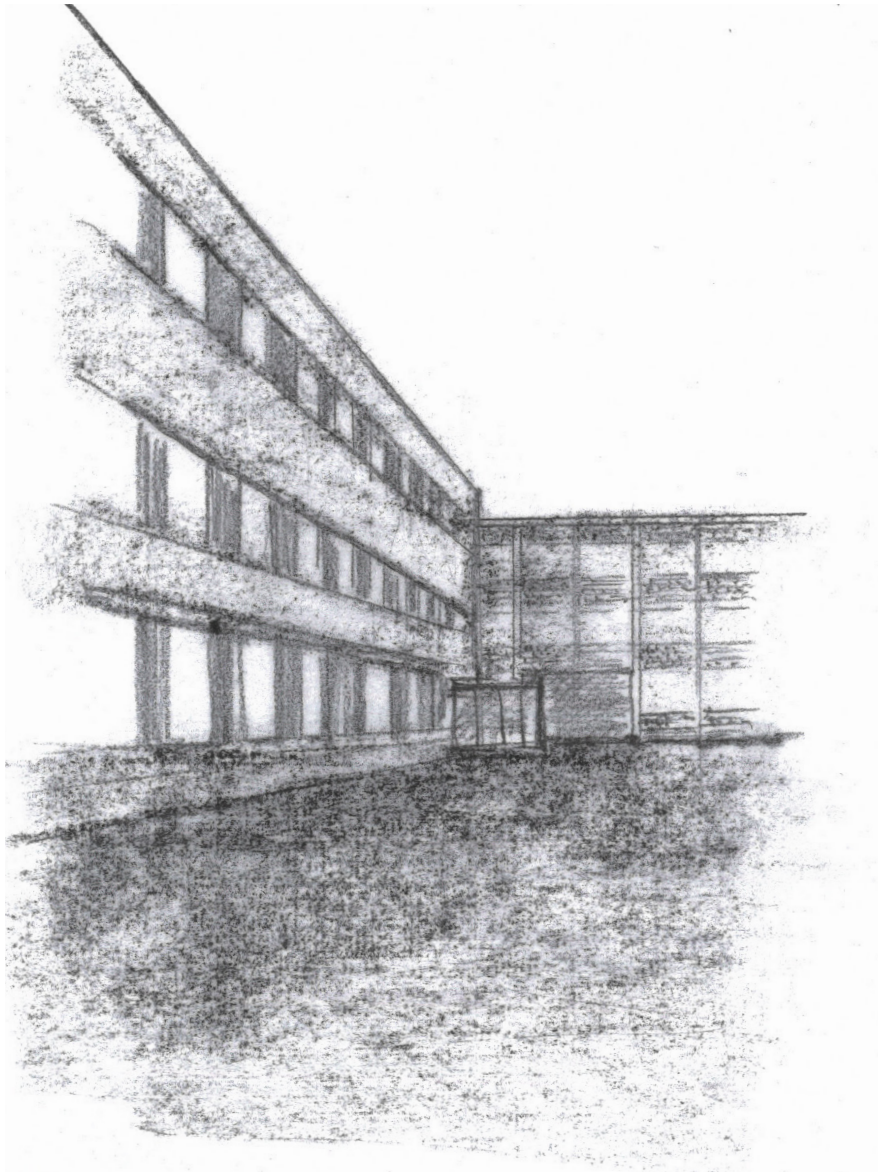
## BYGNING B



Fenomen

Åpningene skaper repetisjoner og rytmer i den harde fasaden

BYGNING B

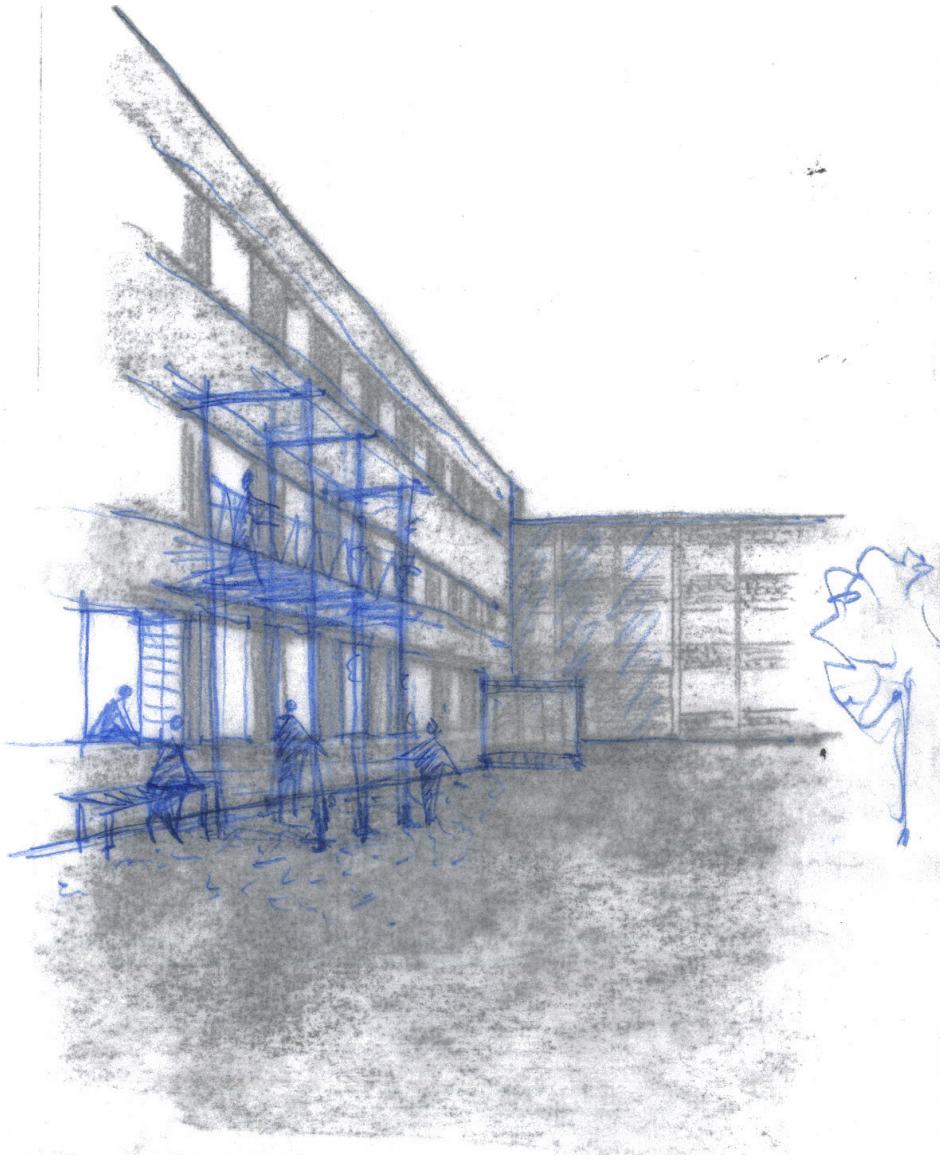


## Strategi

For å bryte opp i og aktivere den robuste fasaden, adderes lag av transformasjon som skal skape en menneskelig skala, og tilrettelegge for opphold og aktivitet. Kanter, le, stolper, og varmere materialer kan bidra.



BYGNING B



## Materiale

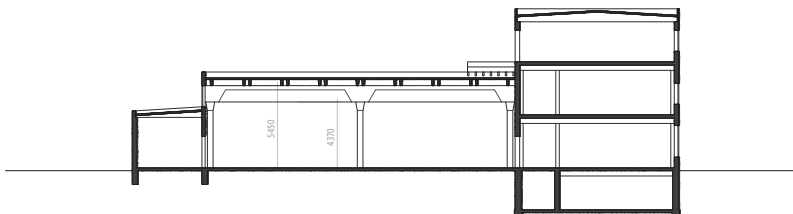
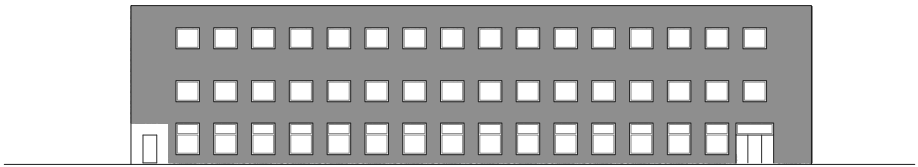
Yttervegger av betongelementer, bekledd med fasadeplater i betong.

Bærende betongsøyler i større rom.

Tak av takpapp

Mindre bygningsdel mot "bygning A": trekonstruksjon, kryssfinerplate, og fibercement fasadeplate.

BYGNING B



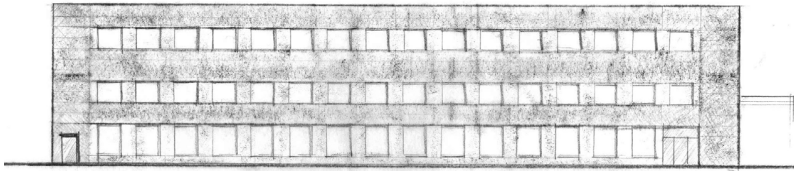
1:500

# Tektonikk

En oppdeling av bygningsdeler.

- 1) En lavere bygning, som oppererer som en lukket mur mot nabomatrikkelen.
- 2) Lagerets store mørke rom, kun oppdelt av få betongsøyler.
- 3) Kontorbyggets struktur og oppdeling, henvendt ut mot plassen.

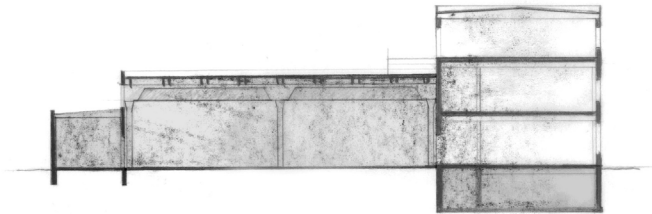
BYGNING B



1

2

3



1:500

# Strategi

En oppdeling i bygningsdeler.

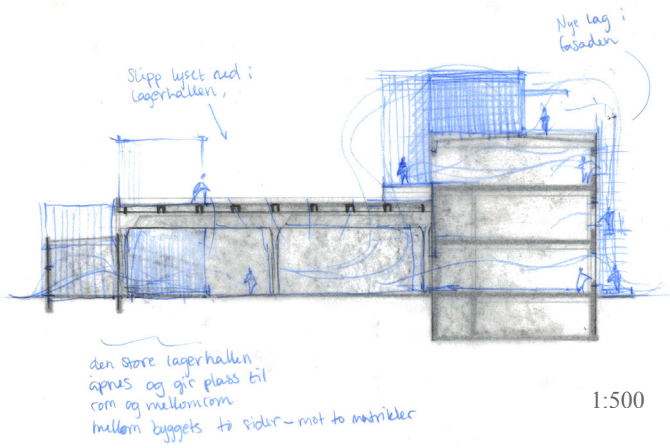
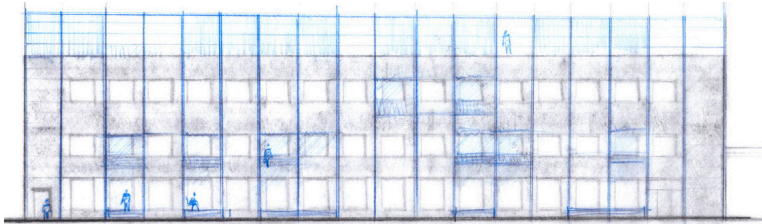
1) En lavere bygning, som opererer som en lukket mur mot nabomatrikkelen.

2) Lagerets store mørke rom, kun oppdelt av få betongsøyler.

3) Kontorbyggets struktur og oppdeling, henvendt ut mot plassen.

Bevaringsverdig ressurser: Hele bygningskroppen av betong i god stand.

# BYGNING B



## Modellbilde

nye kvadratmeter: 3800 m<sup>2</sup>

Lagerrommet oppløses til uterom og nye etajsebygg. Kontorbygning får to nye etasjer.



