



fredning

Kontorbygning 1957
Arkitekt: Ejler Janager
tilbygg av Jens Wulff

BBA: 415 m²
samlet: 1195 m²

I dag: Lokale utleies som atelier.

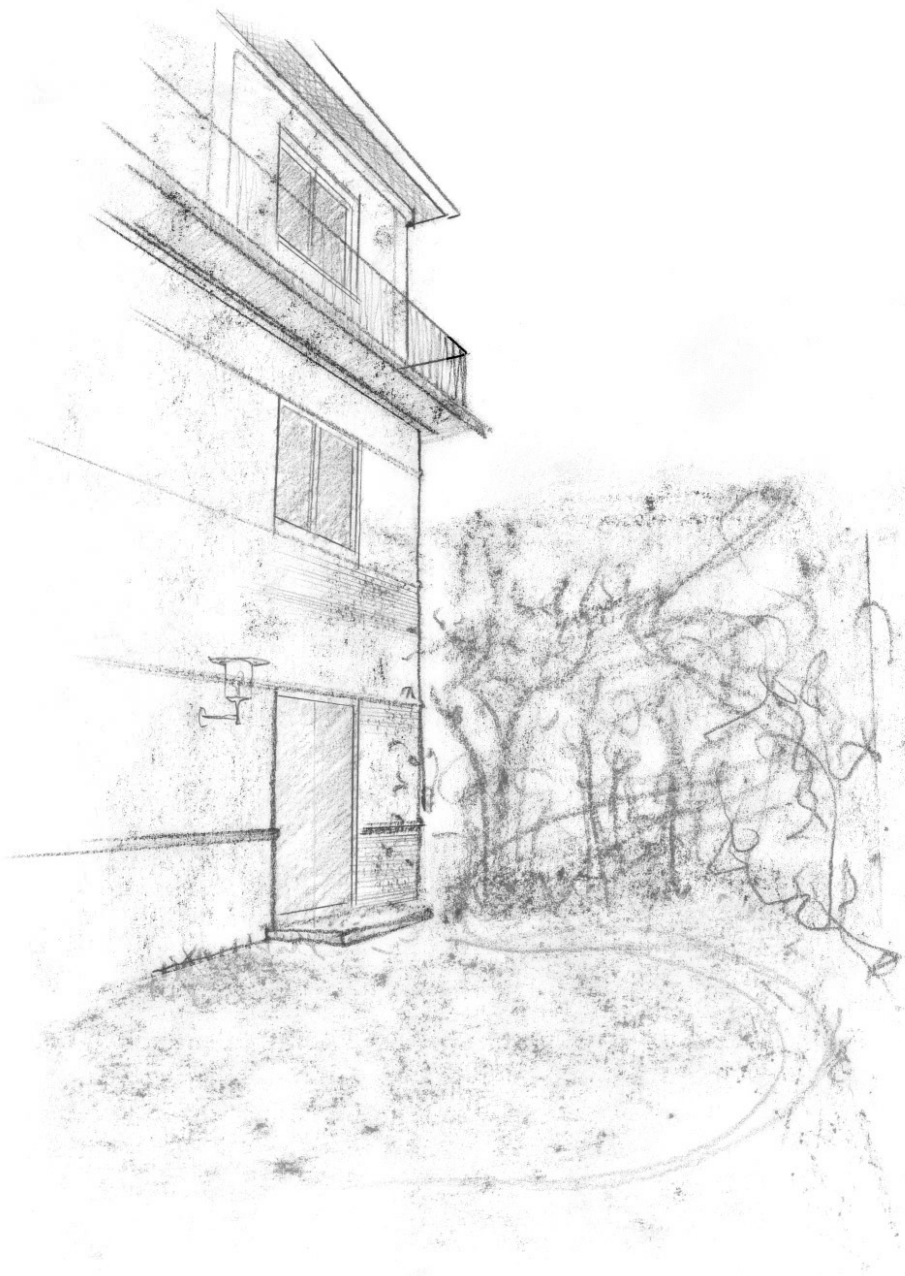
BYGNING I



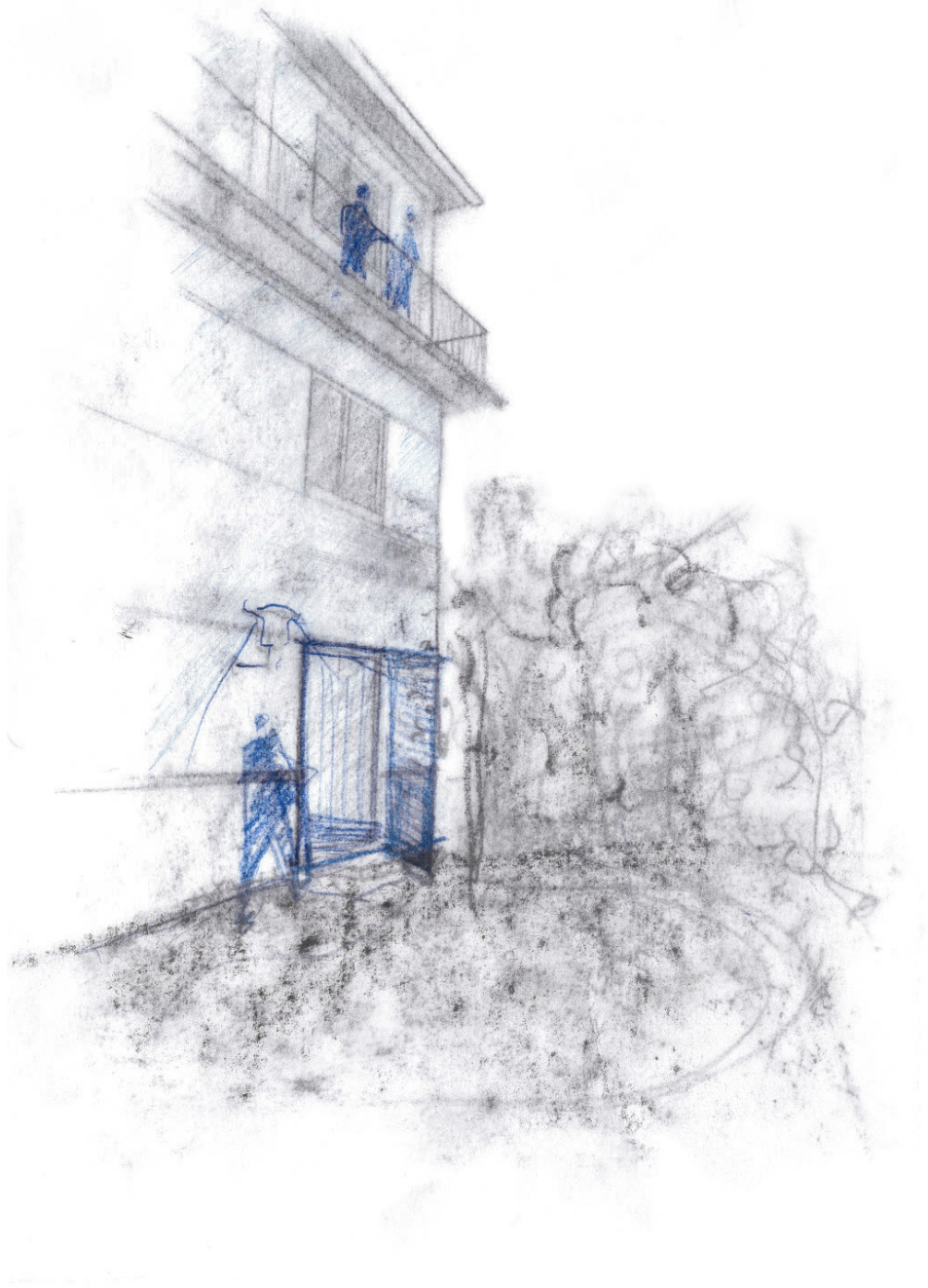
Bilde



Fenomen



Strategi

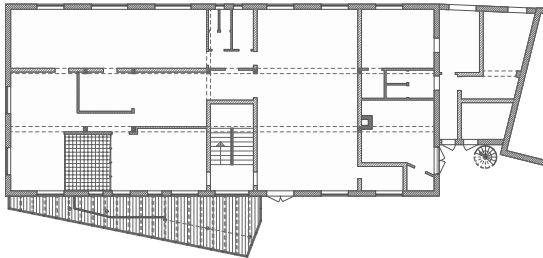
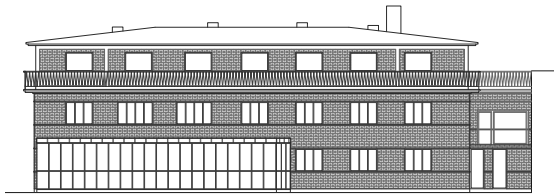


Materiale

Yttervegger av mursten
Bærende søyler og bjelker i betong

Tilbygg/inngangsparti bekledd med glass og
kobber.

BYGNING I

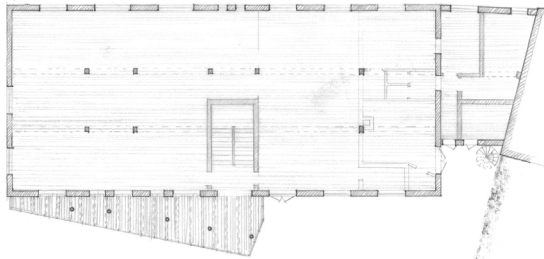
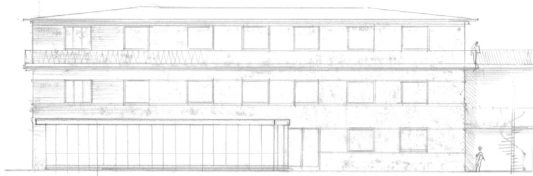


1:500

Tektonikk

Bevaringsverdig arkitektur: Bygningen anses som av høy arkitektoisk verdi og i god stand

BYGNING I

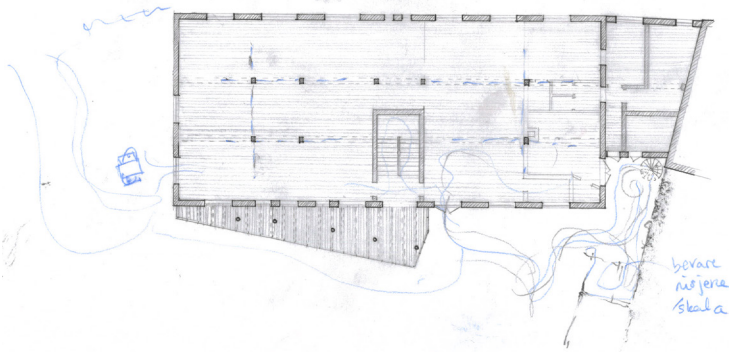
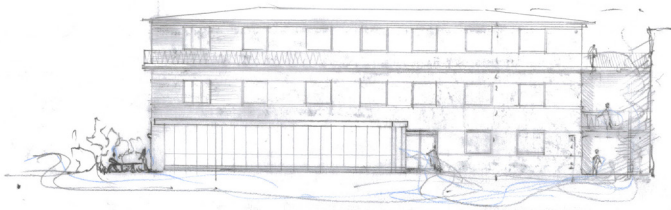


1:500

Strategi

Fredes og aktiveres

BYGNING I



bovare
nojera
skada

1:500

Modellbilde

nye kvadratmeter: 1195 m²

ingen addisjon

