



TRANSFORMATIONSHOLDNING

Vejle Godsbanegård blev opført i 1914 og er tegnet af Heinrich Wenck, der er en af de mest flittige og anerkendte jernbanearkitekter i Danmark med Københavns Hovedbanegård som et af sine hovedværker.

Vejle Godsbanegård er et godt eksempel på dansk jernbanearkitektur samt Bedre Byggeskiks, hvor funktionen dominerede formgivningen og med fokus på det gode håndværk, som ses i materialevalget af høj kvalitet, håndlavede træsamlinger og fine detaljer som granitindfatninger, indhugne nedløbsrør og træudskæring på døre, porte og andet træværk.

Vejle Godsbanegård lå ved sin opførelse i udkanten i Vejle by, men blev igennem sin 107 år lange levetid mere og mere omsluttet af den voksende by, og bygningen måtte efter at have stået funktionstom i 11 år, ofre sin placering for nye byggeprojekter som led i Vejles byudvikling.

Bygningen blev taget ned og ligger på et lager, indtil den skal genopføres helt eller delvist.

Materialernes indlejrede energi, bygningens kulturhistoriske værdi og borgernes ønske om bevaring sætter nogle rammer af arkitektonisk og etisk karakter for en genfremstilling af bygningen.

ANBEFALING

Ved en genfremstilling af Vejle Godsbanegård anbefales:

- At bevare bygningens vidnesbyrd om godsbanens markante rolle i Vejles udvikling samt industriens tidligere fremtrædende synlighed i bybilledet.
- At skabe en historisk tilknytning i et ellers nyt byudviklingsområde på Nordkajen og et vidne om havnens industrielle historie og kobling til jernbanenettet.
- At bevare bygningsdetaljer og helheder, der vækker genklang til bygningens tidligere form og funktion.
- At forholde sig til den nye kontekst og lade det nye funktionsprogram være rammesættende for formgivningen, så der dannes en kobling til konteksten.
- At der igennem et almennyttigt funktionsprogram som kulturhus dannes de bedste rammer for fællesskab og en bæredygtig byudvikling.
- At skabe fleksible og omskiftelige indre rum, så bygningen kan rumme mange forskellige funktioner og ramme en bred brugergruppe.
- At benytte så mange af de oprindelige materialer som muligt med mindst mulig tilføjelse af nye materialer.

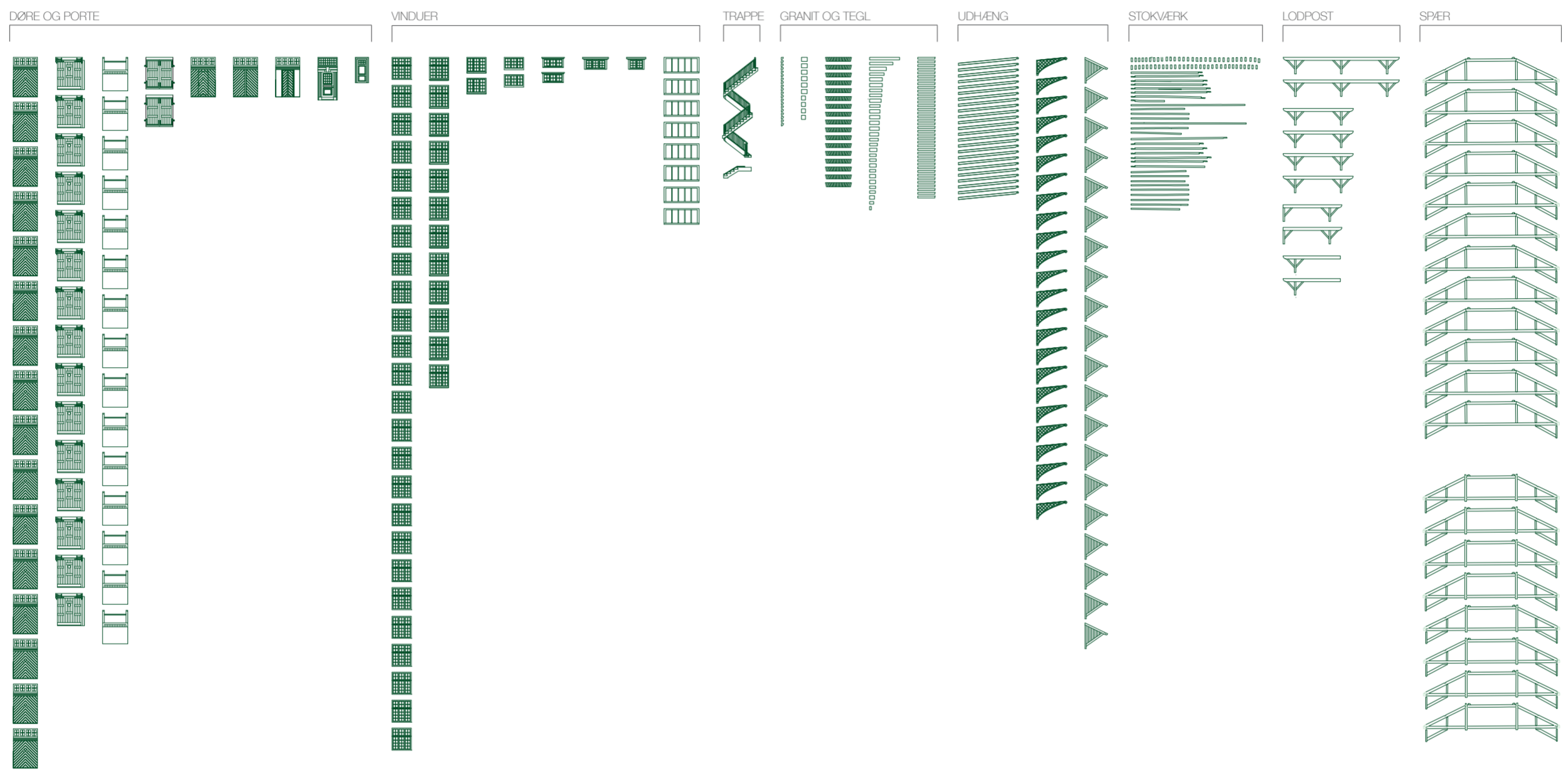
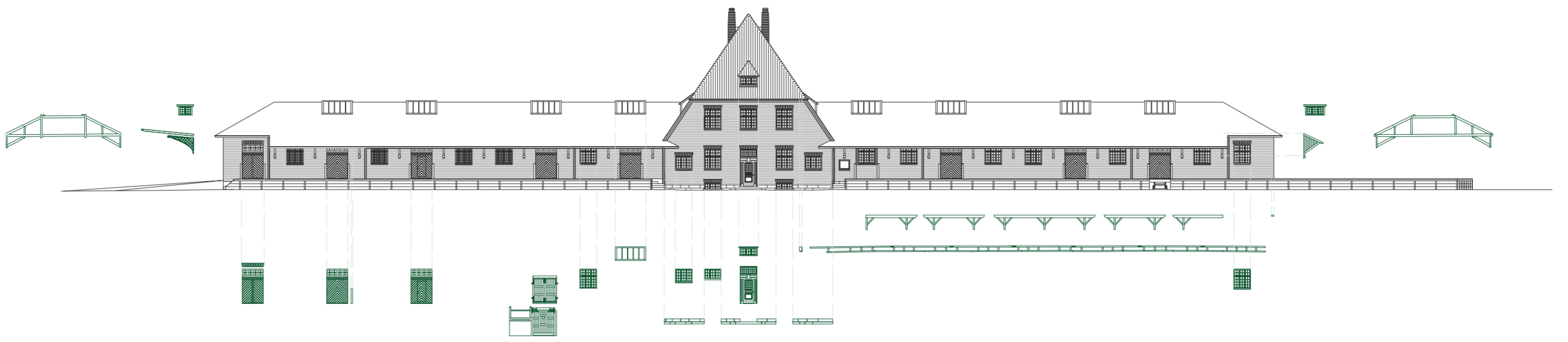
BÆREDYGTIGHEDSSTRATEGI

Vejle Godsbanegård udgøres i dag af en stor materialemasse, der har en stor indlejret energi. Både i form af de råvarer, som materialerne er dannet udfra, den tid der er brugt på at udforme materialerne og bygge bygningen, men også i høj grad den tid og de ressourcer, der er brugt på at opmåle, registrere, nedtage og opbevare materialerne til senere genopførelse.

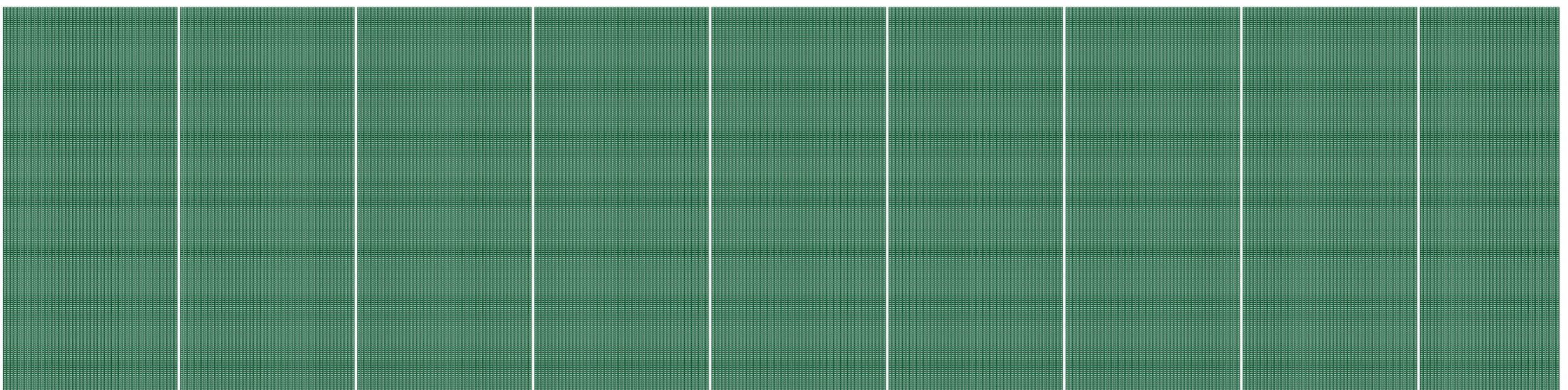
Dette aspekt kombineret med et ønske om at respektere de mange borgere og interessegrupper, der har kæmpet for bevarelse af bygningen samt den kulturhistoriske værdi, der er knyttet til bygningens tidligere form, er rammesættende for genfremstillingen af Vejle Godsbanegård.

Vejle godsbanegård skal ikke blive en museumsgenstand, der blot vidner om bygningens tidligere form og funktion, men derimod finde en ny relevans og form, der passer til den nye kontekst, så bygningen derigennem kan overleve og viderebringe sin fortælling.

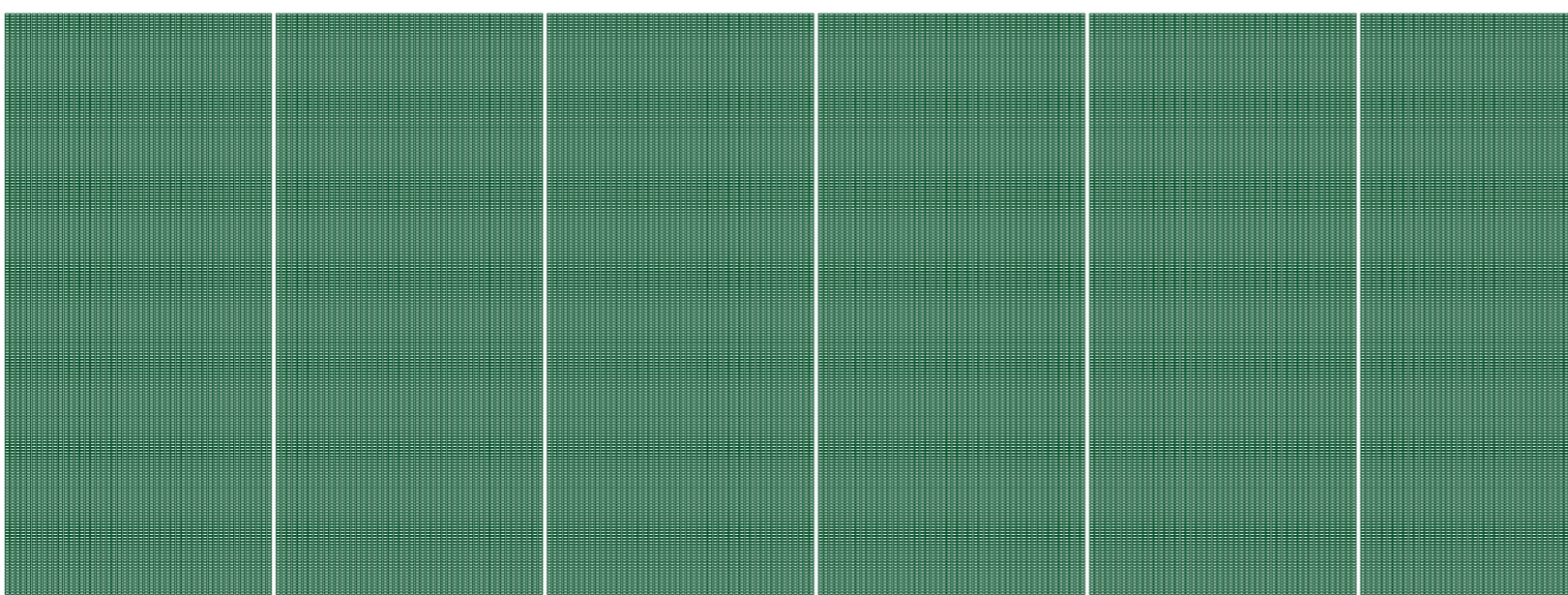
Bygningen skal ikke genopstå men derimod finde et nyt liv igennem en genfremstilling.



GULE TEGLSTEN - CA. 88 000 STK



RØDE TEGLSTEN - CA. 58 000 STK



RØDE VINGETEGL - CA. 5 000 STK

