

BIOPSI AFTRYK



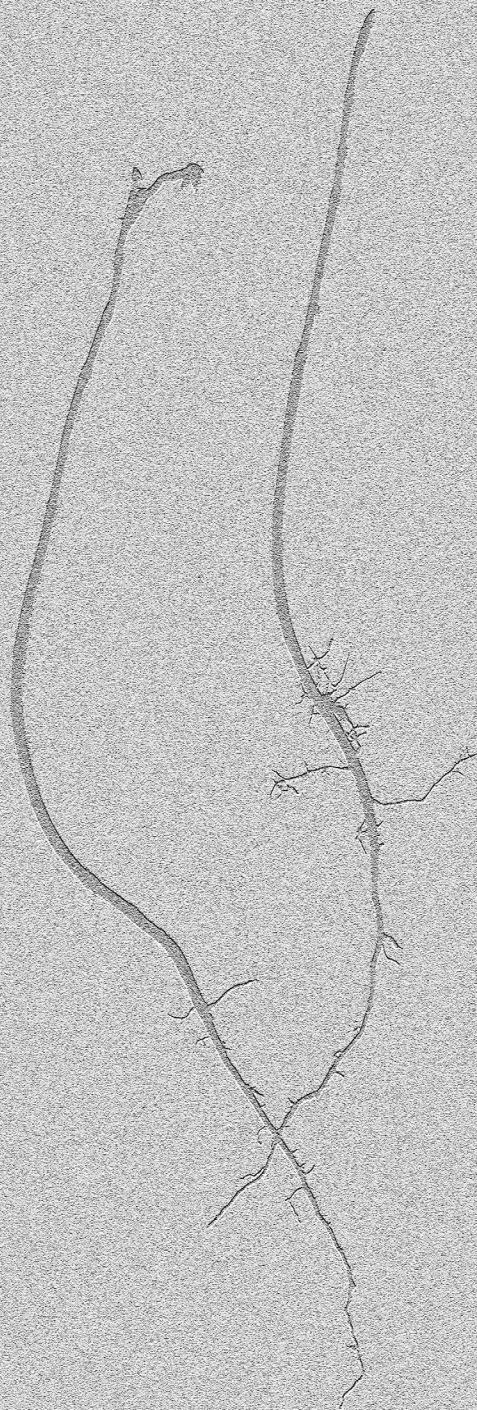
*Aftrykket som en indikator for tidens passage og transformationer i landskabet. De lag af mos eller de forskellige teksturer i barken kan give indblik i historiske klimatiske forhold og menneskeskabte påvirkninger.*

*Aftryk som værende bærere af de subtile energier, der ligger skjult i landskabet. Observation og analyse af aftrykket kan give os adgang til, og skabe en dybere indsigt i de skjulte energier, der præger landskabet og dets evige forandring.*

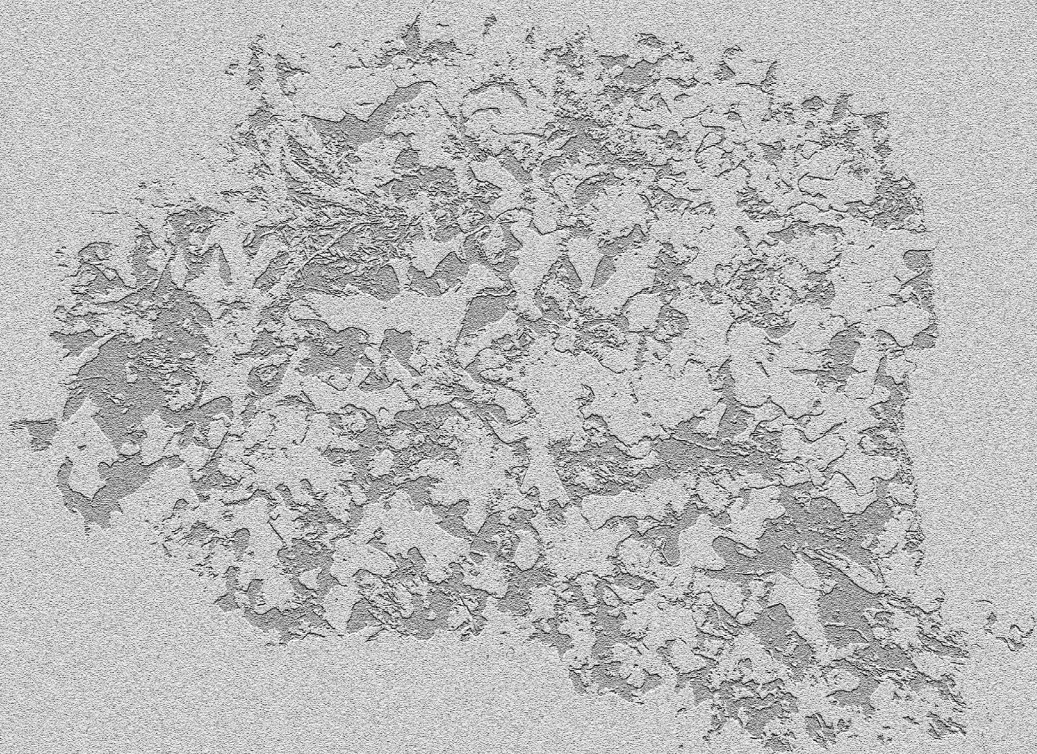
*Mosens og barkens vækstmønstre er formet af energier over tid og jeg ser aftrykket her som en tidlig indkapsling eller indramning af naturens tilstand lige dér.*

*Biopsi; ETYMOLOGI Ordet biopsi kommer af bio- og -opsi 'syn'.*

Bøgespire (*Fagus sylvatica*)

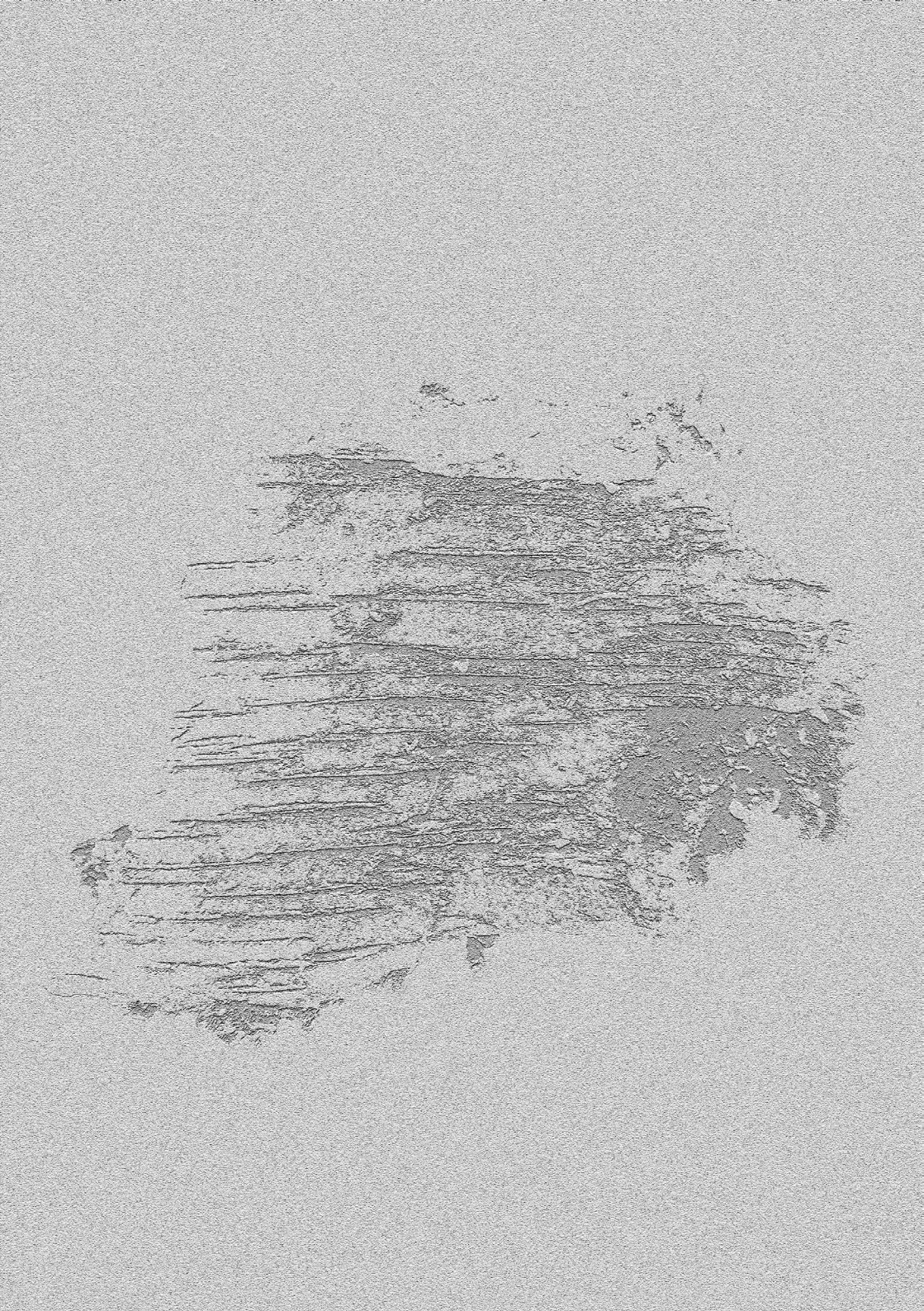


Gulgrøn Skållav (*Flavoparmelia caperata*)

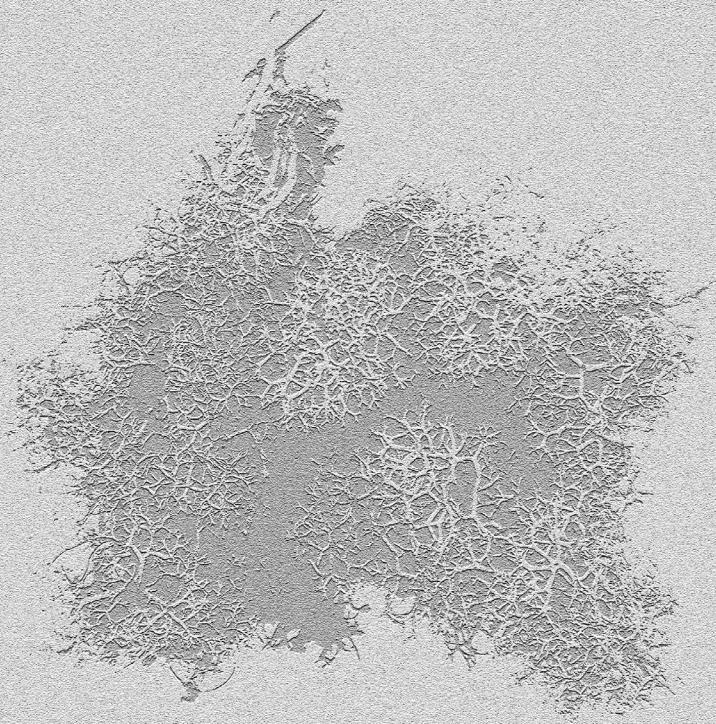


Egetræs bark, inderside. Eg: (*Quercus robur*)





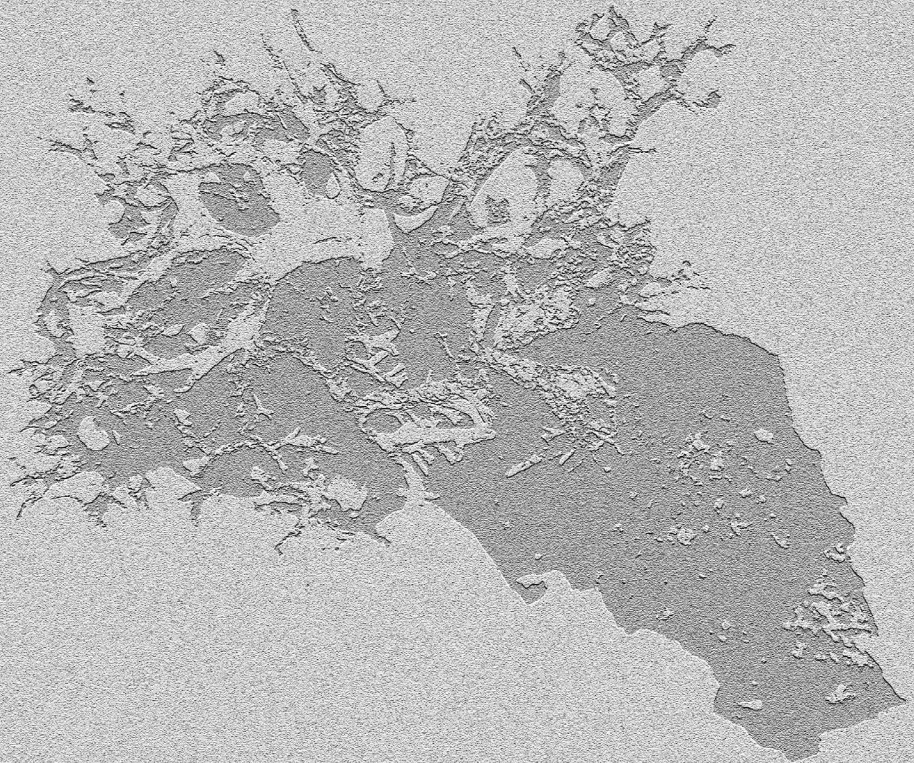
Ulvelav (*Letharia vulpina*)



Jomfruhår (*Polytrichum*)

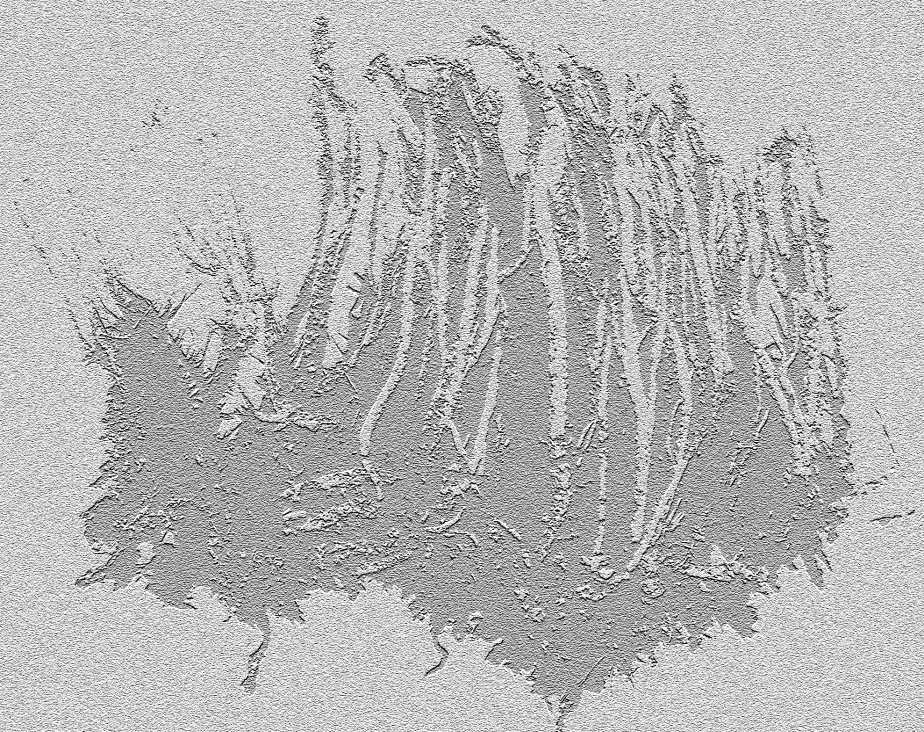


Almindelig slåenlav, på bark. (*Evernia prunastri*)

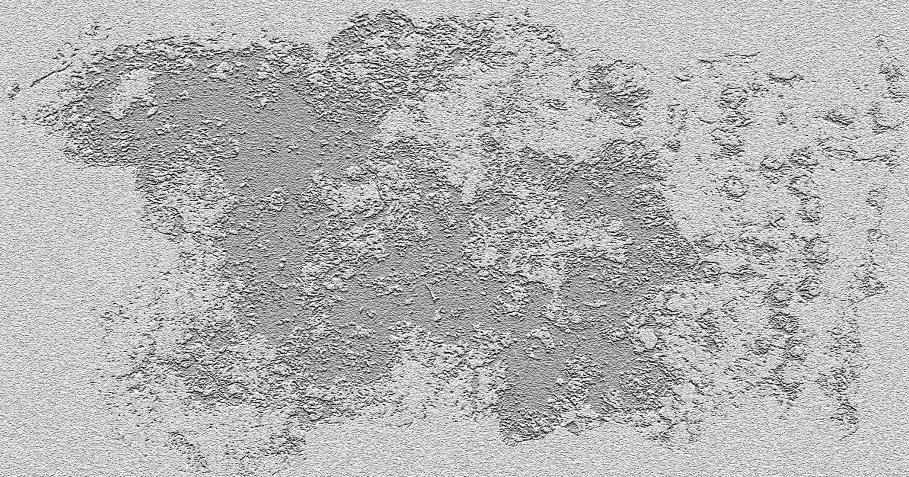


Syl-bægerlav (*Cladonia cornuta*)





Foranderlig kulbær, på birkebark (*Jackrogersella multiformis*)



Almindelig Kløvtand (*Dicranum scoparium*)

