

SUPPORT SYSTEM IN THE AREA

FACILITIES ON SITE (OR NEARBY)

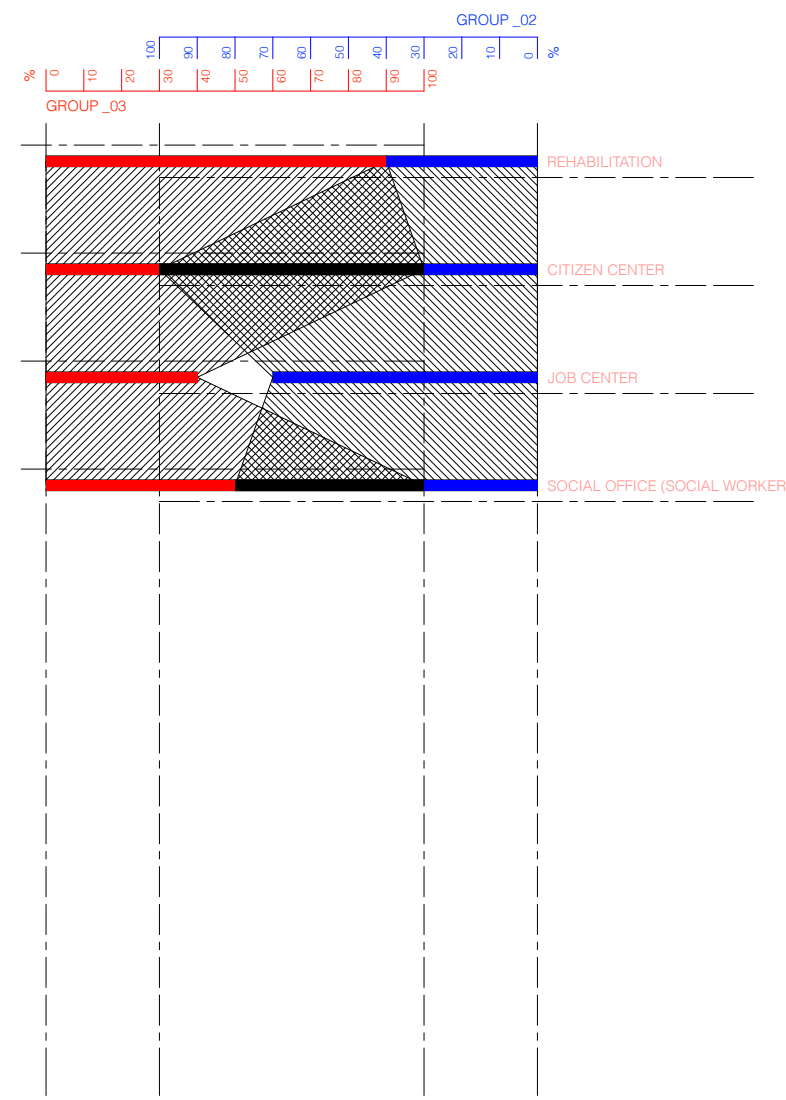
SOCIETAL

ARCHITECTURAL

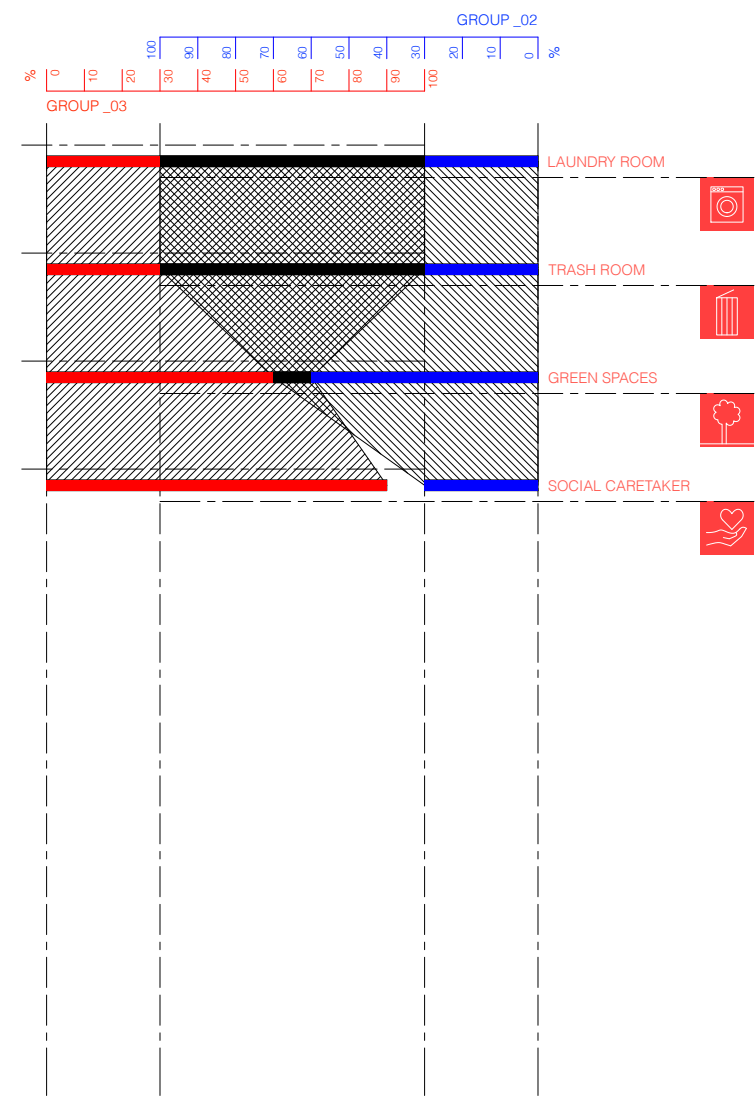
PERSONAL

DATA

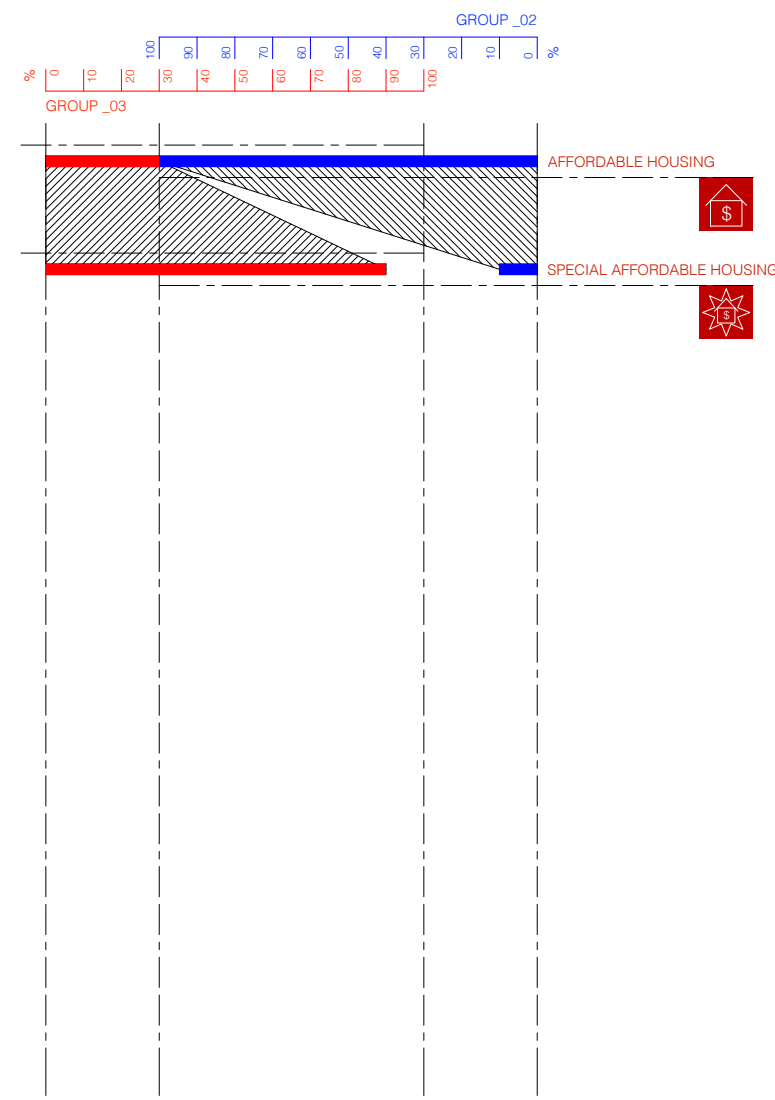
NECESSARY



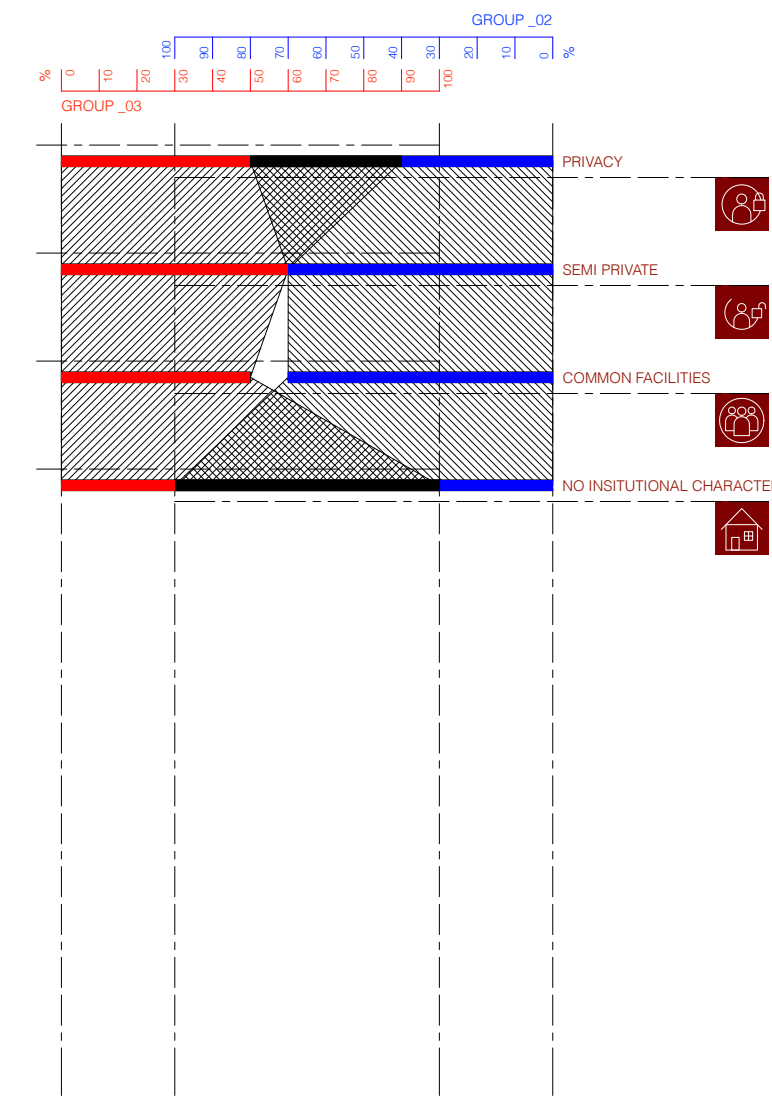
NECESSARY



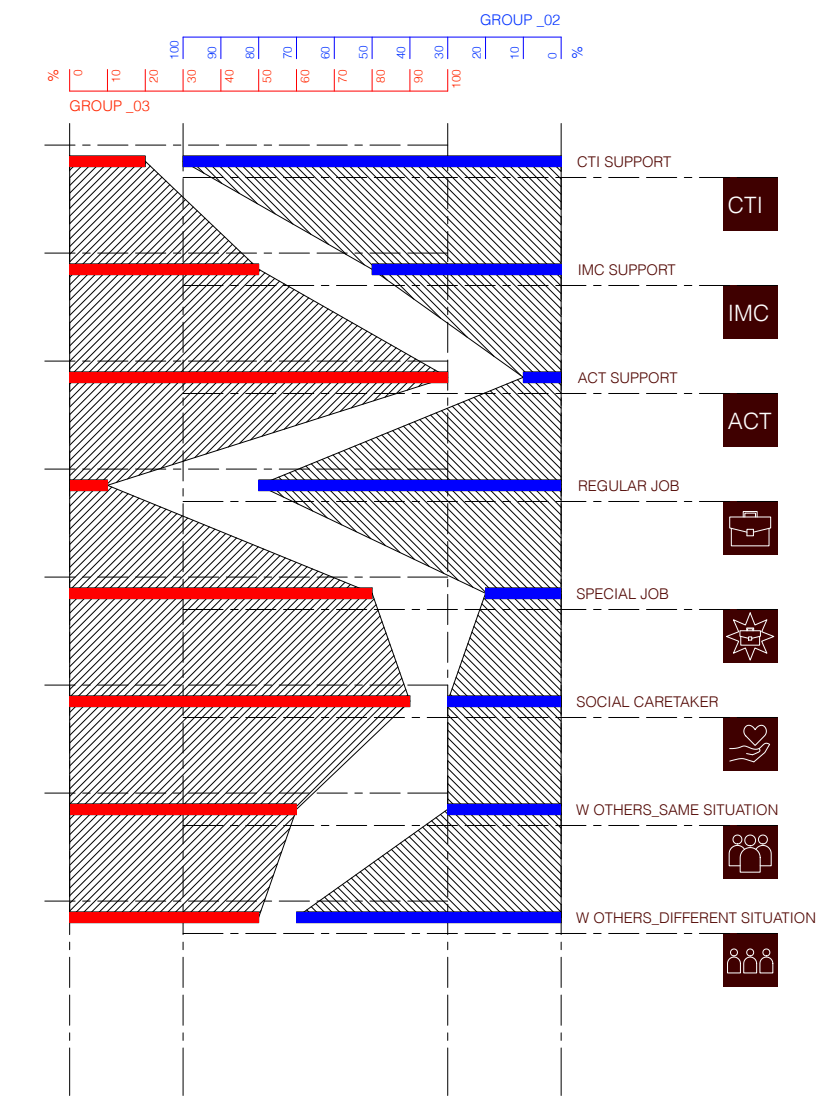
ECONOMY



DRIVERS



NEEDS



Benjaminsen, Lars, Rune Agarskov Christensen and Mikkel Stamp Hundahl. *Udfordringen af Housing First: muligheder og barrierer i implementeringen af Housing First på hjemløshedssområdet i Danmark*. VIVE, 2020.

Benjaminsen, Lars, Torben Glese, and Theresa Dyrhøj. *Livet på hjemløshed: brugundersøgelse på § 110-boliger*. SFI - Det Nationale Forskningscenter for Velfærd, 15.02. Cph.: SFI - Det Nationale Forskningscenter for Velfærd, 2015.

Benjaminsen, Lars. "Homelessness in a Scandinavian Welfare State: The Risk of Shelter Use in the Danish Adult Population." *Urban Studies*, 2016.

Benjaminsen, Lars, Theresa Marie Dyrhøj, Morten Holm Enevmark, Maria Thiel Thomsen, Helle Stenfort Dalum, Ulrik Lerbach, and SFI - Det Nationale Forskningscenter for Velfærd. *Housing First i Danmark: Evaluering af implementering af forsøgsprojekt i 24 kommuner*. Cph.: SFI - Det Nationale Forskningscenter for Velfærd, 2017.

By og Bolig. "Tidligere hjemløse i angreb på populær strategi: Housing first virker ikke uden egne boliger." Accessed 15 December 2021. <https://www.byogbolig.dk/byarkitektur/tilbage-angreb-paa-populaer-strategi-housing-first-ikke-uden-egne-boliger>.

Dreyersfond. *Løsningen på hjemløshed*. Accessed 15 December 2021. <https://dreyersfond.dk/okay-portfolio/loesningen-paa-hjemloeshed/>.

Højning, Laura Helene. *UDVIKLING AF SERBOLIGER: Fra herbergspæden til egen bolig*. Fysisk teknisk analyse. Cph: Kuben Management, 2008.

Larsen, Kristine, Lasse Kjeldsen and Stephanie Bernth Ahrenkiel. *SOCIALE VICEVERTER – en effektivisering af sociale viceværter arbejder mod egenudkasttilber*. Cph: Center for boligsocial udvikling, 2017.

Mosbach, Hakon. "Engang var der 20.000 hjemløse i Finland, nu bor 200 på gaden. Løsningen var mere enkel, end du forestiller dig." *Zetland*, 27 September 2019. <https://www.zetland.dk/historie/silkeborg-2019-09-27>.

Pleace, Nicholas. "The Action Plan for Preventing Homelessness in Finland 2016-2019: The Culmination of an Integrated Strategy to End Homelessness?" 11, no. 2 (2017): 23.

Pleace, Nicholas, Dennis Cuhane, Ritza Granfelt, and Marcus Knutgård. *The Finnish Homelessness Strategy: An International Review*. 2015.

Rambøll. *EVALUERING AF SKEVE BOLIGER OG DERES ANVENDELSE*. Denmark: Transport-, Bygnings- og Boligudvalget, 2017.

Rambøll & SFI. *Hjemløshedens Afsluttende rapport*. Cph: Rambøll & SFI - Det Nationale Forskningscenter for Velfærd, 2015.

"Socialpolitisk Redegørelse 2019, n.d., 288.

"Tilskud til skæve boliger." Accessed 15 December 2021. <https://www.bst.dk/va/bolig/Lister/Puljer/2018/10/Tilskud-til-skeve-boliger>.

Tudekurst. *At drømme så stort at det aldrig kan være i min komme*. Edited by Ronh Jean Jensen and Claus Handberg. Cph, Aarhus: Sand, 2019.

VIVE - Det Nationale Forsknings- og Analysecenter for Velfærd. *Hjemløshed i Danmark 2019: National kortlægning*. Cph, 2019.

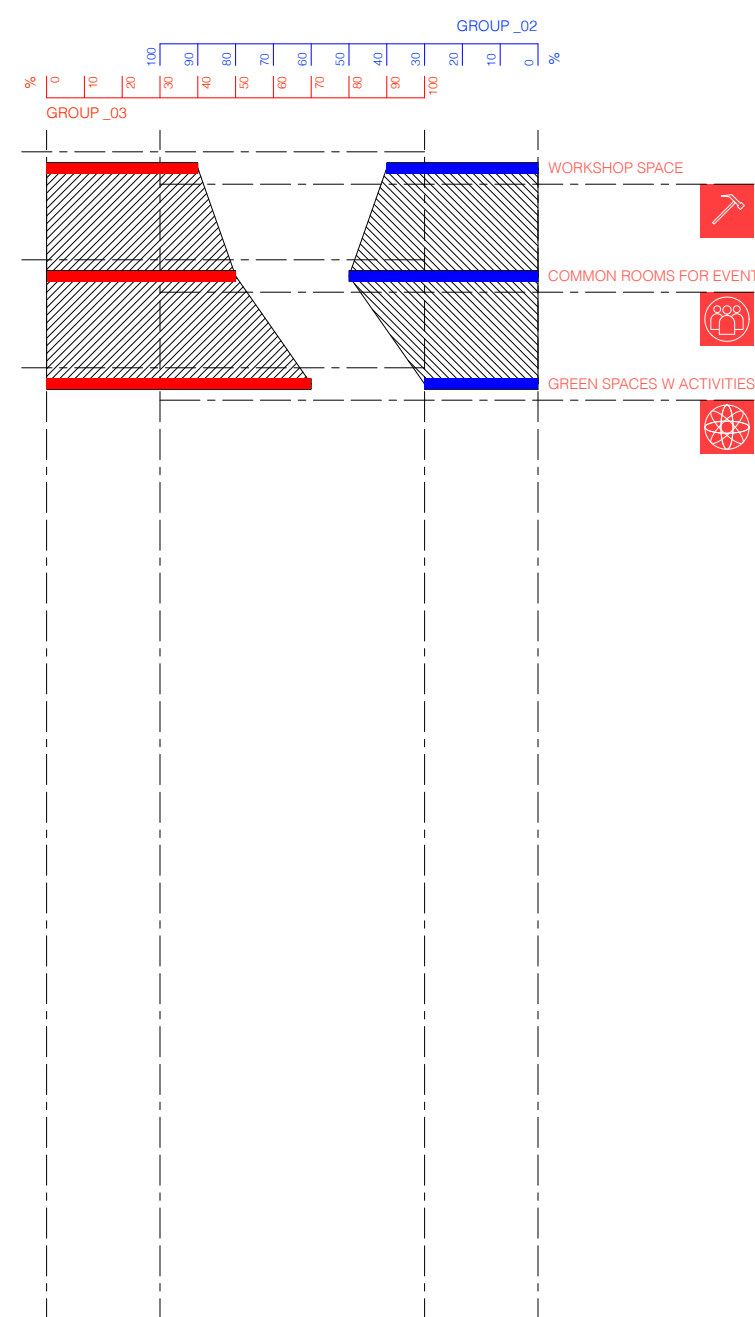
Westerski, Cecilie Dahlmann, Mikael Bjørk Andersen, Jens Hauch, Amanda Egelund-Müller and Anton Frandsen. *Sådan stopper vi hjemløshed – Det næste store skridt*. Cph: KRARA, 2019.

Ymparistörsterö. "The Action Plan for Preventing Homelessness in Finland 2016-2019: The Culmination of an Integrated Strategy to End Homelessness?" 11, no. 2 (2017): 21.

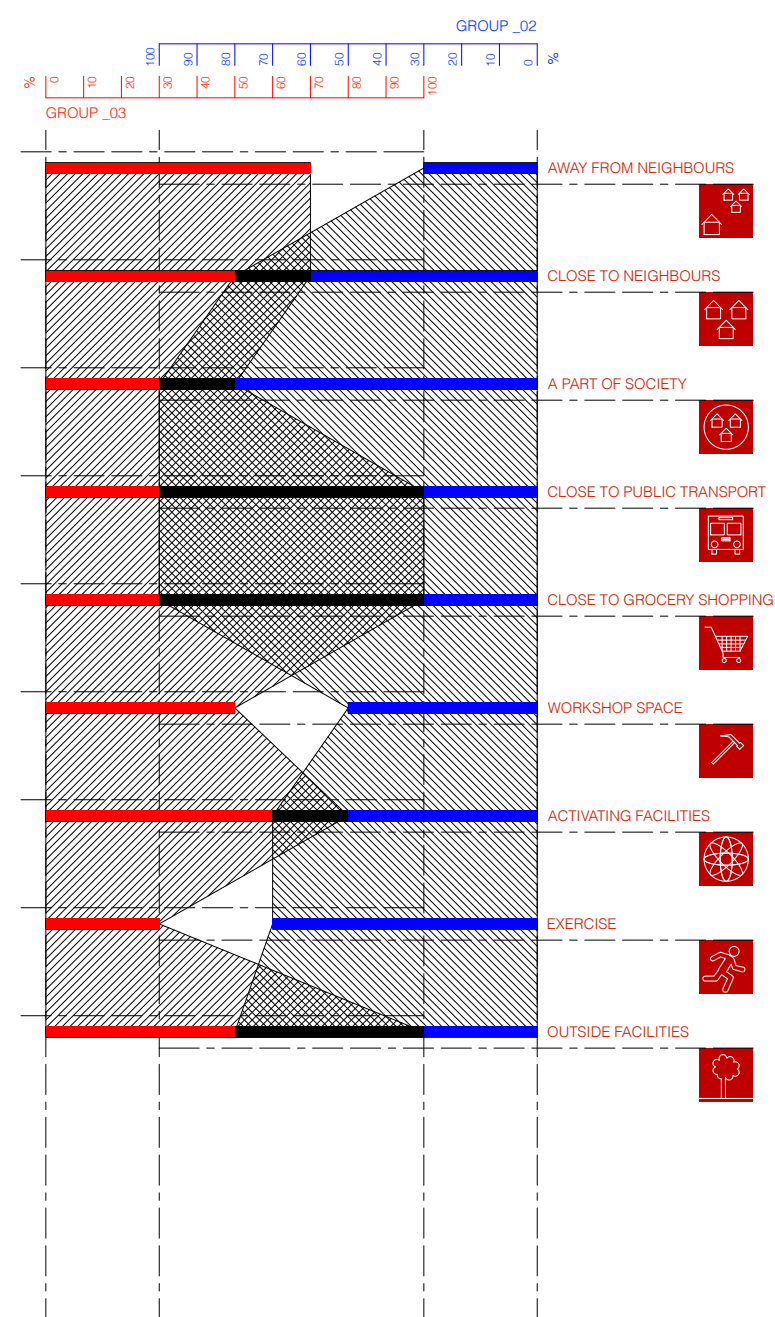
OPTIONAL



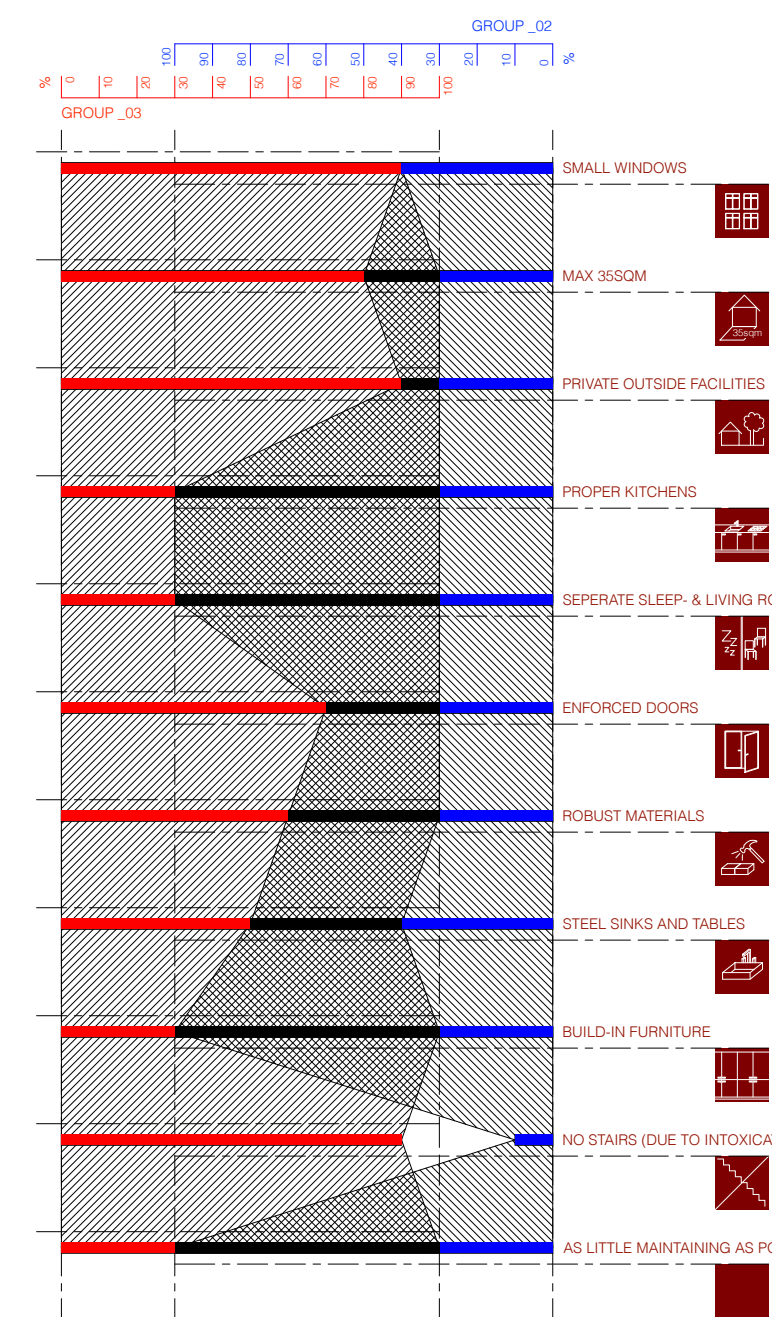
OPTIONAL



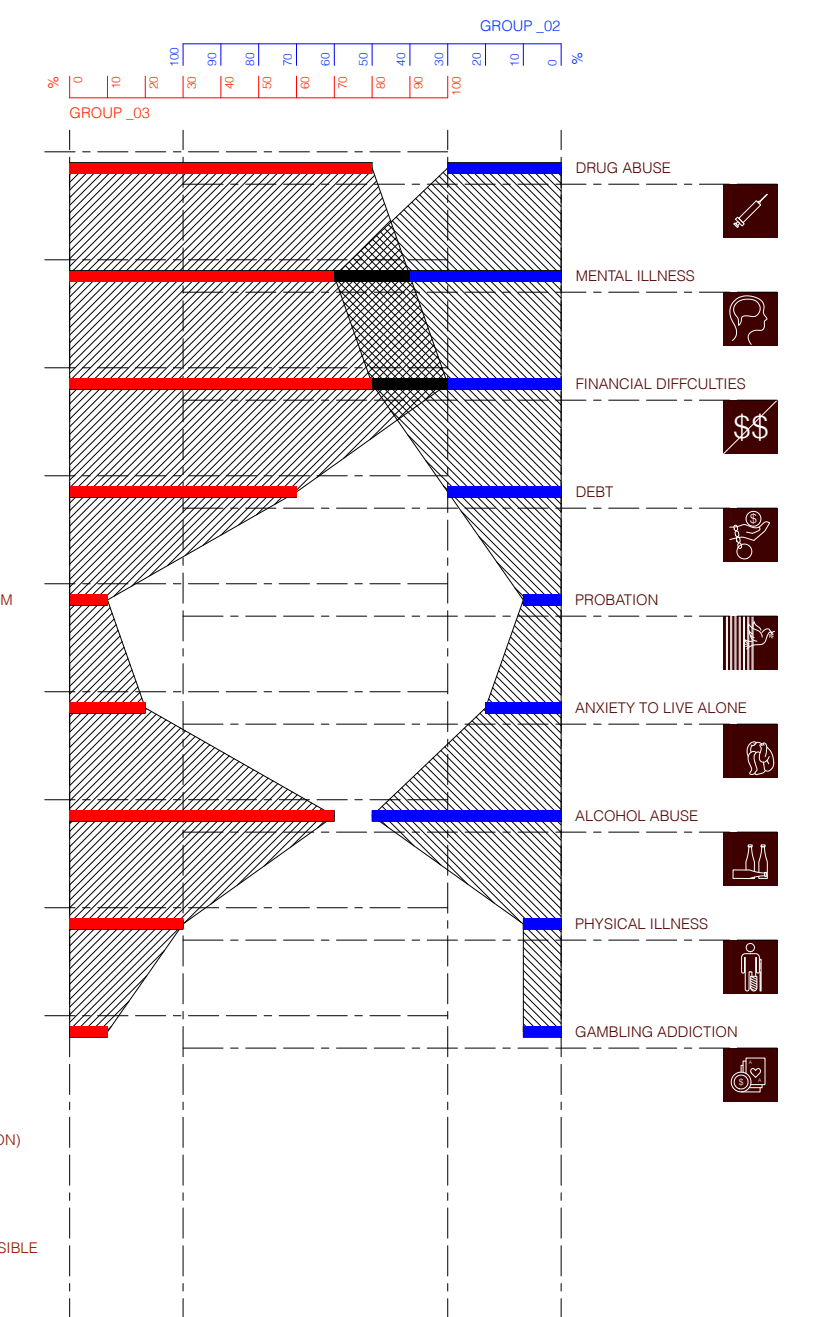
LOCATION (AREA) CONDITIONS



TECTONICS



ISSUES



FIG# 2206_0001

PARAMETERS

DIAGRAM

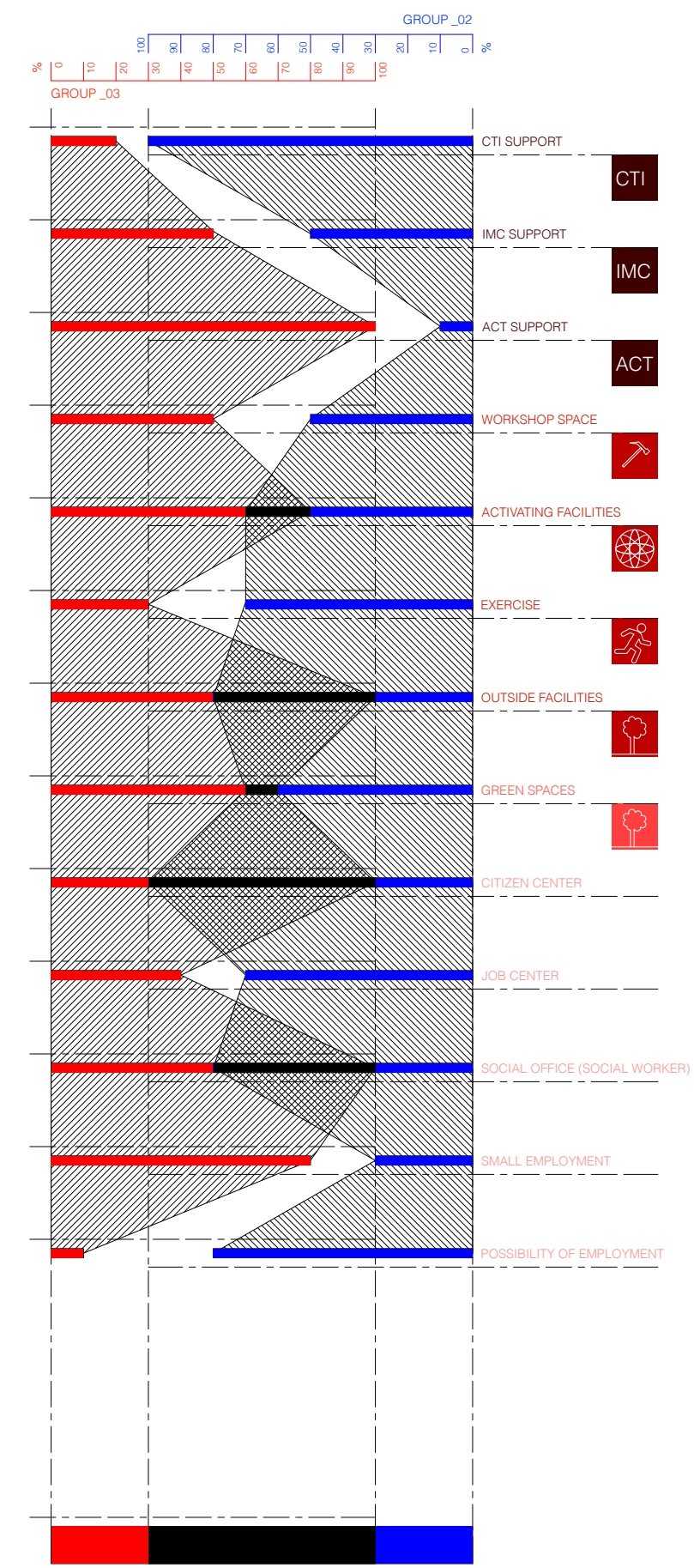
the needs for group _02 & _03 comparison of the two groups

ESSENTIALS



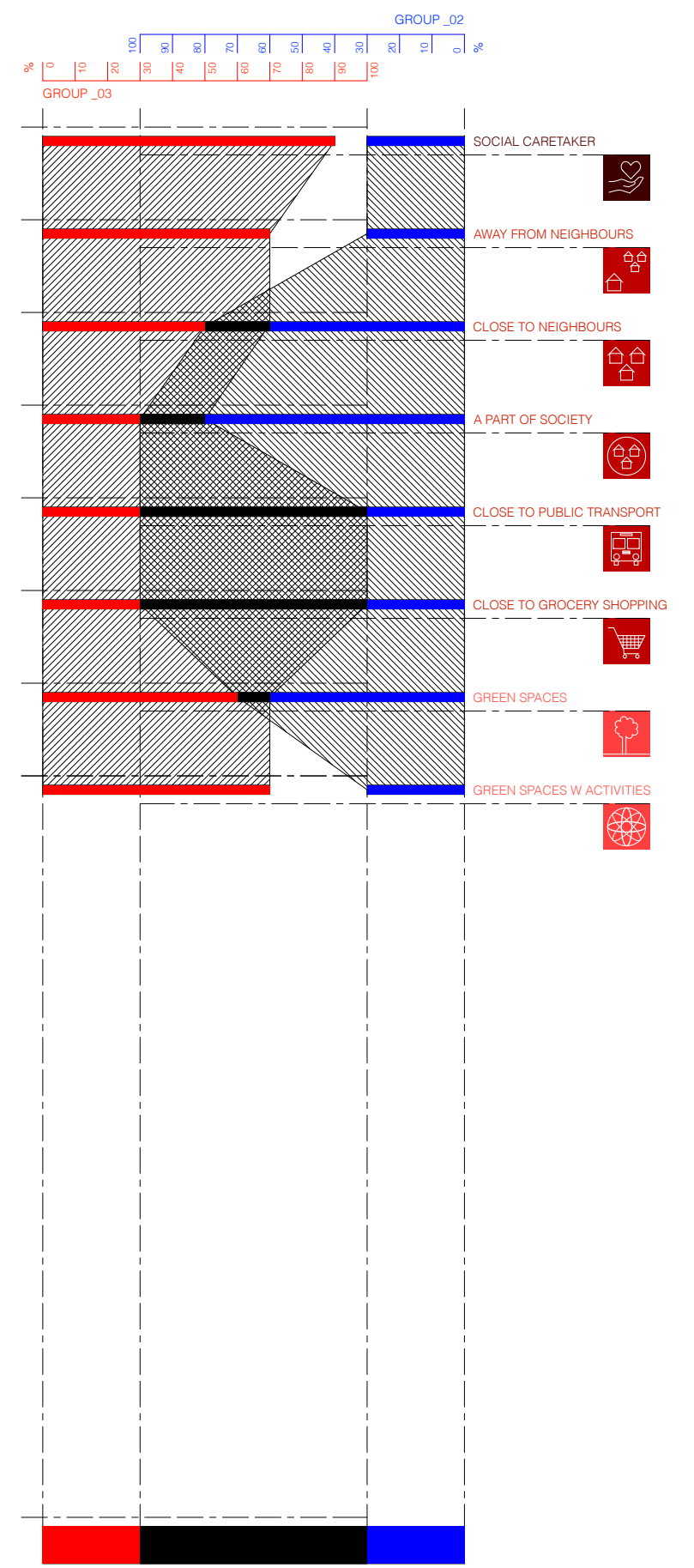
AFFORDABLE HOUSING

ESSENTIALS



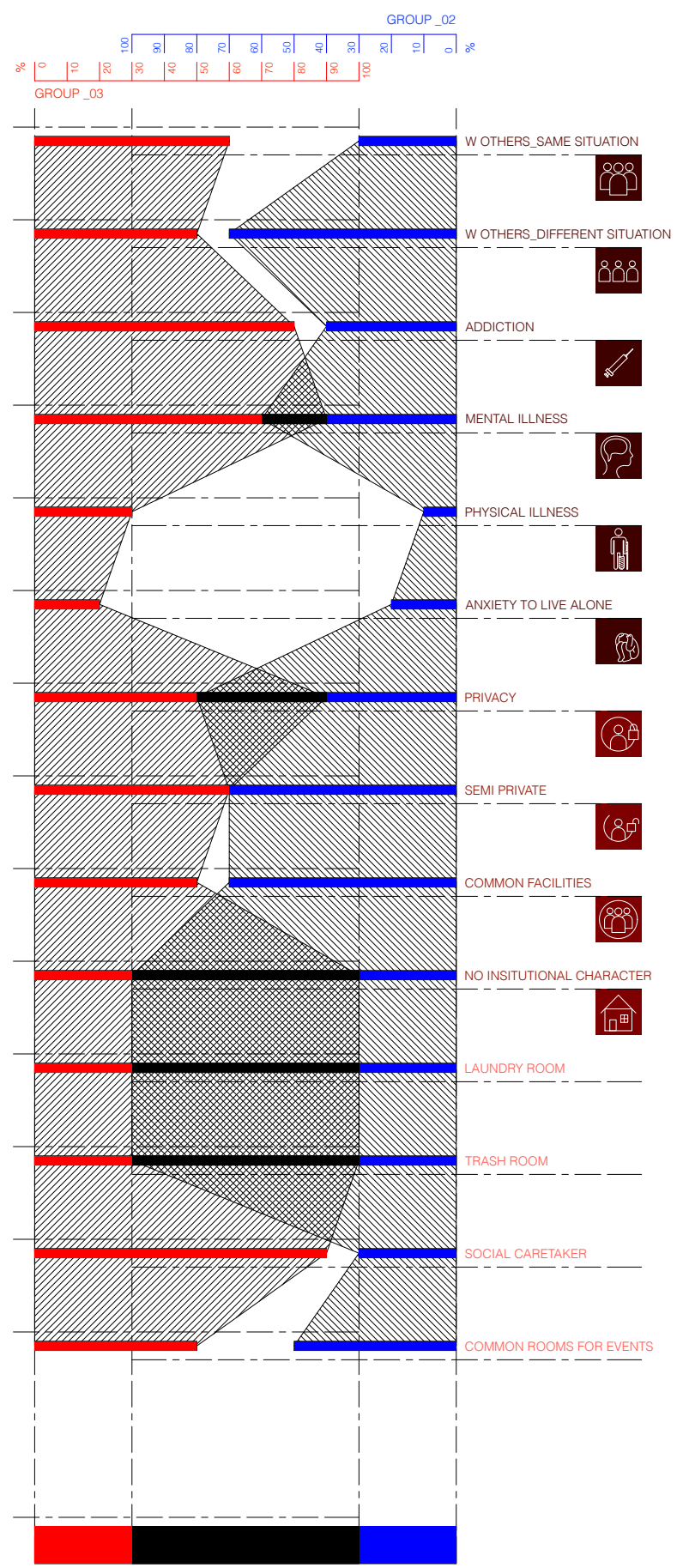
REENGAGE IN SOCIETY

ESSENTIALS



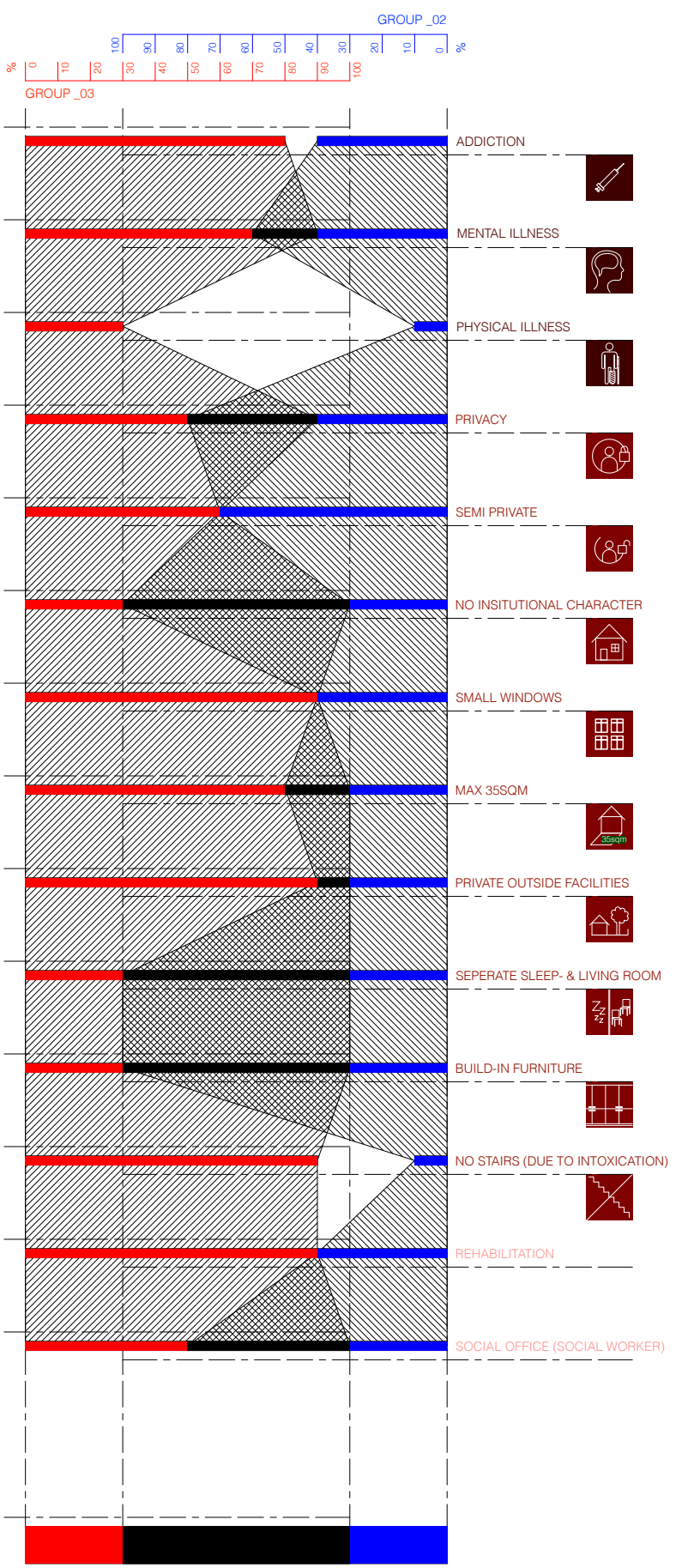
SENSE OF BELONGING

ESSENTIALS



SENSE OF COMMUNITY

ESSENTIALS



FEEL LIKE HOME

Benjaminsen, Lars, Rune Agarskov Christensen and Mikkel Stump Hundahl. *Udfordringen af Housing First: muligheder og barrierer i implementeringen af Housing First på hjemløshedssområdet i Danmark*. VIVE, 2020.

Benjaminsen, Lars, Torben Glese, and Theresa Dyrhøj. *Livet på hjemløshed: brugundersøgelser på 110-boldeformer*. SFI - Det Nationale Forskningscenter for Velfærd, 15.02. Cph.: SFI - Det Nationale Forskningscenter for Velfærd, 2015.

Benjaminsen, Lars. 'Homelessness in a Scandinavian Welfare State: The Risk of Shelter Use in the Danish Adult Population'. *Urban Studies*, 2016.

Benjaminsen, Lars, Theresa Marie Dyrhøj, Morten Holm Enevmark, Maria Thiel Thomsen, Helle Stenroff Dalum, Ulrik Lerbach, and SFI - Det Nationale Forskningscenter for Velfærd. *Housing First i Danmark: Evaluering af implementering af forskningsprojekt 124 kommuner*. Cph.: SFI - Det Nationale Forskningscenter for Velfærd, 2017.

By og Bolig. 'Lektor: Drog Morten Koch-Hyllert'. Accessed 15 December 2021. <https://www.alleged.dk/byarkitektur/lektor-morten-koch-hyllert>.

Dreyersfond. *Løsningen på hjemløshed*. Accessed 15 December 2021. <https://dreyersfond.dk/okay-portfolio/loesningen-paa-hjemloeshed/>.

Højning, Laura Helene. *UDVIKLING AF SERBOLIGER: Fra herbergsgæden til egen bolig*. Fysisk seksk analyse. Cph: Kuben Management, 2008.

Larsen, Kristine, Lasse Kjeldsen and Stephanie Bernth Ahrenskei. *SOCIALE VECVÆRTER - en effektivisering af sociale vecværters arbejde mod egenudkaststiller*. Cph: Center for biopsocial udvikling, 2017.

Mosbach, Hakon. 'Engang var der 20.000 hjemløse i Finland, nu bor 200 på gaden. Løsningen var mere enkel, end du forestiller dig'. *Zetland*, 27 September 2019. <https://www.zetland.dk/historie/sal.Bvz28dZkjz-9f6E4>.

Pleace, Nicholas. 'The Action Plan for Preventing Homelessness in Finland 2016-2019: The Culmination of an Integrated Strategy to End Homelessness?' 11, no. 2 (2017): 23.

Pleace, Nicholas, Dennis Cuhane, Ritza Granfelt, and Marcus Knutgård. *The Finnish Homelessness Strategy: An International Review*, 2015.

Rambøll. *EVALUERING AF SKEVE BOLIGER OG DERES ANVENDELSE*. Denmark: Transport-, Bygnings- og Boligudvalget, 2017.

Rambøll & SFI. *Hjemløshedens strategier: Afsluttende rapport*. Cph: Rambøll & SFI - Det Nationale Forskningscenter for Velfærd, 2015.

'Socialpolitisk Redegørelse 2019', n.d., 288.

'Tilskud til skæve boliger'. Accessed 15 December 2021. <https://www.bst.dk/va/Bolig/Laster/Puget/Puget2018/16/Tilskud-til-skeve-boliger>.

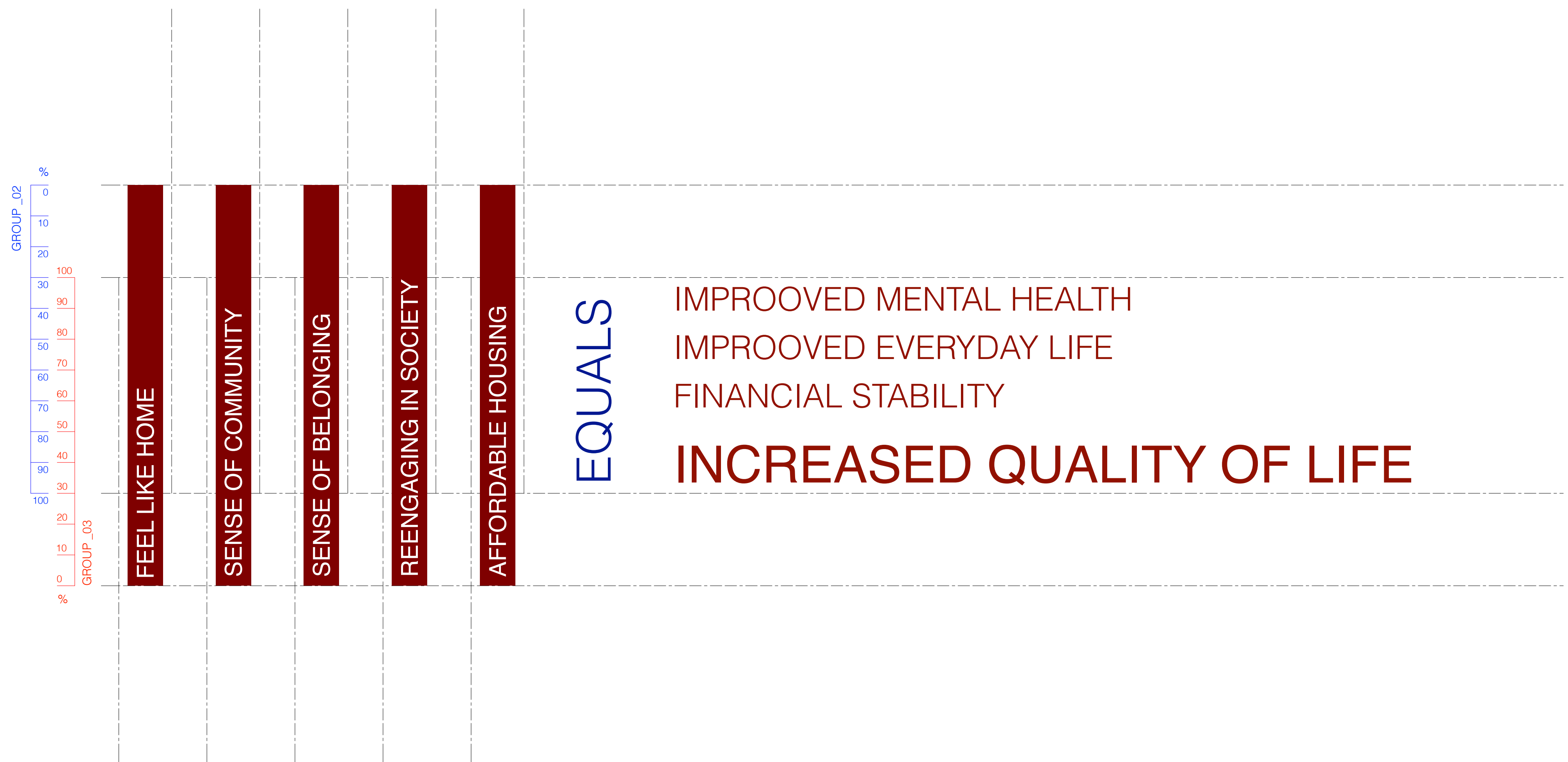
Tudokursat. *At drømme så stort at det aldrig kan være i min komme*. Edited by René Jean Jensen and Claus Handberg. Cph, Aarhus: Sand, 2019.

VIVE - Det Nationale Forsknings- og Analysecenter for Velfærd. *Hjemløshed i Danmark 2019: National kortlægning*. Cph, 2019.

Westeraal, Cecilie Dahlmann, Mikael Bjørk Andersen, Jens Hauch, Ananda Egelund-Müller and Anton Frandsen. *Sådan stopper vi hjemløshed - Det næste store skridt*. Cph: KRAKA, 2019.

Ympäristöministeriö. 'The Action Plan for Preventing Homelessness in Finland 2016-2019: The Culmination of an Integrated Strategy to End Homelessness?' 11, no. 2 (2017): 21.

FIG# 2206_0001
DESIGN FACTORS
 DIAGRAM
 the needs for group _02 & _03
 comparison of the two groups



EQUALS

IMPROVED MENTAL HEALTH
 IMPROVED EVERYDAY LIFE
 FINANCIAL STABILITY
 INCREASED QUALITY OF LIFE

Benjaminsen, Lars, Rune Agarskov Christensen and Mikkel Stamp Hundsk. *Udbredelsen af Housing First: muligheder og barrierer i implementeringen af Housing First på hjemløshedssområdet i Danmark*. VIVE, 2020.

Benjaminsen, Lars, Torben Glese, and Theresa Dyrhøj. *Livet på hjemløshedssområdet: brugerundersøgelser på § 110-boldeformer*. SFI - Det Nationale Forskningscenter for Velfærd, 15.02. Cph.: SFI - Det Nationale Forskningscenter for Velfærd, 2015.

Benjaminsen, Lars. 'Homelessness in a Scandinavian Welfare State: The Risk of Shelter Use in the Danish Adult Population'. *Urban Studies*, 2016.

Benjaminsen, Lars, Theresa Marie Dyrhøj, Morten Holm Enevmark, Maria Thiel Thomsen, Helle Stenbøtt Dalum, Ulrik Lerbach, and SFI - Det Nationale Forskningscenter for Velfærd. *Housing First i Danmark: Evaluering af implementering af forsøgsprojekter i 24 kommuner*. Cph.: SFI - Det Nationale Forskningscenter for Velfærd, 2017.

By og Bolig. 'Lektor: Drog Morten Koch-Hyllert'. Accessed 15 December 2021. <https://www.abnged.dk/byarkitekt/lektor-drog-morten-koch-hyllert/>.

By og Bolig. 'Tidligere hjemløse i angreb på populær strategi: Housing first virker ikke uden egnede boliger'. Accessed 15 December 2021. <https://www.abnged.dk/byarkitekt/tidligere-hjemloese-i-angreb-paa-populaer-strategi-housing-first-ikke-uden-egne-boliger/>.

Dreyersfond. 'Løsningen på hjemløshed'. Accessed 15 December 2021. <https://dreyersfond.dk/okay-portfolio/loesningen-paa-hjemloeshed/>.

Højing, Laura Helene. *UDVIKLING AF SERBOLIGER: Fra herbergsgaden til egen bolig*. Fysisk teknisk analyse. Cph: Kuben Management, 2008.

Larsen, Kristine, Lasse Kjeldsen and Stephanie Bertht Ahrekiel. *SOCIALE VECVERTER - en effektvurdering af sociale viceværter arbejder mod fagledningsarbejder*. Cph: Center for boligsocial udvikling, 2017.

Mosbach, Hakon. 'Engang var der 20.000 hjemløse i Finland, nu bor 200 på gaden. Løsningen var mere enkel, end du forestiller sig'. *Zetland*, 27 September 2019. <https://www.zetland.dk/historie/sal.Bvzj-s8dKjz-9e64>.

Pleace, Nicholas. 'The Action Plan for Preventing Homelessness in Finland 2016-2019: The Culmination of an Integrated Strategy to End Homelessness?' 11, no. 2 (2017): 23.

Pleace, Nicholas, Dennis Cuhane, Ritva Granfelt, and Marcus Knutagård. *The Finnish Homelessness Strategy: An International Review* 2015.

Rambøll. *EVALUERING AF SKEVE BOLIGER OG DERES ANVENDELSE*. Denmark: Transport-, Bygnings- og Boligudvalget, 2017.

Rambøll & SFI. *Hjemløshedstrategien - Afsluttende rapport*. Cph: Rambøll & SFI - Det Nationale Forskningscenter for Velfærd, 2015.

'Socialpolitisk Redegørelse 2019, n.d., 288.

'Tilskud til skæve boliger'. Accessed 15 December 2021. <https://www.bst.dk/via/Bolig/Lister/Pujs/Pujs/2018/10/Tilskud-til-skeve-boliger/>.

Tudekuset. *At drømme så stort at det aldrig kan være i min komme*. Edited by René Jean Jensen and Claus Handberg. Cph, Aarhus: Sand, 2019.

VIVE - Det Nationale Forsknings- og Analysecenter for Velfærd. *Hjemløshed i Danmark 2019: National kortlægning*. Cph, 2019.

Westerski, Cecilie Dahlmann, Mikael Bjørk Andersen, Jens Hauch, Amanda Egelund-Müller and Anton Frandsen. *Sådan stopper vi hjemløshed - Det næste store skridt*. Cph: KRAKA, 2019.

'Ympäristöministeriö. The Action Plan for Preventing Homelessness in Finland 2016-2019: The Culmination of an Integrated Strategy to End Homelessness?' 11, no. 2 (2017): 21.

FIG# 2206_0001
VISION
 DIAGRAM
 the needs for group _02 & _03
 comparison of the two groups