

Husene og Øen

Fra Jord til Bord

Baggrunden for min opgave, har været et ønske om at genopdage Lyø, for at sikre øens fremtid. Størstedelen af øen er dyrket og opretholdelsen af landbruget på øen, spiller derfor en vigtig rolle i bevarelsen af øens landskabskarakter. Landmændene har dog trange kår og i 2015 afviklede to af øens fire gårde deres malkebesætninger. Dyrene på øen er ligeledes med til at forme oplevelsen af landskabet, og det har været vigtigt for mig at bevare disse.

Jeg har valgt at arbejde med et slagtehus, et spisehus og et røgeri, fordi det har været vigtigt at tilføje produktioner der både gav mening for øen og havde potentiale til skabe lokale arbejdspladser og tiltrække turister. Ligeledes har jeg haft fokus på at arbejde med hele processen fra jord til bord. Valget af nedslag er sket på baggrund af analyse og registrering af husene på øen.

Slagte- og spisehus

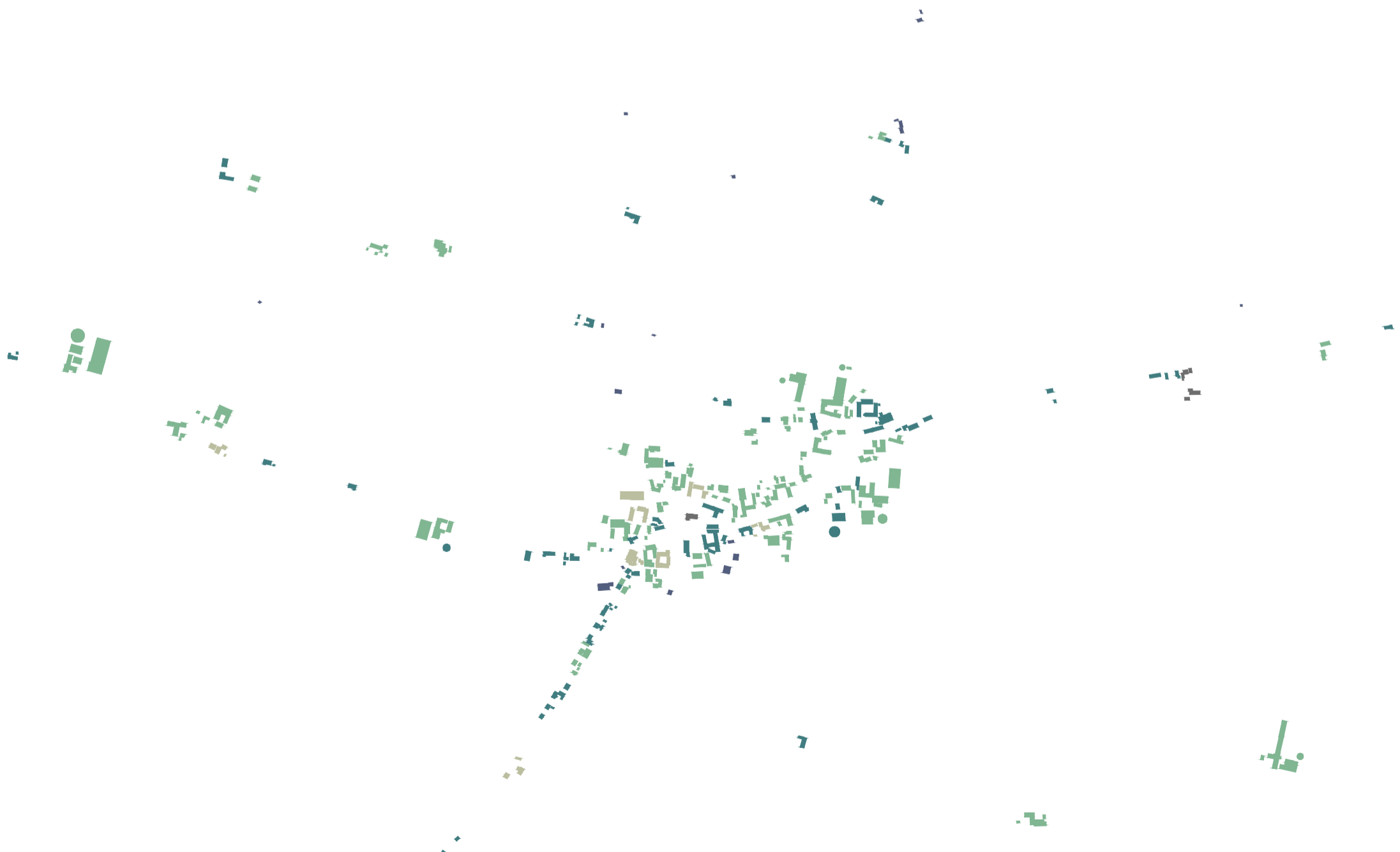
På kanten af landsbyen, som det første møde med Lyø by ved ankomsten fra Havnen, ligger en nedlagt kostald fra 1960'erne. Den ligger tilbagetrukket fra vejen og danner et tomrum i gadeforløbet. Stalden står i blank gul mur af prægede maskintegl, og fremstår slidt. Den bruges af ejeren til opbevaring og sortering af kartofler og diverse andre ting. Staldens langstrakte form afsluttes af

to maskinhaller i grøn trapezbeklædning. Stalden transformeres til et slagtehus, mens den store maskinhal omdannes til et spisehus. Den mindre maskinhal fjernes, da den er af meget midlertidig karakter.

Slagte processen er opdelt i uren og ren slagtegang. Den urene slagtegang dækker over dyrets ankomst til slagtehuset samt selve aflivningen, afblødningen og afhudningen, mens den rene slagtegang dækker over resten af slagteprocessen med udskæring og udbening. Hele processen kan følges som besøgende og kødet kan enten købes med hjem i gårdbutikken eller nydes i spisehuset, med udsigt over vandet.

Røgeri

Ud over slagte- og spisehuset har jeg arbejdet med øens Mølle. Her etableres endnu en produktion, et røgeri, hvor kødet fra slagtehuset kan videre modnes og røges. Da Møllen i 1990'erne blev ombygget til et sommerhus, blev der bygget en skorsten der skar sig igennem Møllehjulene og låste for hattens rotation. Møllen er for langt fra sin oprindelige produktionsstatus, til nogensinde at blive mølle igen, uden at det ville være alt for bekosteligt. Men ved at bruge den eksisterende skorsten, kan den i stedet få et nyt produktionsliv, som røgeri og modningsrum.





Husene og Øen
Fra Jord til Bord
Landskab
Amalie Algren Smith

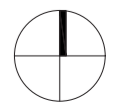


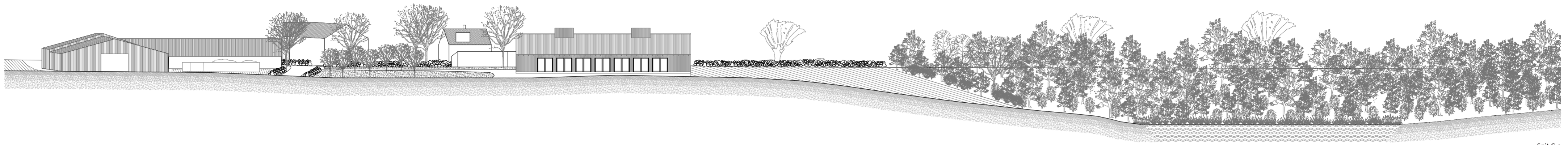
Husene og Øen
Fra Jord til Bord
Landsby
Amalie Algren Smith



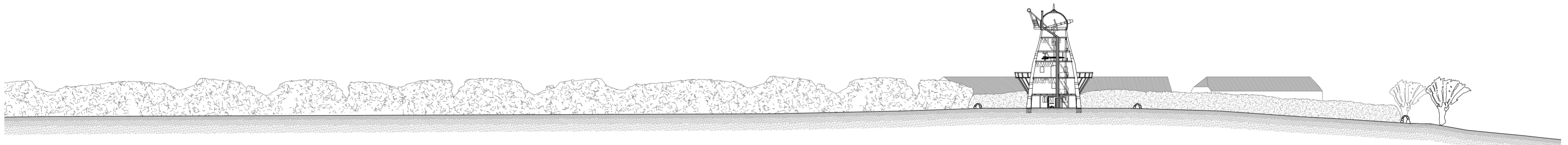
Husene og Øen
Fra Jord til Bord
Bygning
Amalie Algren Smith







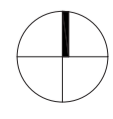
Snit C-c

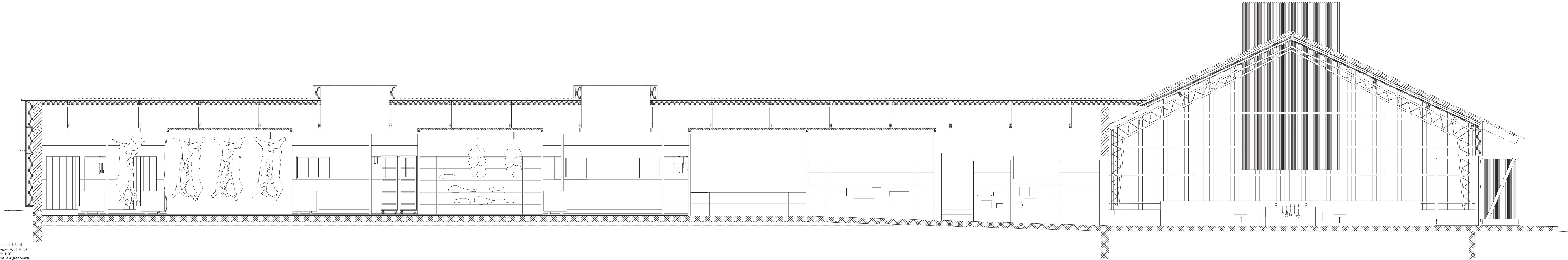


Snit A-a

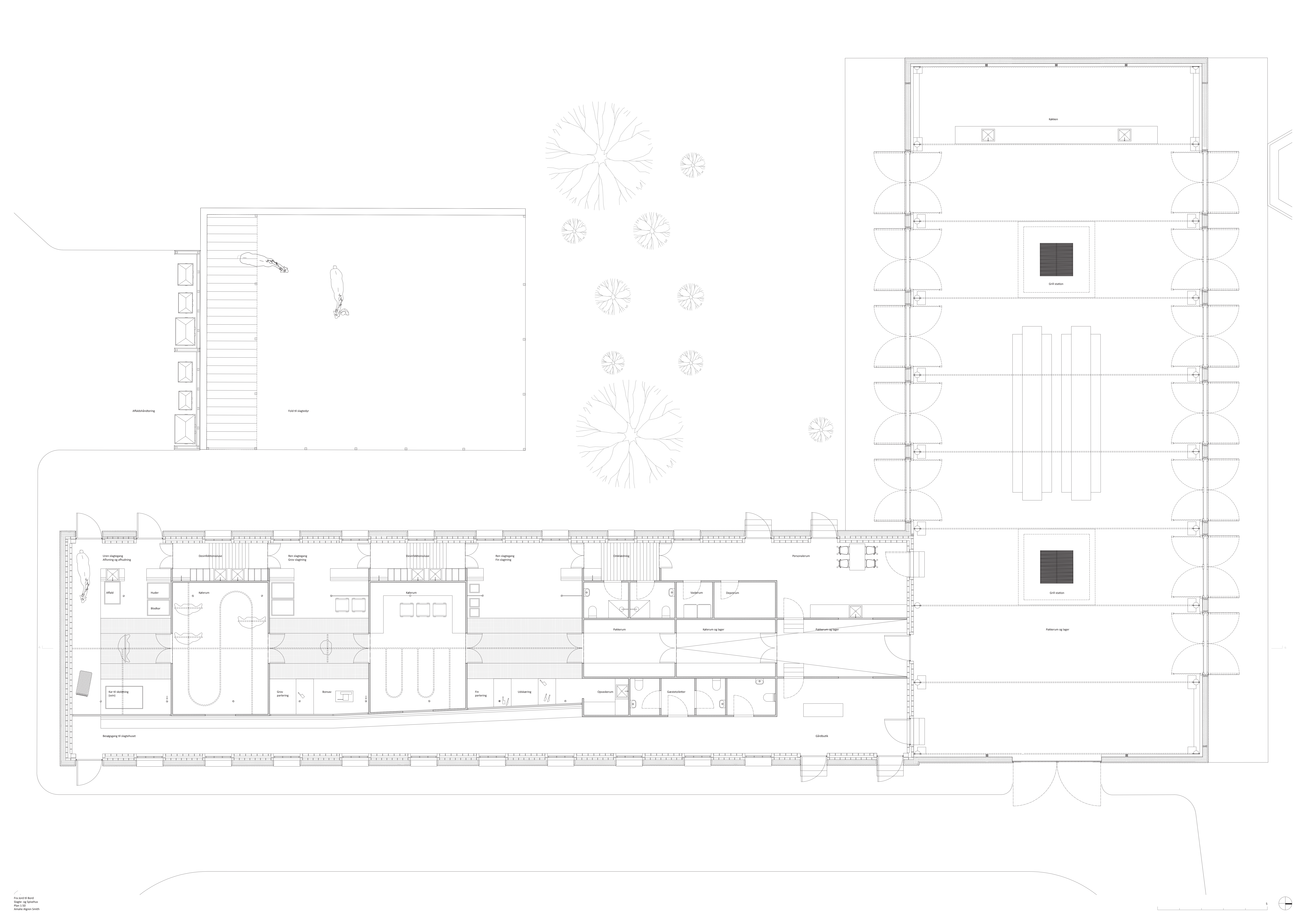


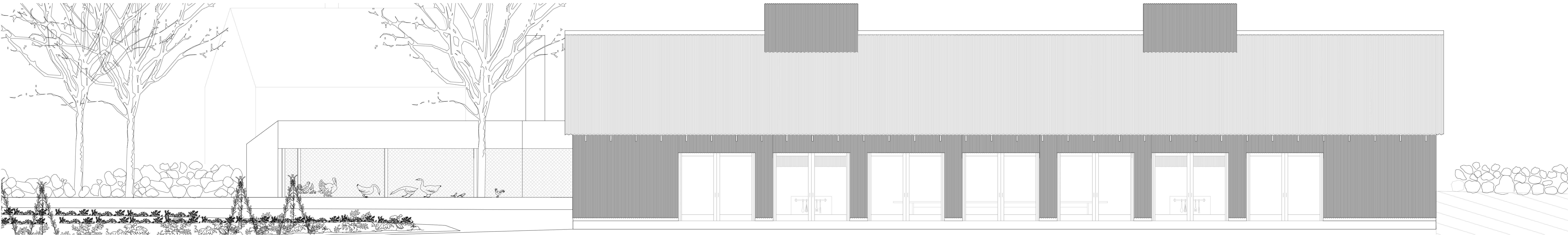
Snit B-b



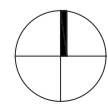


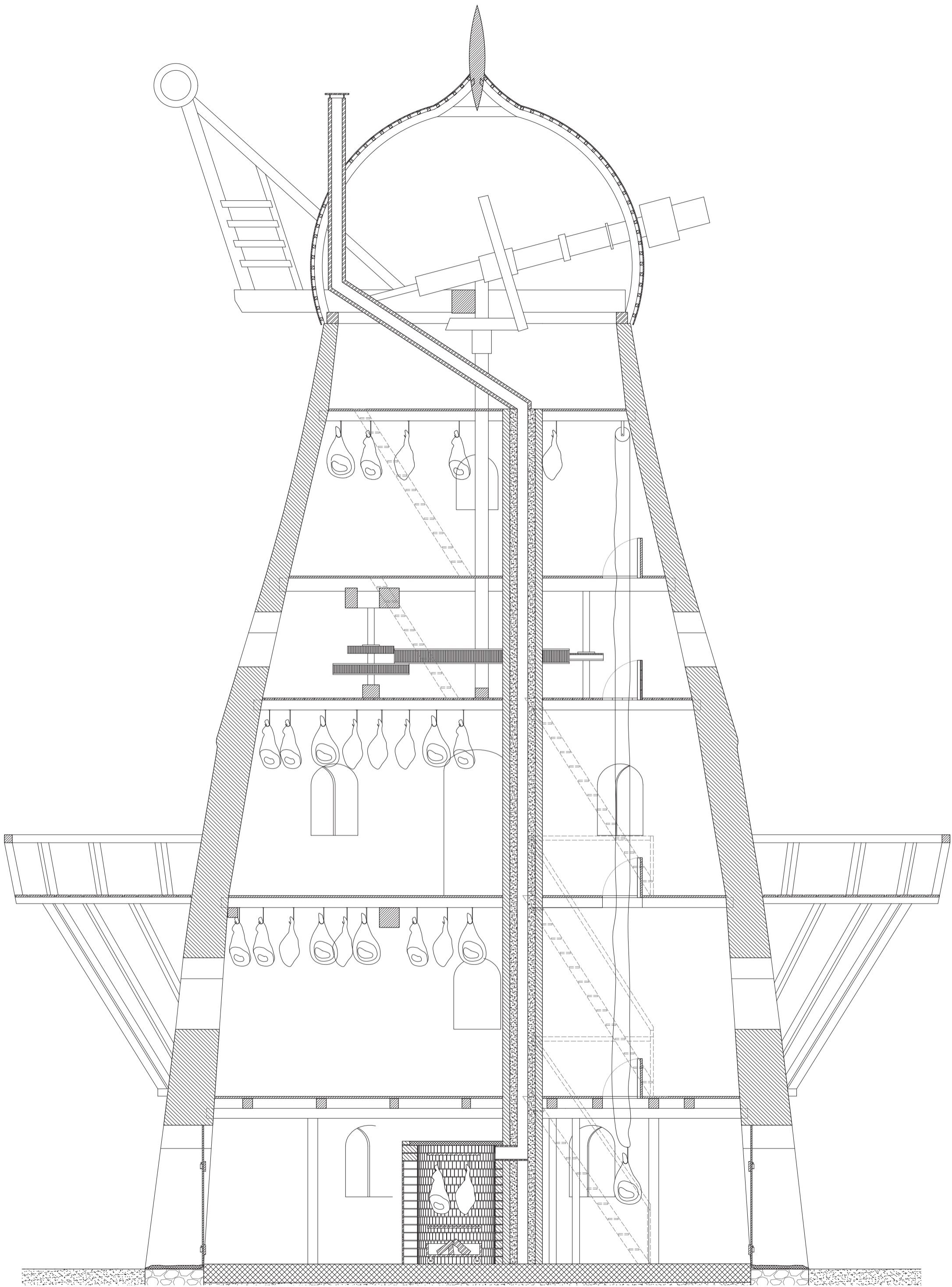
Fra Jord til Bord
Slagte- og Spisehus
Snit 1:50
Amalie Algren Smith



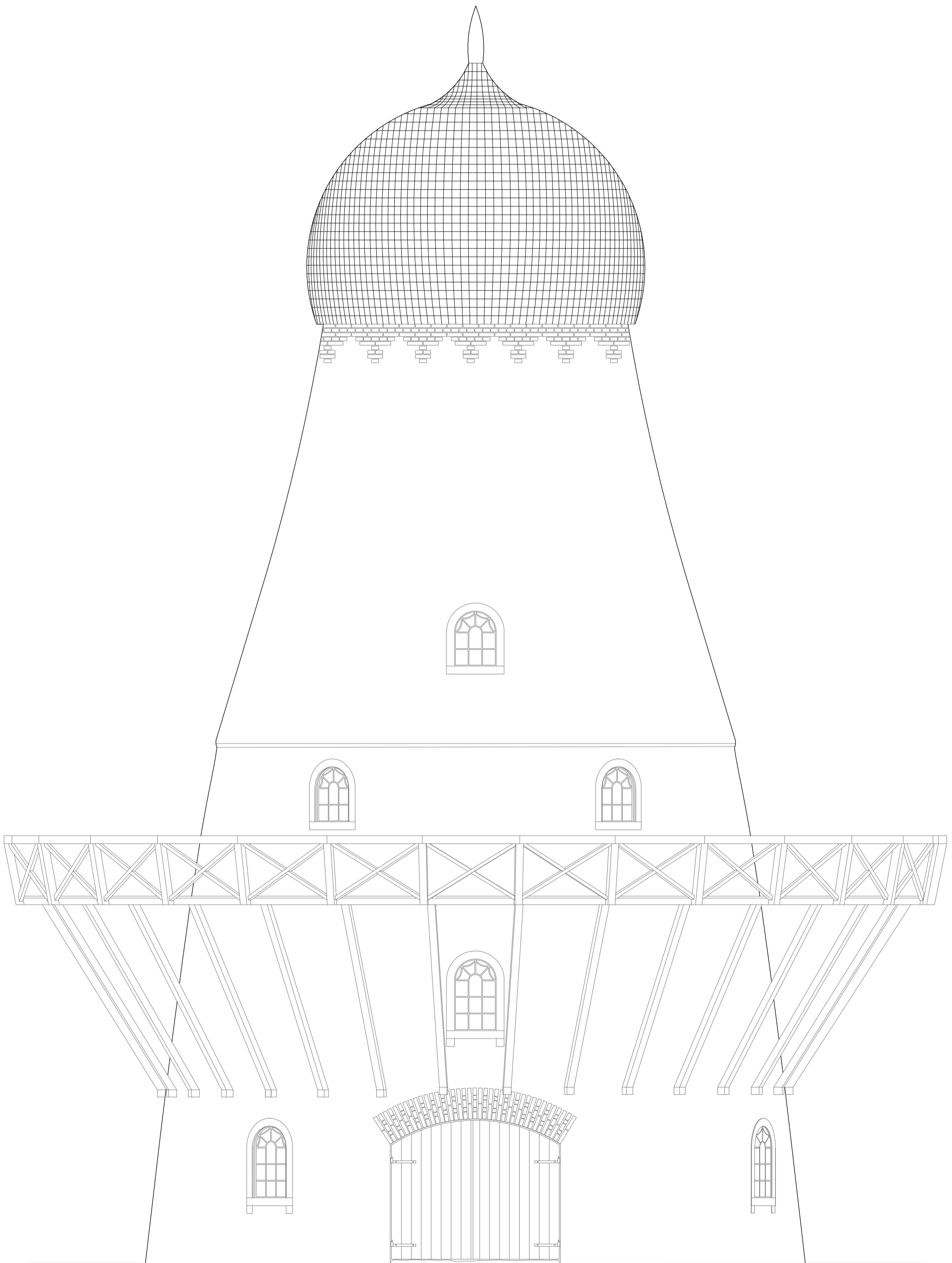


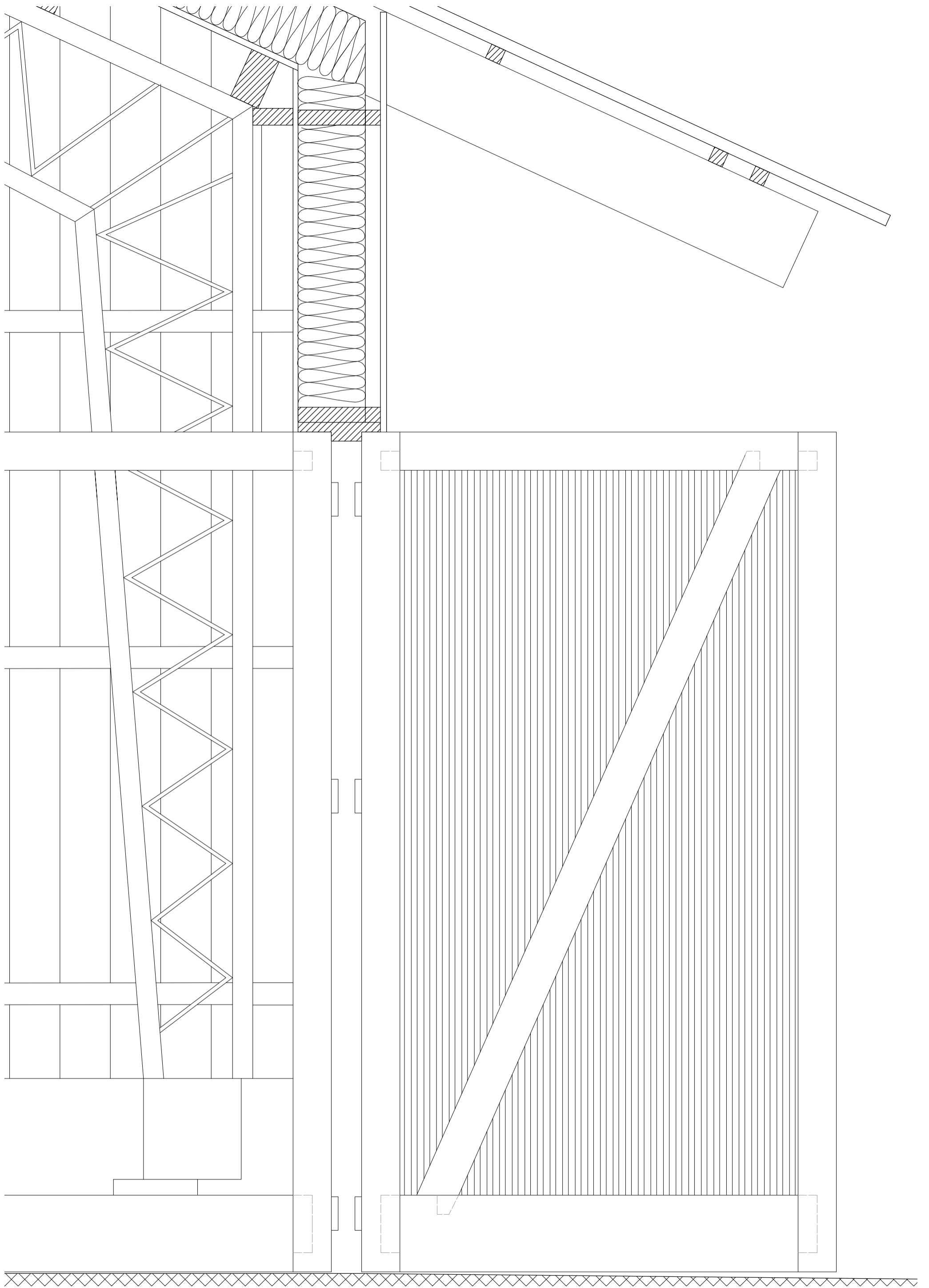
Fra Jord til Bord
Slagte- og Spisehus
Opstalt 1:50
Amalie Algren Smith

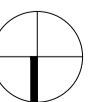
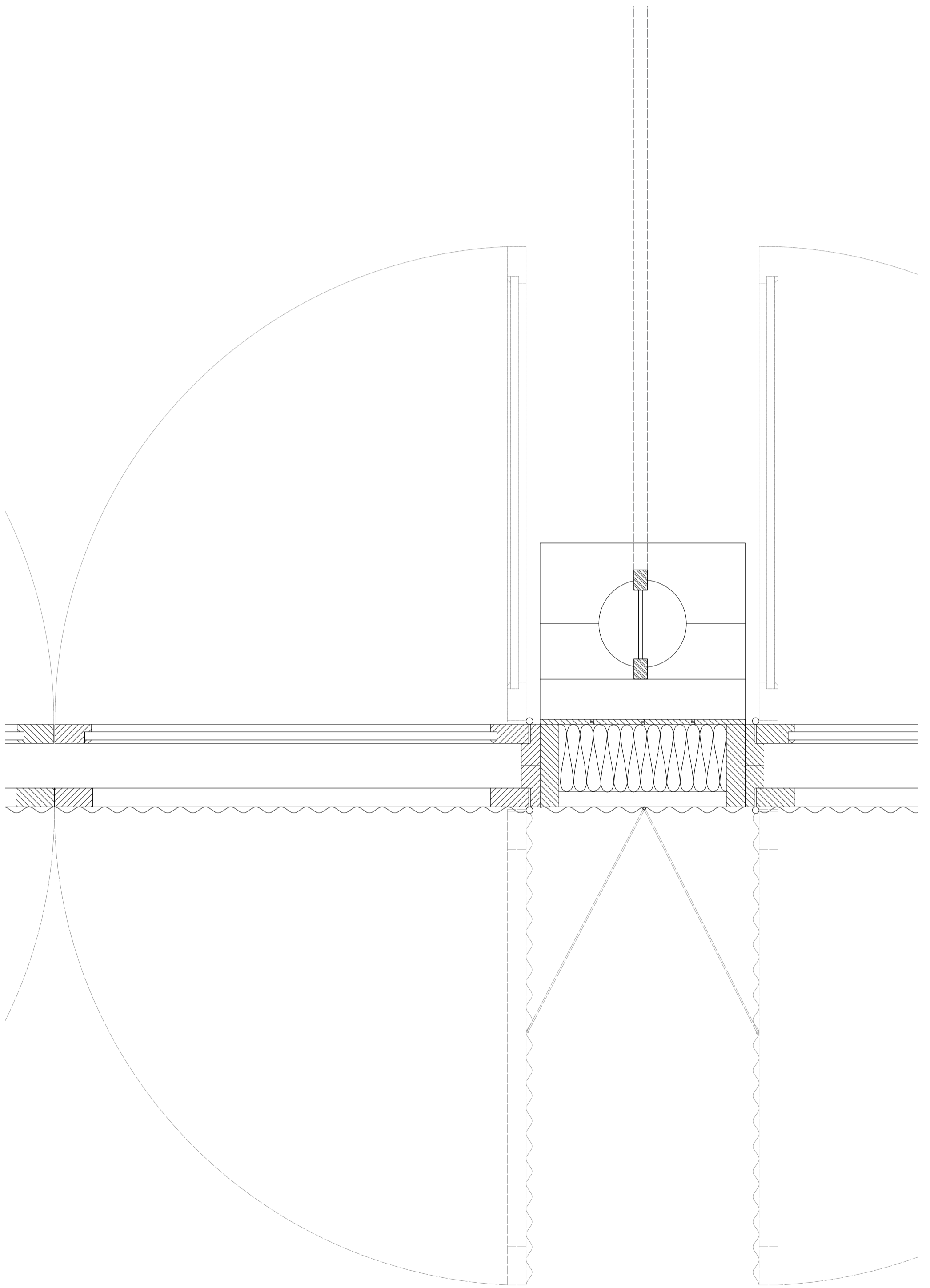


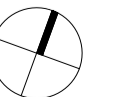
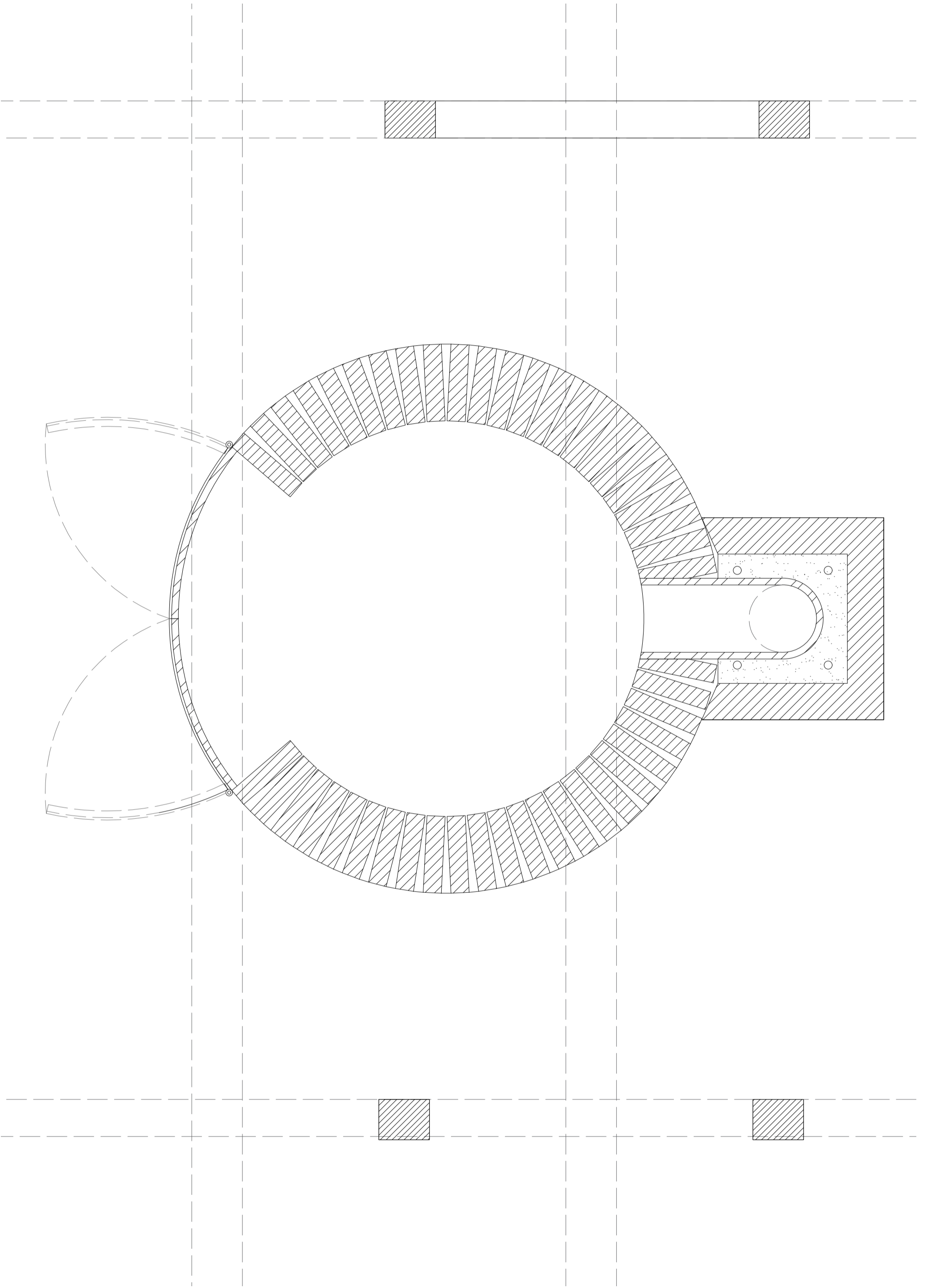


Fra Jord til Bord
Røgeri
Snit 1:50
Amalie Algren Smith













Fra Jord til Bord
Slagte- og Spisehus
Slagteprocessen
Amalie Algren Smith



Fra Jord til Bord
Røgeri
Røgovn og modningsrum
Amalie Algren Smith



Fra Jord til Bord
Slagte- og Spisehus
Spisehuset
Amalie Algren Smith