



MODELLER

CosmosHallen
Avgangsprosjekt
IBD Spatial Design, 2017
Kunstakademiets Designskole
Karoline Hoel Sandberg

ATLAS

Karoline Hoel Sandberg

Veiledere: Anne-Marie Kruse og Jens Overbye

Spatial Design, Perception and Detail

Institutt for Bygningskunst og Design

Kunstakademiets Designskole

Studienr: 923121

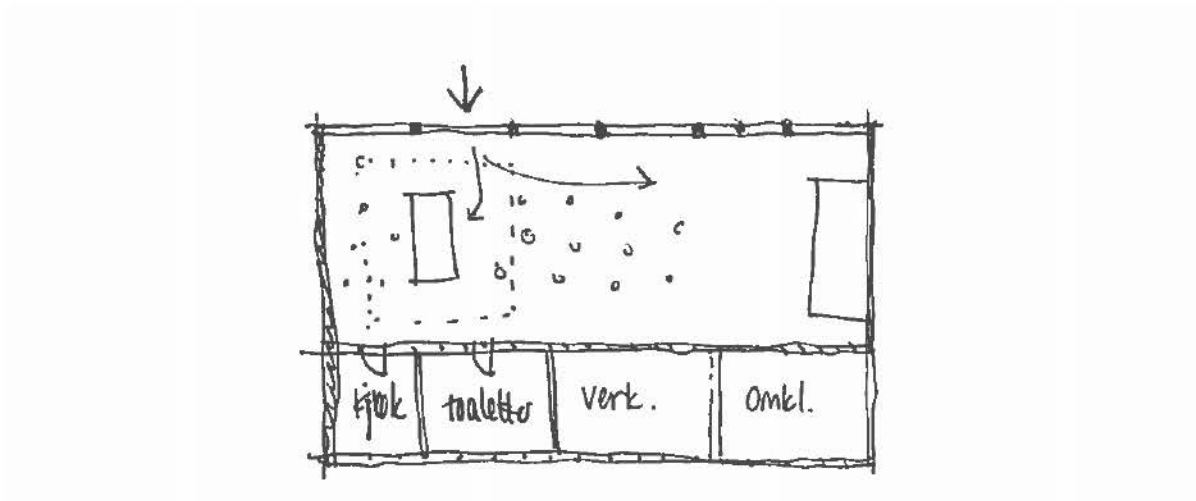
10. semester:

Januar - Juni 2017

I. ÅPNINGER

IA





ANKOMST

- Åpner fasaden
- Mer lys kommer inn i bygningen

ARKITEKTONISK

- Gjør rommet større, som en del av plassen.
- Sterk belysning fra siden.
- Ingen forandring i plan.

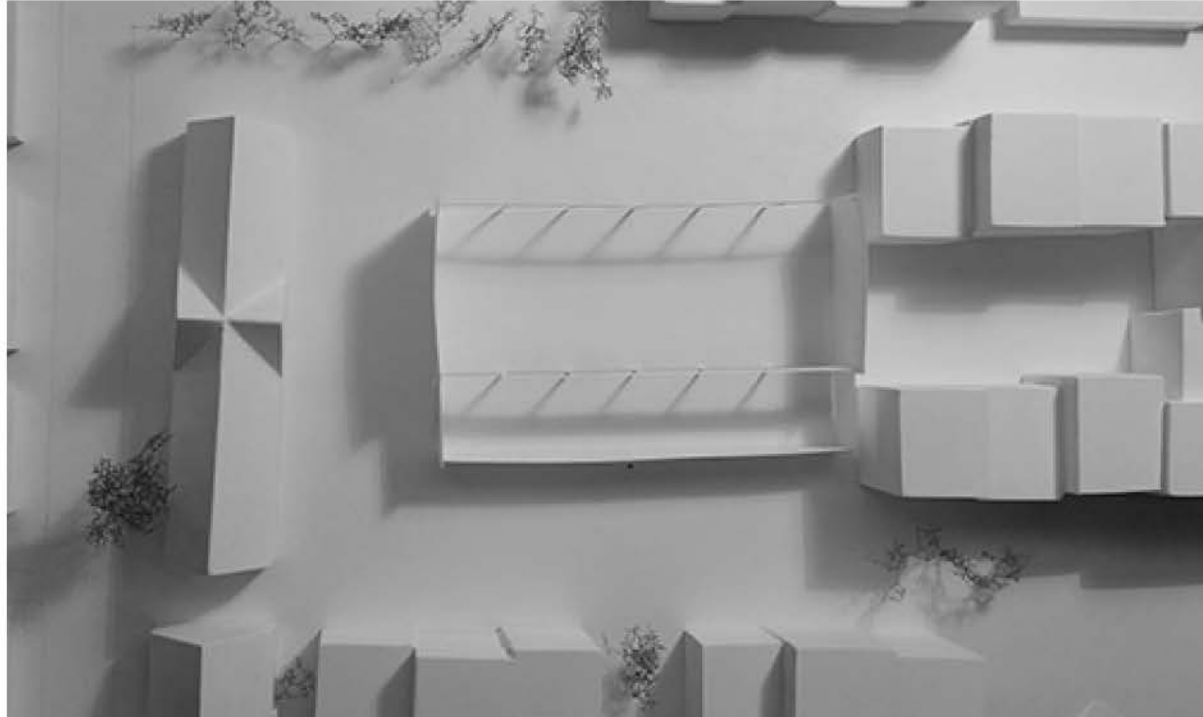
ROMLIGHET

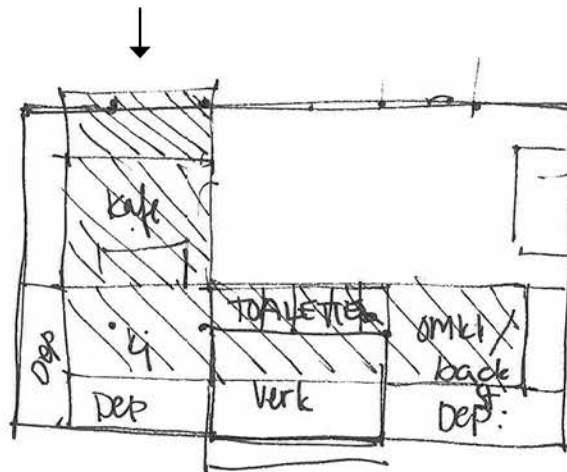
- Hallen føles større.
- Mer kontakt med utendørs arealet.

FUNKSJONALITET

- Mer synlighet.
- Ikke noe desidert område til kafeen.
- Sentreng av funksjonene.
- Fleksibilitet.

IB





ANKOMST

- Inngangen går i ett med fasaden
- Kommer direkte inn i kaféen.

ARKITEKTONISK

- Den åpne løsningen gir mulighet for fleksibilitet og flere muligheter til romprogrammering.
- Svært åpent og usjenert.

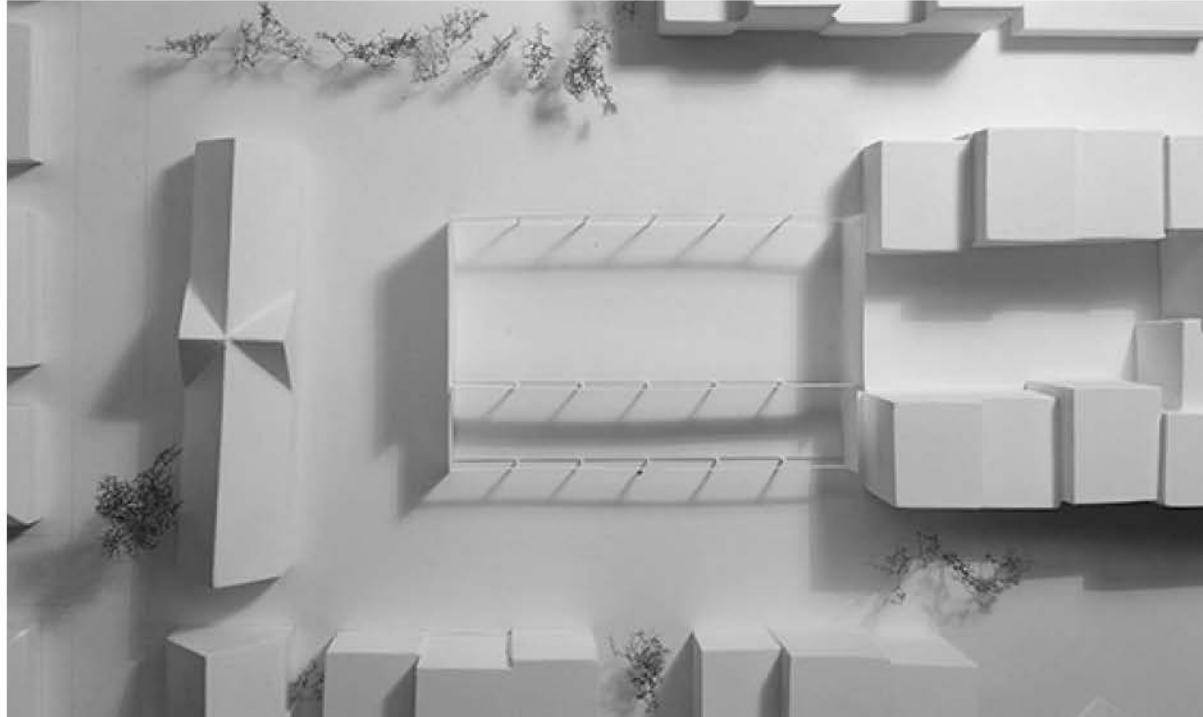
ROMLIGHET

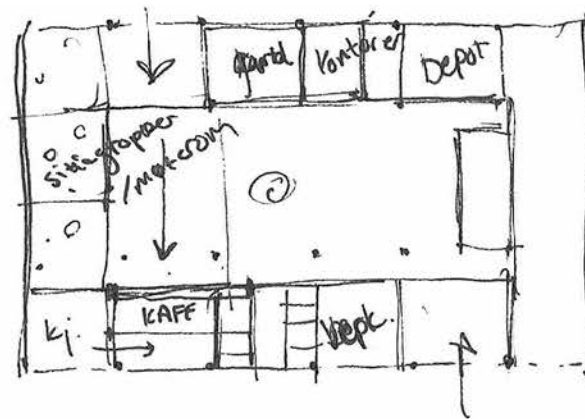
- Rommene blir en del av enten forsiden eller baksiden.
- Deler har høyt til taket.
- Deler har vanlig etasjehøyde.

FUNKSJONALITET

- Funksjonene ligger som en L - der man ankommer i kaféen og med kjøkkenet bak. Toaletter er lett tilgjengelig og depotrom er plassert flere steder. Backstage-rommet er plassert i den ene ende, nære scenen. Kontorer og admin. er plassert i første etasje.

IC





ANKOMST

- Anonym og sjenert inngang
- Går i et med fasaden

ARKITEKTONISK

- Rene linjer
- Midtstilling av konsertområde, funksjoner langs kanten
- Plass til en rekke funksjoner på stueplan.
- Tettpakket romprogram

ROMLIGHET

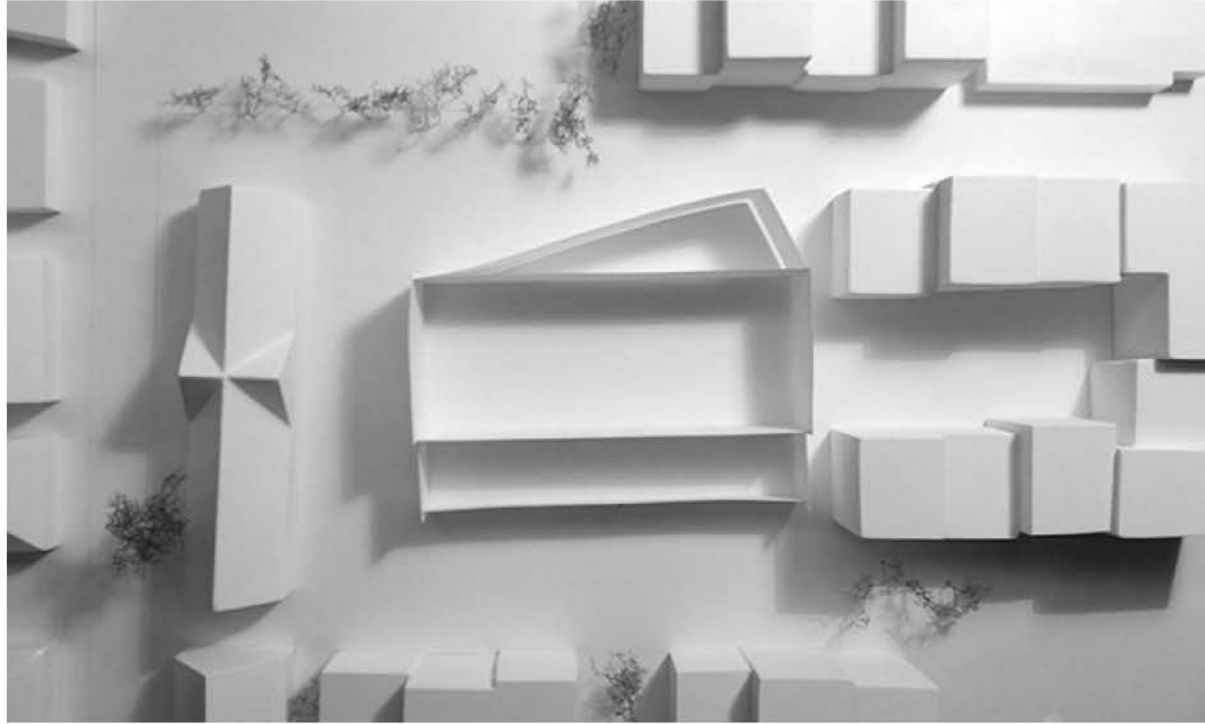
- Trangt, fristilling av konsertområde - stort og åpent
- Tribune aktig plassering av funksjonene rundt midtrommet.

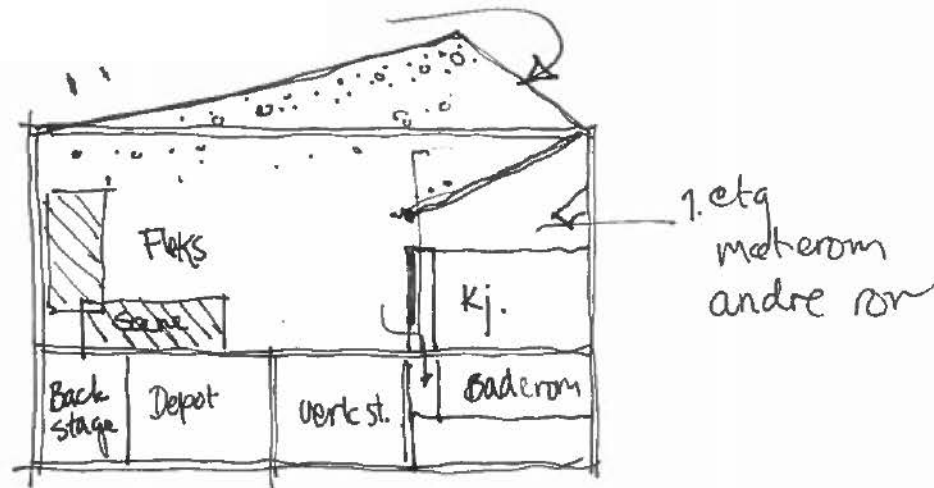
FUNKSJONALITET

- Med funksjonene langs med alle sider kan konsertområde være et sted der man kan sitte eller holde arrangementer.
- Kafeen helt i enden.
- Evt. et ekstra nivå, med plass til flere funksjoner.

2.TILBYGG PÅ NORDSIDE

2A





ANKOMST

- Mer synlighet
- Ankomst direkte i kaféen
- Synlig at folk sitter å spiser fra utsiden

ARKITEKTONISK

- Vinkelen leder en inn mot Torvet.
- Berører ikke rommene innvendig.
- Tilførsel av en ny form.
- Påvirker kun den ene siden

ROMLIGHET

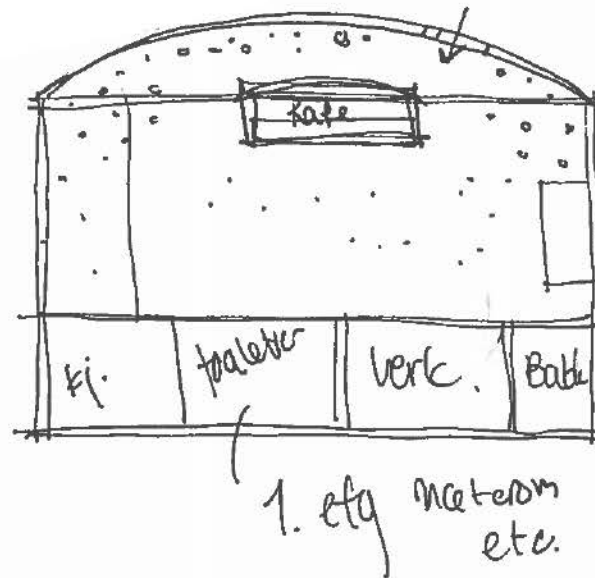
- Rette linjer, det blir noen uheldige områder i hjørnet.
- Eksisterende bygning har lignende oppbygning.

FUNKSJONALITET

- Adskille området utenfor og gir rom til kaféen.
- Lar rommene stå kvadratiske og fleksible til ulike aktiviteter.

2B





ANKOMST

- Konvekts form har benytter seg av utendørsområdet.
- Skiller seg ut i bybildet.
- Mer synlighet
- Ankomst direkte i kafeen
- Synlig at folk sitter å spiser

ARKITEKTONISK

- Bryter med de eksisterende klosser
- Berører ikke rommene innvendig.
- Tilføring av noe organisk.

ROMLIGHET

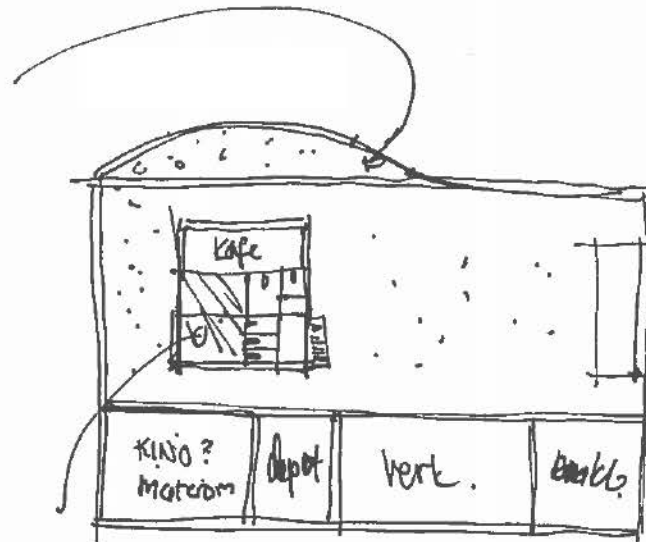
- Buet form til kafeen, som adskiller formen fra den eksisterende bygning.
- Inntar mye av plassen på forsiden.

FUNKSJONALITET

- Adskille området utenfor og gir rom til kafeen.
- Lar rommene stå kvadratiske og fleksible til ulike aktiviteter.

2C





1. etg kontorer/matrom/
balcony



ANKOMST

- Synlighet og framtreddende på plassen. Gir rom til andre utendørsaktiviteter.
- Skiller seg ut i bybildet.

ARKITEKTONISK

- Bryter med de eksisterende klosser.
- Berører ikke rommene innvendig.
- Tilføring av noe organisk.

ROMLIGHET

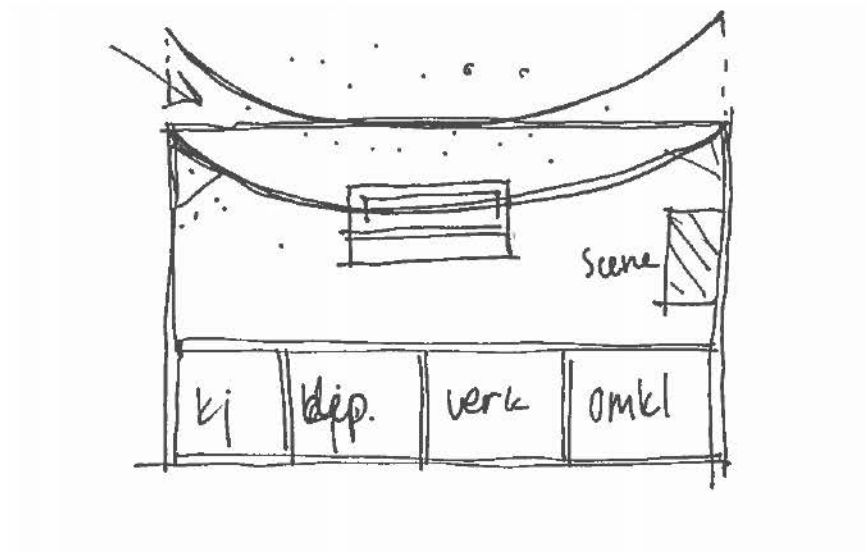
- Buet form til kafeen, som adskiller den fra den eksisterende bygning.
- Inntar litt av utendørsarealet, men skaper også områder som kan brukes til annet.

FUNKSJONALITET

- Adskille området utenfor og gir rom til en liten kafe.
- Lar rommene stå kvadratiske og fleksible til ulike aktiviteter.

2D





ANKOMST

- Den konkave form, inviterer en inn på sidene
- Imøtekommende og assosierer til åpne armer i plan.
- Område på midten foran kan brukes til aktiviteter eller spiseområder

ARKITEKTONISK

- Bryter med de eksisterende klosser
- Tar mye plass innvendig og skaper et lite hensiktsmessig konsertområde.
- Den buede fasade bryter mystisk med fasaden.

ROMLIGHET

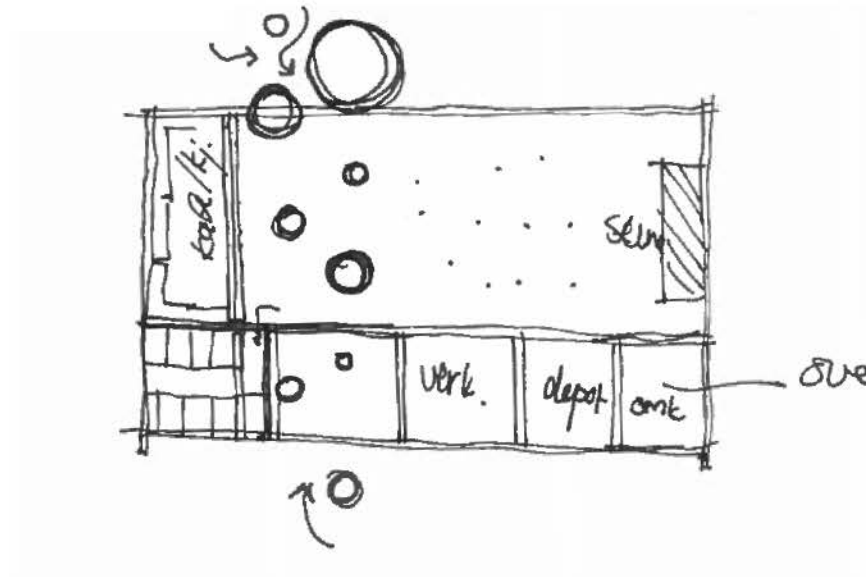
- Romligheten bryter konkavt inn i den eksisterende rektangulære form.
- Skaper en spennede korridor inn til inngangen.

FUNKSJONALITET

- Ledende inngang. Upraktisk i forhold til sceneområde og kjøkkenplassering.
- Skaper hjørner som ikke kan brukes

2E





ANKOMST

- Form som fermentorer.
- Mystisk labyrint med ulike elementer inni. (Man kan gå inn i dem).
- Symboliserer tidlig produksjon.

ARKITEKTONISK

- Bryter med de eksisterende klosser
- Fotspor fra den ene til den andre siden.
- Binder de to sidene sammen.
- Skaper objekter inn i de eksisterende rom.

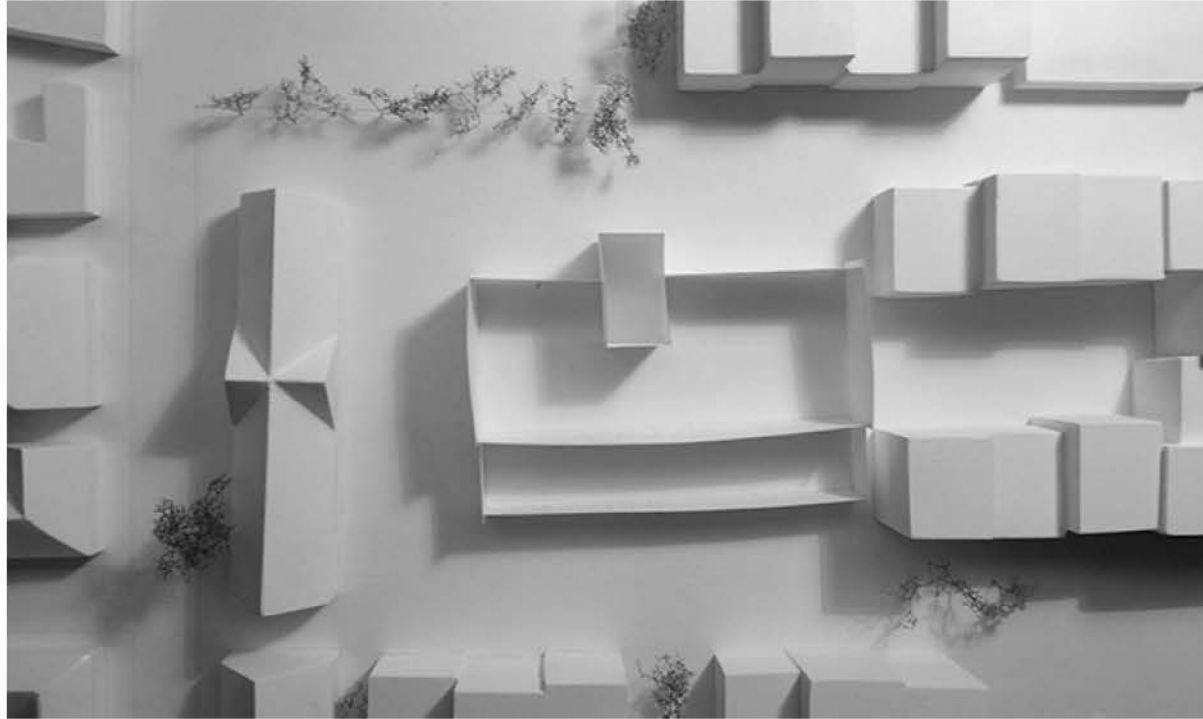
ROMLIGHET

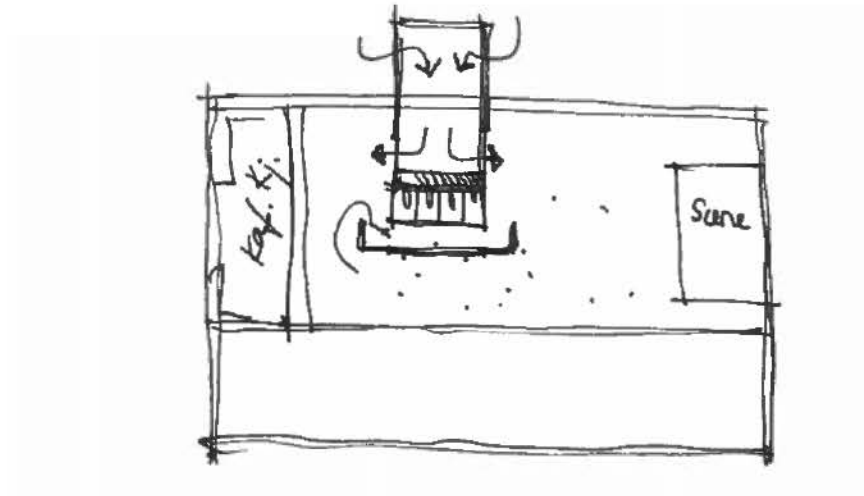
- Buede former som griper inn og skaper en sti fra nord til sør
- Høye søyler som i seg selv skaper romligheter man kan gå inn i.

FUNKSJONALITET

- Skaper en mystisk inngangssone fra nord til sør.
- Deler rommet og skaper en stor og en liten del.

2F





ANKOMST

- En framtrødende boks som skyter ut av bygningen på nordsiden.
- Sluse, nøytraliserende element

ARKITEKTONISK

- Isolert og kun plass til å være inngangsparti på nordsiden.
- Kan være korridor; en sikk sakk form som krever at brukerne må gå inn og ut fra sidene.
- Skaper et skille innvendig i rommet.
- Har ikke kontakt med sørsiden.

ROMLIGHET

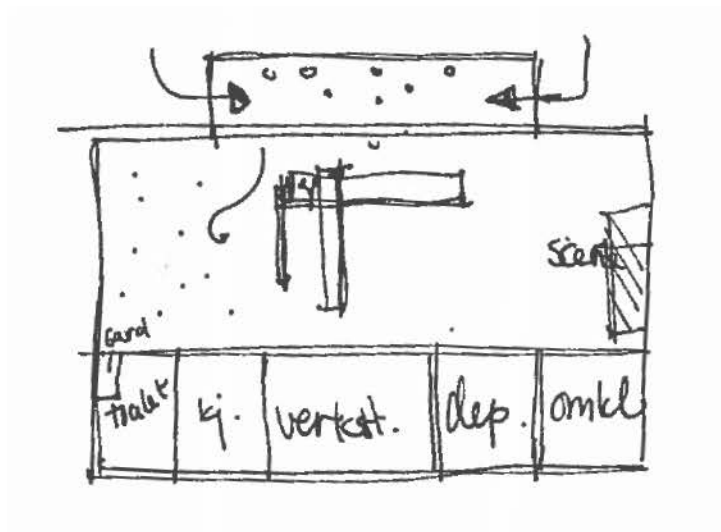
- Liten inngang, skaper et område for inngang og sluse til resten av bygningen
- Tar endel av det innvendige rom.

FUNKSJONALITET

- Skaper en mystisk inngangssone fra nord til sør.
- Deler rommet og skaper en stor og en liten del.

2G





ANKOMST

- Ankomst fra nord
- Svært synlig

ARKITEKTONISK

- Utvider rommet og skaper en ekstra sone og kafeområde på utsiden av hallen.
- Utvider med en symmetrisk form, virker tung og stor i forhold området.

ROMLIGHET

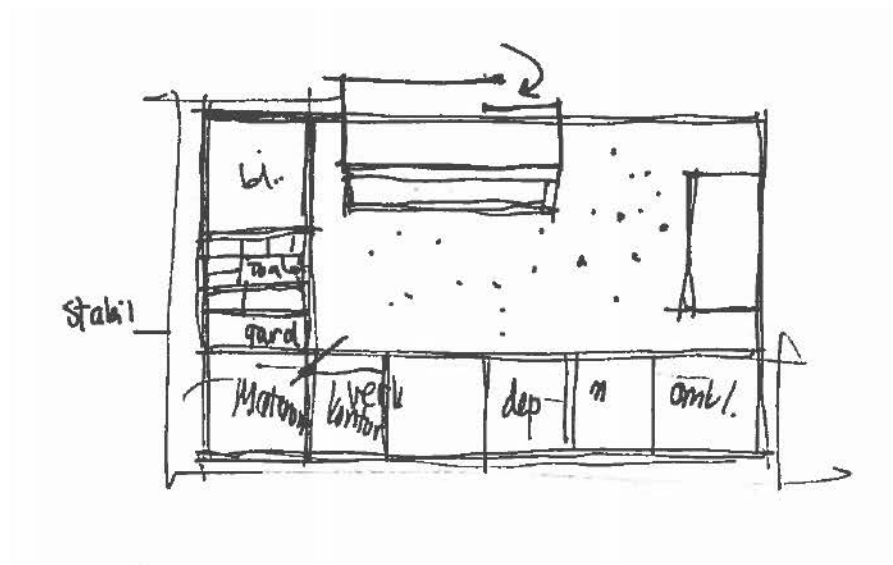
- Utvider de rektangulære former og forstørker kafeen.
- Virker stor og klumpete.

FUNKSJONALITET

- Sitteområder i ut mot torvet.
- Fleksible muligheter for kafe og scene.

2]





ANKOMST

- Skjult og smal ankomst til et mindre rom. Før man kommer ut til den store hall.
- Kun inngang fra nordsiden.

ARKITEKTONISK

- spennende flow og mindre rom
- Ødelegger ikke for det store hallområdet.
- Skaper soner på begge sider av tilbygningen.

ROMLIGHET

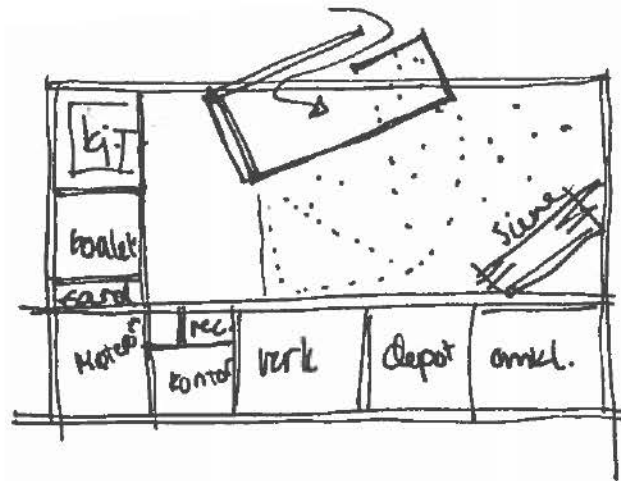
- Formen skaper en konsentrert inngang fra øst.
- Liten kafe og område som trenger seg ut av den eksisterende.

FUNKSJONALITET

- Skaper et eget rom for kafeen, som gjør den uavhengig av den store hall.

2K





ANKOMST

- Skjult og smal ankomst til et mindre rom. Før man kommer ut til den store hall.
- Kun inngang fra nordsiden.
- Vinkelen gjør inngangen mer synlig fra Søndergade.

ARKITEKTONISK

- Den vinklede gavlen griper mye inn i den store hall og skaper en merkelig vinkel på rommet. Ellers gir den god plass til kafeen.

ROMLIGHET

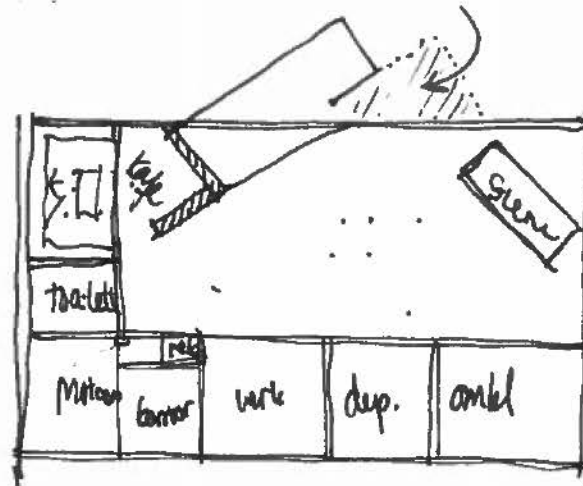
- Formen deler bygningen inn i soner; inngang og kafe, scene område og kjøkken og toalettsson. I den sørlige del: depot, omklødnng, verksted og møterom, recording, kjøkken og toalett.

FUNKSJONALITET

- Skaper et eget rom for kafeen, som gjør den uavhengig av den store hall.

2L





ANKOMST

- Skjult og smal ankomst til et mindre rom. Før man kommer ut til den store hall.
- Kun inngang fra nordsiden.
- Vinkelen gjør inngangen skaper en spennende romlighet og trekker brukerne gjennom en liten inngang.

ARKITEKTONISK

- Den vinklede gavlen griper mye inn i den store hall og skaper en merkelig vinkel på rommet. Ellers gir den god plass til kafeen.

ROMLIGHET

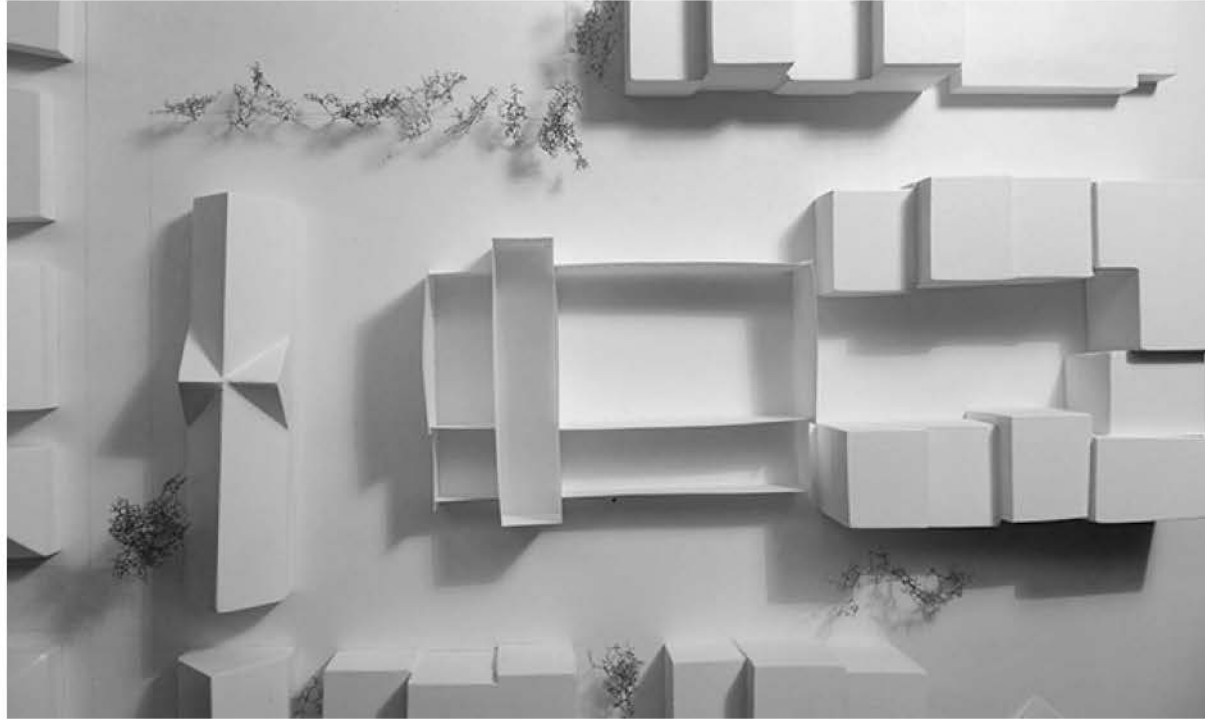
- Formen deler bygningen inn i soner; inngang og kafe, scene område og kjøkken og toalett-soner. I den sørlige del: depot, omkløddning, verksted, recording og møterom.
- Vinklede romligheter zoomer inn og skaper en trang inngangs-soner og perspektiv for brukeren.

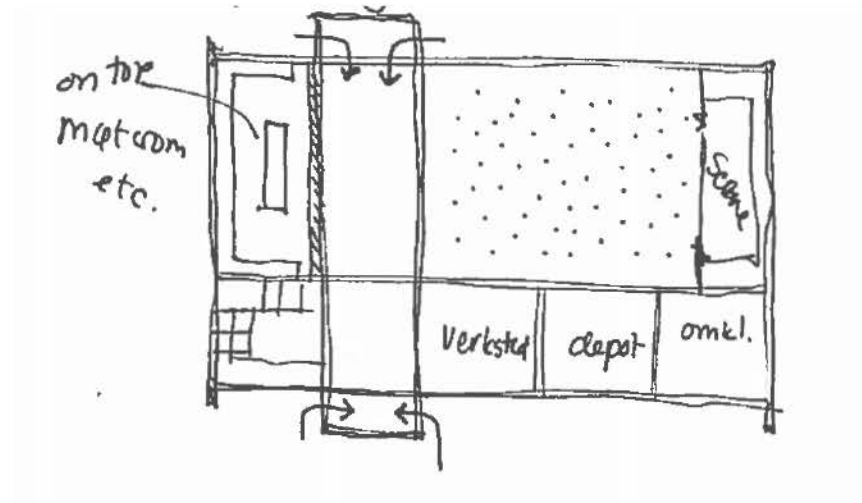
FUNKSJONALITET

- Skaper et eget rom for kafeen, som gjør den uavhengig av den store hall.

3. GJENNOMTRENGENDE ELEMENT

3A





ANKOMST

- En form som er synlig utenifra på begge sider av bygningnen.
- Linje som skyter igjennom bygningen, og deler den med det nye element.

ARKITEKTONISK

- Bryter gjennom bygningen som en linje.
- Inndeler rommet og skaper en stor del og en mindre del.
- Snakker samme formspråk som eksisterende byggeri og nybyggeri.

ROMLIGHET

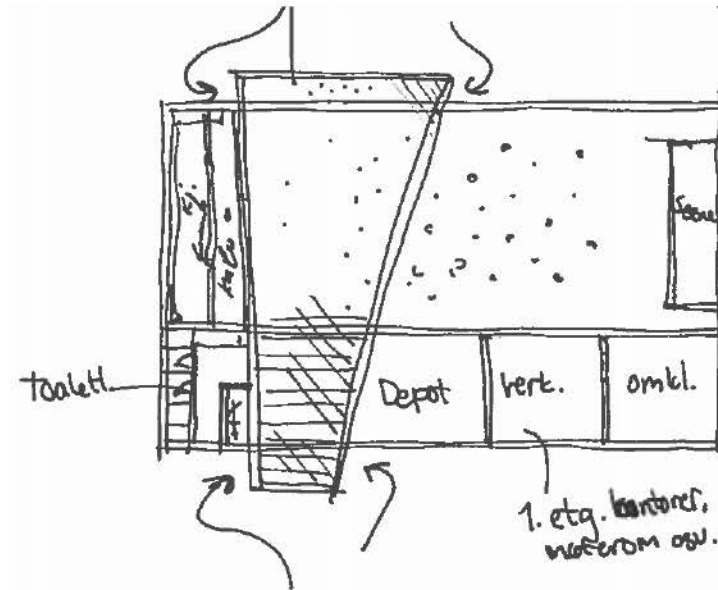
- Skaper ulike rektangulære soner:
- Skarphet
- Klarhet og brukbare soner.

FUNKSJONALITET

- Kafe i den lille ende, scene og område for å sitte ned i den andre ende. I de lave rom er det stasjonære funksjoner, som omkleddning, depot og verksted.
- Inngang fra begge sider.

3B





ANKOMST

- Stort inngangsparti på nord-siden, mindre mot sør.
- Mulighet til å komme inn fra høyre og venstre sider i nord og i sør.

ARKITEKTONISK

- Et stort rom skapes med denne variant. Det skapes en innskrenking og fokusering på en del av rommet.
- Scenerommet er i mindre grad påvirket og kan fungere i seg selv.
- Den skråstillede vegg kan åpnes opp eller markeres i gulv.

ROMLIGHET

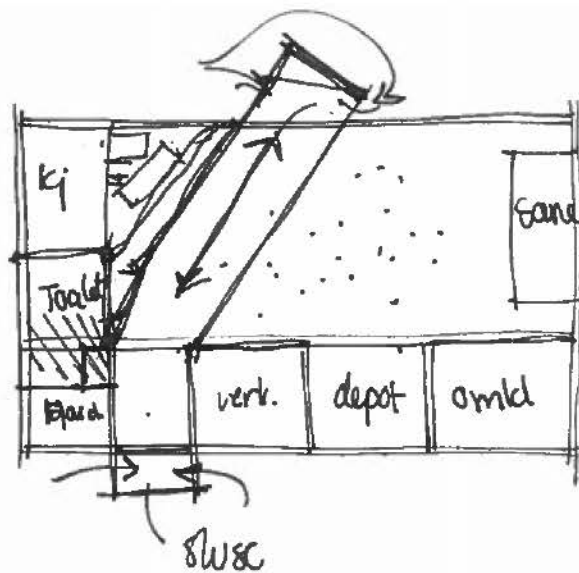
- Det skaper store romligheter i front og i sidene i bygningen.
- Den loddrette linje, skaper et skille mellom de statiske områder.

FUNKSJONALITET

- Toaletter, kjøkken og lignende kommer ved den rette linje på venstre side.
- På høyre side er scenerom og fleksible soner som kan brukes til mange aktiviteter.

3C





ANKOMST

- Fra sidene på endene, så man skal vende seg. Livliggjør områdene på hver side og skaper soner som kan brukes til andre ting på hver side av bygningen.

ARKITEKTONISK

- Skaper spenning og flow mellom de to områder.
- Nesten som en korridor gjennom rommet.

ROMLIGHET

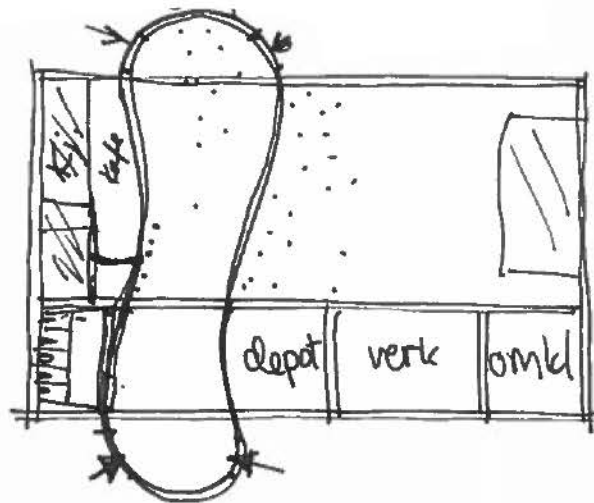
- Det skaper vinklede rom og noen skarpe hjørner; men som i nr 9, er rommene stadig store og brukbare. Særlig hvis det er en åpen løsning.

FUNKSJONALITET

- Separerer kafedisken med sitteområdet.
- Lett tilgjengelig kafeområde.
- Adgang fra nord og sør.

3D





ANKOMST

- Formen binder begge sider sammen.
- De bløte formene buede glassflater som bidrar til en bløt form som er innbydende og kontrast til resten av området.

ARKITEKTONISK

- Møte mellom to ulike formspråk, det stringente og det bløte.
- Den bløte form skaper noe lekenhet, men er vanskelig å definere. Det assosierer til et fotavtrykk.

ROMLIGHET

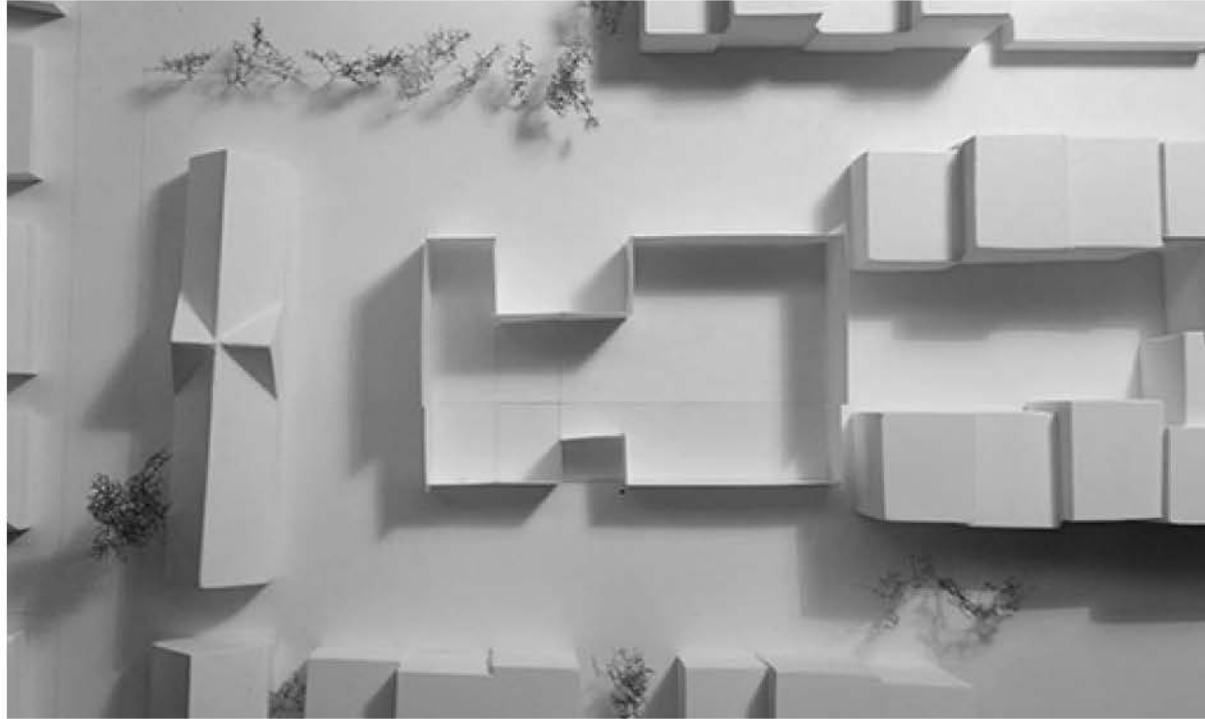
- Skaper områder på begge sider som kan brukes til opphold og til gjennomgangssone, samt kafedisk. Det skaper noen bløte avskjerminger til de ulike rom.

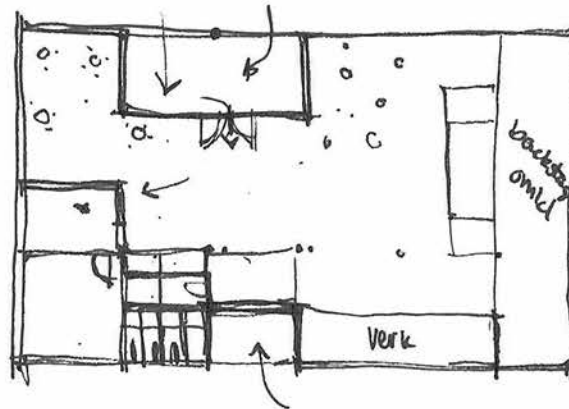
FUNKSJONALITET

- Kafeen og sittegruppene foregår i området som er avgrenset.
- Inngangen og kan ha et utstillingsområde også her.

4. TO SEPARATE ELEMENTER

4A





ANKOMST

- Inngangen blir tydelig ved at man ser det negative rommet inn i bygningen. Skaper en forventning og smakebit på rommet.
- Den sekundære inngangen er mindre og mer innelukket.

ARKITEKTONISK

- Skaper rytme og forandring.
- Mange små firkanter og rette linjer.
- Nisjer skapes og skaper store udefinerte romligheter.

ROMLIGHET

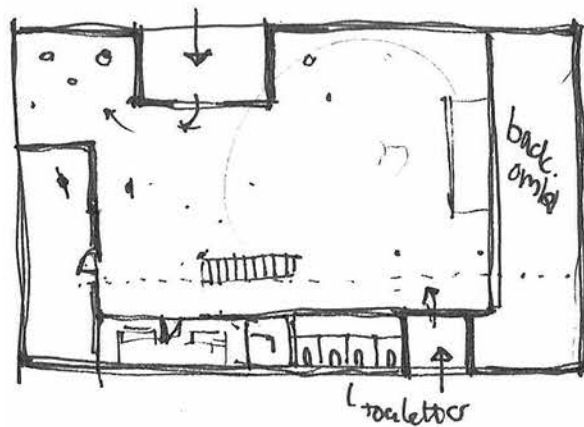
- Tar mye av scenerommet, og gjør det mer bredere mot scenen.
- Litt uoversiktlig organisering av funksjoner.
- Åpent rom med mange små kroker, vegger og vinkler

FUNKSJONALITET

- Man kommer lett inn og får adgang til kafeen fra flere sider.
- Praktisk å organisere alle sceneaktiviteter i den ene siden. Verksted lett tilgjengelig fra ekstra inngang.

4B





ANKOMST

- Innhaket gir nysgjerrighet og bygger opp forventningene.
- Liten inngang lett adgang til backstage.

ARKITEKTONISK

- Den åpne løsningen åpner opp mot plassen på nordsiden.

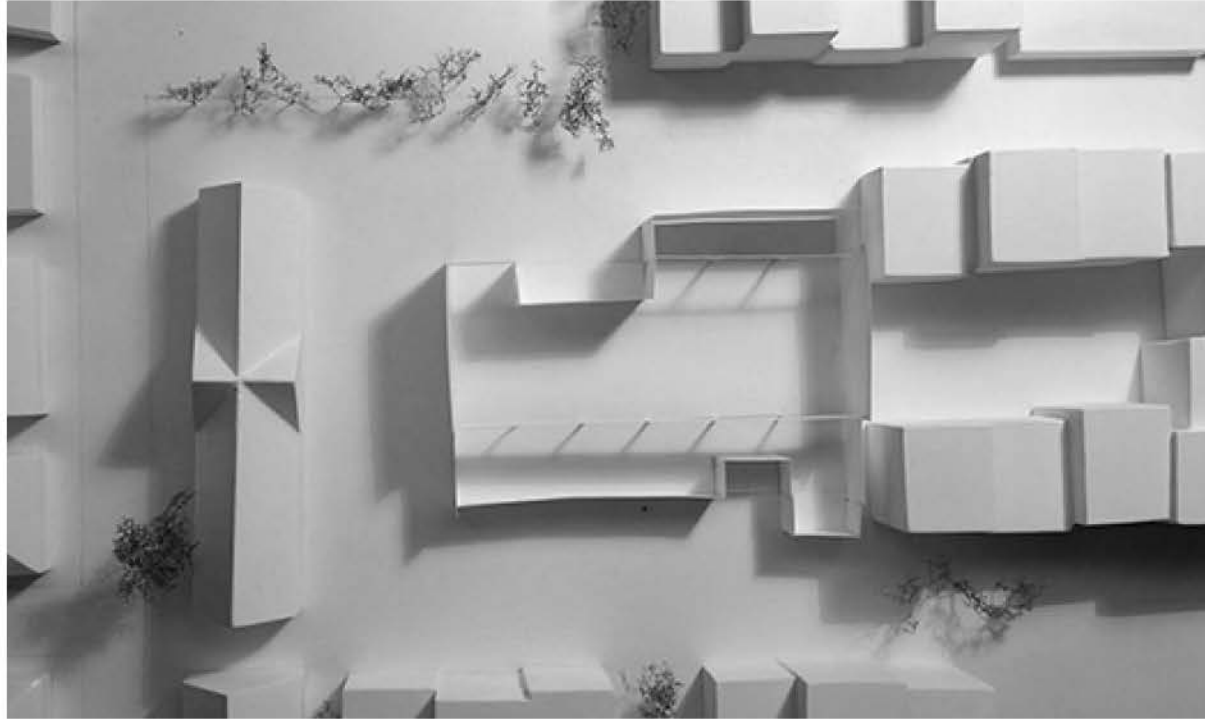
ROMLIGHET

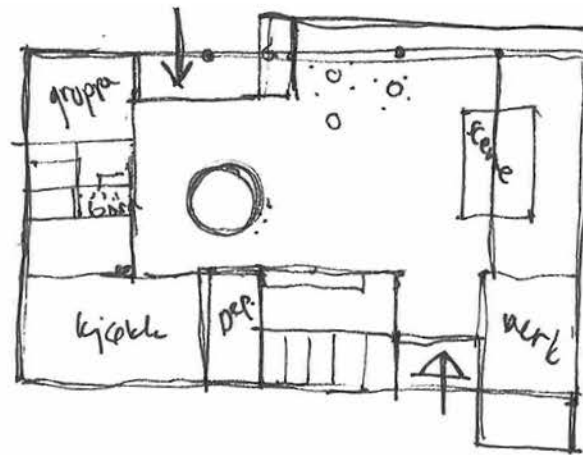
- Åpent og stort
- To ulike høyder i rommet, samt balkongen som skaper mer intime rom.

FUNKSJONALITET

- De faste løsninger er plassert langs sidene for at det skal være et stort fleksibelt område på midten som kan brukes i en rekke sammenhenger.

4C





ANKOMST

- Innhaket blir forsterket ved at den høyre del er bygget ut, for å skape mer dynamikk i fasaden.

ARKITEKTONISK

- Sonene som er trukket inn eller ut skaper større rom i den høyre side.
- Mindre rom er langs sidene og det store forblir med en sirkulær kafe i midten som er det mest sentrale plassen rommet.

ROMLIGHET

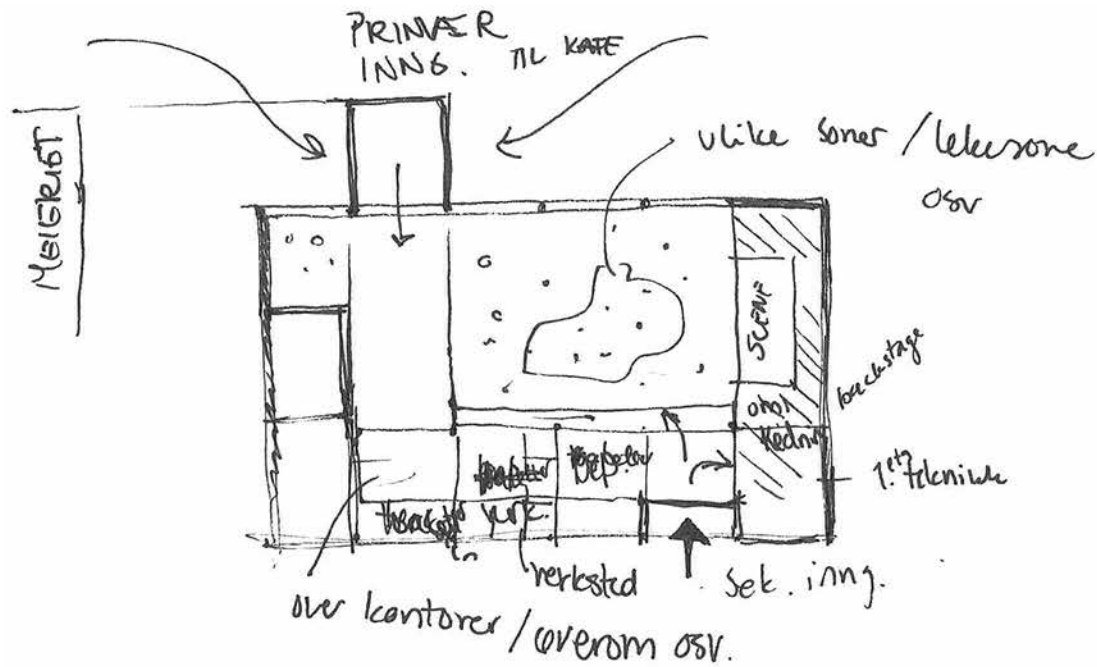
- Det store rommet skaper en rekke mindre romligheter og nisjer:

FUNKSJONALITET

- Funksjoner er enten plassert langs med vegger eller ute i rommet. Lett adgang til ulike funksjoner:

4D





ANKOMST

- Lett synlig
- Tydelig
- Mer intime ankomstområde, deretter kommer man ut i den store hallen.
- Skiller seg fra den eksisterende arkitektur; åpner opp og gjør bygningen mer synlig.

ARKITEKTONISK

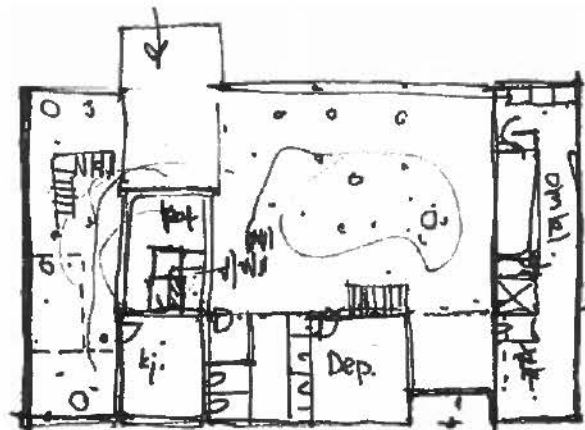
- Inngangspartiet følger linjer fra meieriet.
- Skaper system i sonene, kafesone, konsert og aktivitetssone, med ulike rom, verksteder og lignende på stueplan. Klar og strukturert diagrammatisk plan. Flere nivåer skaper mulighet for fleksibilitet og adgang for flere til å ha god utsikt til scenen.

ROMLIGHET

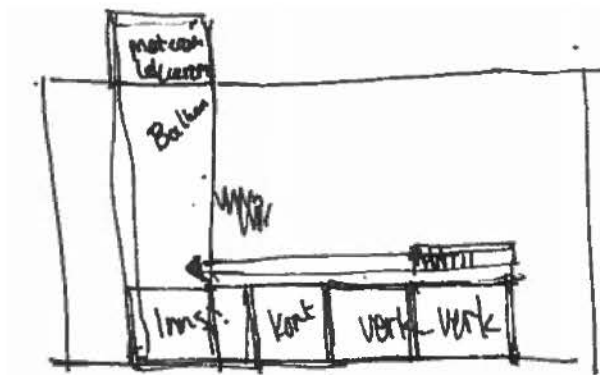
- Store åpne rom, mindre rom
- Mindre og intime rom
- Større og overraskende romligheter. Balanse mellom de to. På balkongene ligger administrasjon, øvelokaler og verksteder.

FUNKSJONALITET

- Systematisk plassering av funksjoner, langs med vegger.
- Klare avgrensinger og funksjonell og noe fleksibel løsning.



Skisse 2. Stueetasjen med kafè i inngangspartiet.



Skisse 2. Første sal, med verksteder, kontorer og øvingslokaler og innspillingsmuligheter.