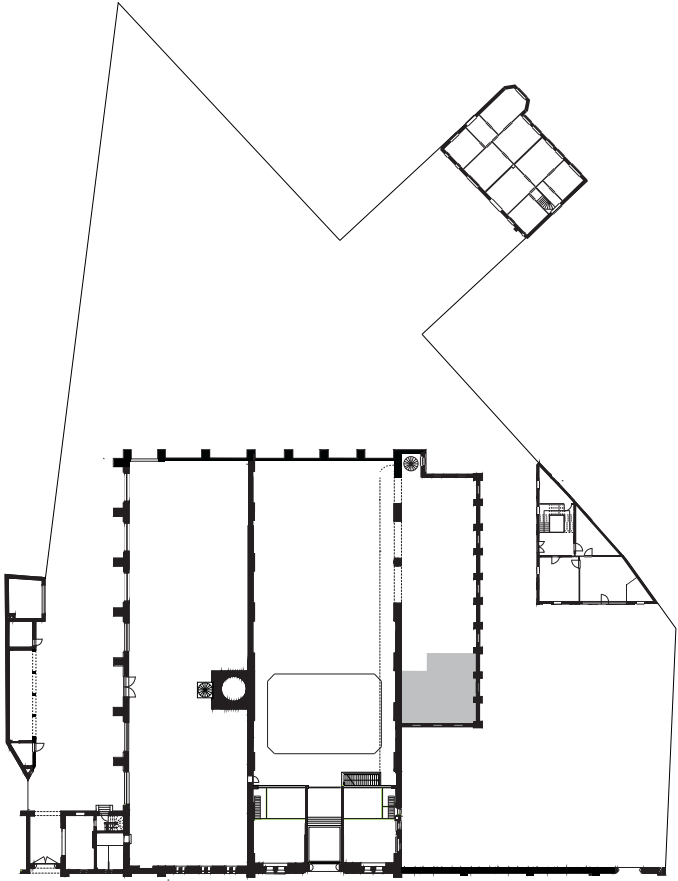
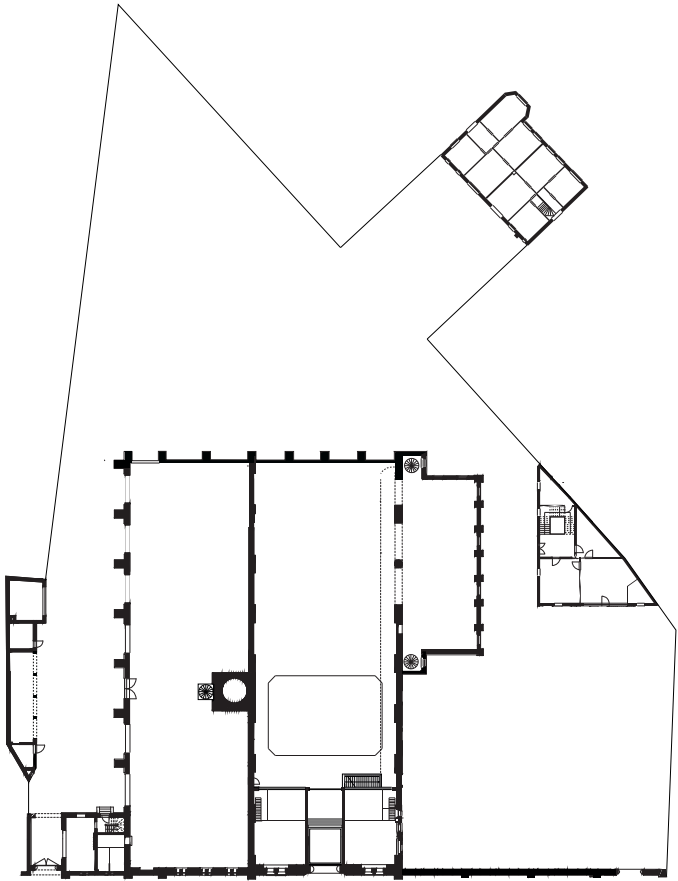


### **Tidslinje for udvidelse af Østre Elektricitetsværk**

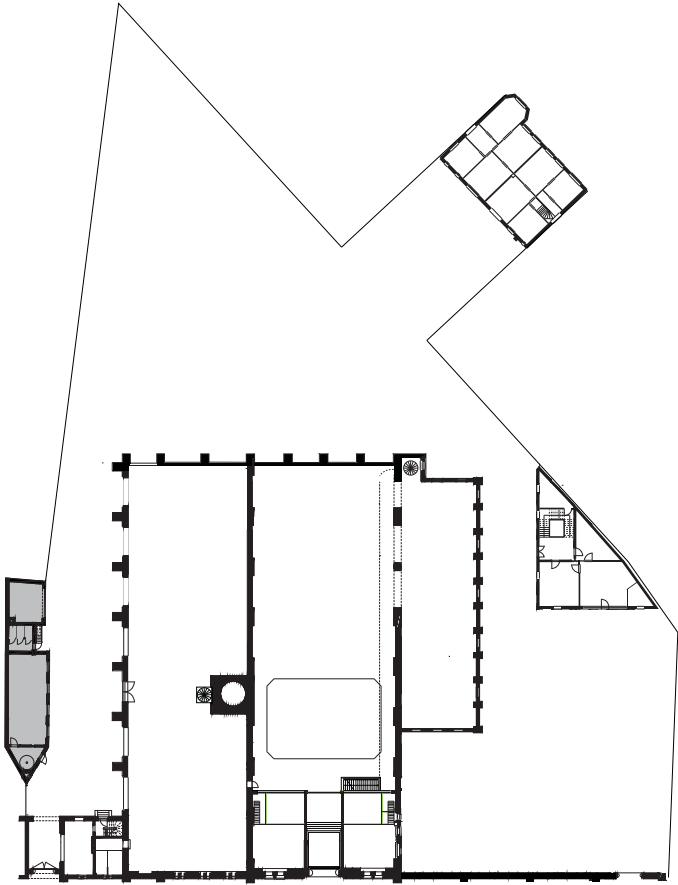
- 1900-02: Østre Elektricitetsværk opføres
- 1907-08: Udvidelse af fordelings- og reguleringsrum mod sydøst (maskinhal)
- 1910: Udvidelse af lager bygning, Tilbygning, samt 1. sal
- 1910-12: Udvidelse af maskinhal og kedelhus mod nordøst. Maskinhal forlænges og den nye del af kedelhuset gøres bredere, samt opførelse af skorsten.
- 1910-12: Udvidelse og ombygning af portnerbygning.
- 1912-14: Opførelse af Østerbrogade 37 & 39 som forretning og beboelse.
- 1925: Udvidelse af højspændingsbygning.
- 1939-40: Opførelse af akkumulatorbygning i 3 etager samt lukket forbindelsesbro mellem 1.sal og eksisterende
- 1942-46: Udvidelse af højspændingsbygning
- 1950-51: Opførelse af 1 etages højspændingsbygning og en 1 etages lagerbygning
- 1955: Nedrivning af 63m høj skorsten beliggende ved den nordøstlige gavl af kedelhuset.
- 1973-76: Opførelse af en 2-etages transformerbygning
- 1995: Udmatrikulering af Østerbrogade 37-39.
- 2006: Udmatrikulering af Øster Allé 4.
- 2008: Udmatrikulering af portbygningen mod nordvest.



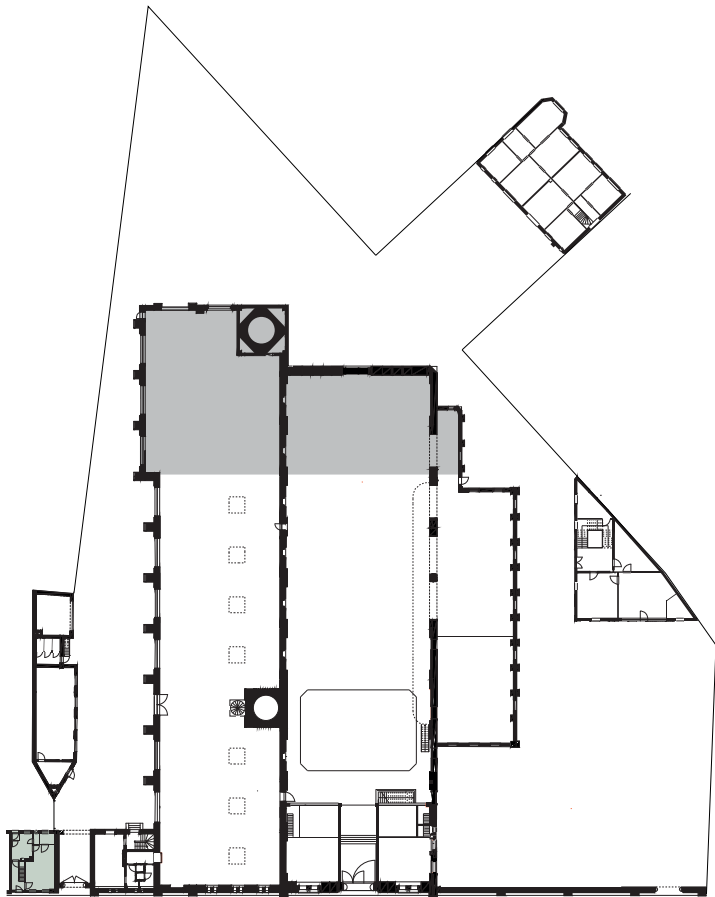
1907-8



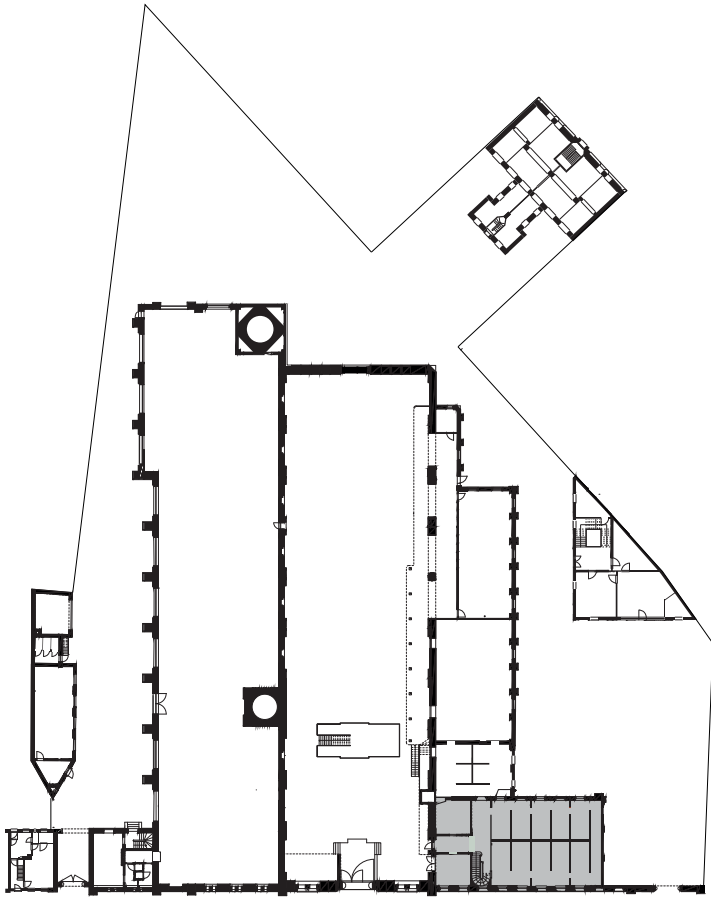
1902

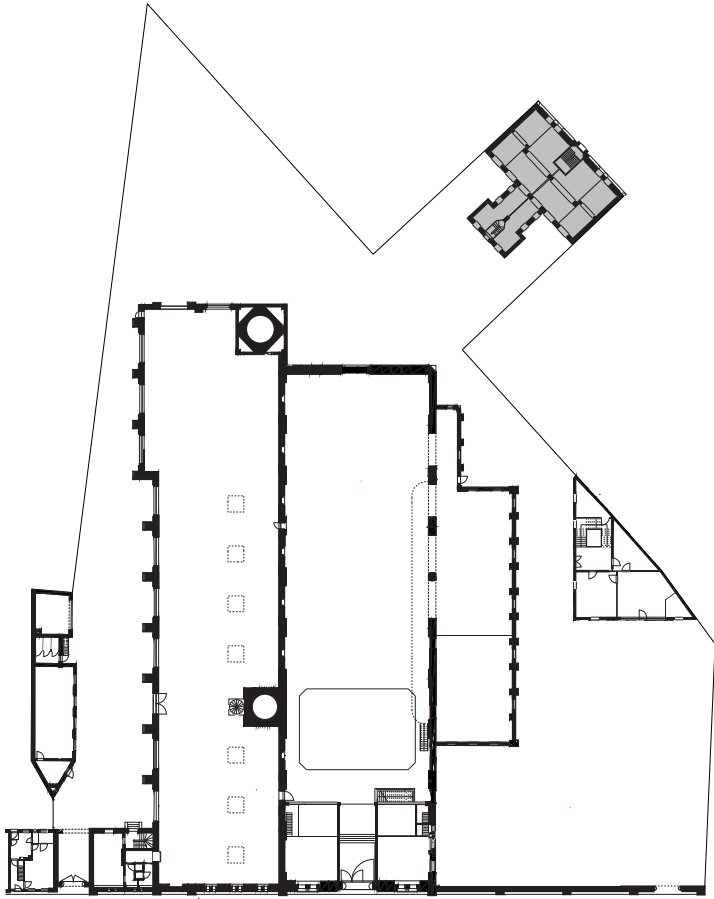


1910

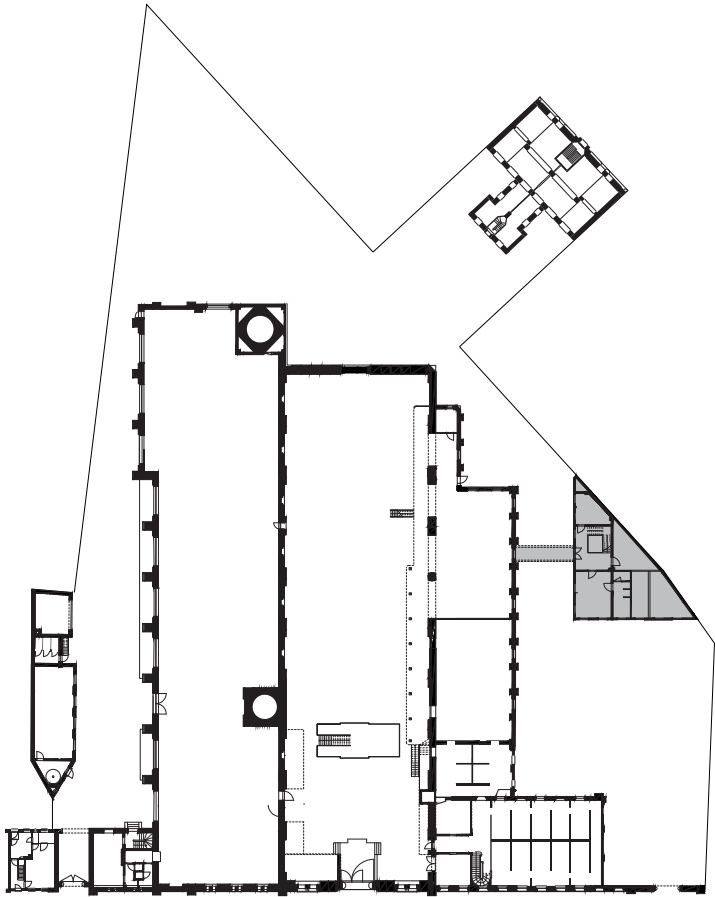


1910-12



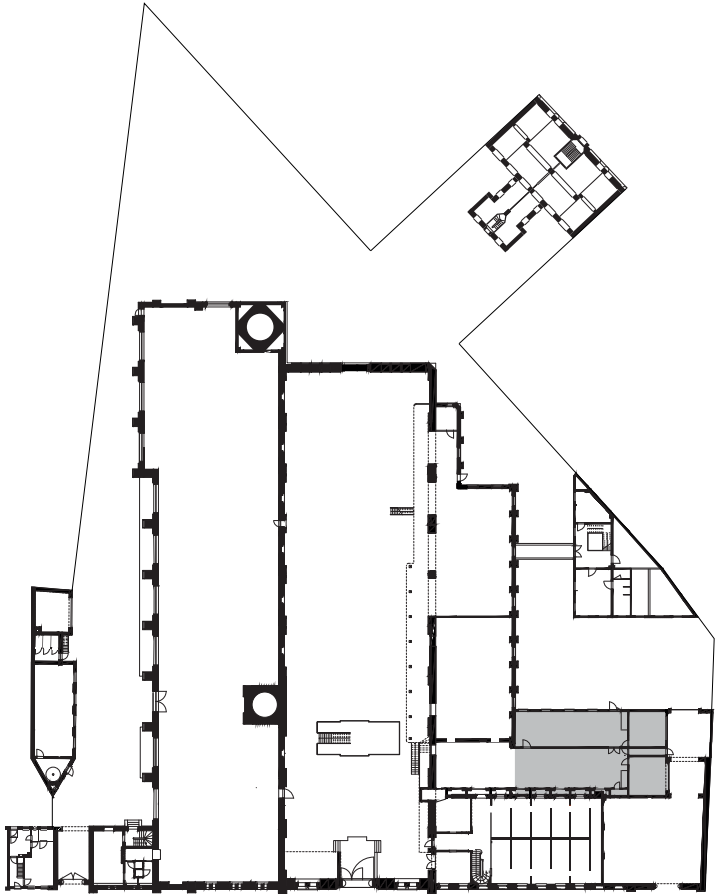


1912-14

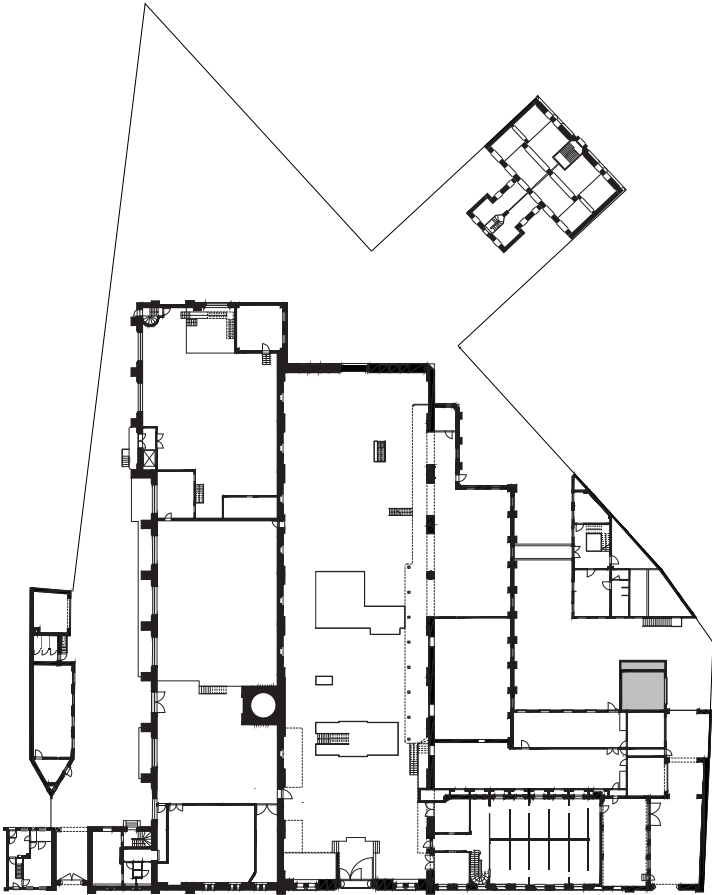


1939-40

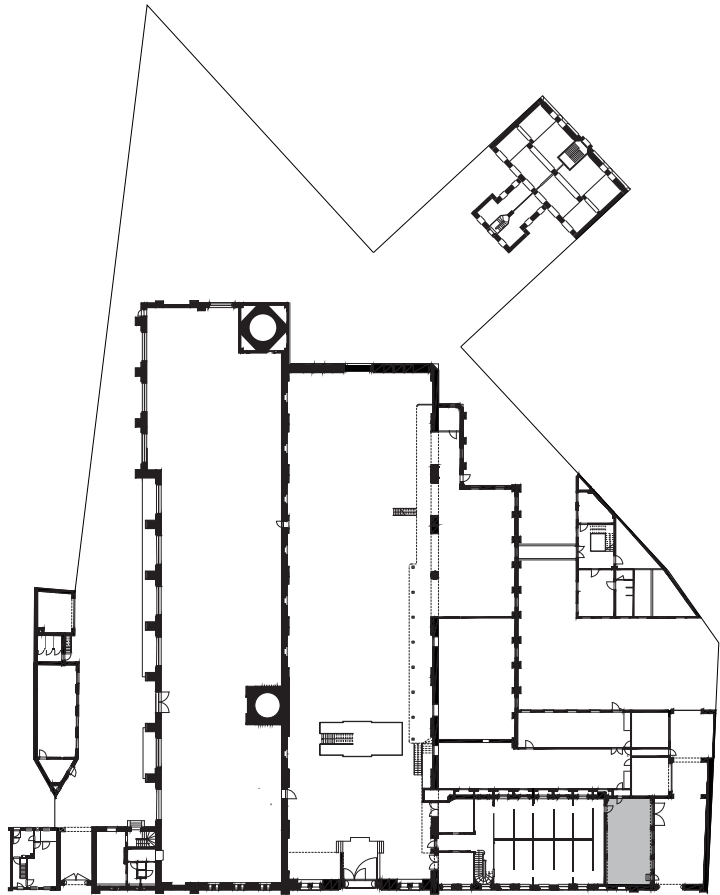




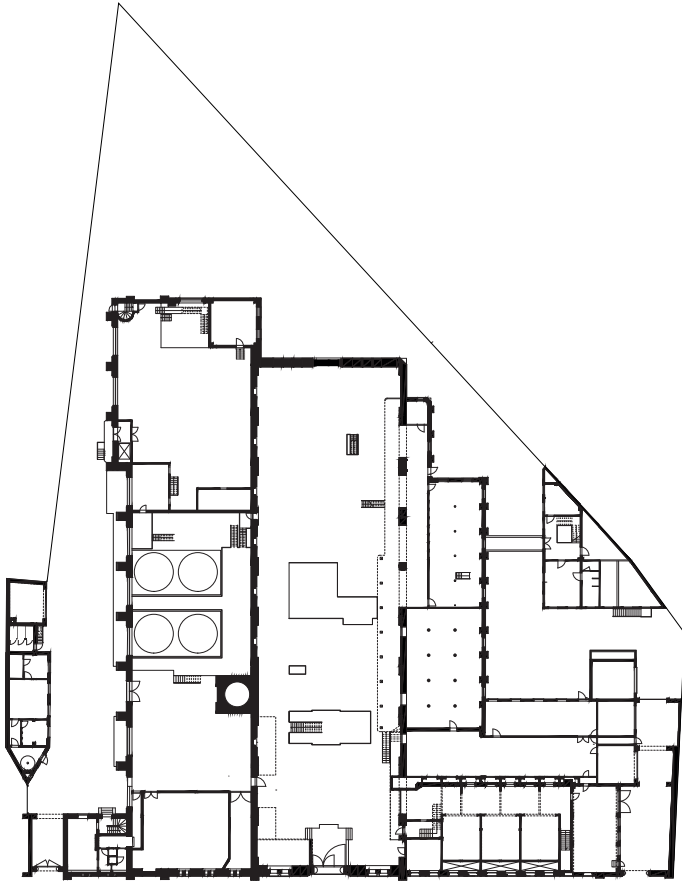
1942-46



1973-76



1951



2023