

# MODEL ANALYSE

**En arkitektonisk membran**

Herlev Fælles Akutmodtagelse

**AFGANG 2016**

*CHARLOTTE RAHR MORTENSEN // Stud1639*  
*Spatial Design, Perception & Detail*



## ARBEJDSPROCES

Min arkitektoniske arbejdsgang med modeller er en proces, hvor jeg vil udtrykke mine tanker udformet i materialer, der giver associationer og inspiration til videre udvikling. Modeller kan både være abstrakte og konkrete på samme tid, hvor flere forskellige diskussioner kan udledes fra. Jeg vil prøve at løsrive mig fra den traditionelle modelløsning af pap, som giver et bestemt udtryk, men i stedet bruge de forskellige materialers kvaliteter og hvad det kan henlede tankerne på når man ser og mærke det. Modellen skal være sanselig, ligesom jeg gerne vil bruge sanselige virkemidler i mit endelig projektforslag.

Jeg nummerer min modeller, så det er nemmere at orienteres i processen. Modellerne vil være arbejdsmodeller, der til sidst vil udmunde i konkrete og afsluttende projekt modeller. Jeg ser alle modellerne lige vigtige, selvom der er nogle af dem som jeg eventuelt ikke vil videre udvikle på, men så har jeg fået afprøvet arkitektoniske virkemidler, der har være hjælpsom for mine beslutninger.

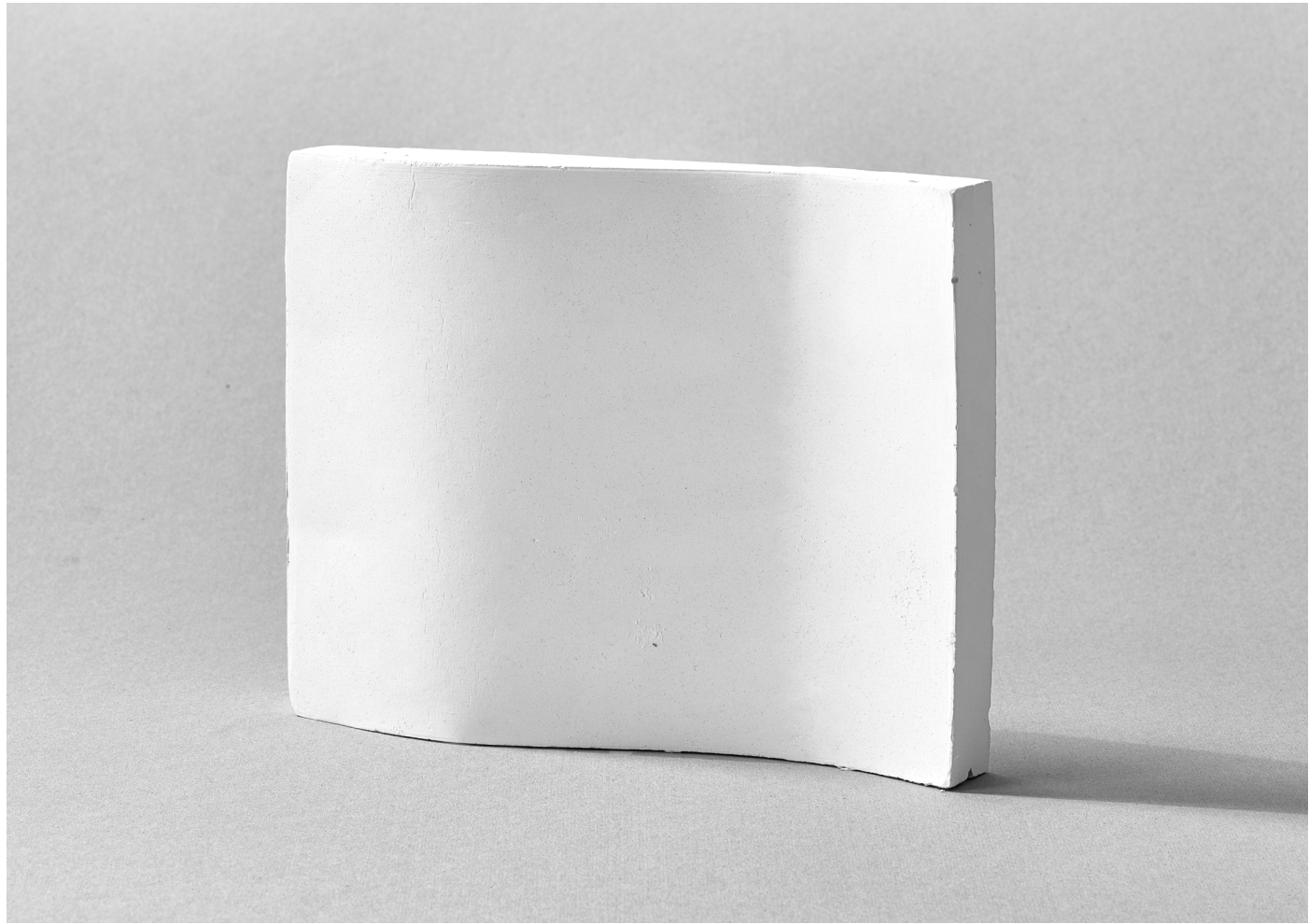
Hver model vil jeg tage fotos af og indsætte i modelprocesbøger, hvor jeg indskrifer noter af de diskussioner, associationer og inspirationer modellerne giver mig og andre. Modelprocesbøgerne vil hjælpe mig til at efterrationalisere min arkitektoniske arbejdsproces. Muligvis vil nye tanker og idéer opstå, eller direkte genoptage en henlagt idé. måtte interview ham.

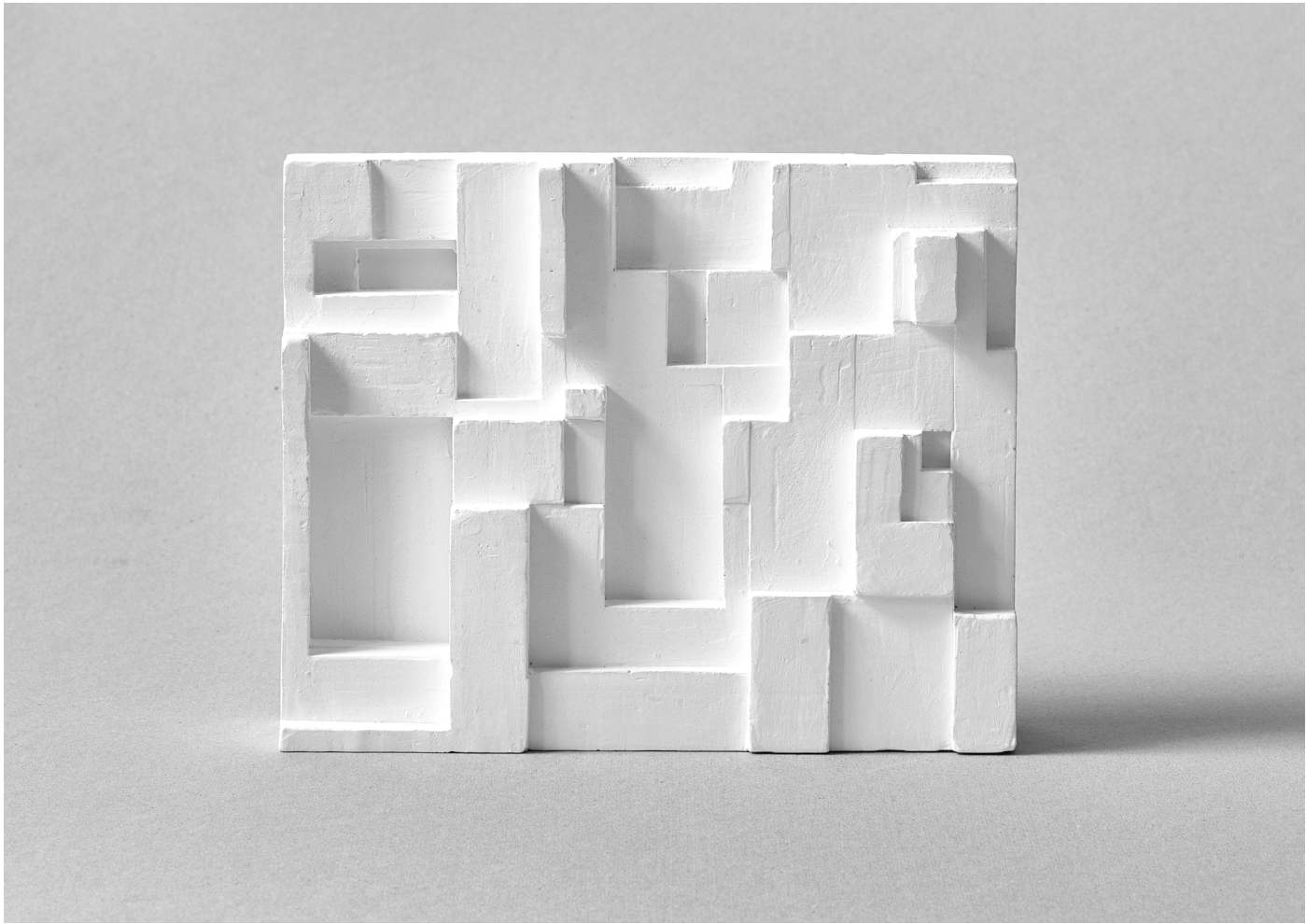


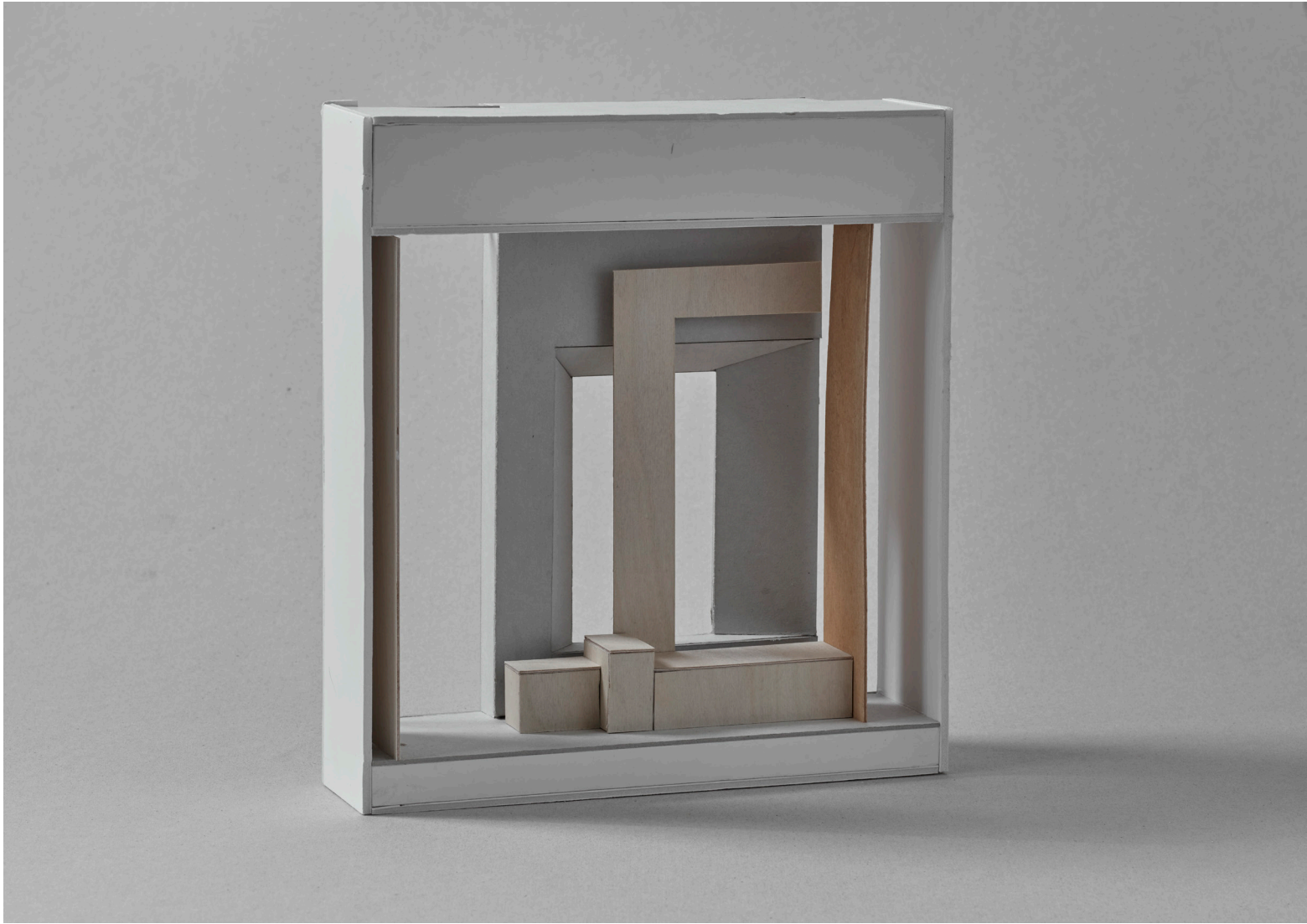




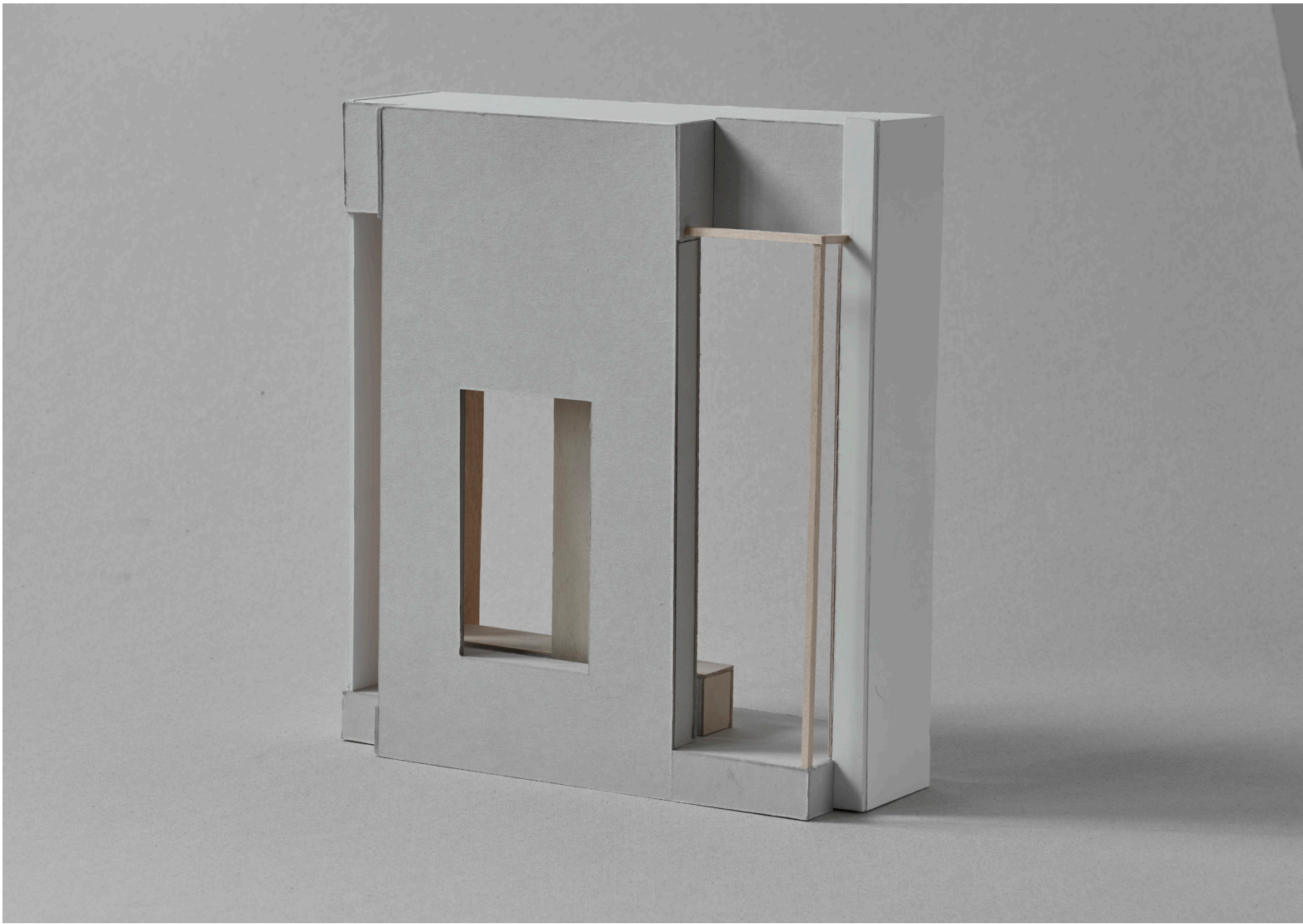




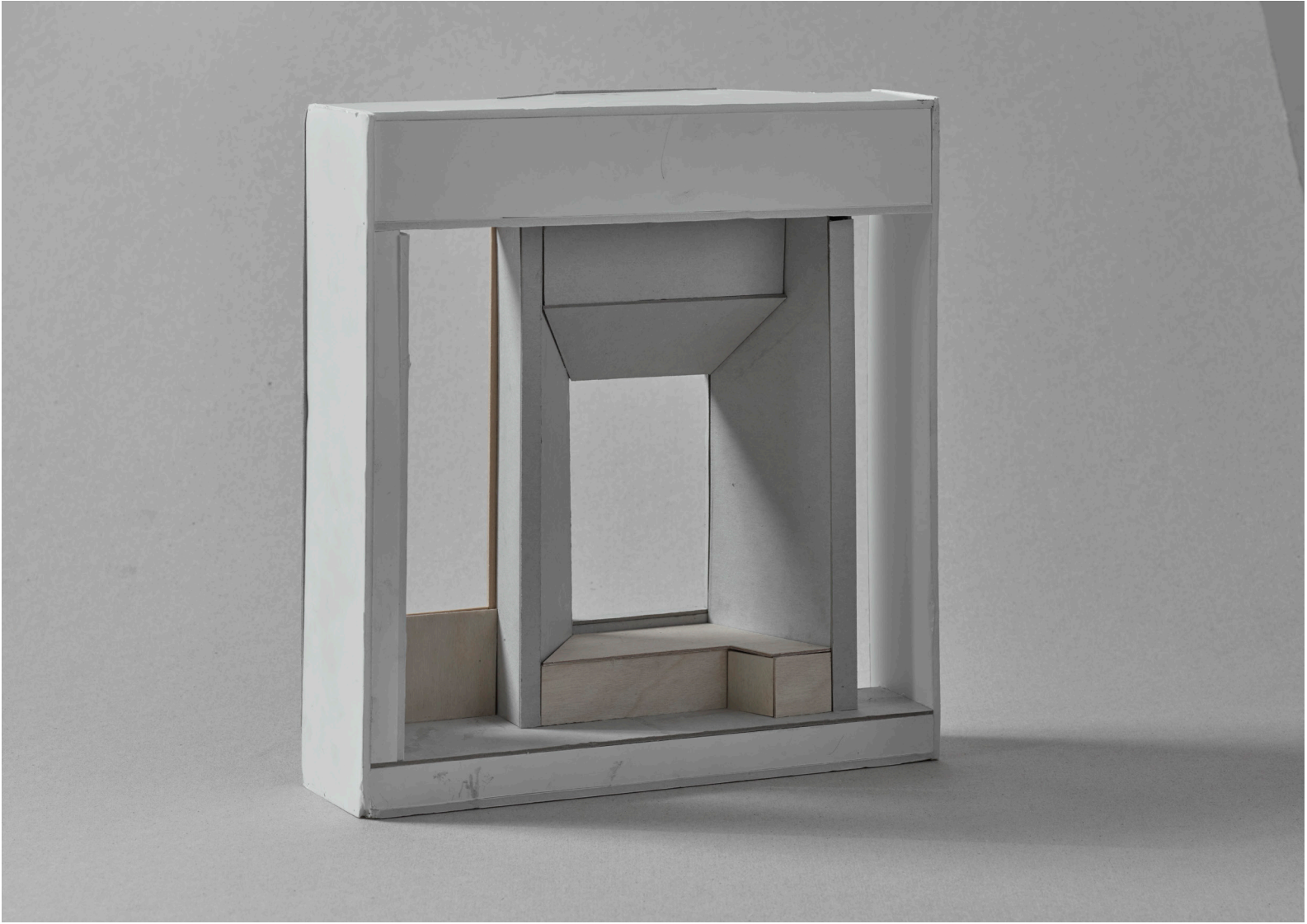


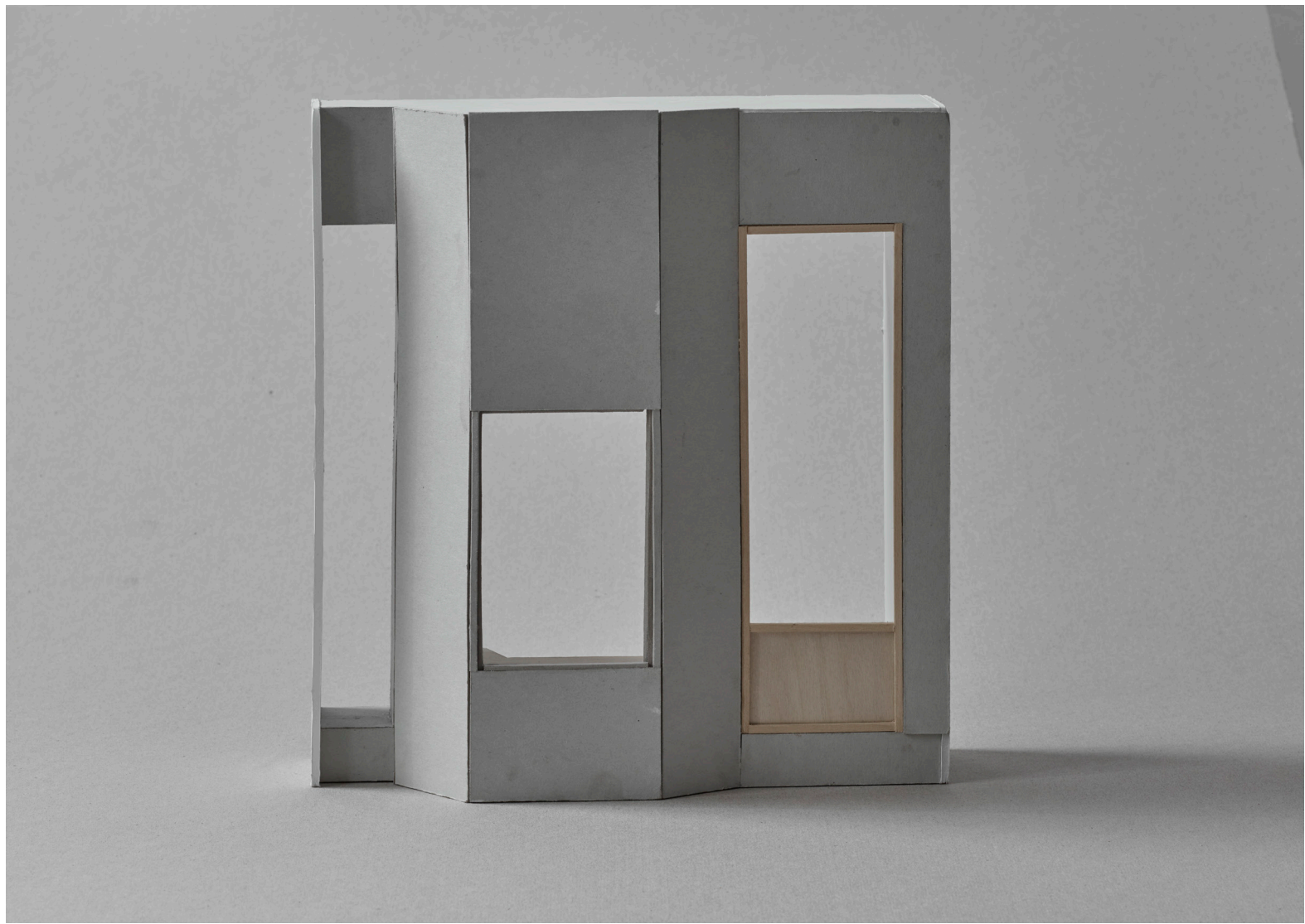






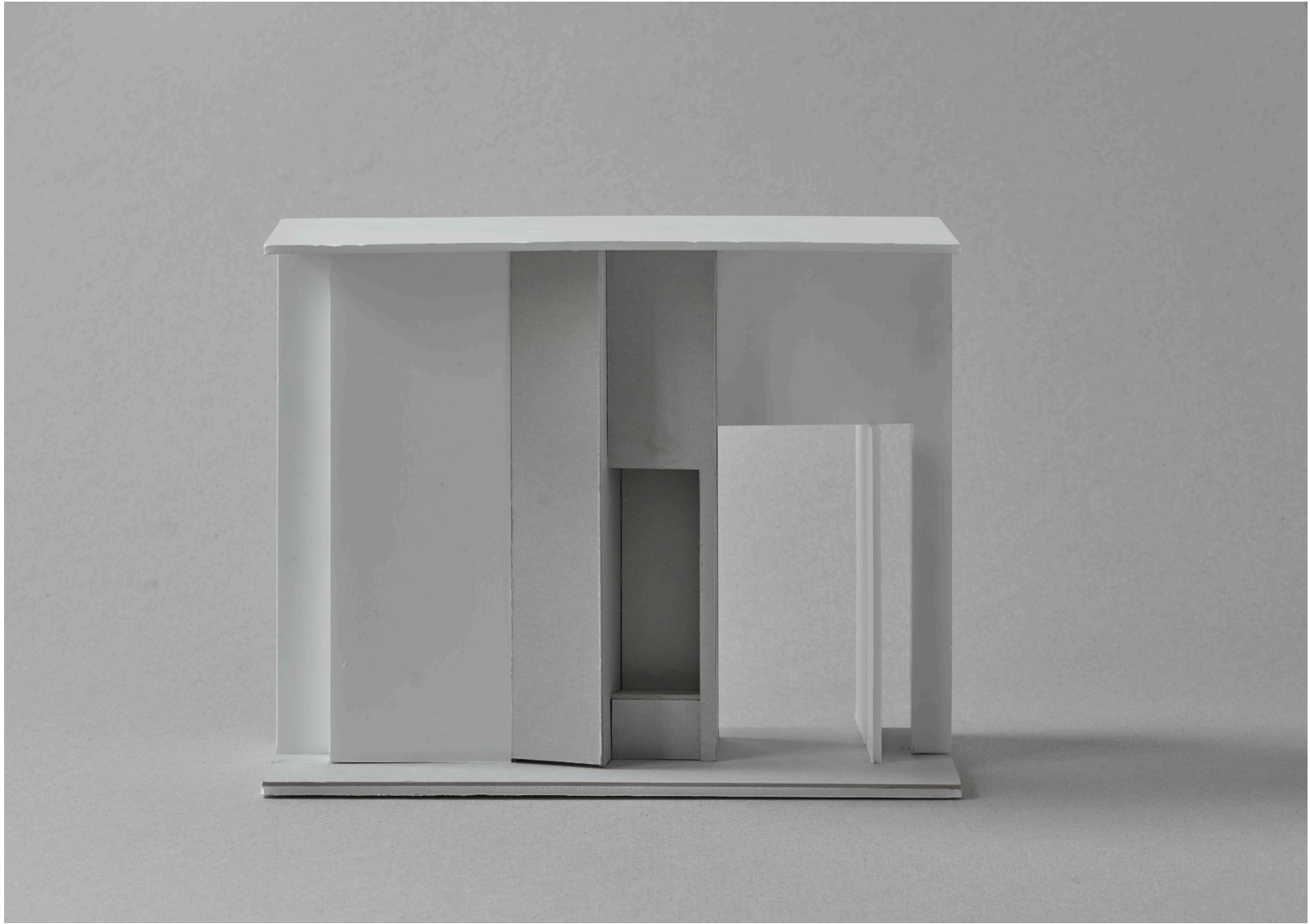


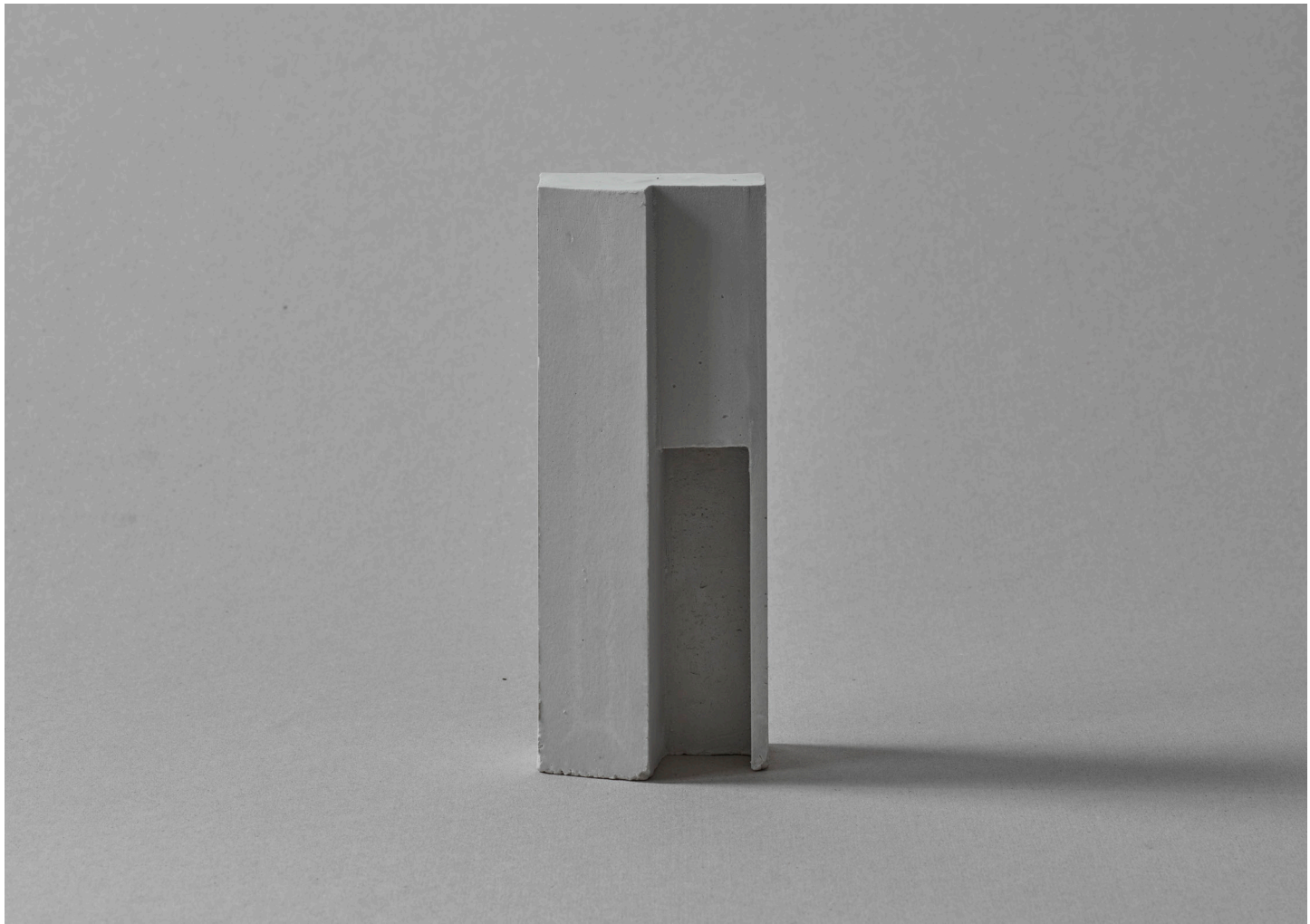




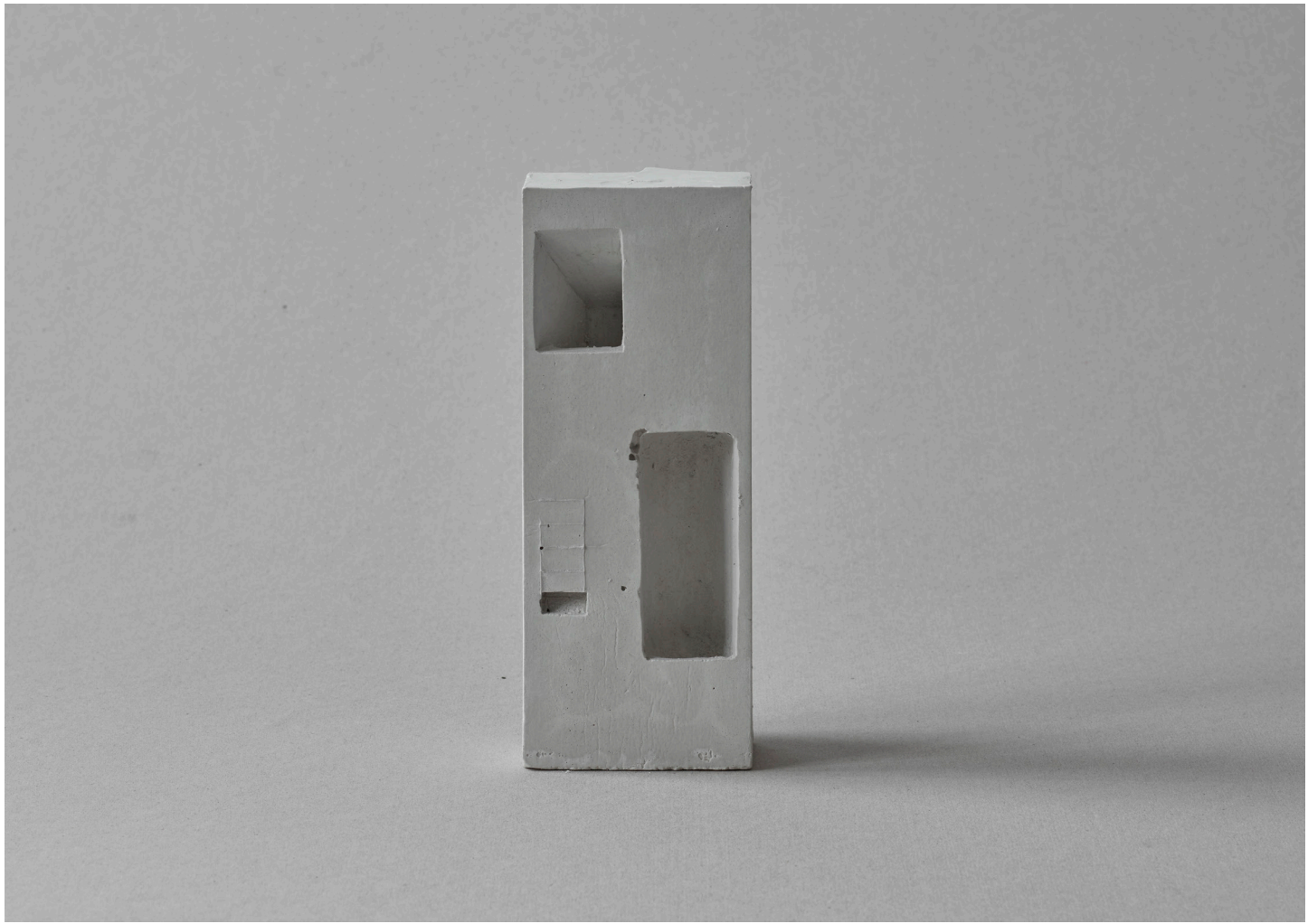


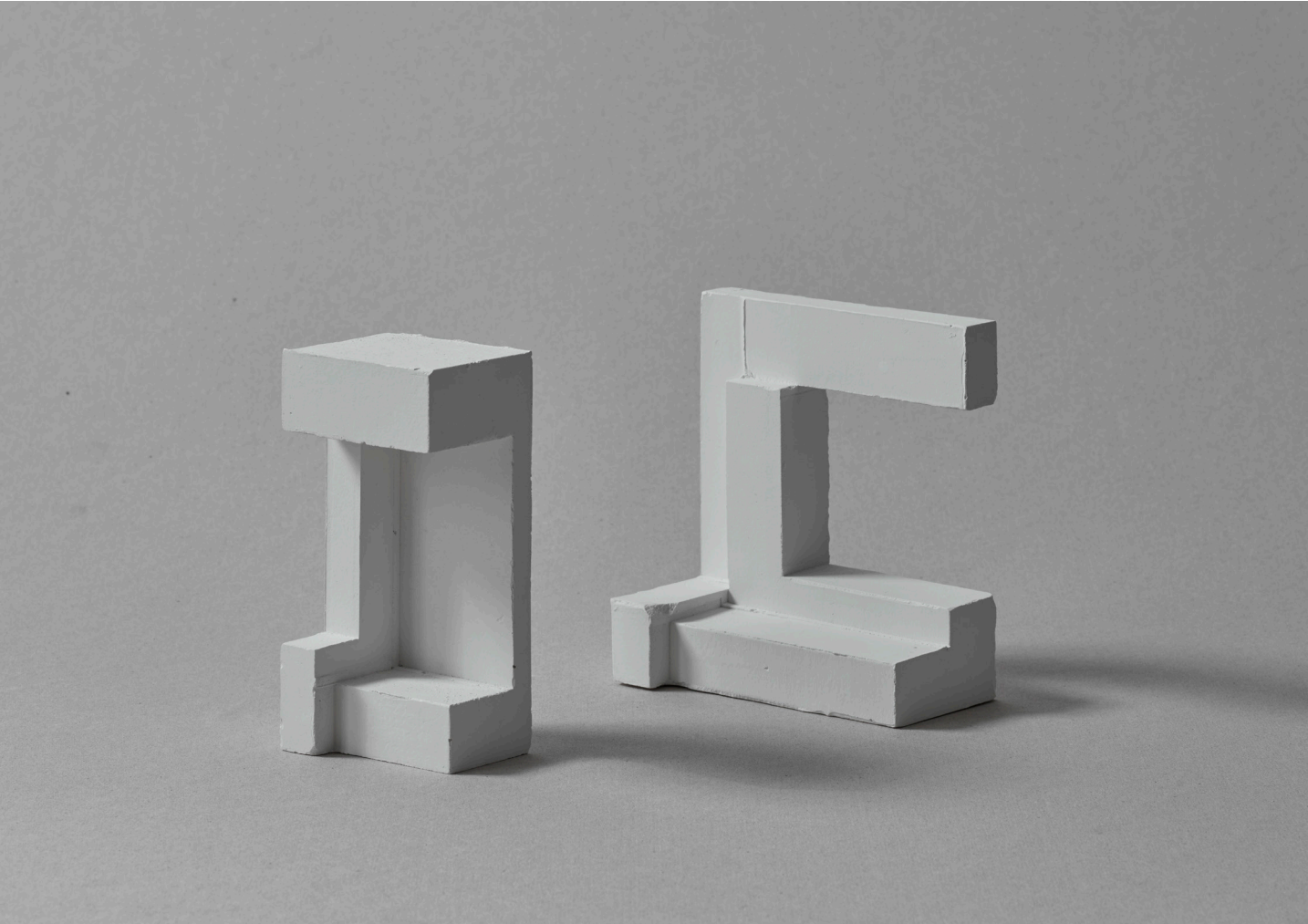


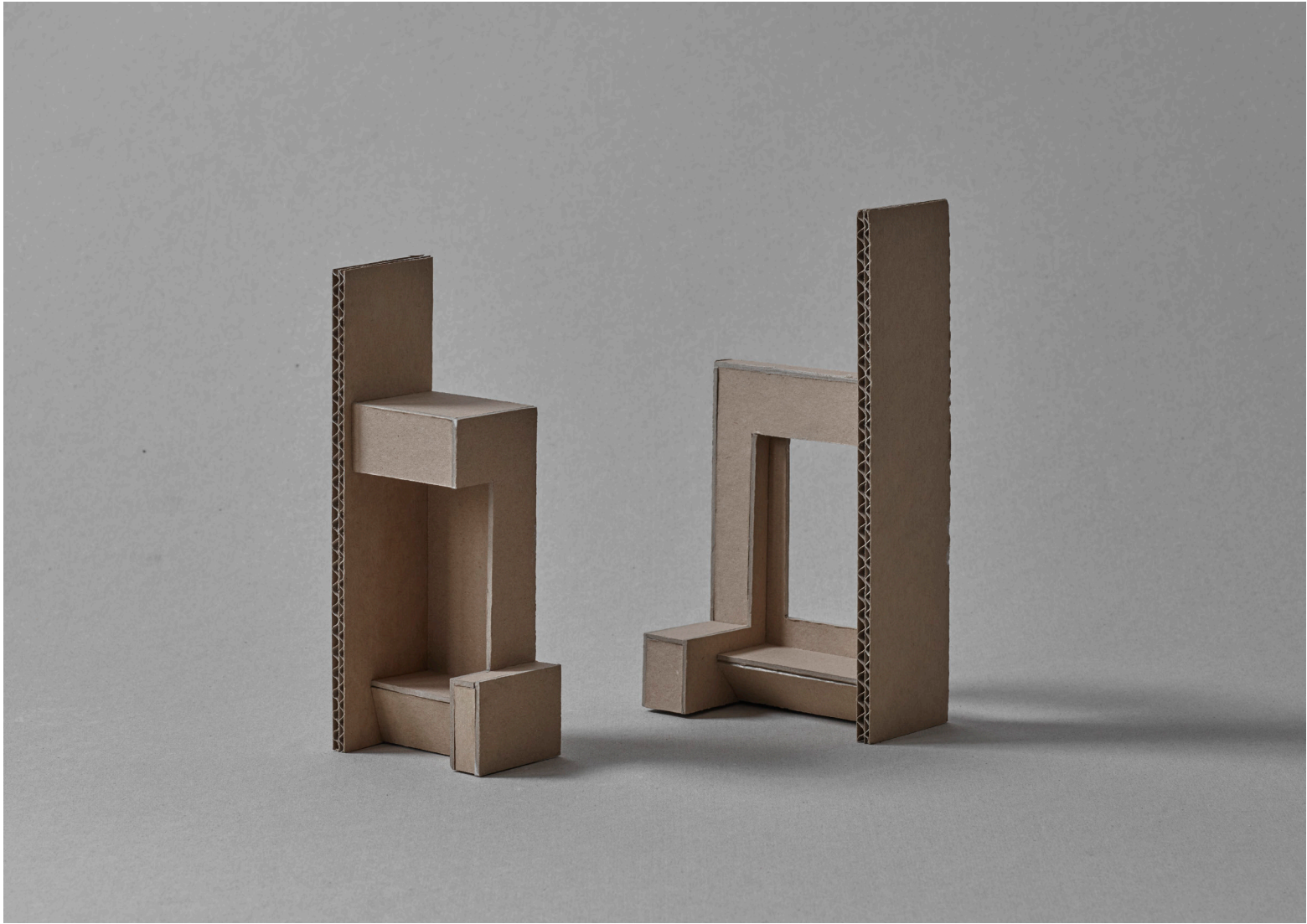




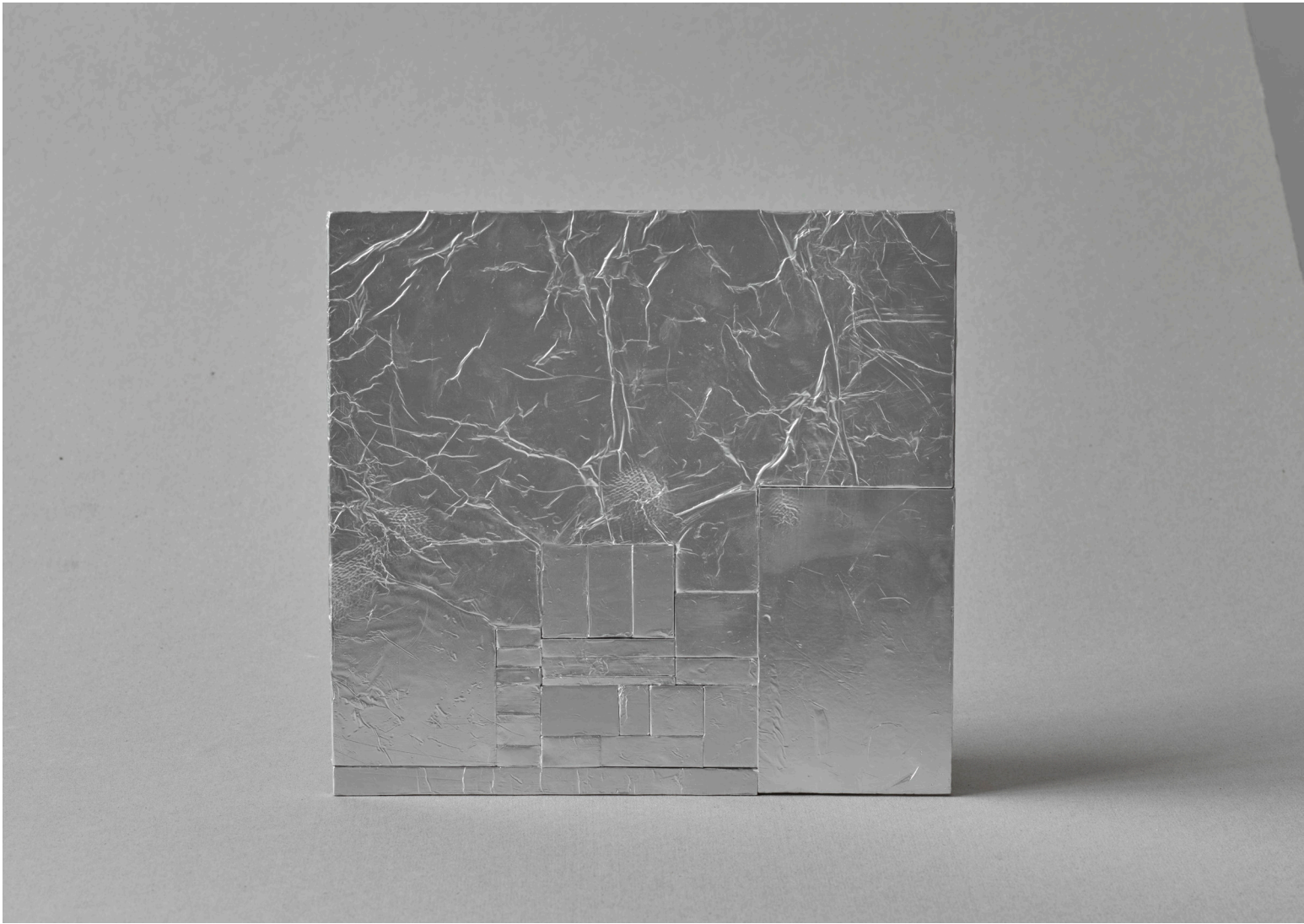










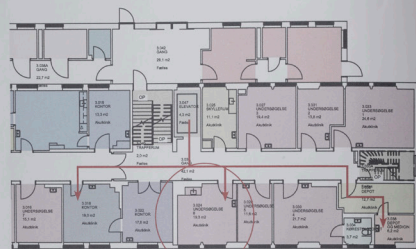


NURSE TREATMENT ROOM





RUM 6

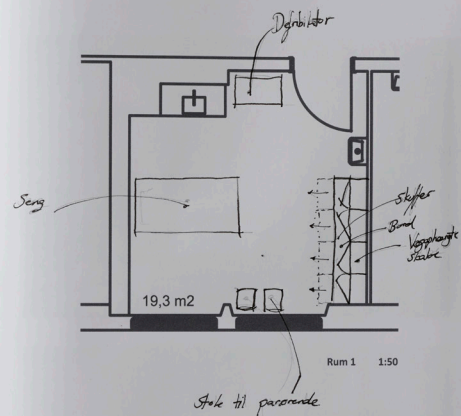


1:200

Rum 6 er det rum, som de fleste sygeplejersker bedst kan lide at arbejde pga. det er lyst, stort med god plads med adgang hele vejen rundt om sengen, der er aldrig direkte lys, da det er væk fra solsiden/sommervarme, så temperaturen er god. Der er meget udstyr og en del monteret på væggene. Godt overvågningssystem.

Er tæt på sygeplejerskestørelse, medicin- og skyllerummet.

RUM 6



Rum 1 1:50





ELM  
SILK

Dansk Dekor Laminat A/S  
Tel: +45 7462 8000 Fax: +45 7462 7101







