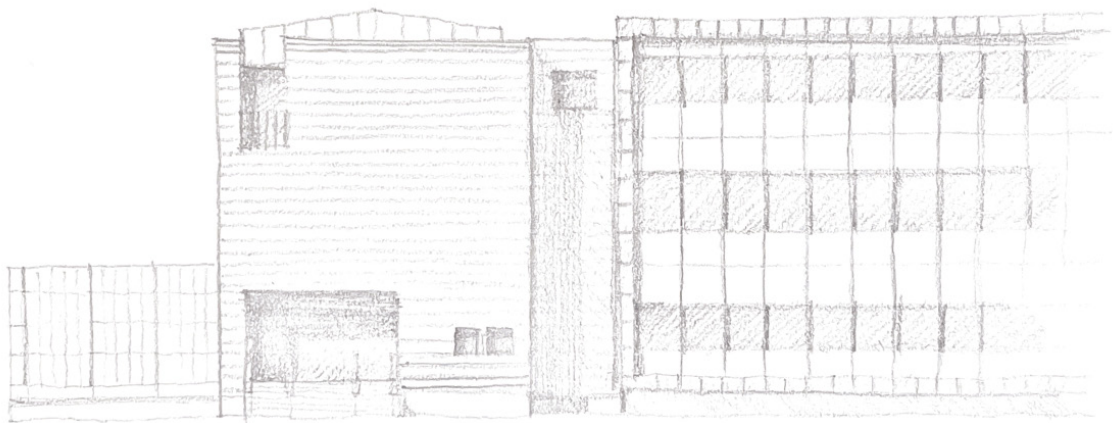


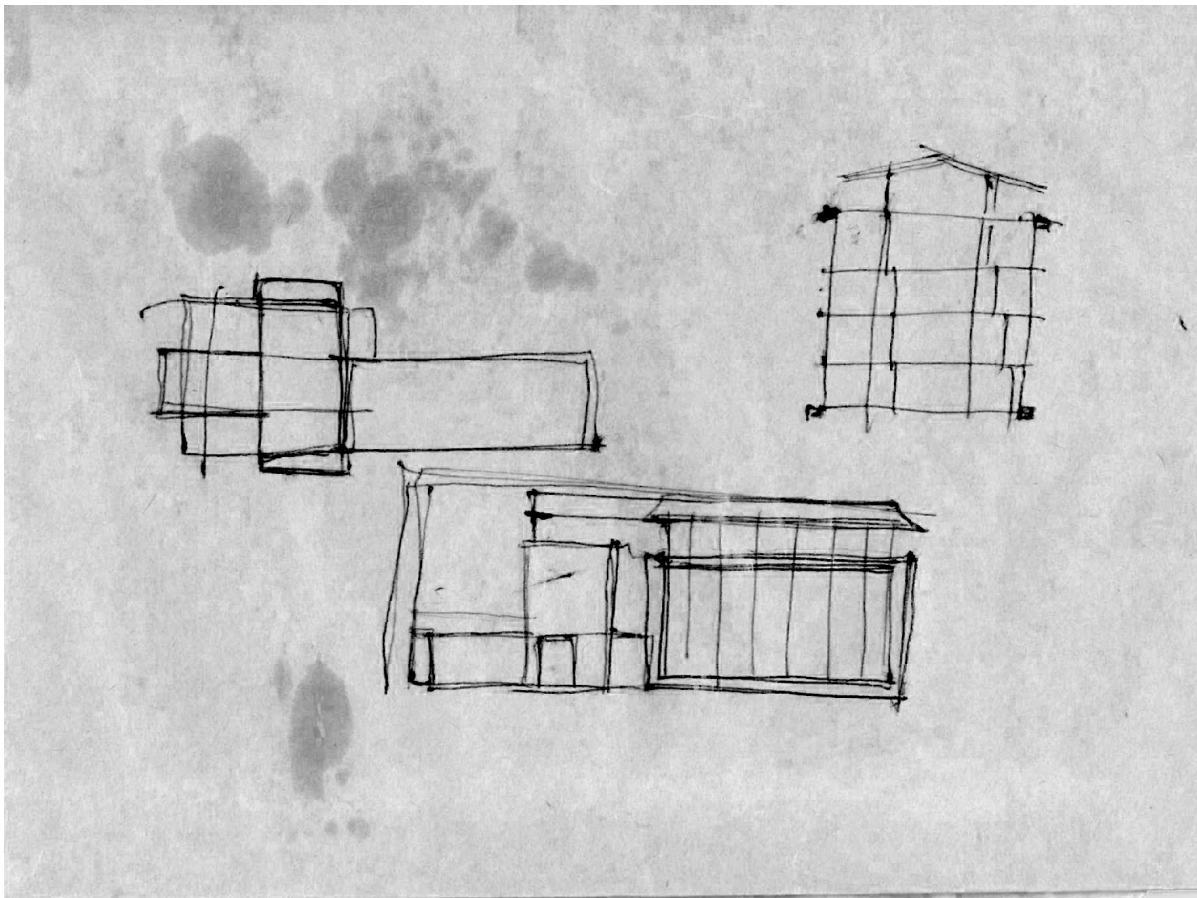
PROCES

Vestre Stationsvej 8-10

Af Cecilie Høgsberg Knudsen og Karoline Kjerkegaard

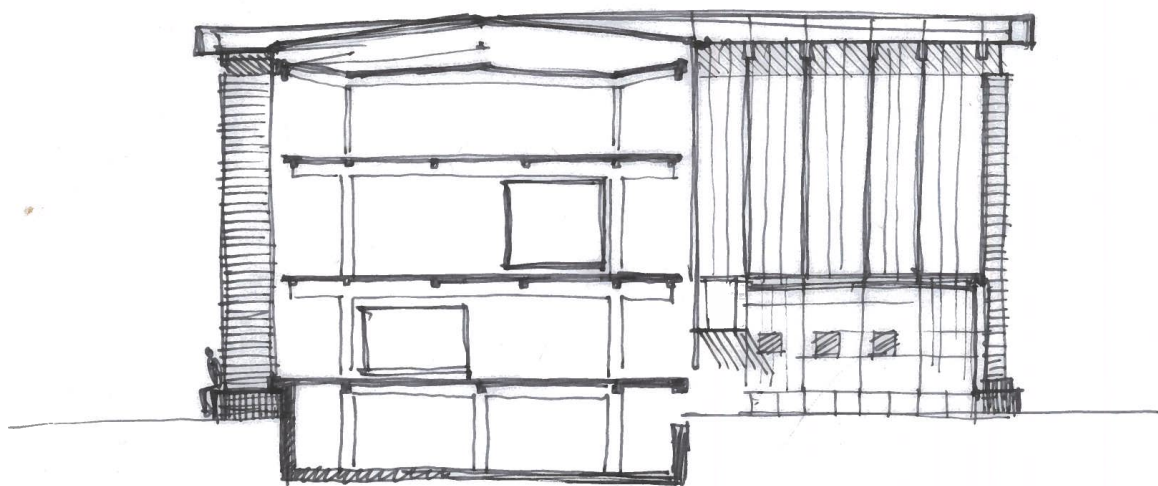


Facadeskitse
Eksisterende forhold



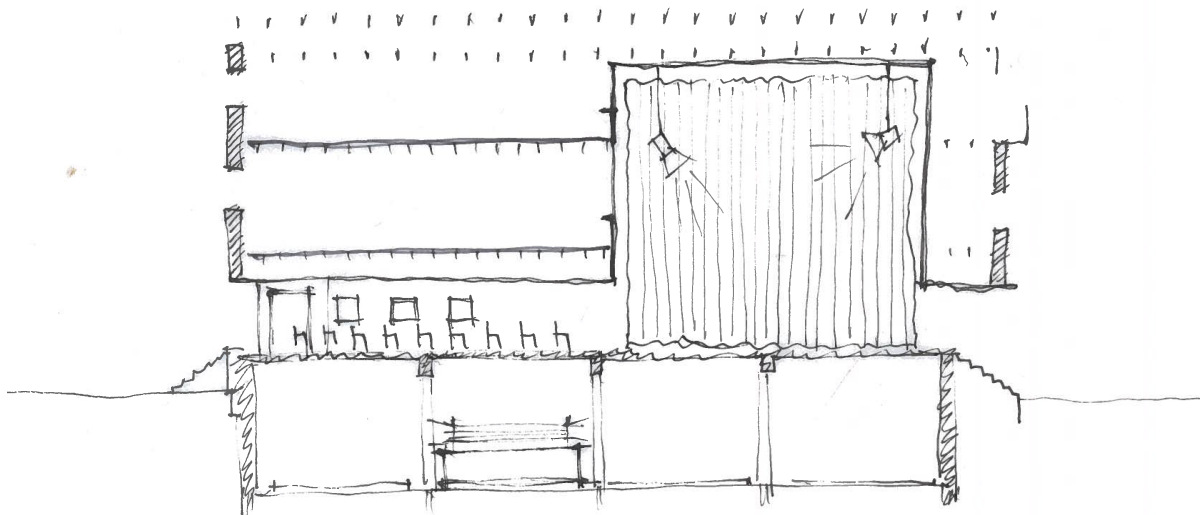
Facadeskitse
Fremtidige forhold

Indledende ideskitser



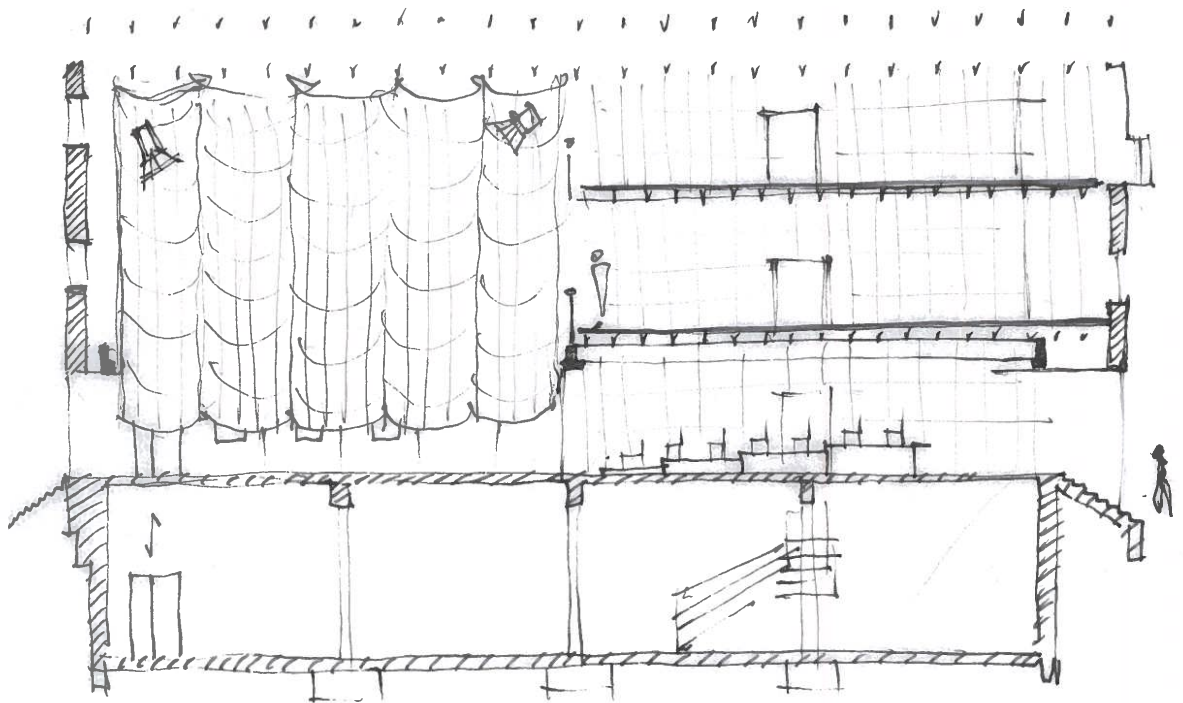
Snitskitse
Fremtidige forhold

Indledende ideskitse
Snit gennem 60'er bygning



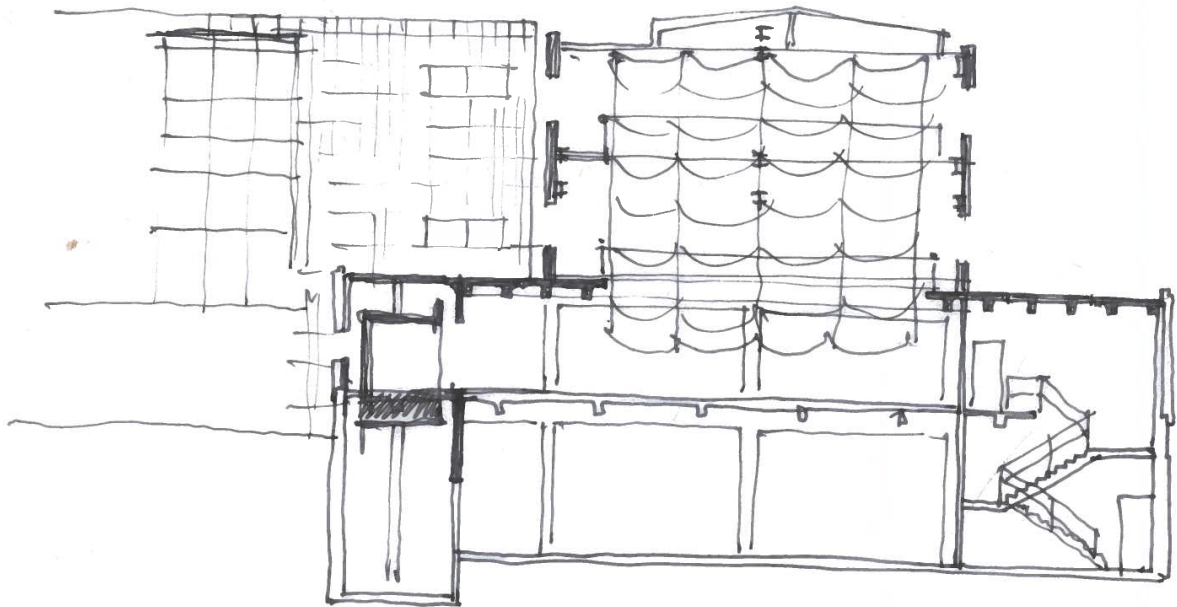
Snitskitse
Fremtidige forhold

Indledende ideskitse
Snit gennem 90'er tilbygning



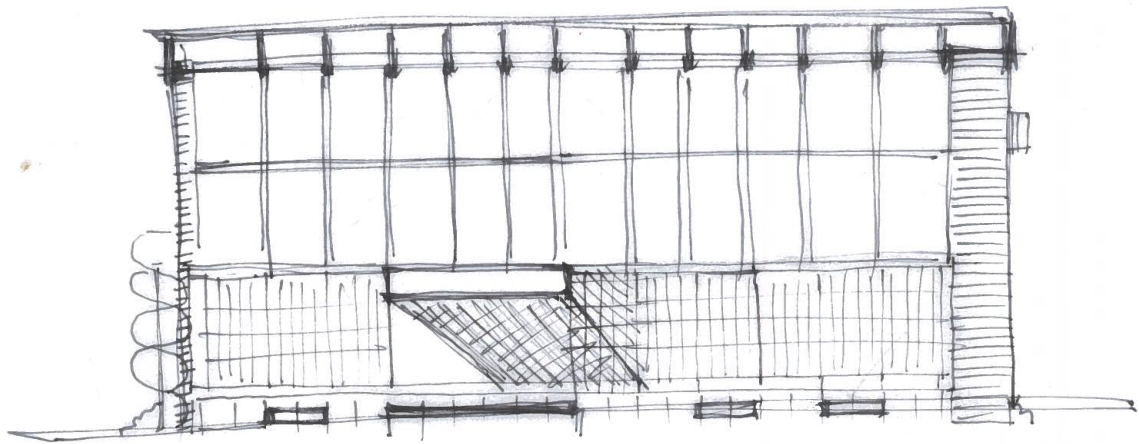
Snitskitse
Fremtidige forhold

Indledende ideskitse
Snit gennem 90'er tilbygning



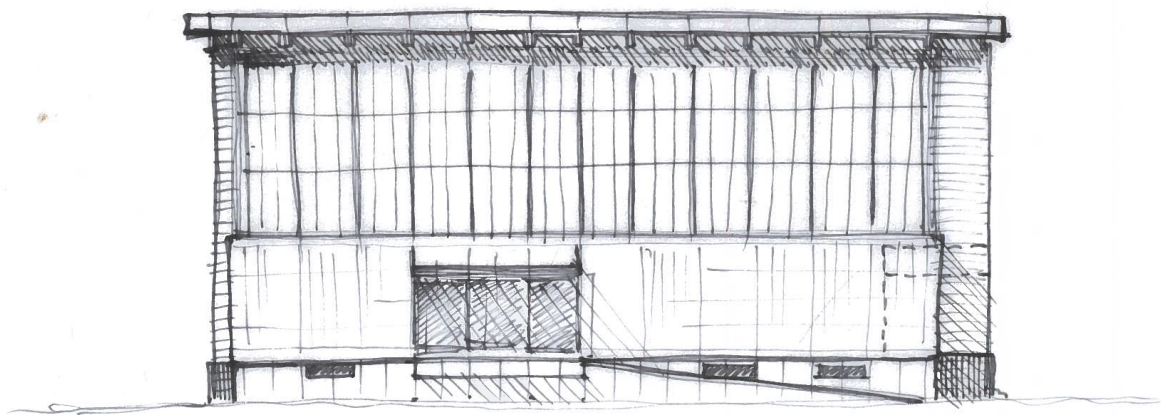
Snitskitse
Fremtidige forhold

Indledende ideskitse
Snit gennem 90'er tilbygning



Facadeskitse
Fremtidige forhold

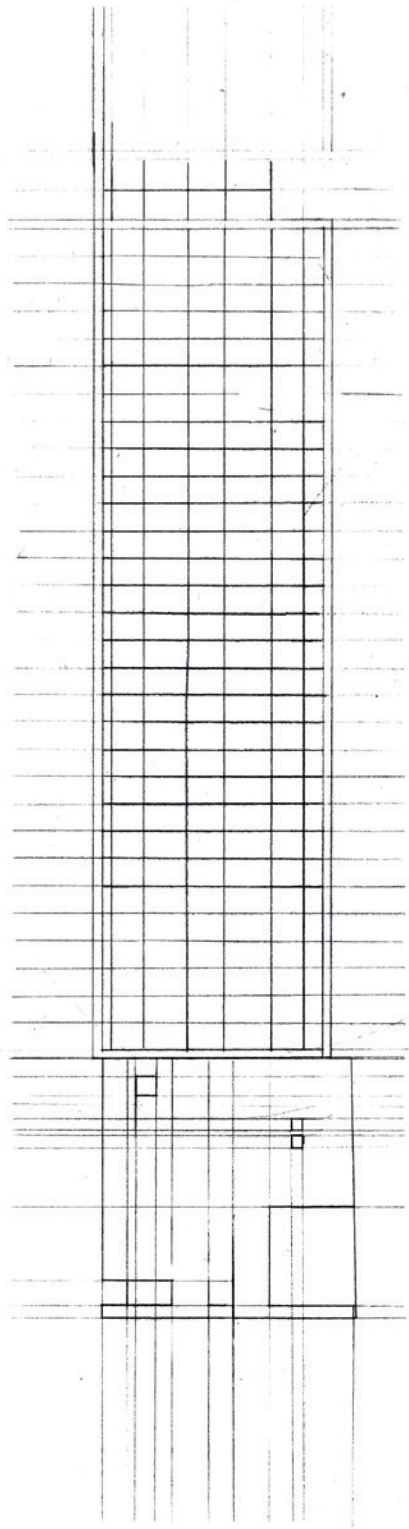
Indledende ideskitse
Østfacade



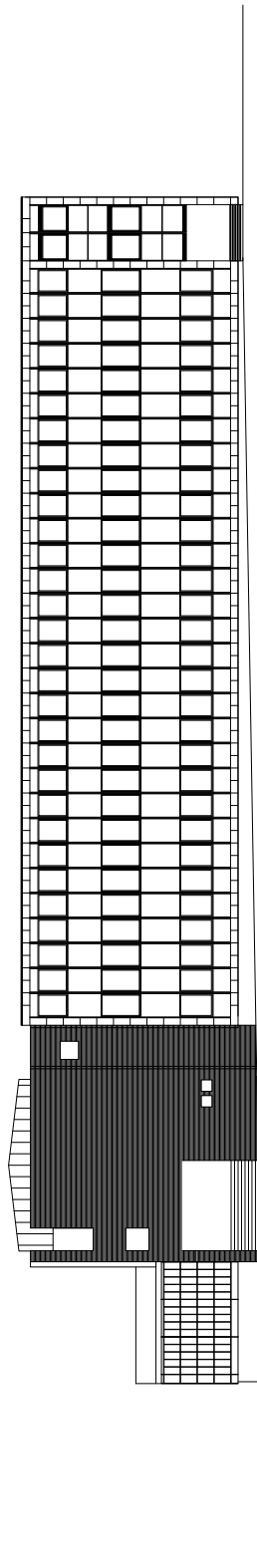
Facadeskitse
Fremtidige forhold

Indledende ideskitse
Østfacade

STUDIER AF NYE FACADER

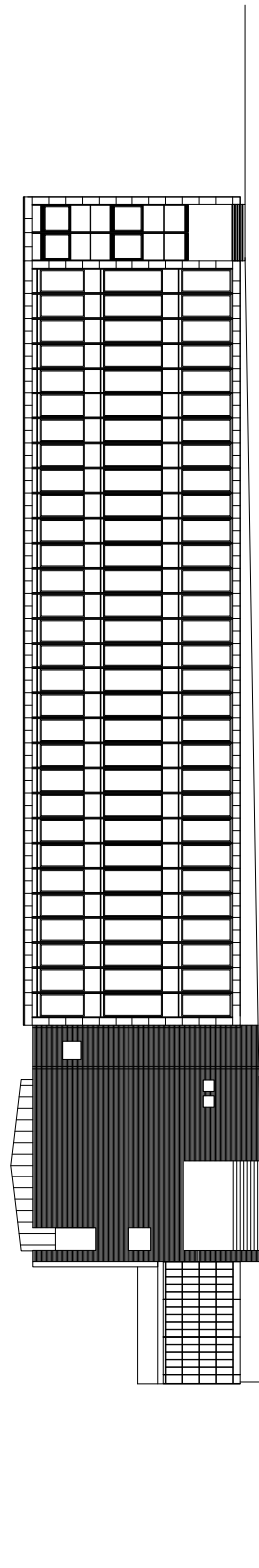


Facadeproportioner
Eksisterende forhold



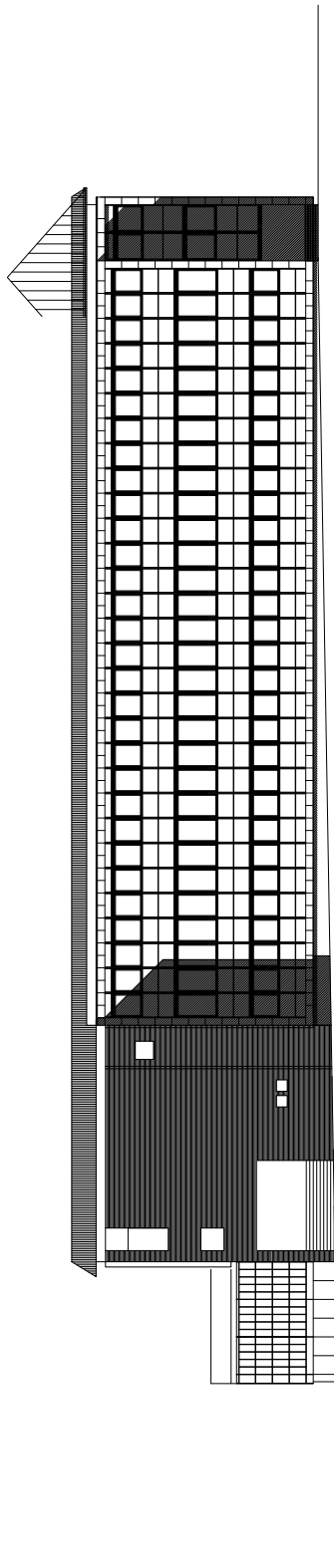
Facadeskitse
Fremtidige forhold

Bevaring af brystning
Vinduer gjort højere mod loft



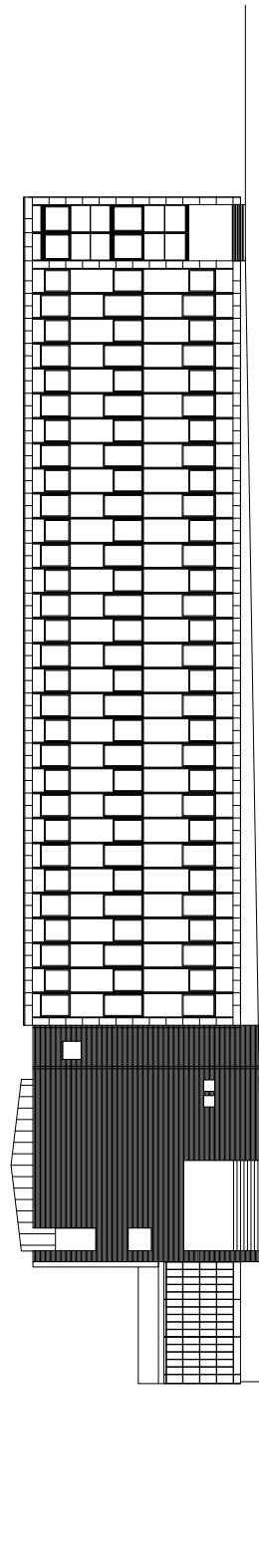
Facadeskitse
Fremtidige forhold

Vinduer fra guvl til loft



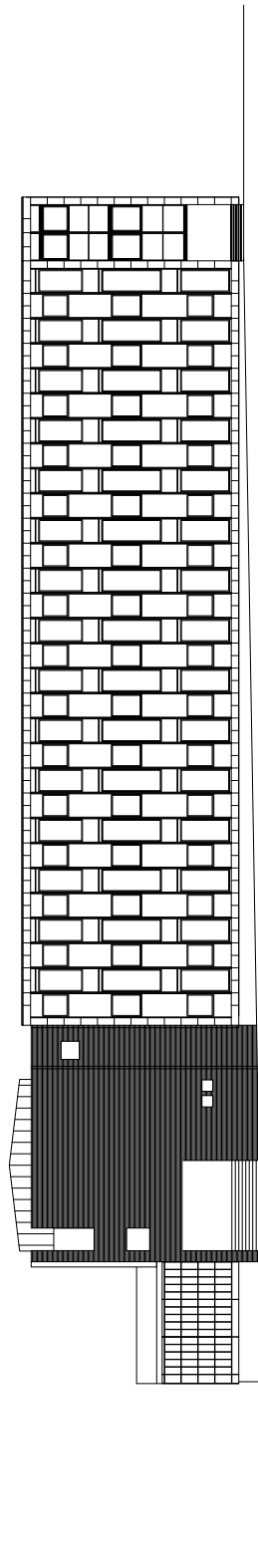
Facadeskitse
Fremtidige forhold

Ny facadeproportionalitet



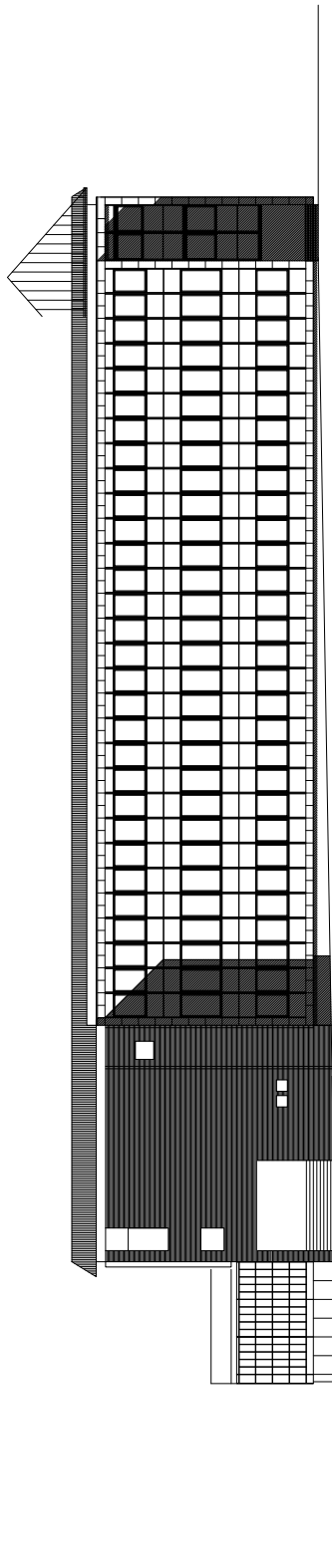
Facadeskitse
Fremtidige forhold

Bevaring af brystning
Skiftevis vinduer gjort højere mod
loft og bevaring af eksisterene
vinduer



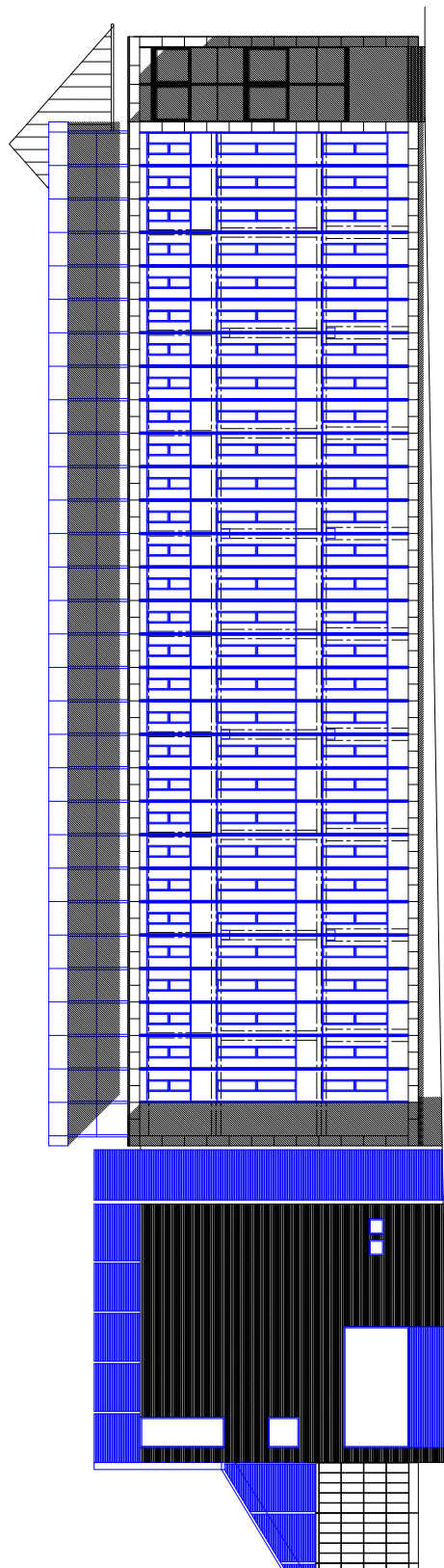
Facadeskitse
Fremtidige forhold

Bevaring af brystning
Skiftevis vinduer fra gulv til loft og
bevaring af eksisterene vinduer



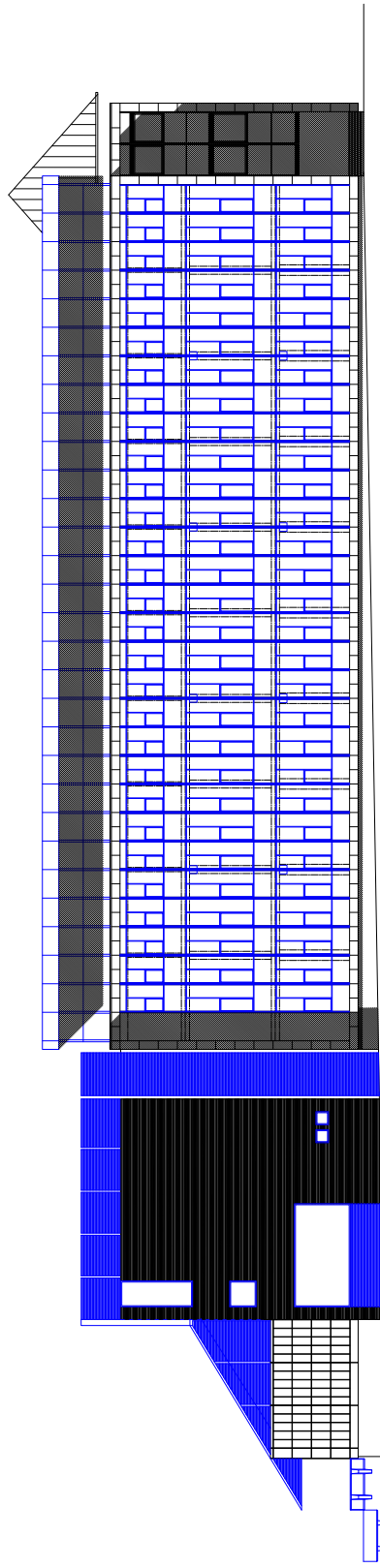
Snit og facade skitse
Fremtidige forhold

Ny facadeproportionalitet
Facade elementer går op i tre



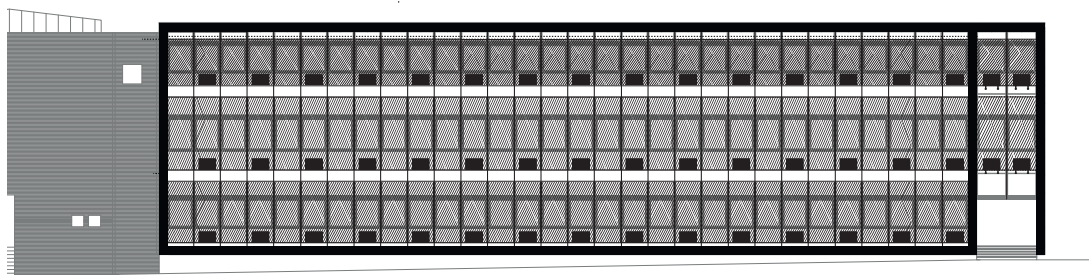
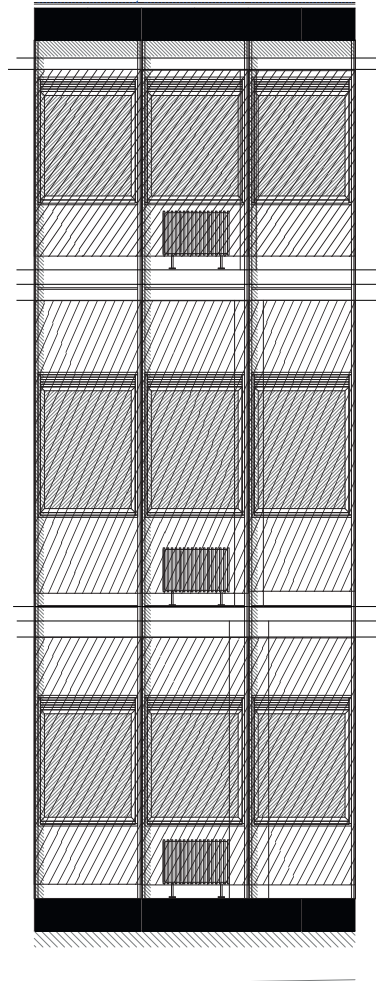
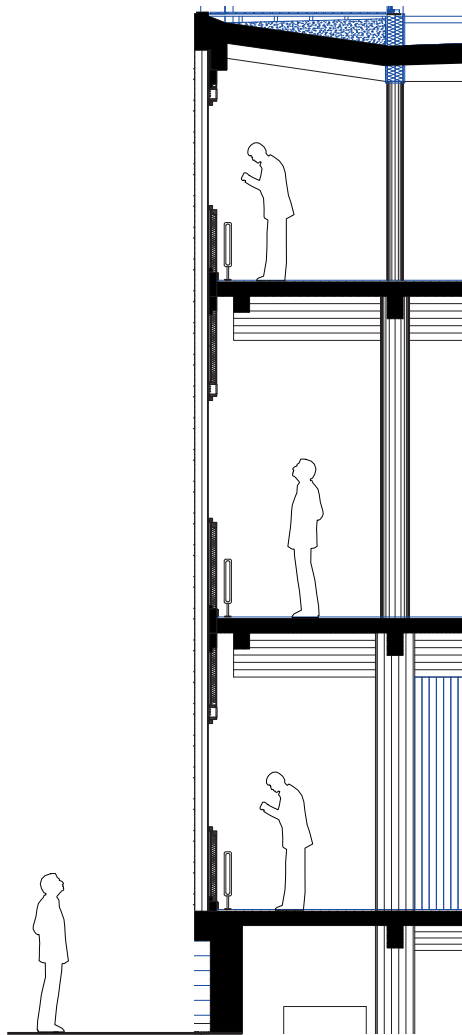
Snit og facade skitse
Fremtidige forhold

Ny opsprodsning af vinduespartier



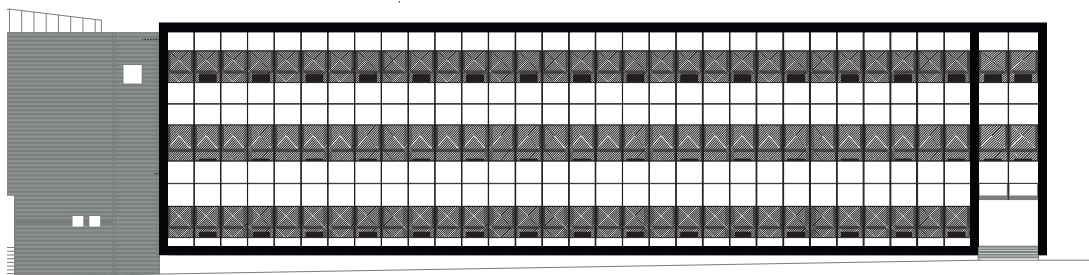
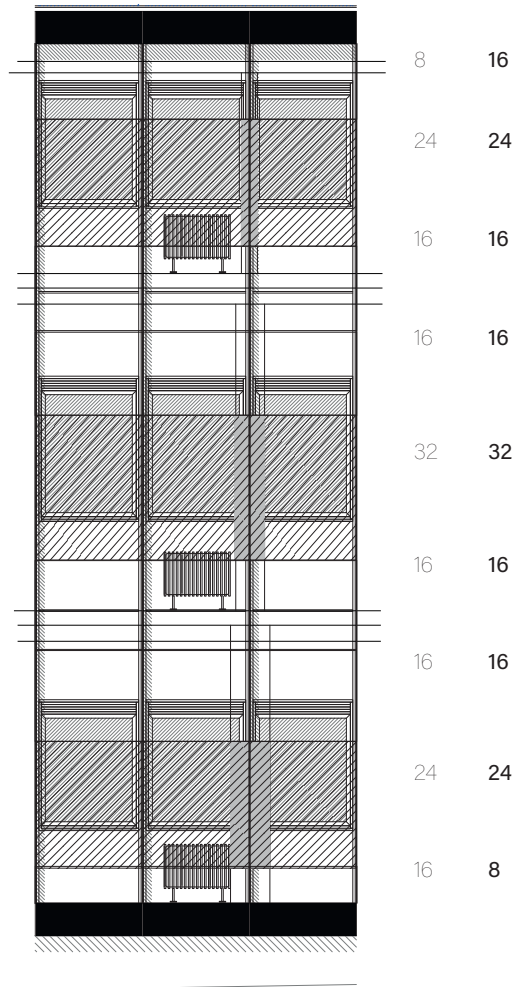
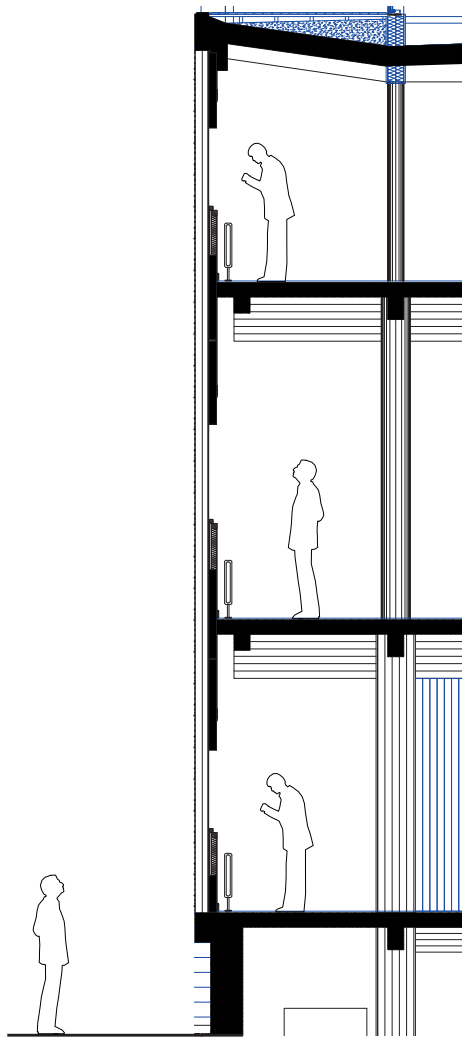
Snit og facade skitse
Fremtidige forhold

Ny opsprodsning af vinduespartier



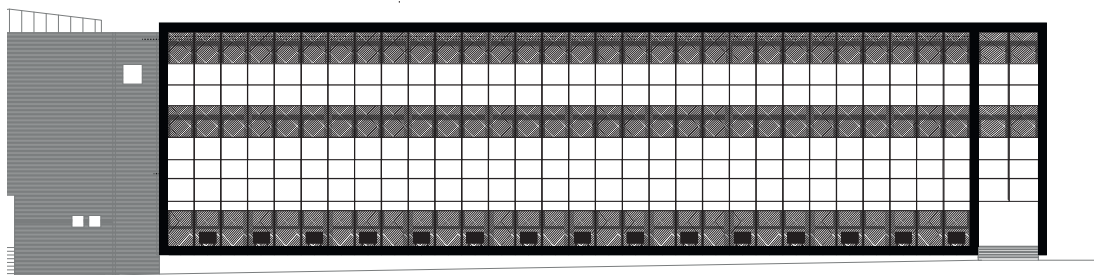
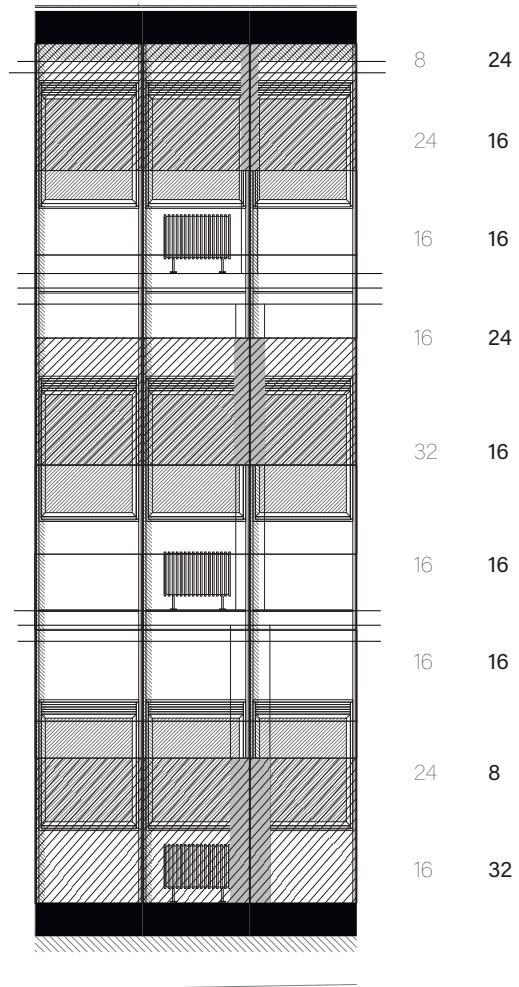
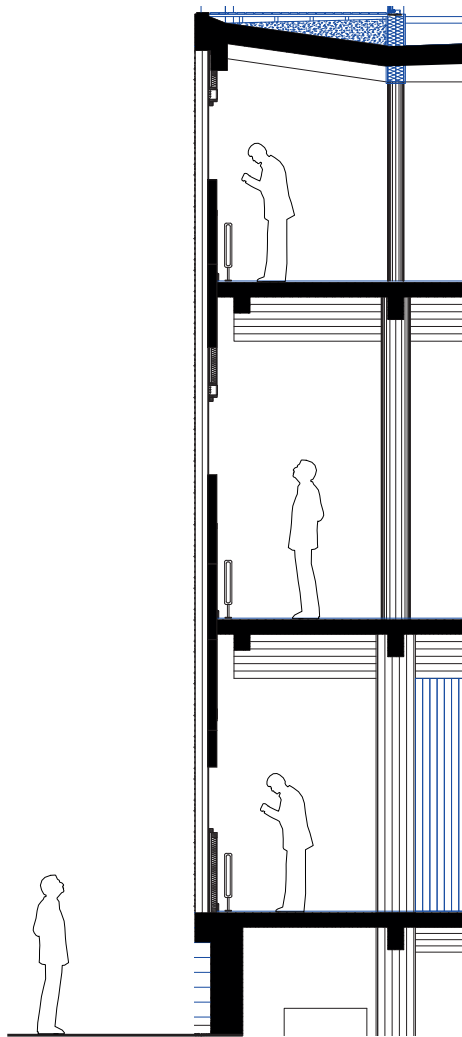
Snit og facade skitse
Fremtidige forhold

Vinduer så store som muligt



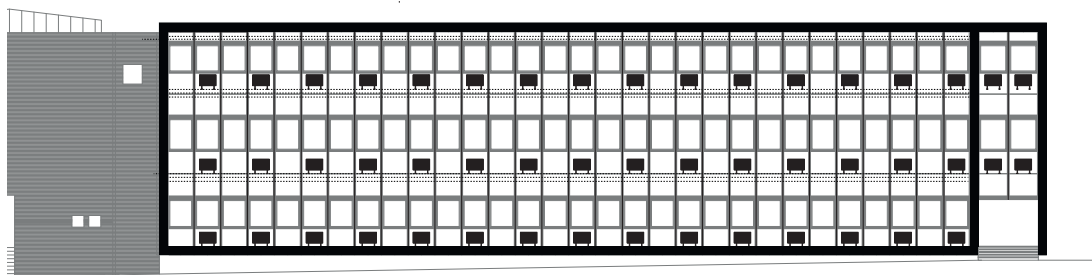
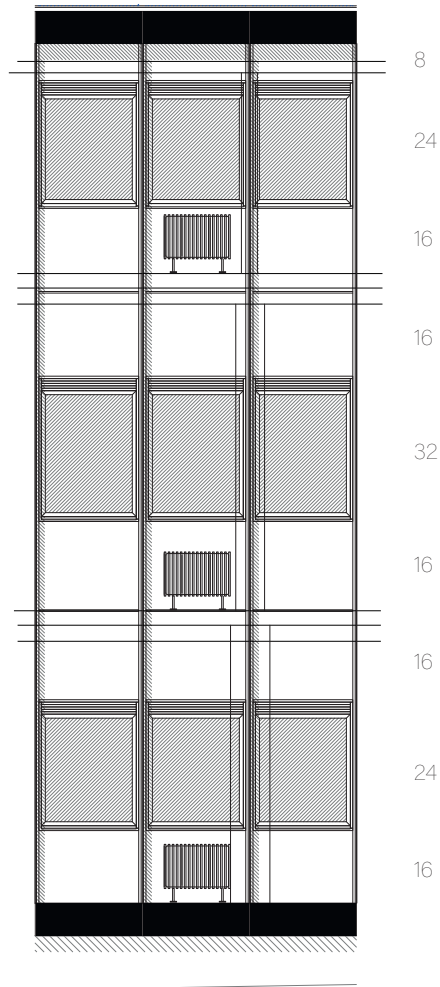
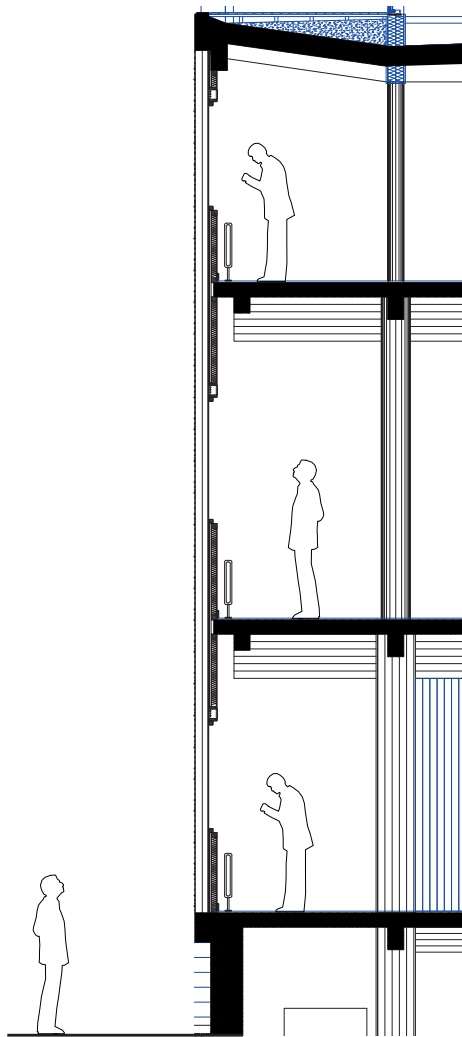
Snit og facade skitse
Fremtidige forhold

Eksisterende facadeproportionalitet
vendt på hovedet



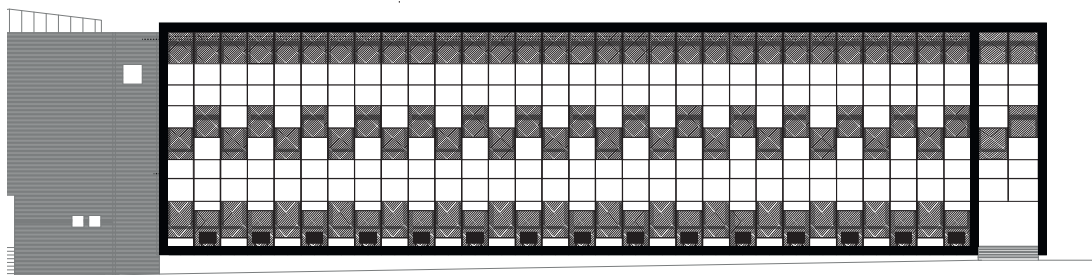
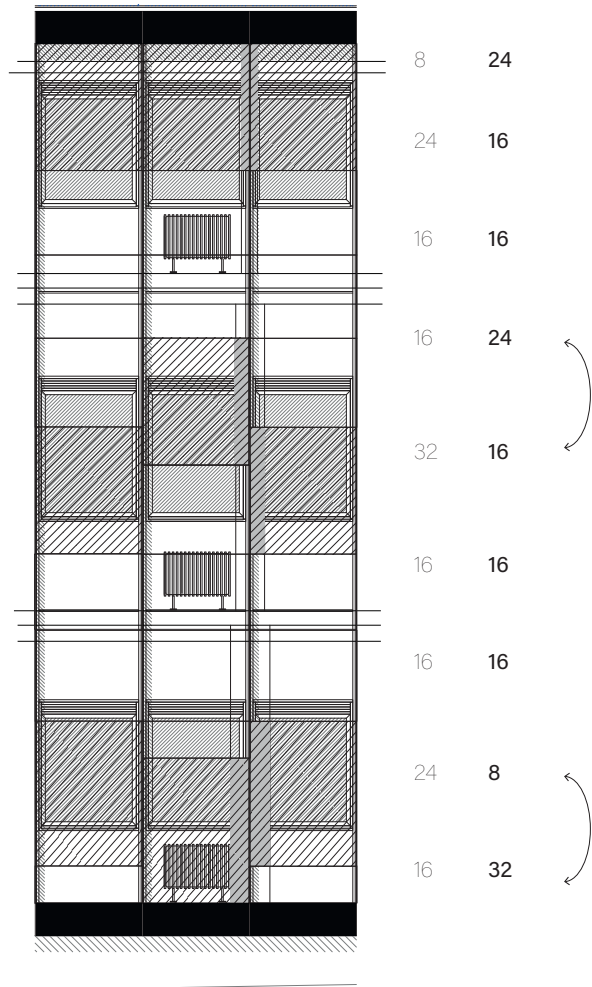
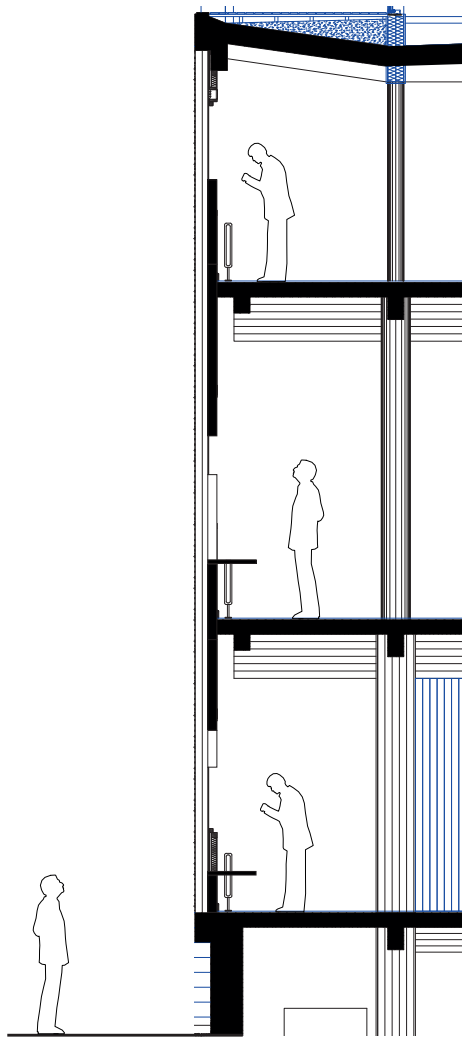
Snit og facade skitse
Fremtidige forhold

Eksisterende facadeproportionalitet
omrangeret



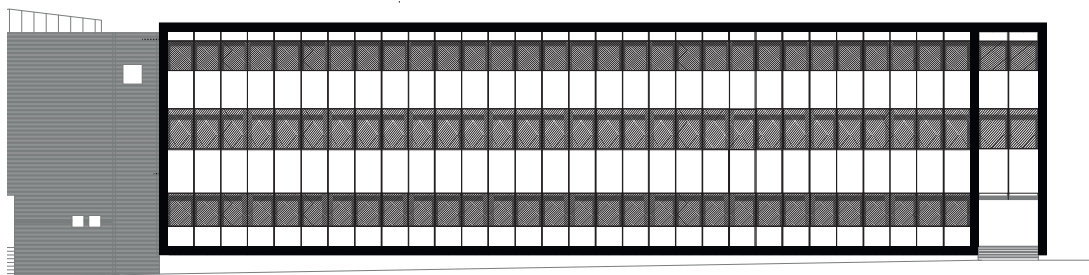
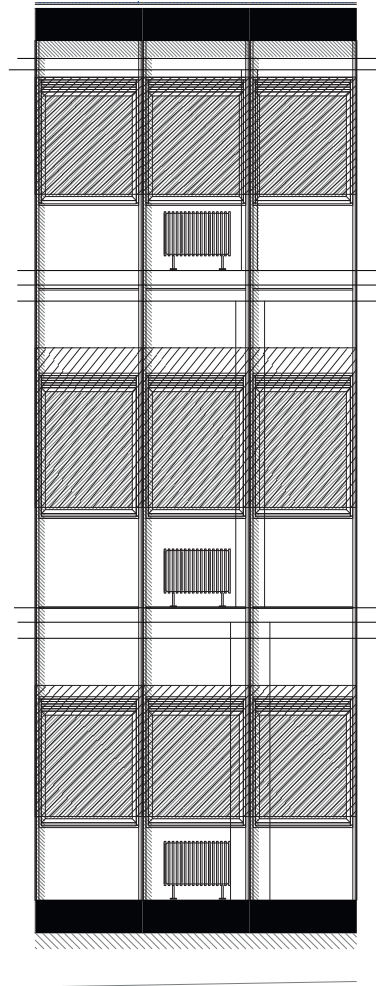
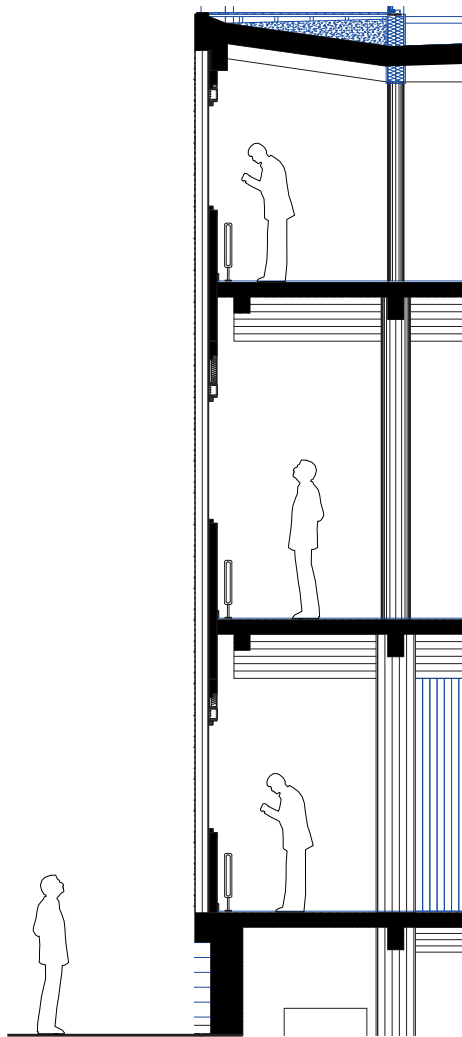
Snit og facade skitse
Fremtidige forhold

Eksisterende facadeproportionalitet
omrangeret



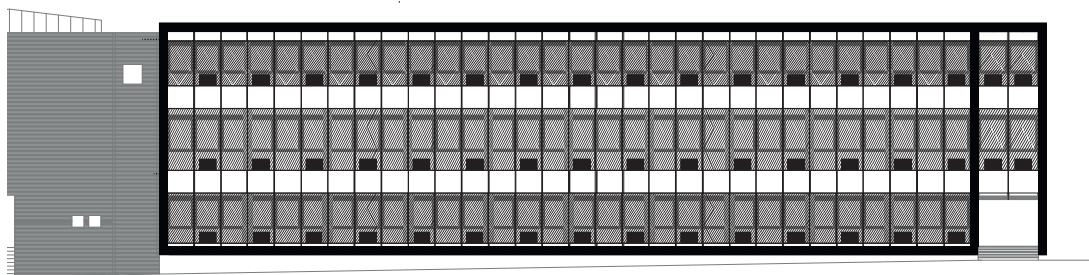
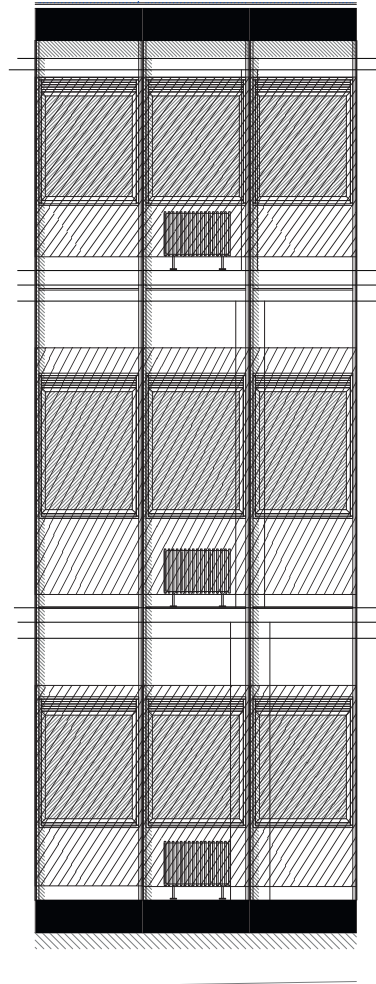
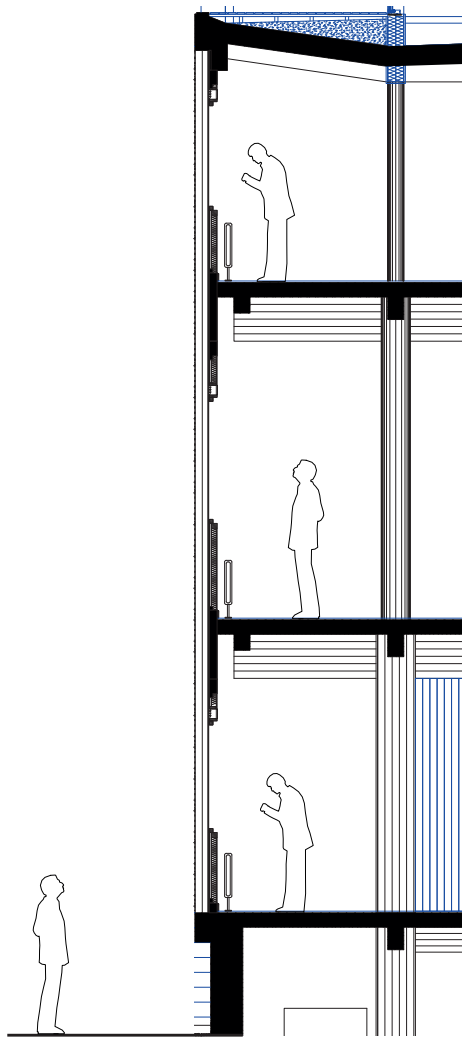
Snit og facade skitse
Fremtidige forhold

Eksisterende facadeproportionalitet
omrangeret



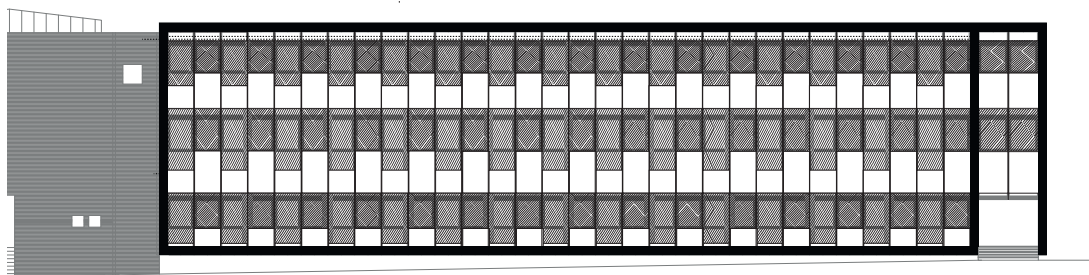
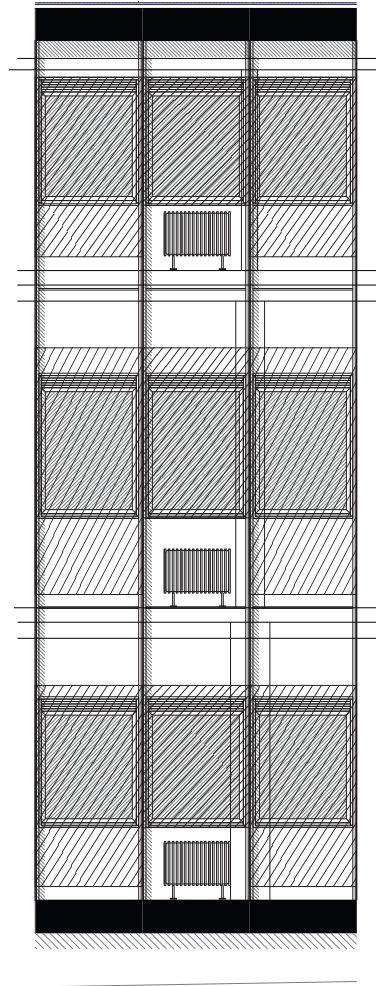
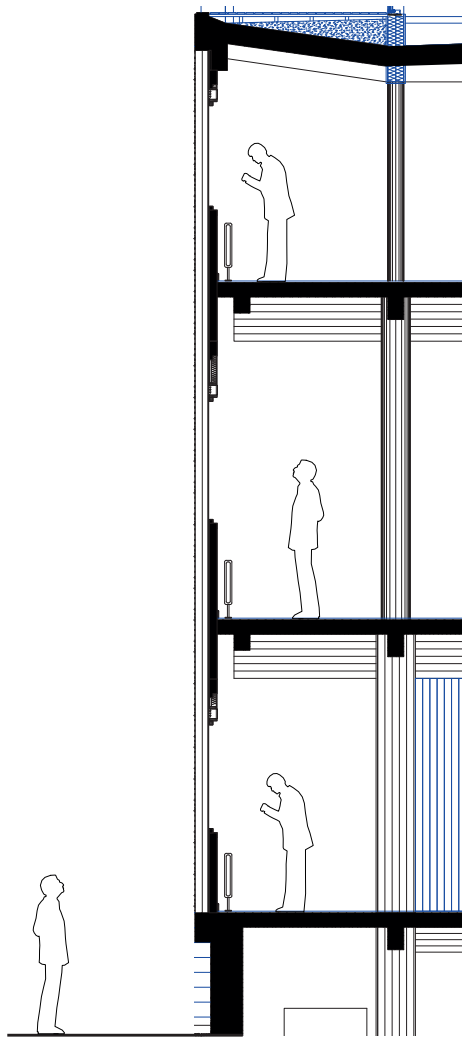
Snit og facade skitse
Fremtidige forhold

Bevaring af brystning
Vinduer gjort højere mod loft



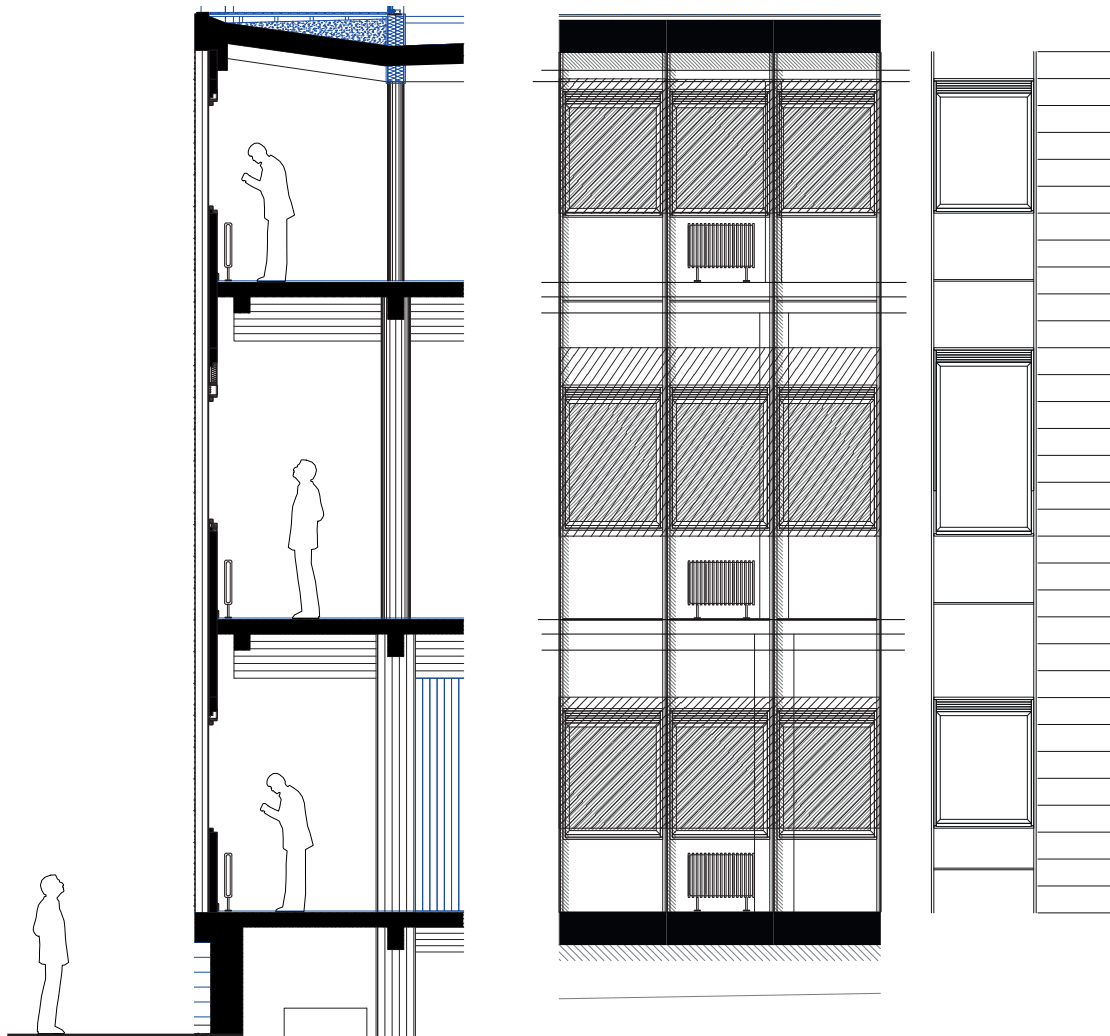
Snit og facade skitse
Fremtidige forhold

Vinduer fra gulv til loft



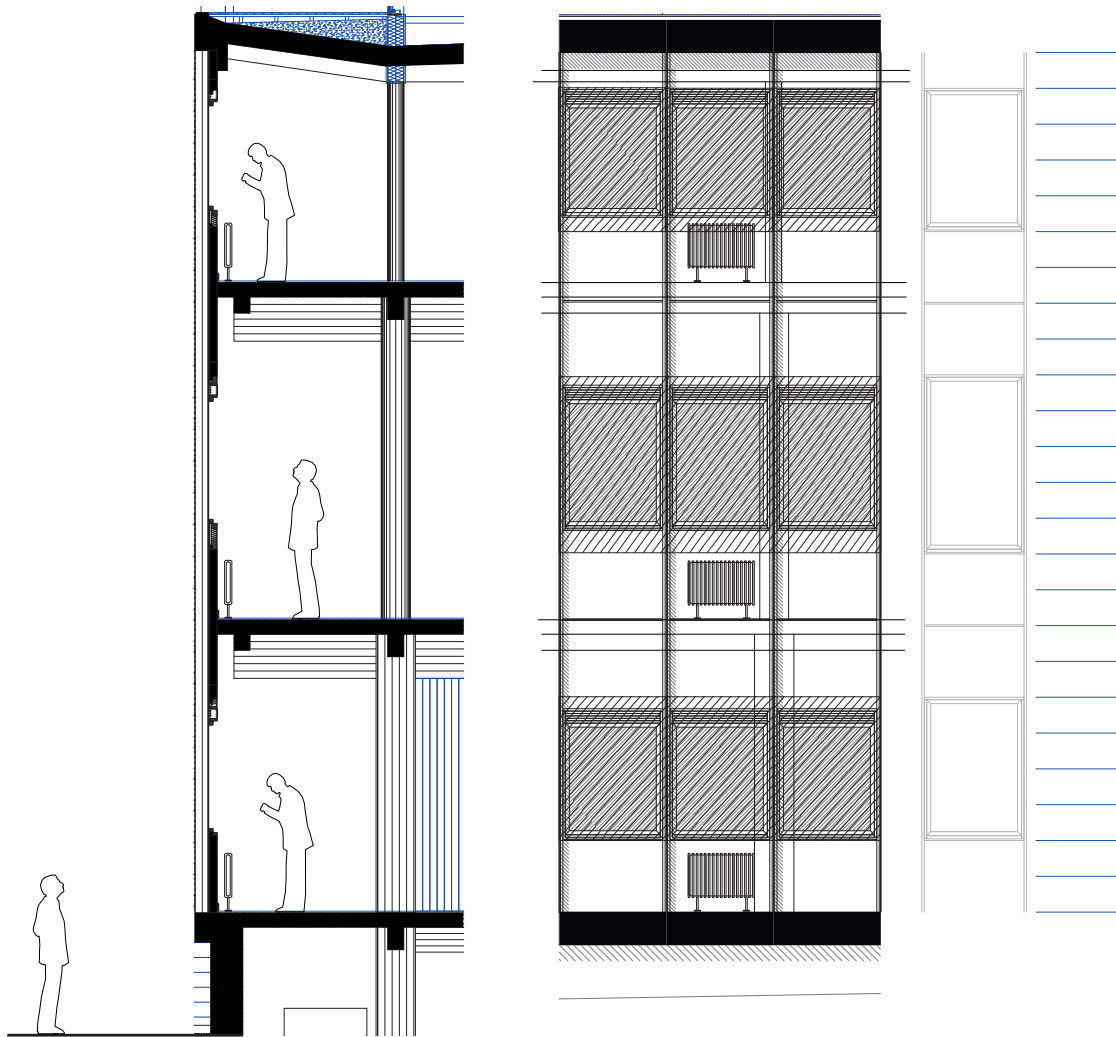
Snit og facade skitse
Fremtidige forhold

Bevaring af brystning
Skiftevis vinduer fra gulv til loft og
bevaring af eksisterene vinduer



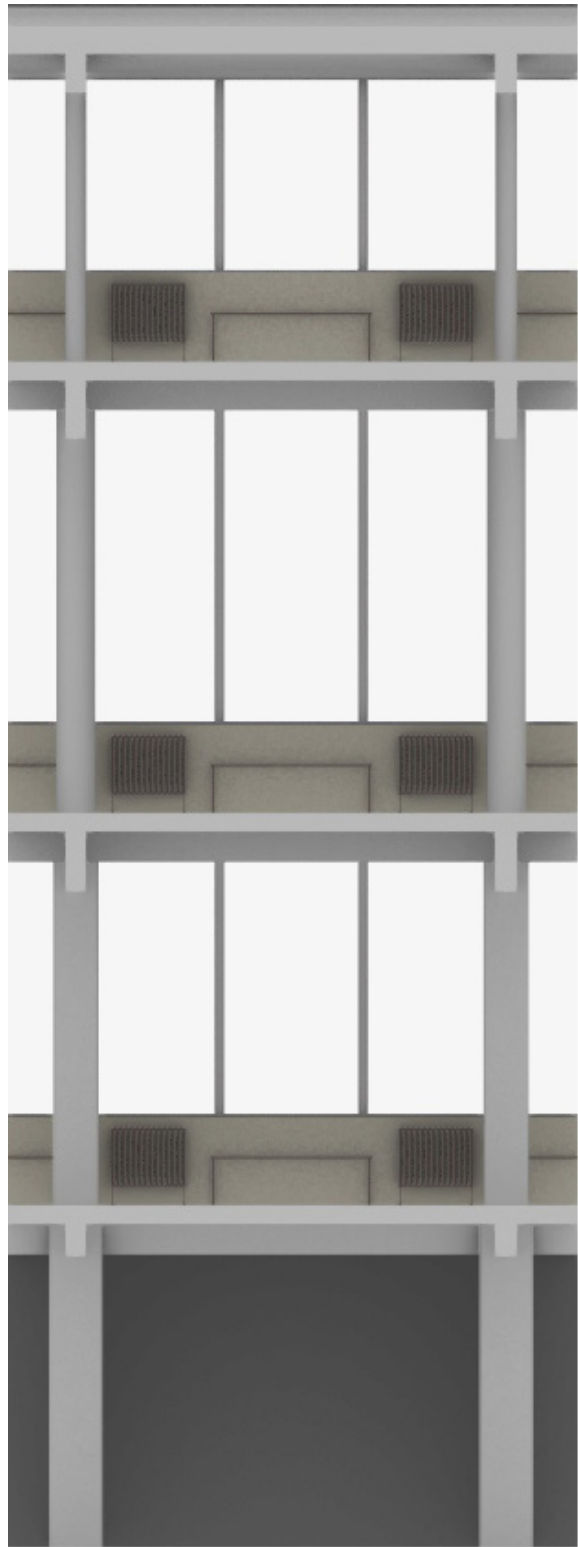
Snit og facade skitse
Fremtidige forhold

Ny facadeproportionalitet
Facade elementer går op i to

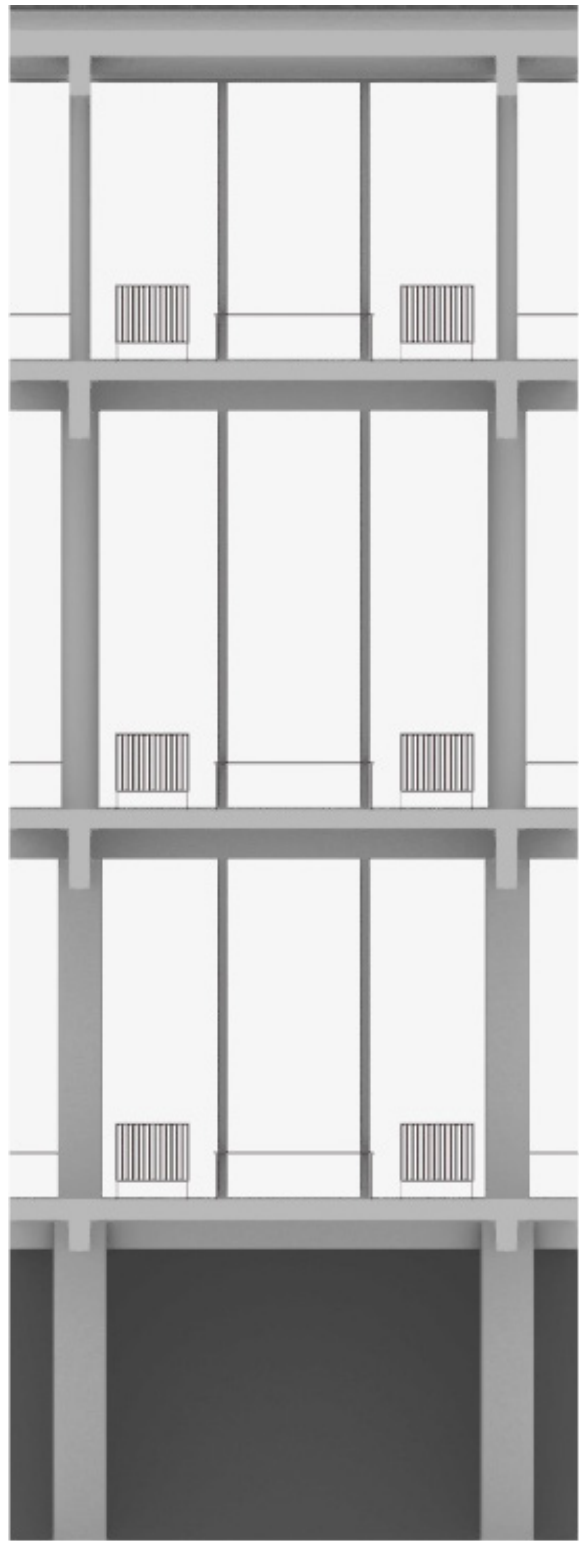


Snit og facade skitse
Fremtidige forhold

Ny facadeproportionalitet
Facade elementer går op i tre



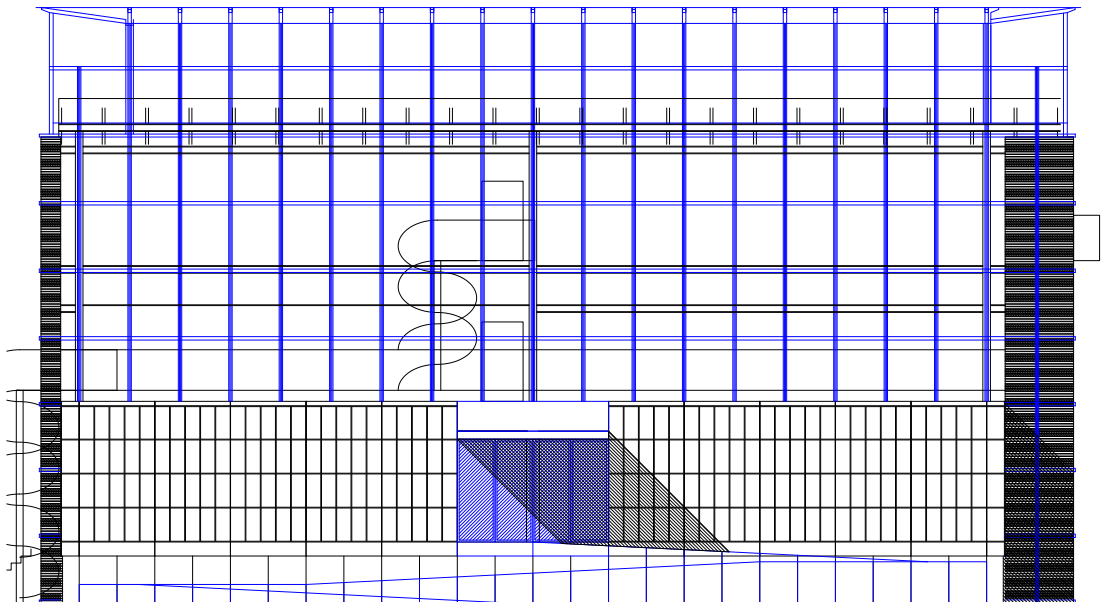
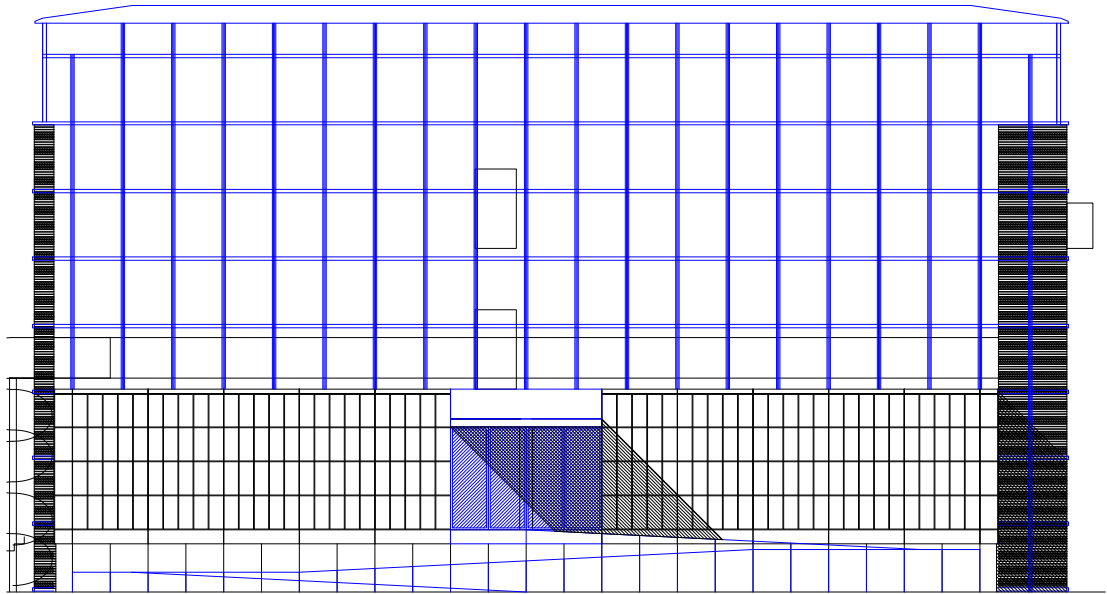
Facade skitse
Fremtidige forhold



Facade skitse
Fremtidige forhold



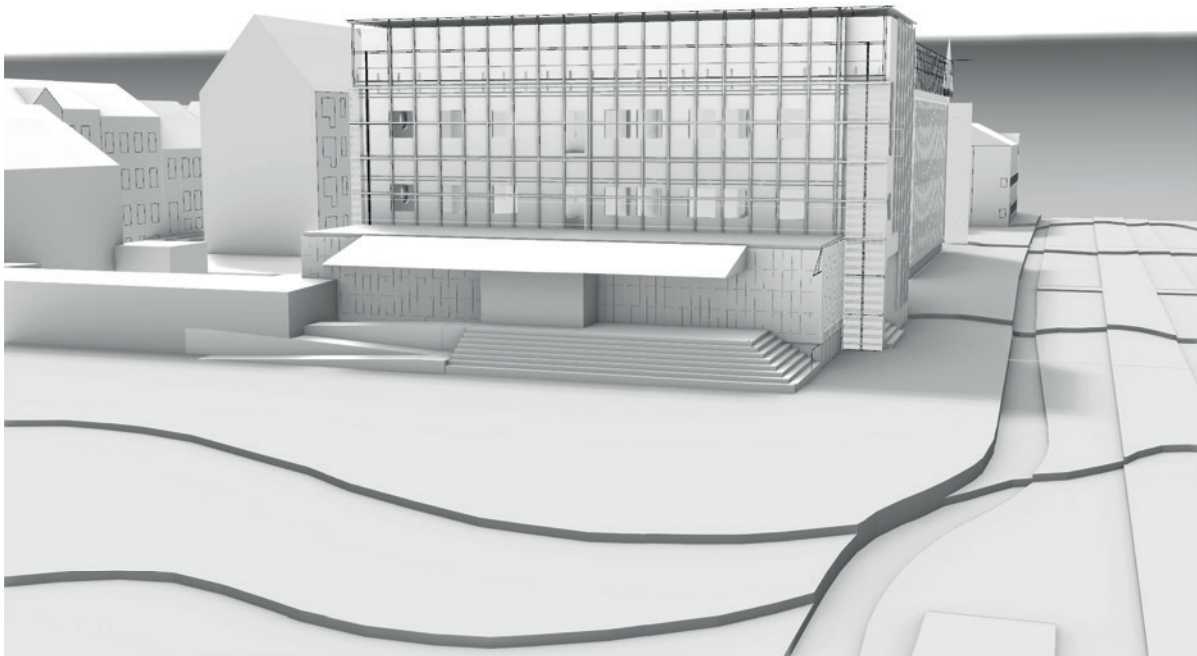
Facade skitse
Fremtidige forhold



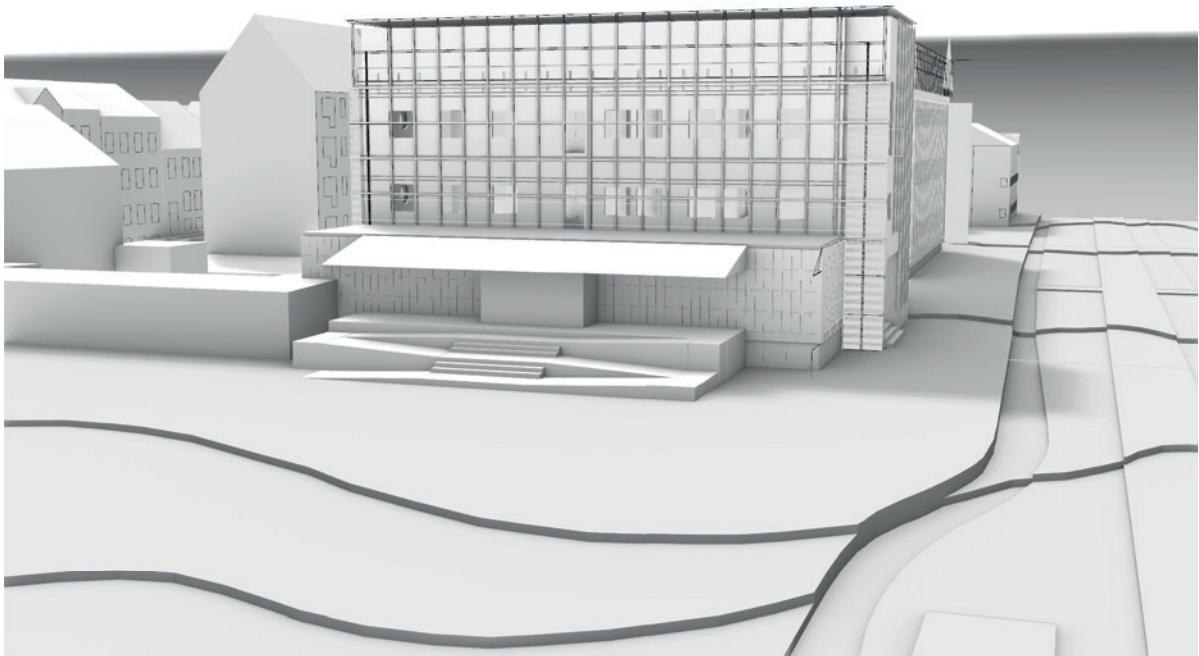
Skitser på nordøst facade

Fremtidige forhold

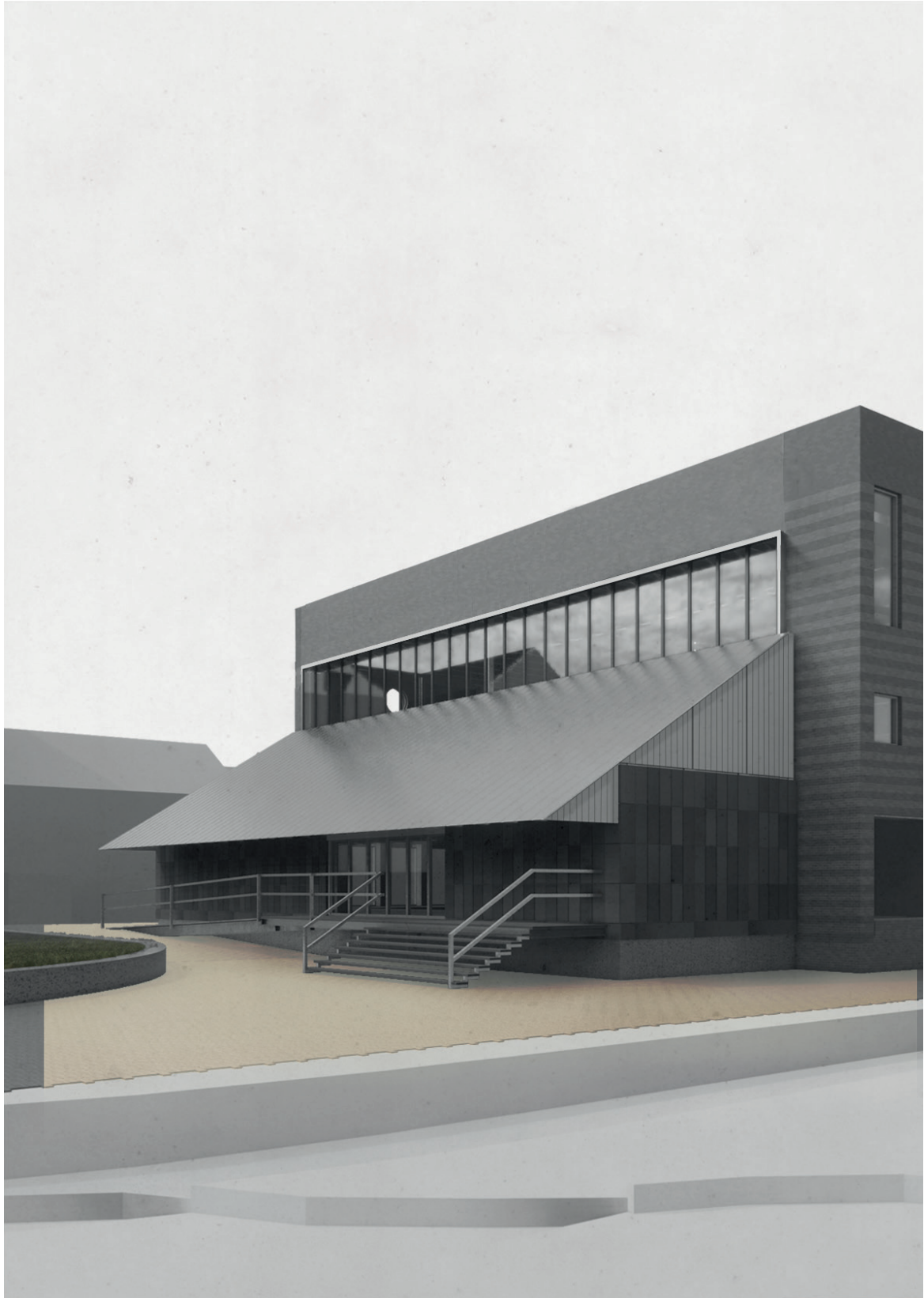
STUDIER AF NY ANKOMST



3D skitse af ankomst trappe
Fremtidige forhold

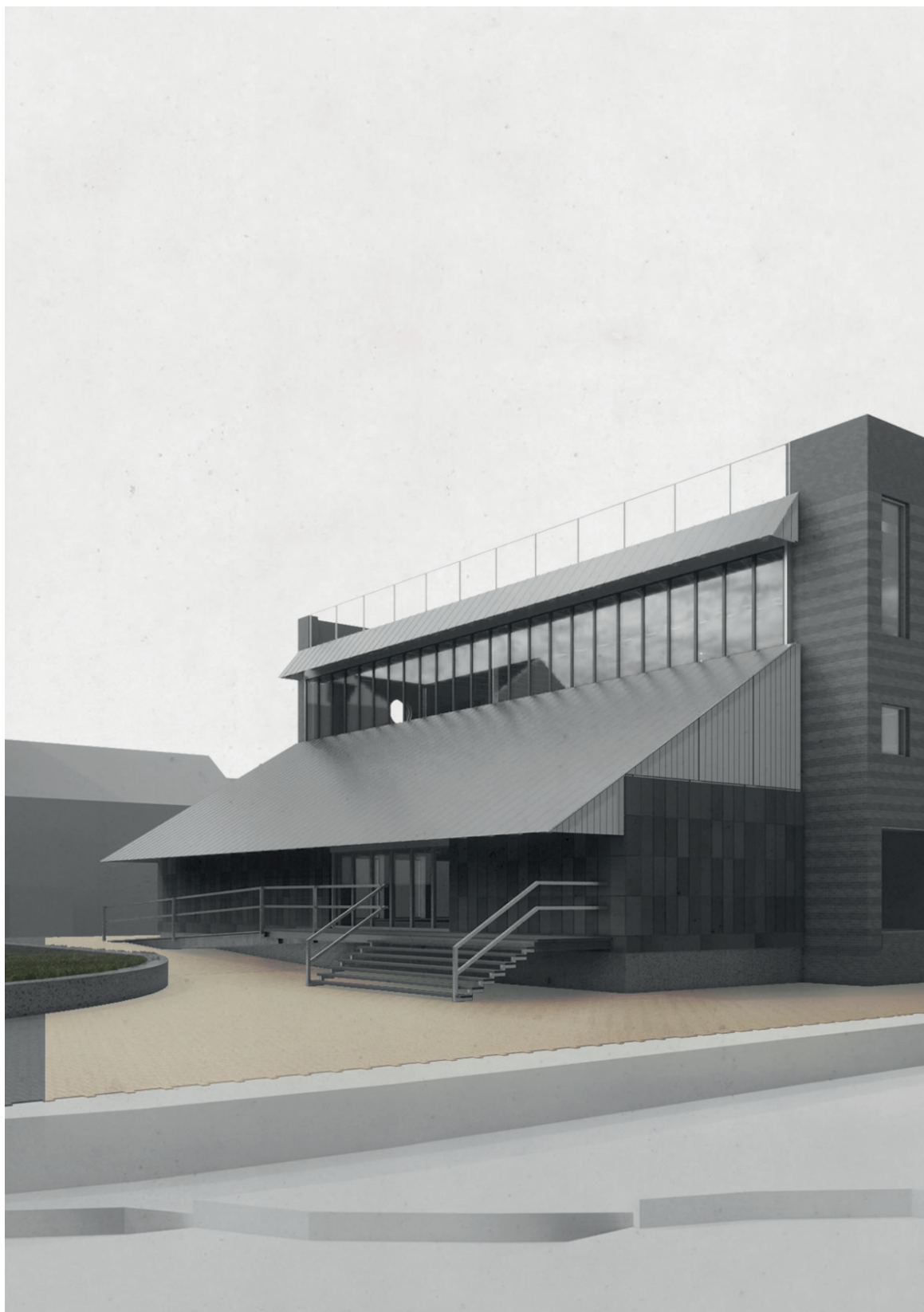


3D skitse af ankomst trappe
Fremtidige forhold



Skitse af ankomst trappe
Fremtidige forhold

Åbninger og materialitet



Skitse af ankomst trappe
Fremtidige forhold

Åbninger og materialitet



Skitse af ankomst trappe
Fremtidige forhold

Åbninger og materialitet



Skitse af ankomst trappe
Fremtidige forhold

Åbninger og materialitet



Skitse af ankomst trappe
Fremtidige forhold

Åbninger og materialitet



Skitse af ankomst trappe
Fremtidige forhold

Åbninger og materialitet

STUDIER AF NY FACADE FARVE



Kold grå og kold grå



Tierra de sienna og grøn jord



Engelsk rød og varm grå



Lys brændt umbra og kold grå

Farvestudier
Fremtidige forhold

Indledende studier



Lys brændt umbra og grønjord



Tierra de sienna og kold grå



Kold grå og grønjord



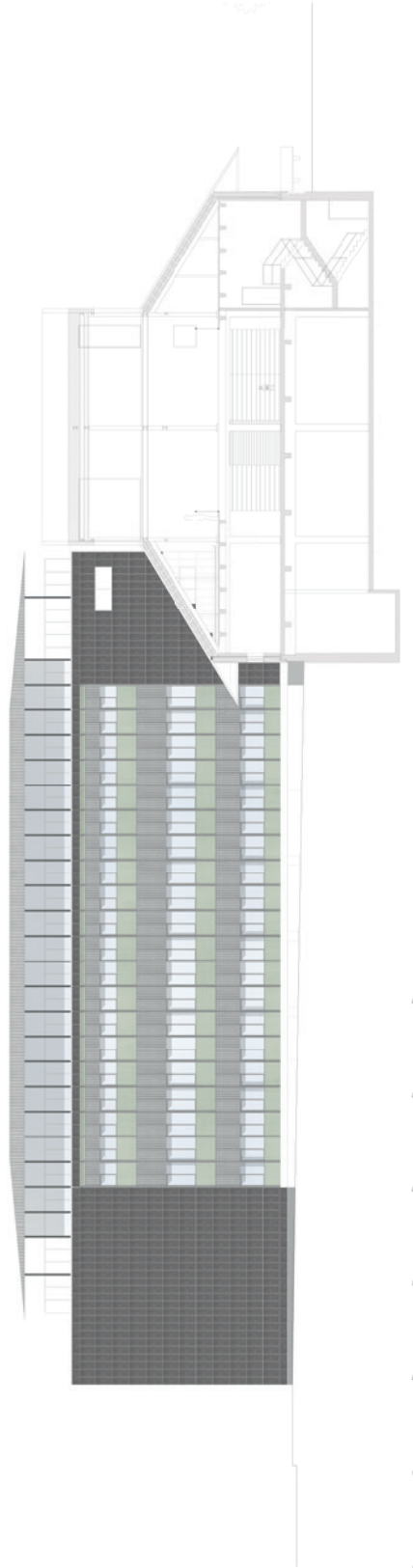
Grønjord og lys brændt umbra

Farvestudier
Fremtidige forhold

Indledende studier



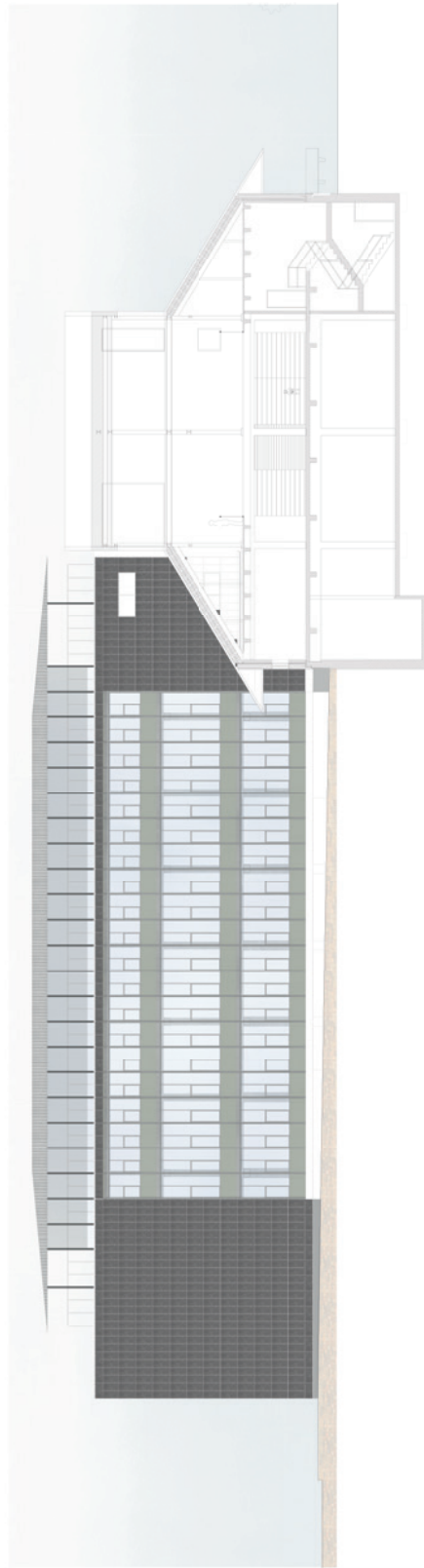
Farvestudier
Fremtidige forhold



Nord og syd facade



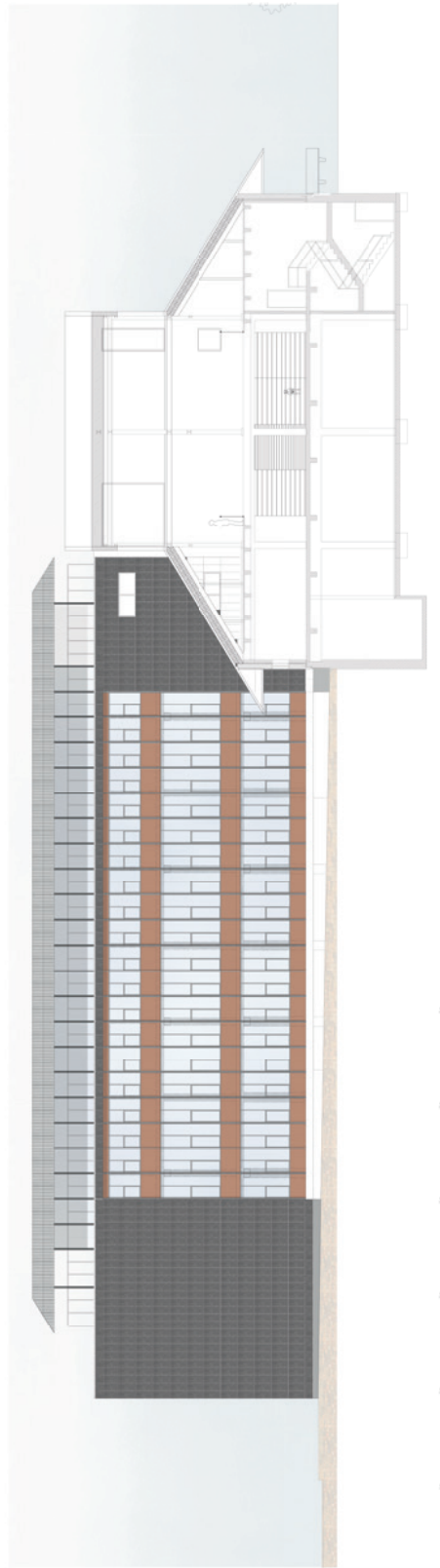
Farvestudier
Fremtidige forhold



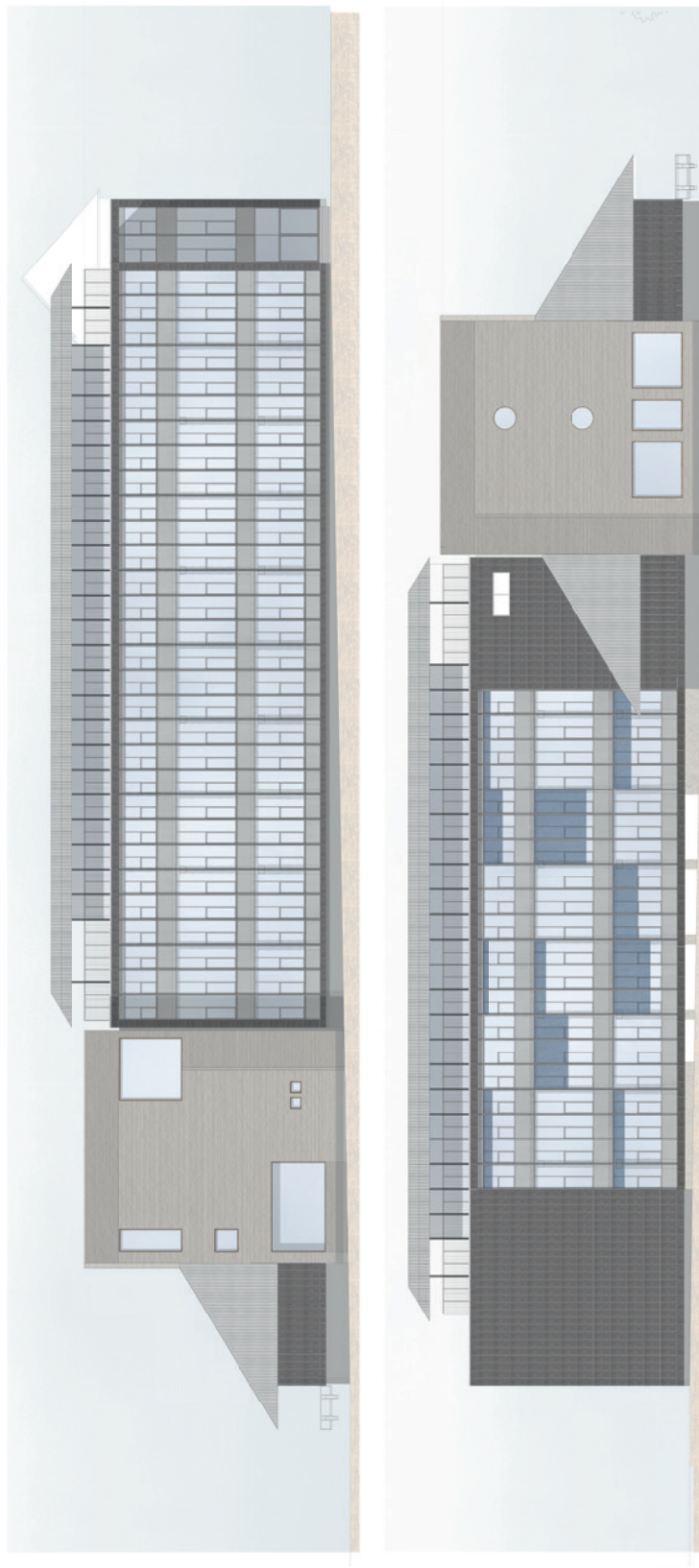
Nord og syd facade



Farvestudier
Fremtidige forhold

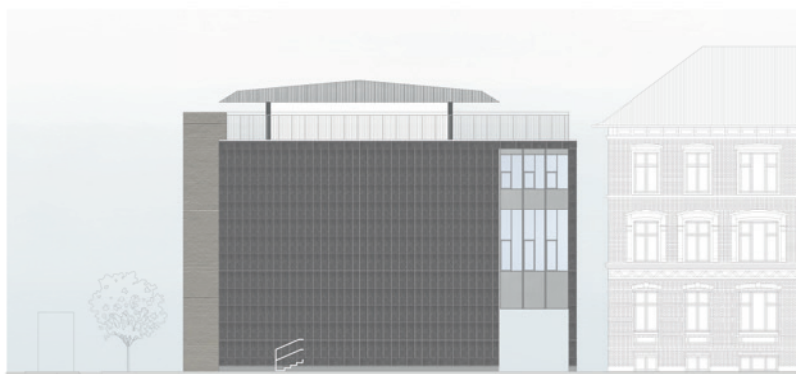
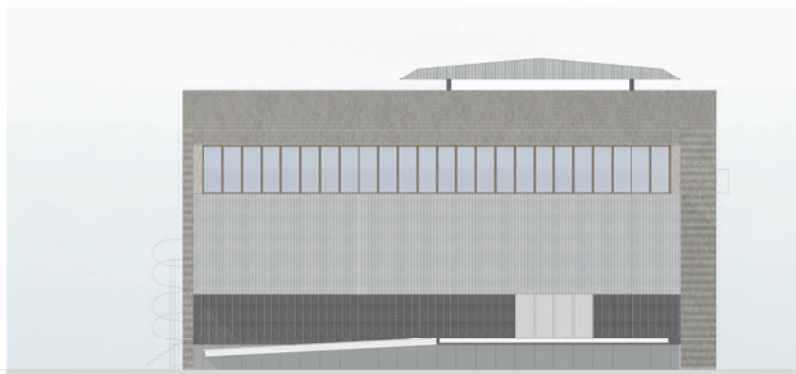


Nord og syd facade



Farvestudier
Fremtidige forhold

Nord og syd facade

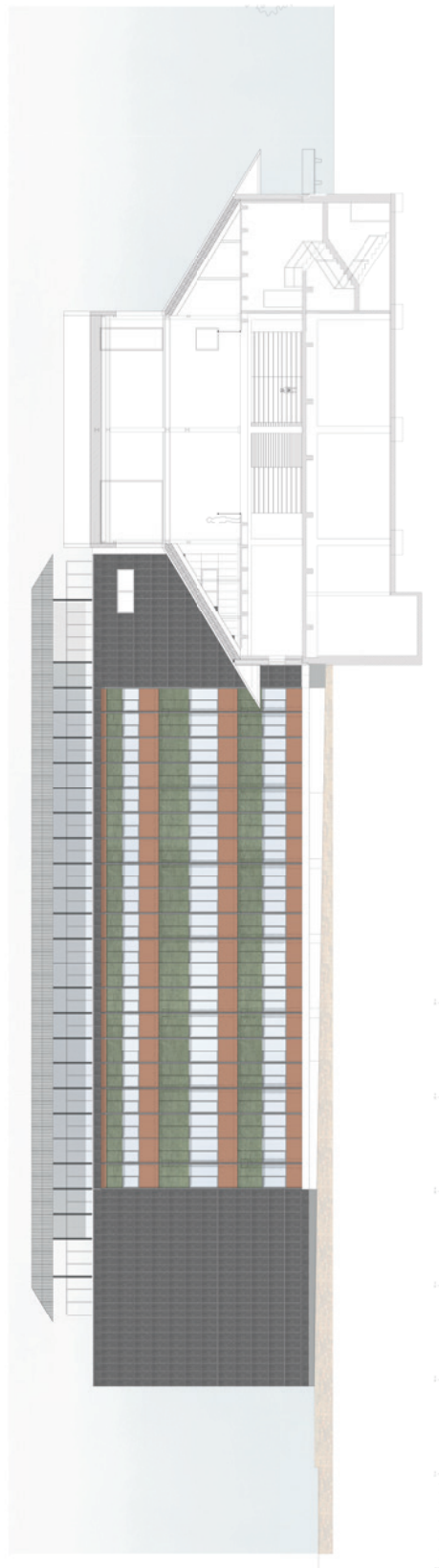


Farvestudier
Fremtidige forhold

Øst og vest facade



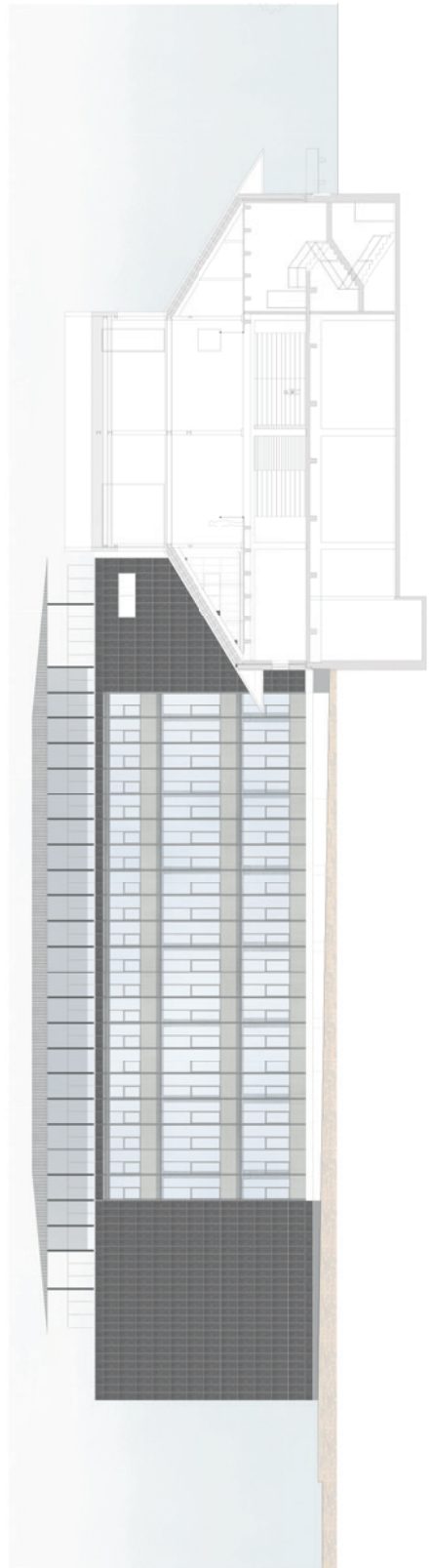
Farvestudier
Fremtidige forhold



Nord og syd facade



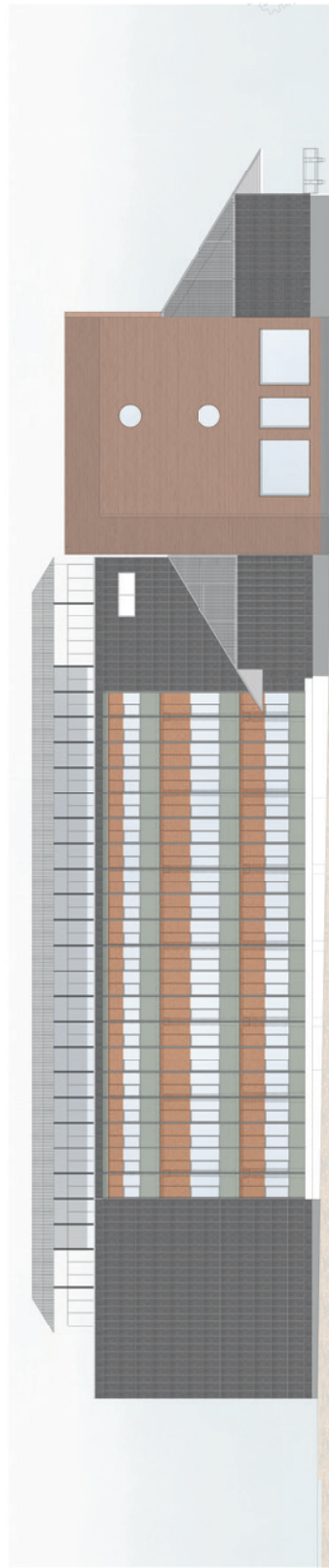
Farvestudier
Fremtidige forhold



Nord og syd facade



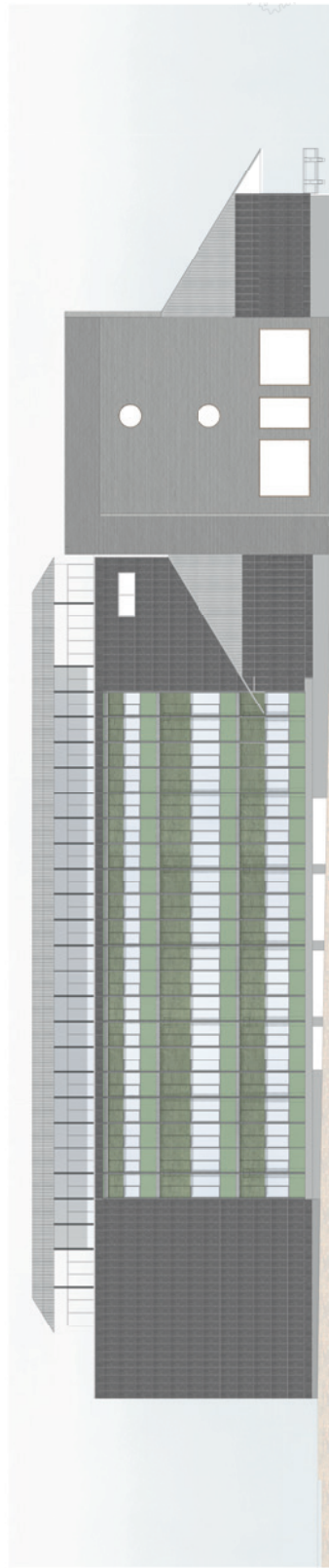
Farvestudier
Fremtidige forhold



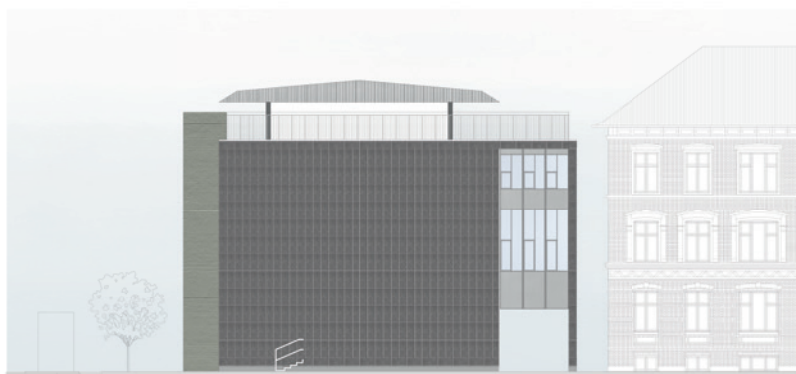
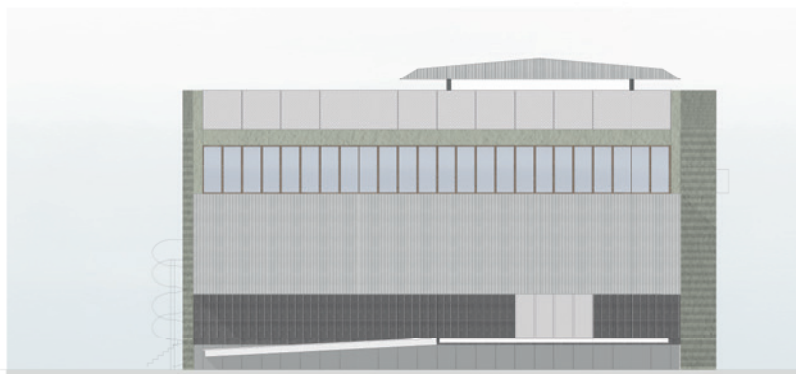
Nord og syd facade



Farvestudier
Fremtidige forhold



Nord og syd facade



Farvestudier
Fremtidige forhold

Øst og vest facade



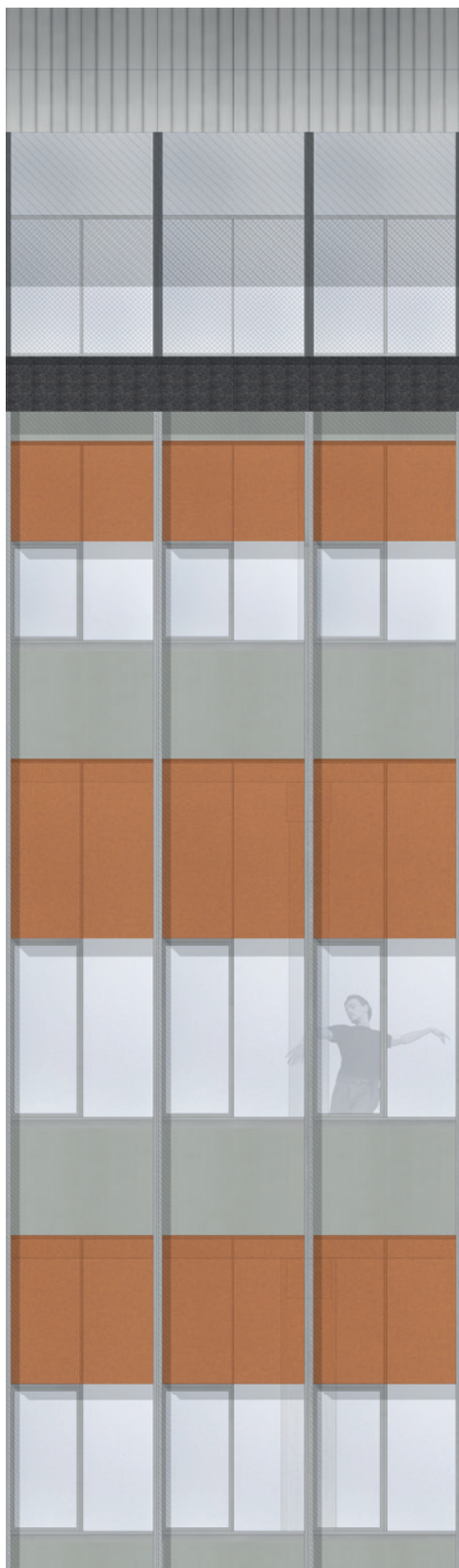
Farvestudier
Fremtidige forhold

Udsnit af sydfacade



Farvestudier
Fremtidige forhold

Udsnit af sydfacade



Farvestudier
Fremtidige forhold

Udsnit af sydfacade



Farvestudier
Fremtidige forhold

Udsnit af sydfacade



Farvestudier
Fremtidige forhold

Udsnit af sydfacade



Farvestudier
Fremtidige forhold

Udsnit af sydfacade



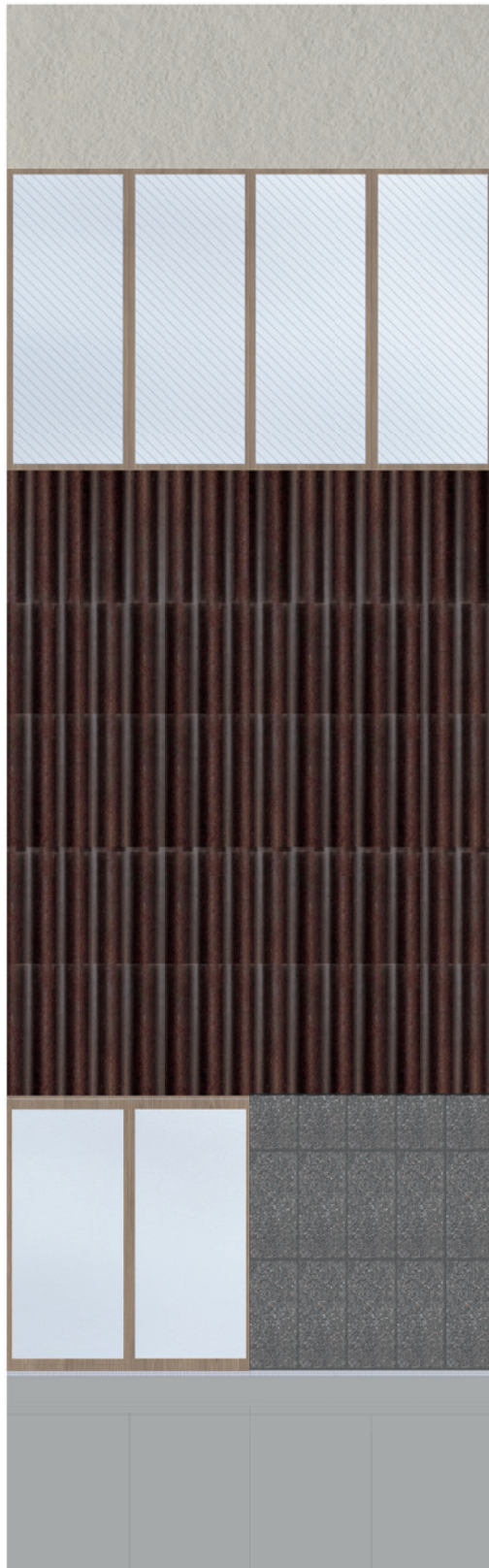
Farvestudier
Fremtidige forhold

Udsnit af sydfacade



Farvestudier
Fremtidige forhold

Udsnit af østfacade



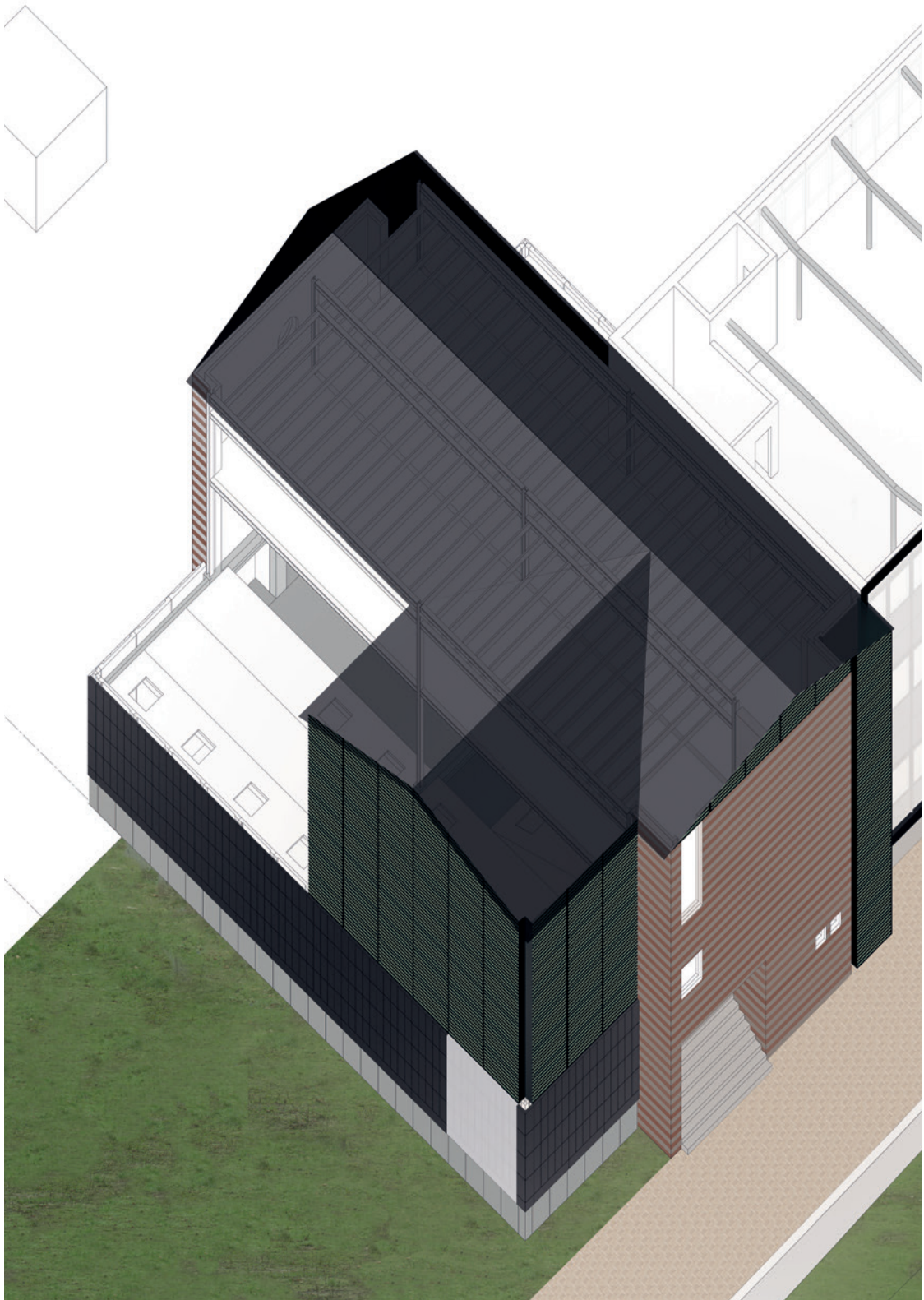
Farvestudier
Fremtidige forhold

Udsnit af østfacade



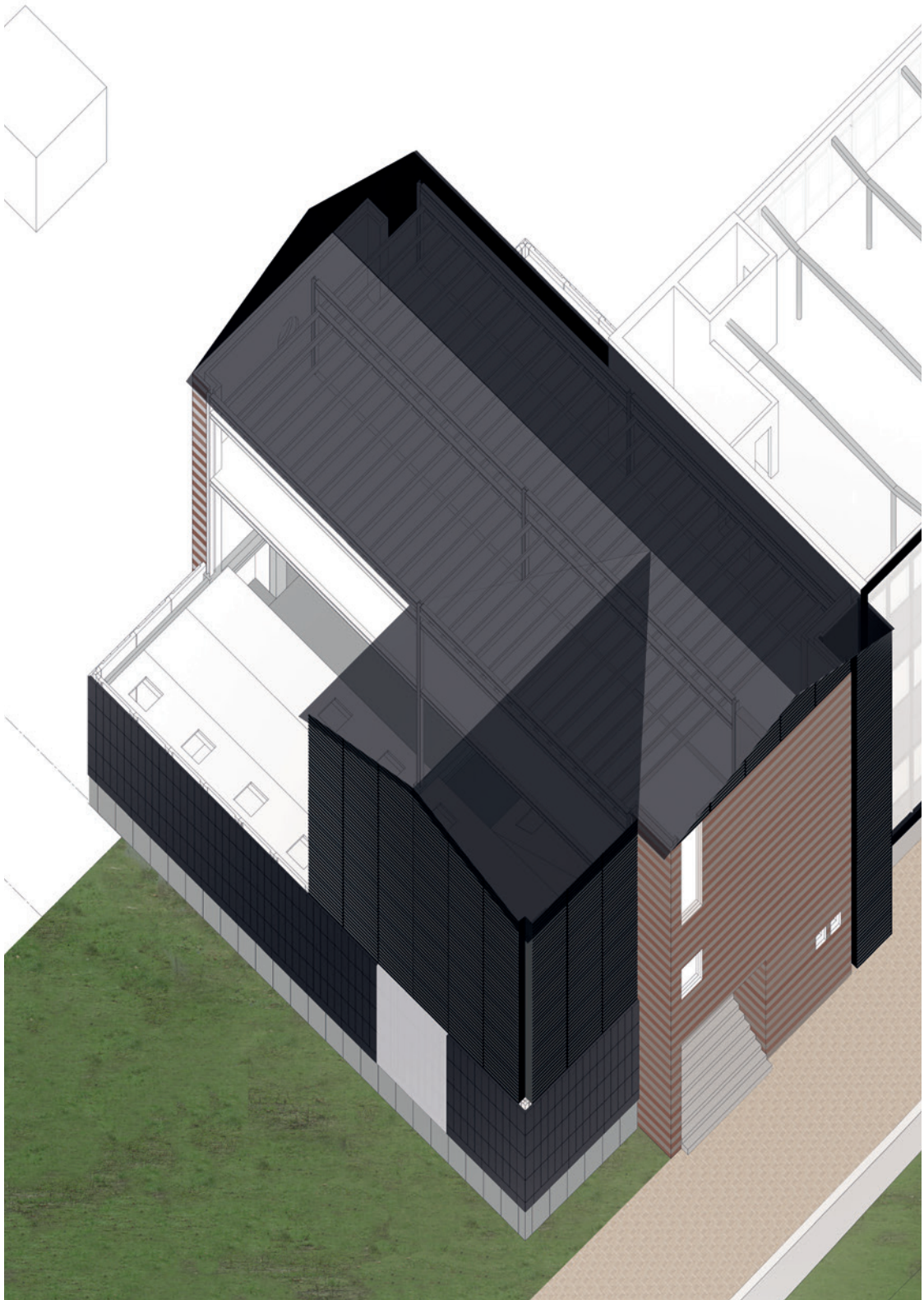
Farvestudier
Fremtidige forhold

Udsnit af østfacade



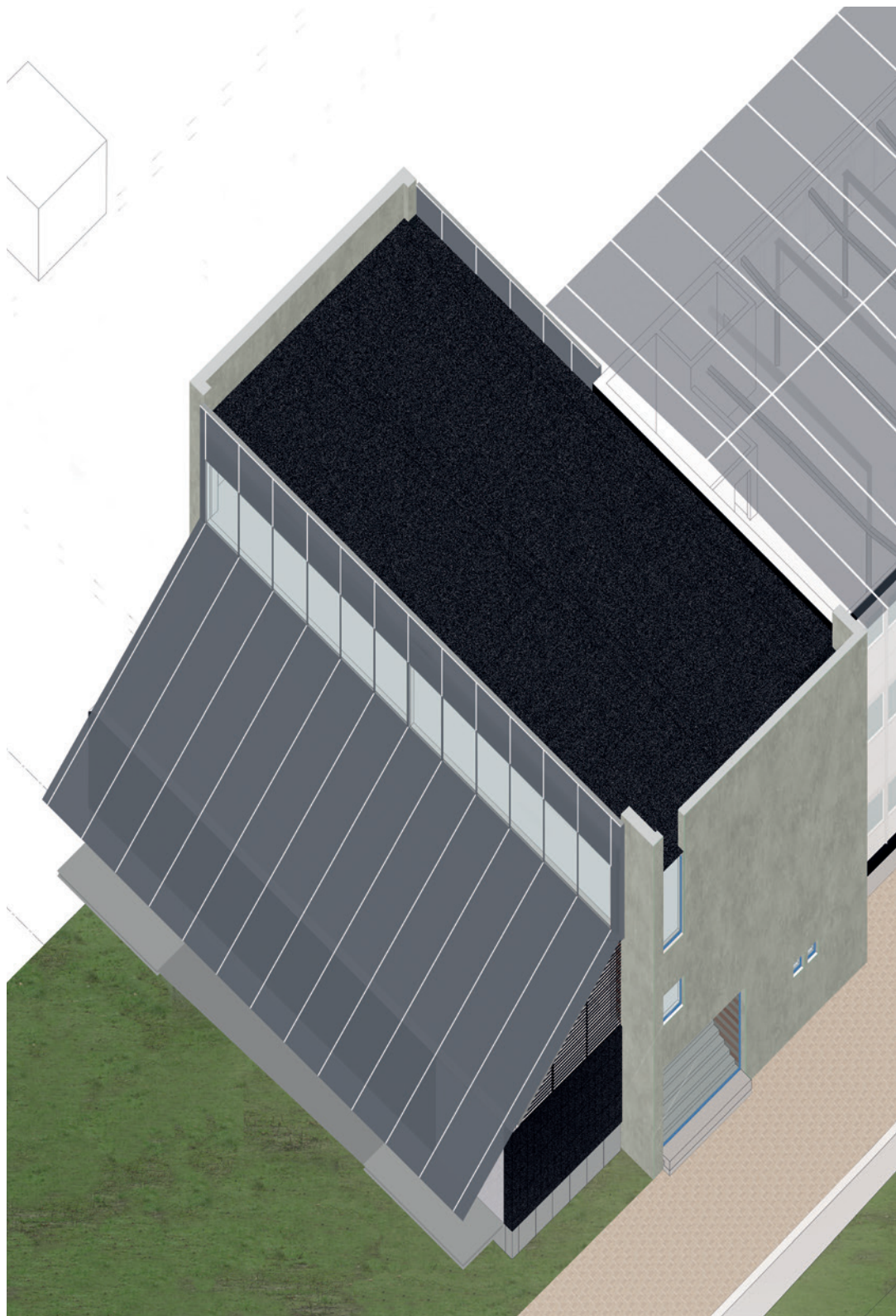
Addition og materialitet
Fremtidige forhold

Rejst plan af østfacade og ny ankomst



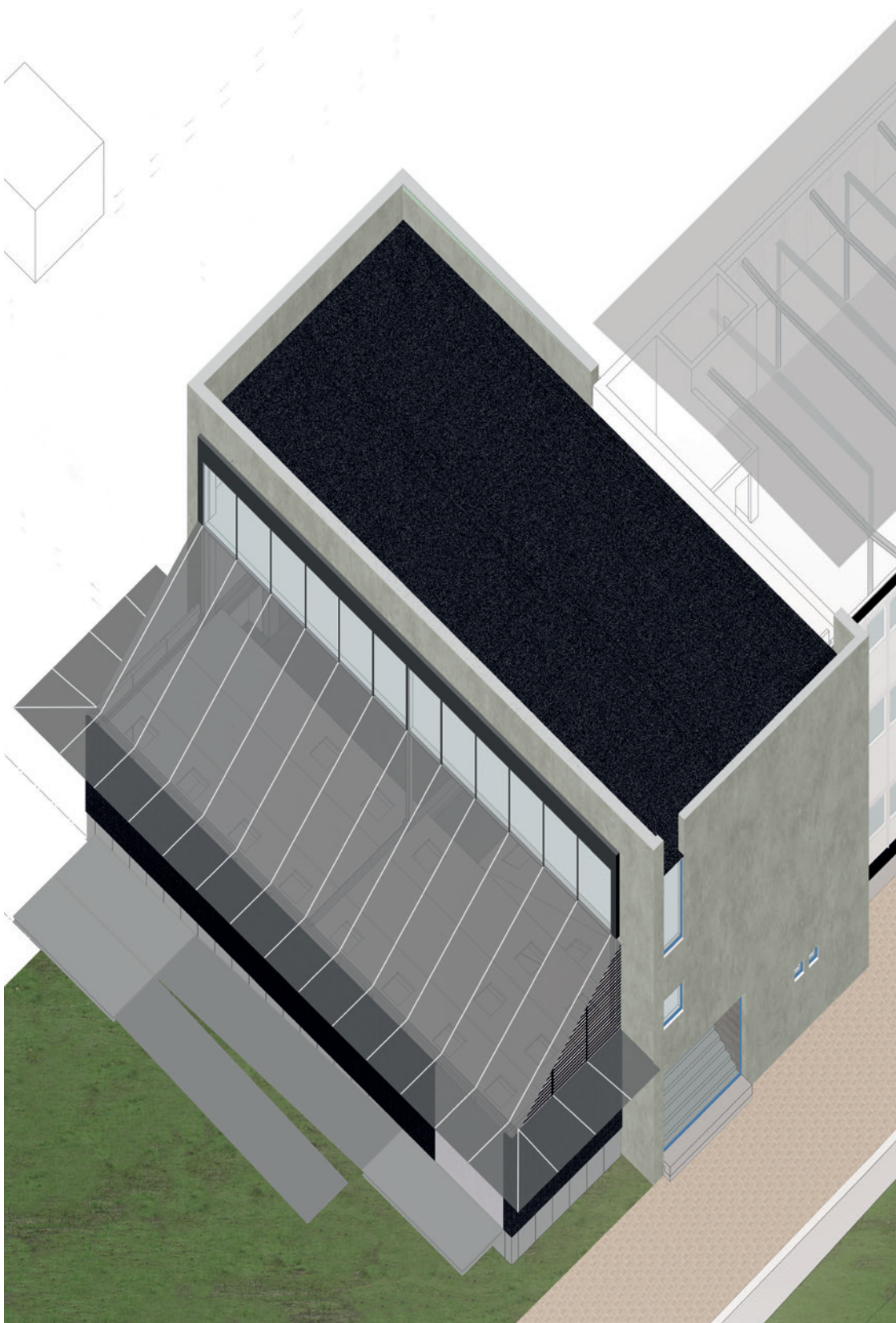
Addition og materialitet
Fremtidige forhold

Rejst plan af østfacade og ny ankomst



Addition og materialitet
Fremtidige forhold

Rejst plan af østfacade og ny ankomst



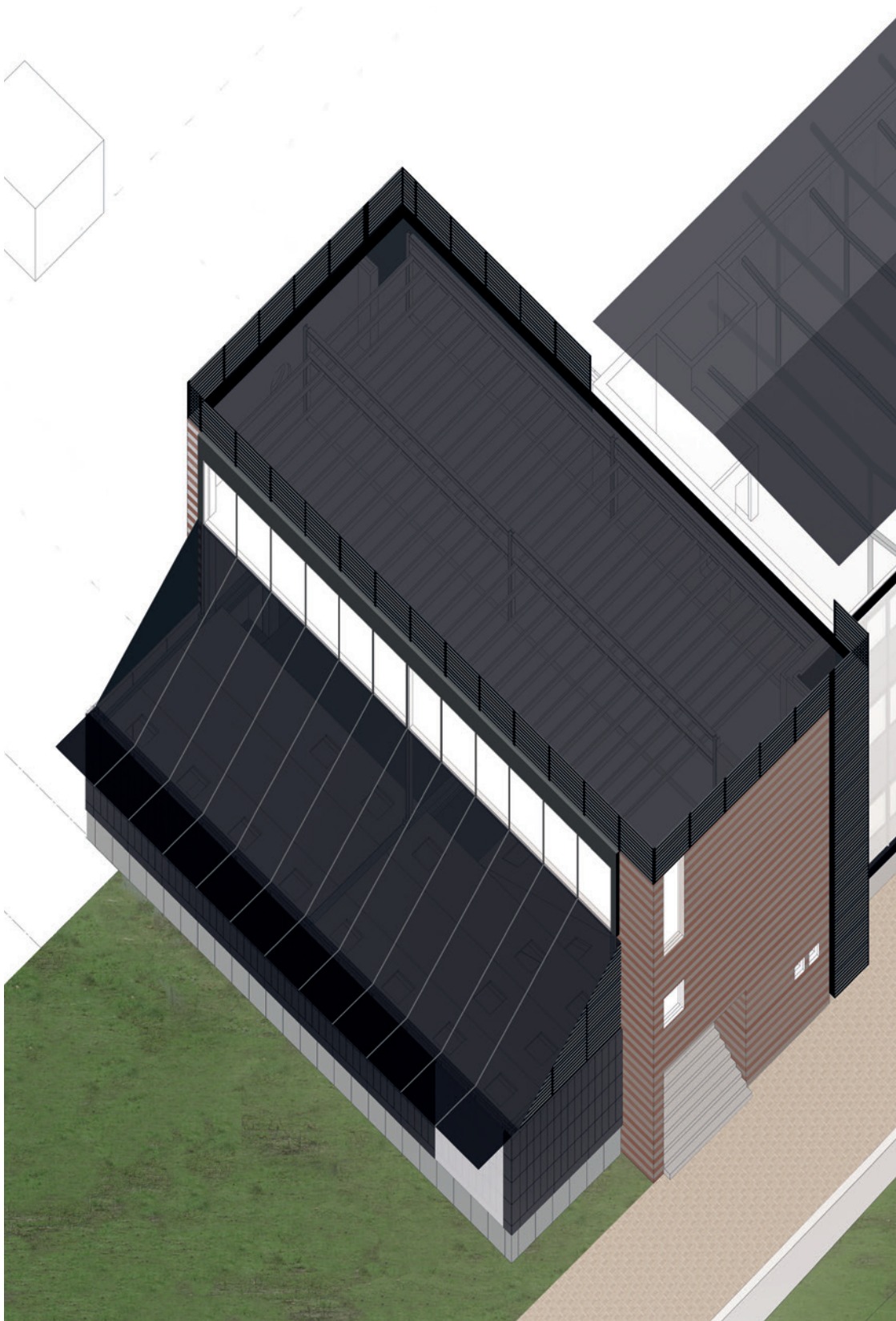
Addition og materialitet
Fremtidige forhold

Rejst plan af østfacade og ny ankomst



Addition og materialitet
Fremtidige forhold

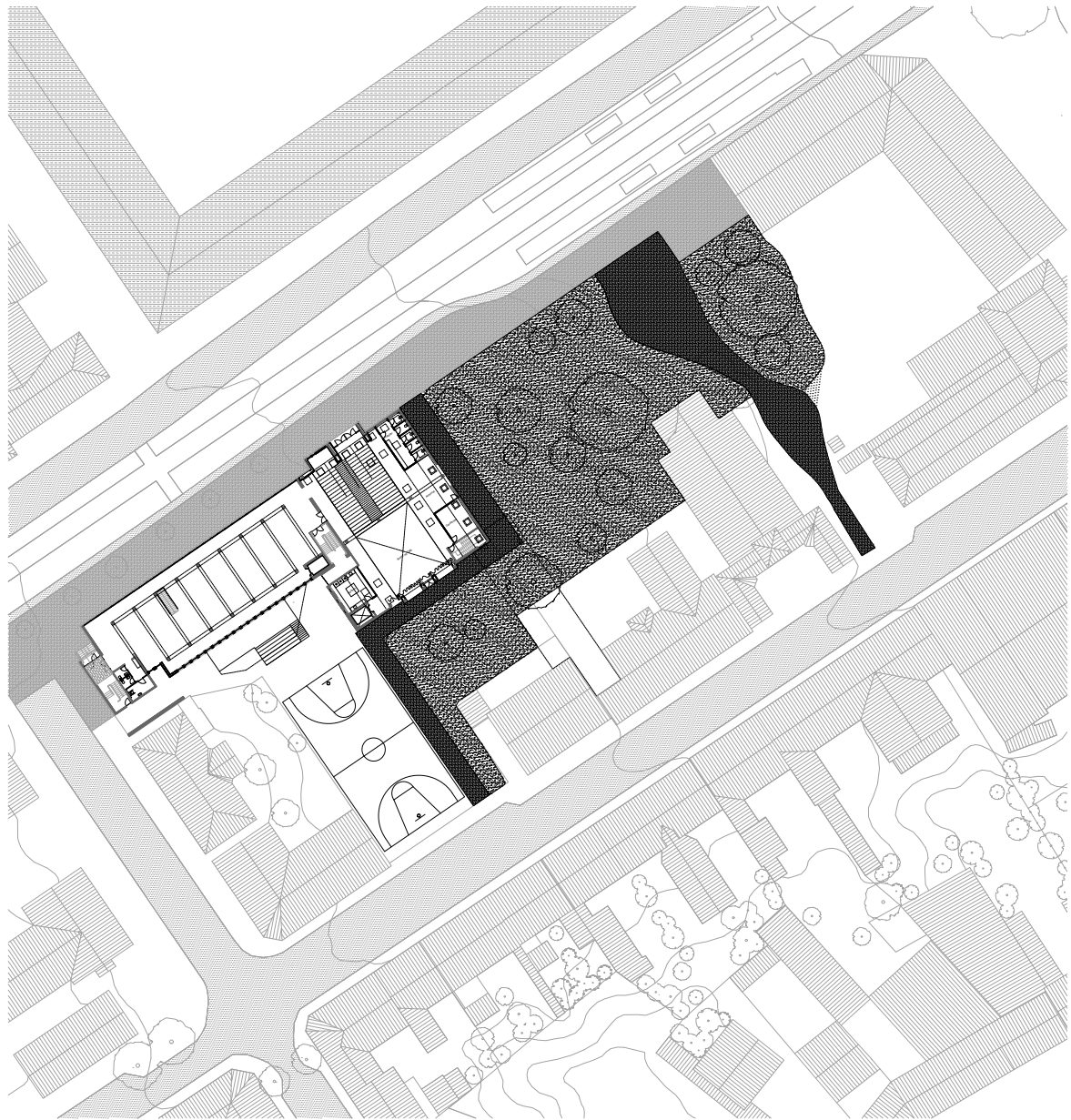
Rejst plan af østfacade og ny ankomst



Addition og materialitet
Fremtidige forhold

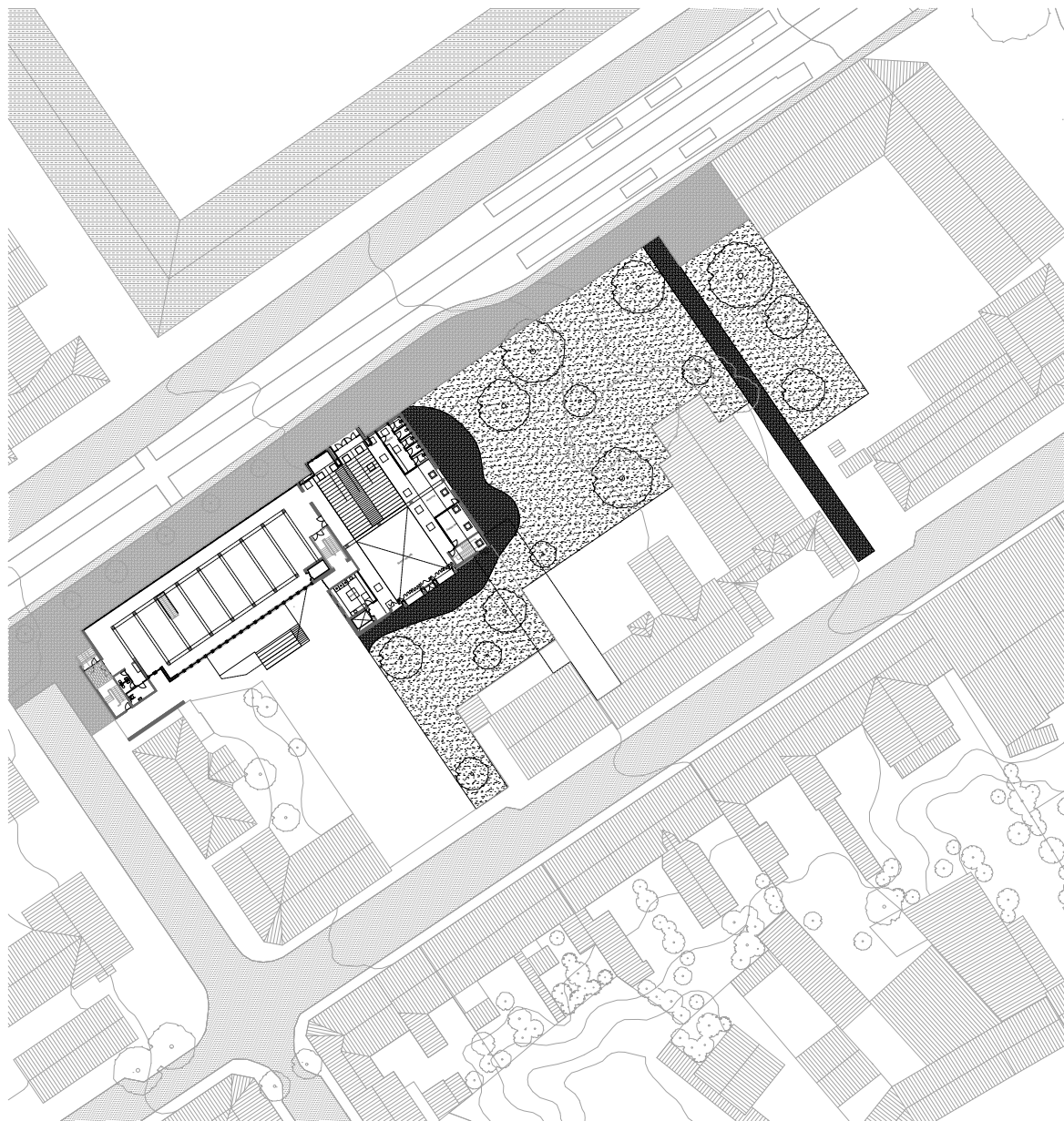
Rejst plan af østfacade og ny ankomst

SKITSER AF BYPARK



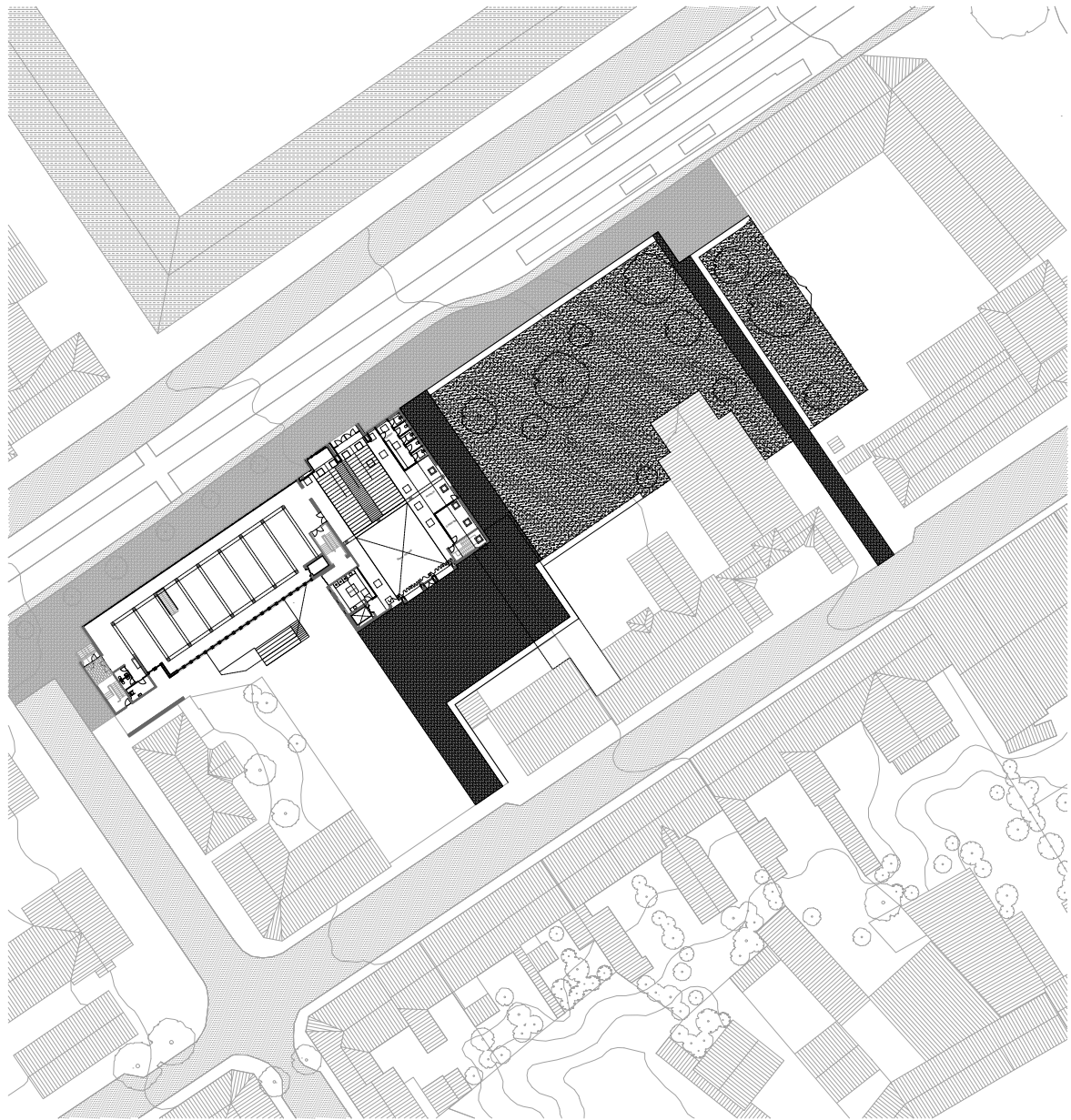
Planskitse
Fremtidige forhold

Situationsplan
Stueetage og byrum



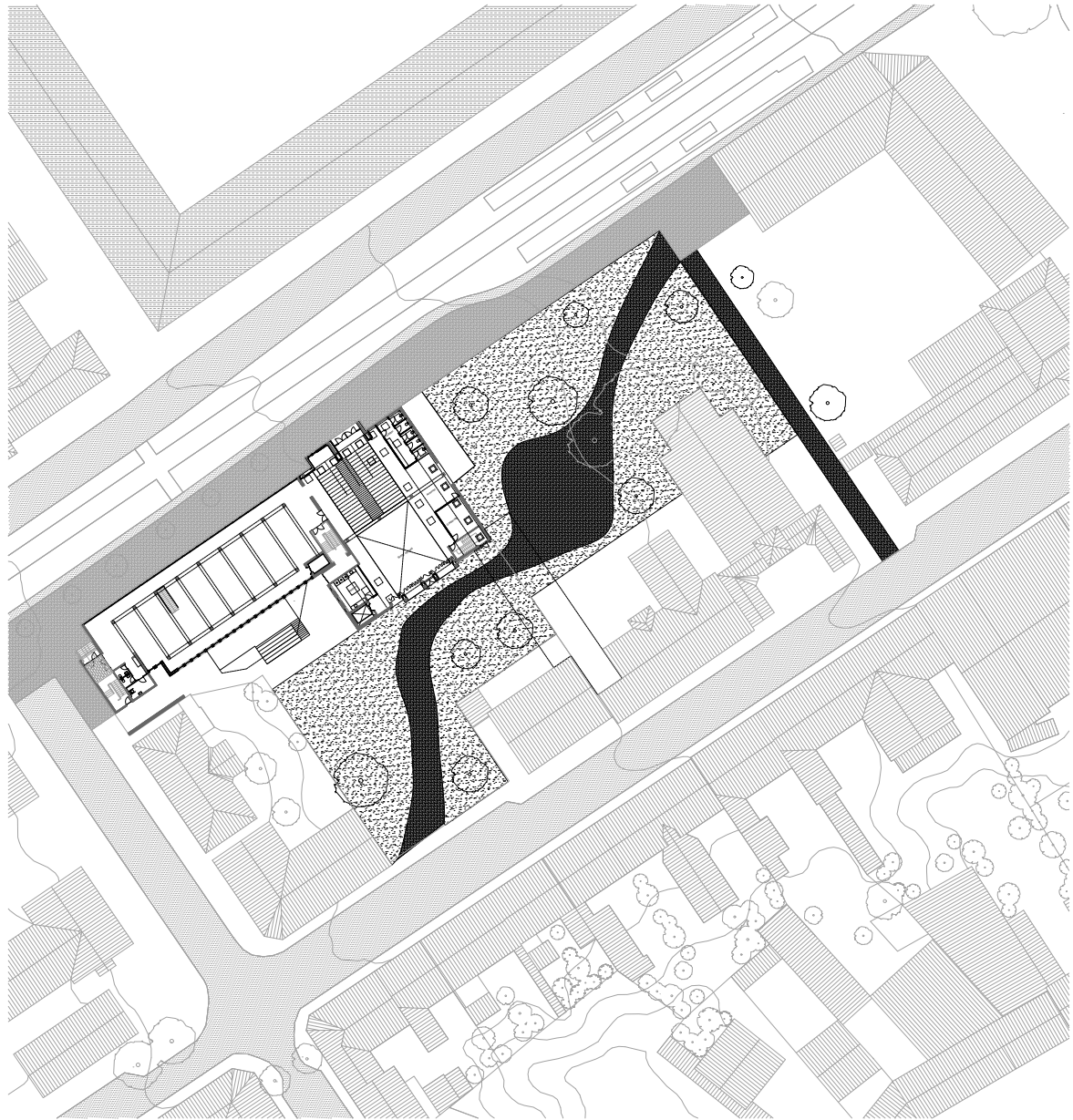
Planskitse
Fremtidige forhold

Situationsplan
Stueetage og byrum



Planskitse
Fremtidige forhold

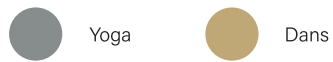
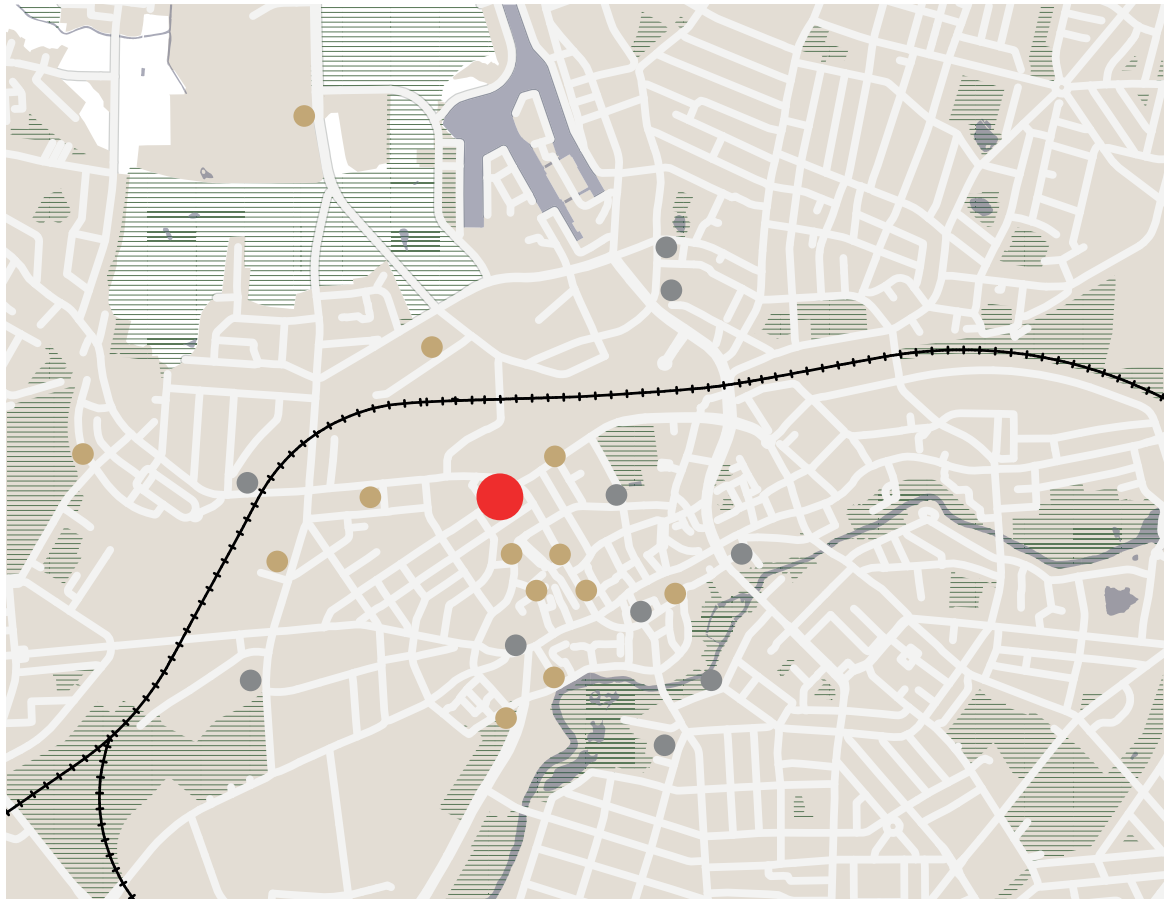
Situationsplan
Stueetage og byrum



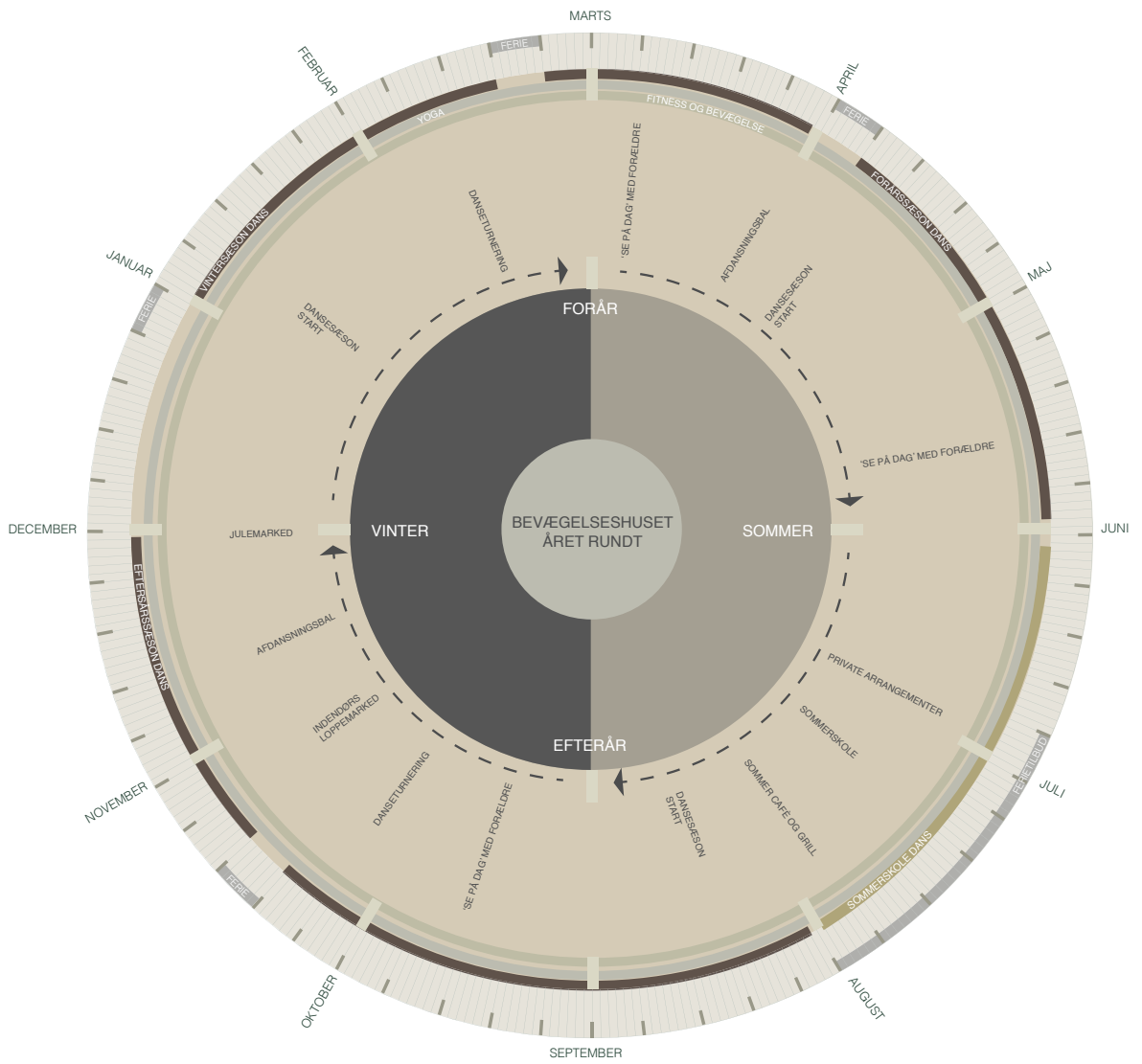
Planskitse
Fremtidige forhold

Situationsplan
Stueetage og byrum

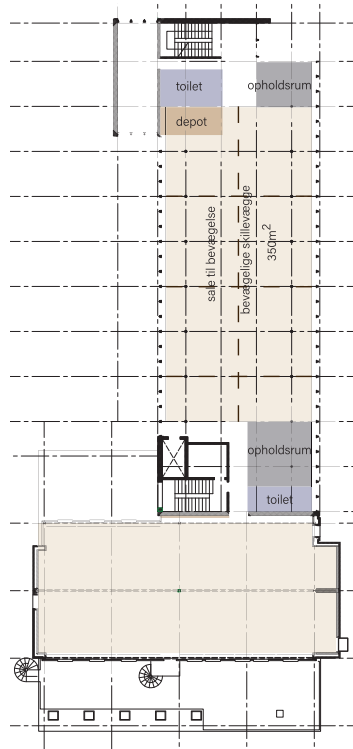
SKITSER AF NY PLAN



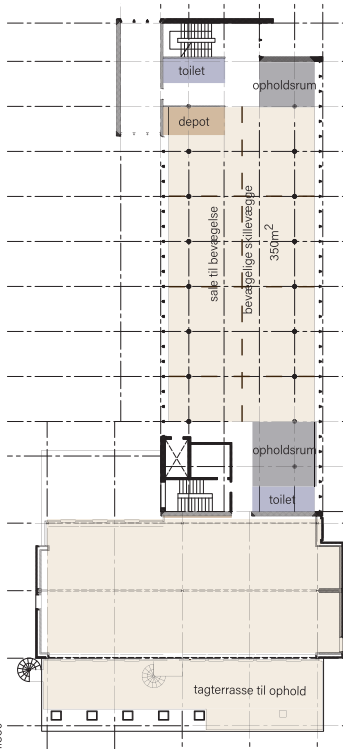
Kortlægning af eksisterende
danse og yoga studier i Odense



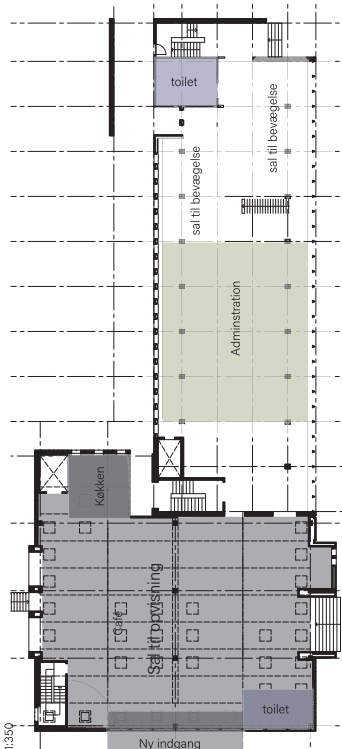
Årshjul for bevægelsehuset



2. SALS PLAN
1:350



2. SALS PLAN
1:350

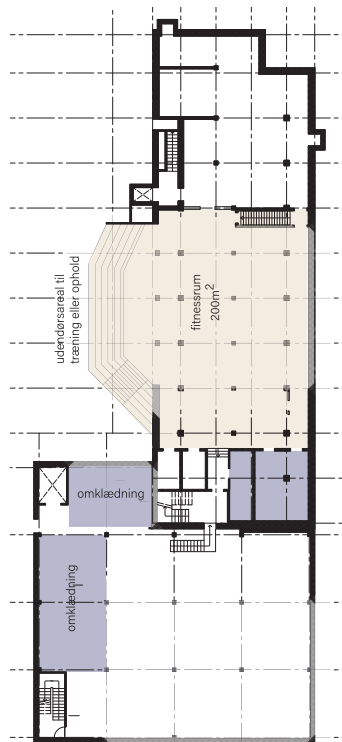


1. SALS PLAN
1:350

bevægelsehus/idrætshus

- Salle til bevægelse 1200-1300m²
- Yoga
- Dans
- Depotrum til opbevaring af udstyr
- 250m²
- Fitnessrum
- Frivægt
- 300m²
- Træningsnære opholdsrum
- 200m²
- Udendørs areal til træning og ophold
- Siddeticher/pladser
- Areal til træning
- 200m²
- Salle til opvisning
- Ankomstareal Reception 200m²
- Opbevaring af sko
- For ansatte 200m²
- Kontor
- Møderum
- Personalerum
- Omklædning
- Omklædningsrum
- Toilet
- Brus
- Opbevaring af tøj/tasker
- Toiletter
- Rengøring
- Depotrum
- Evt. café?

Fællesareal
 Toilet/omklædning
 Depot
 Erhverv/administration
 Undervisning



KÆLDERPLAN
1:350

Disponering af funktioner
Fremtidige forhold

Vi forestiller os et hus til glæde for områdets beboere.

Et hus med plads til bevægelse og leg

Et hus der kan fungere som mødested for det omkringliggende boligområde

Et hus mødested med café og plads til socialt samvær

Et hus i forbindelse med grønne udearealer i et ellers tæt bebygget område

Huset skal rumme 4-5 store bevægelsessale, en sal til opvisning, café, omklægningsfaciliteter og fitness.



Undervisning

Dans: Danseundervisning af børn, unge og voksne

Tid: Seniordans fra 13-15

Børne, unge og voksne fra 15 - 21

Yoga: Yogaundervisning for voksne

Tid: Gravidyoga og senioryoga fra 10-15

Voksne fra 6 - 8 og 16 - 21

Fitness/bevægelse:

Tid: Gravidyoga og senioryoga fra 10-15

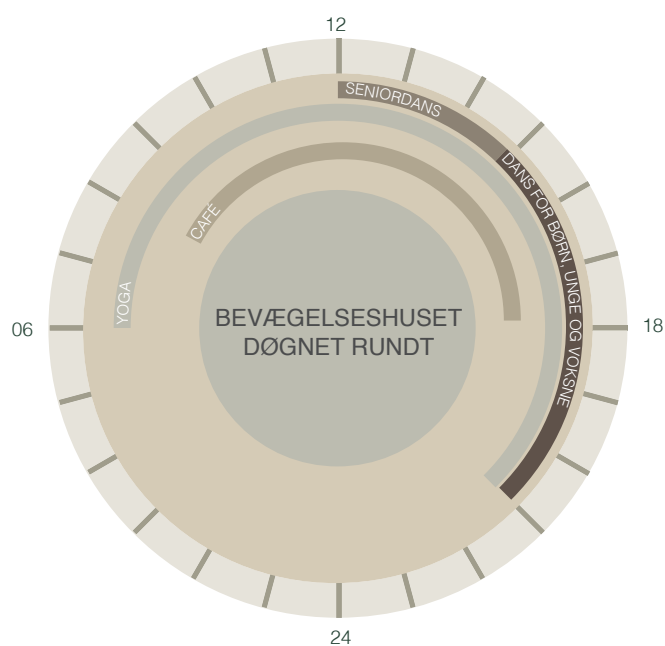
Voksne fra 6 - 8 og 16 - 21

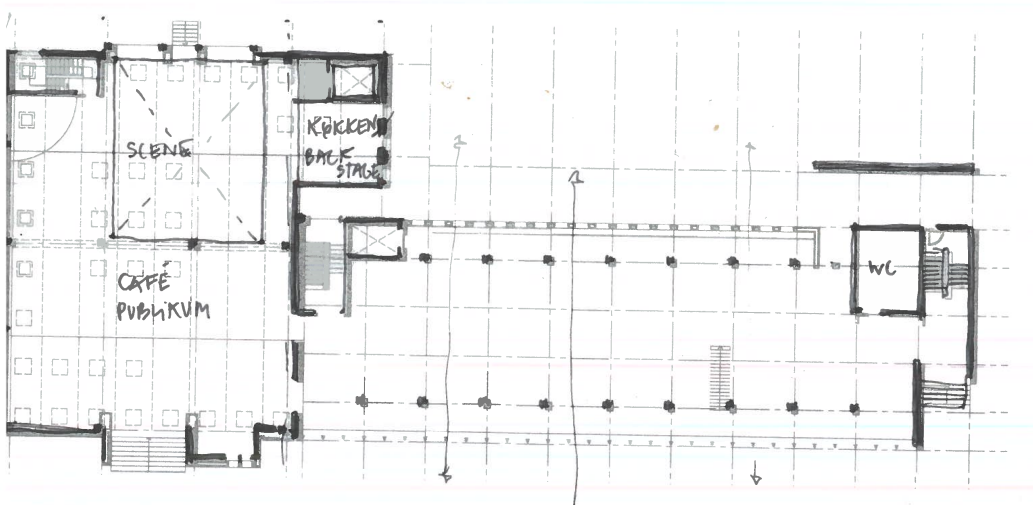
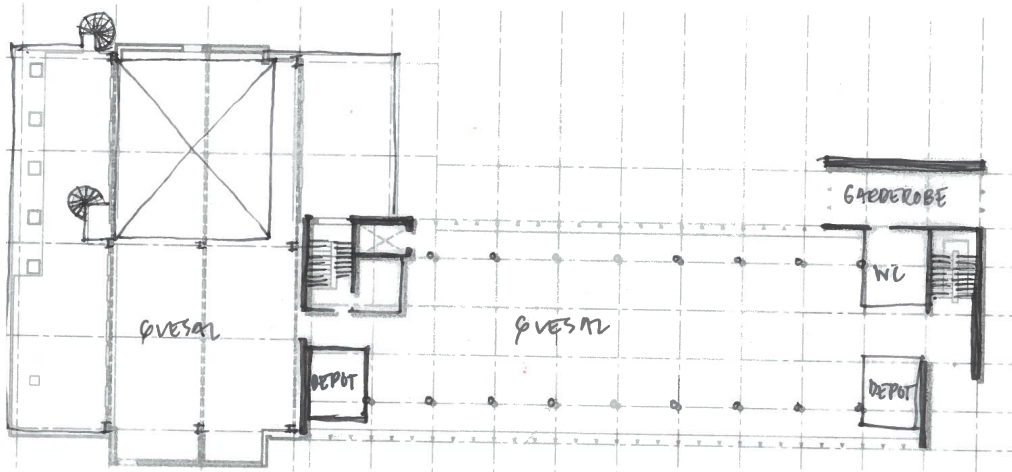
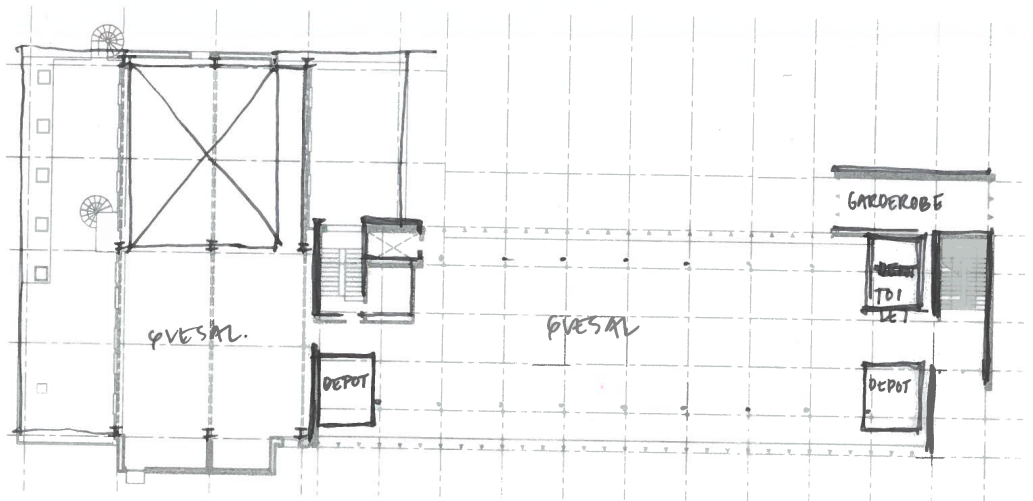


Café

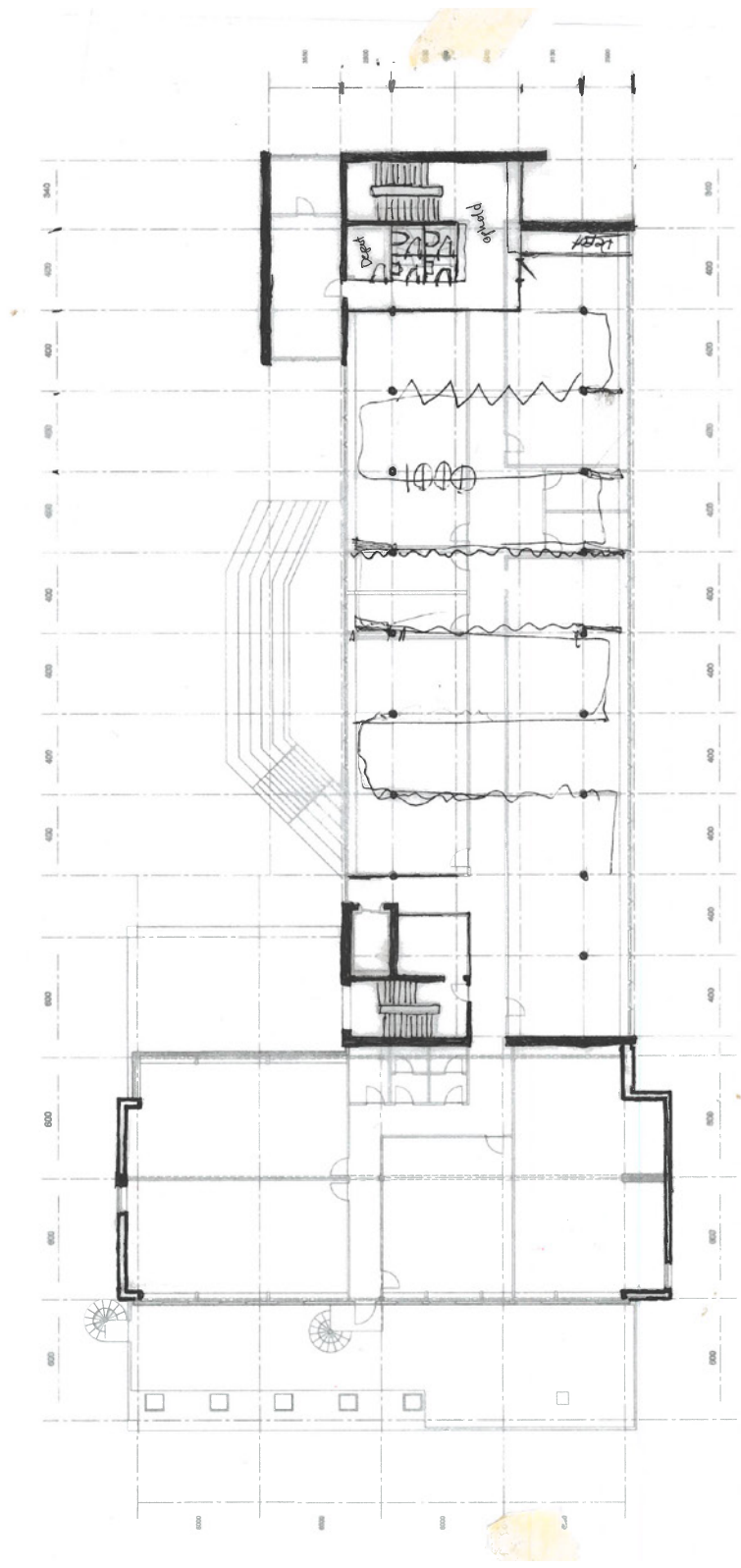
Servering af kaffe, bagværk, snacks og kolde lette retter

Tid: 8 - 18

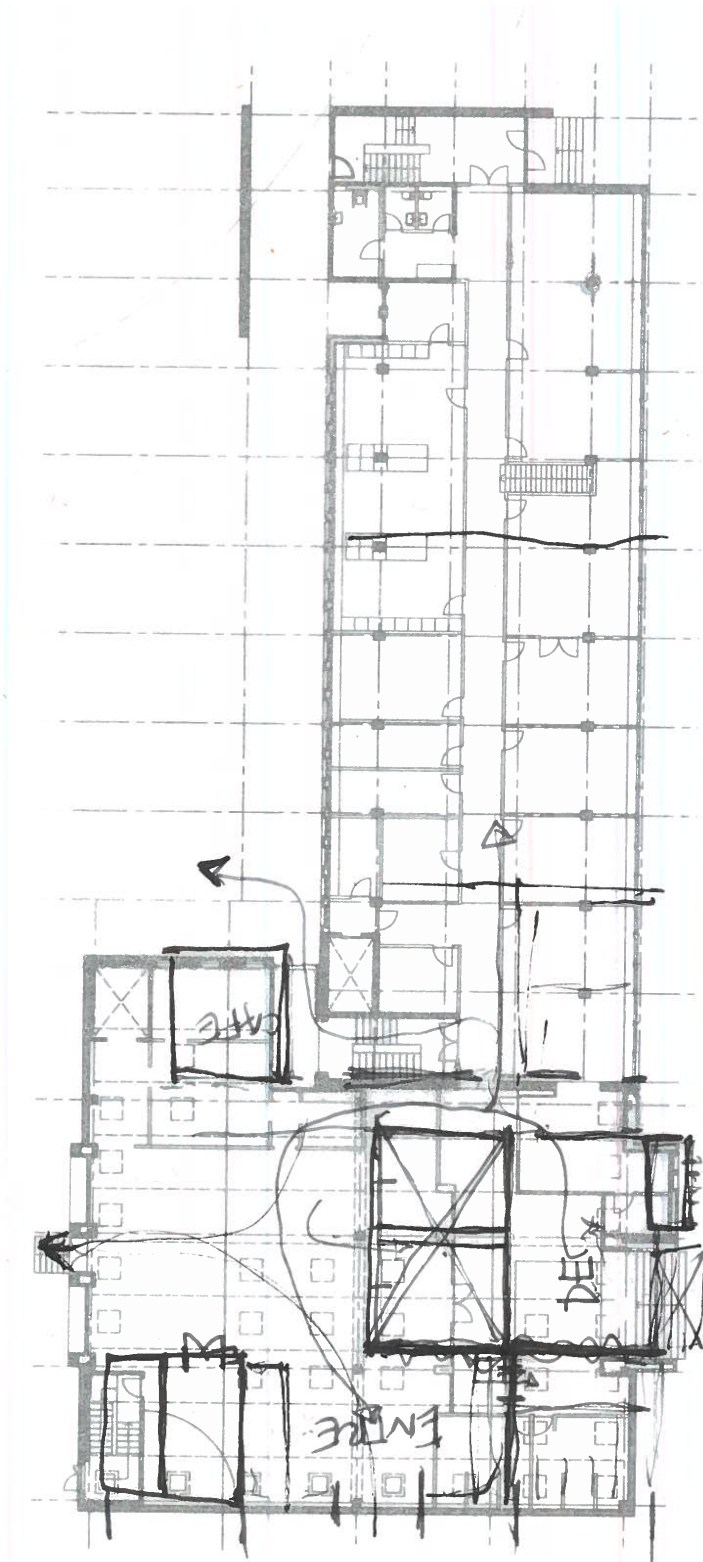




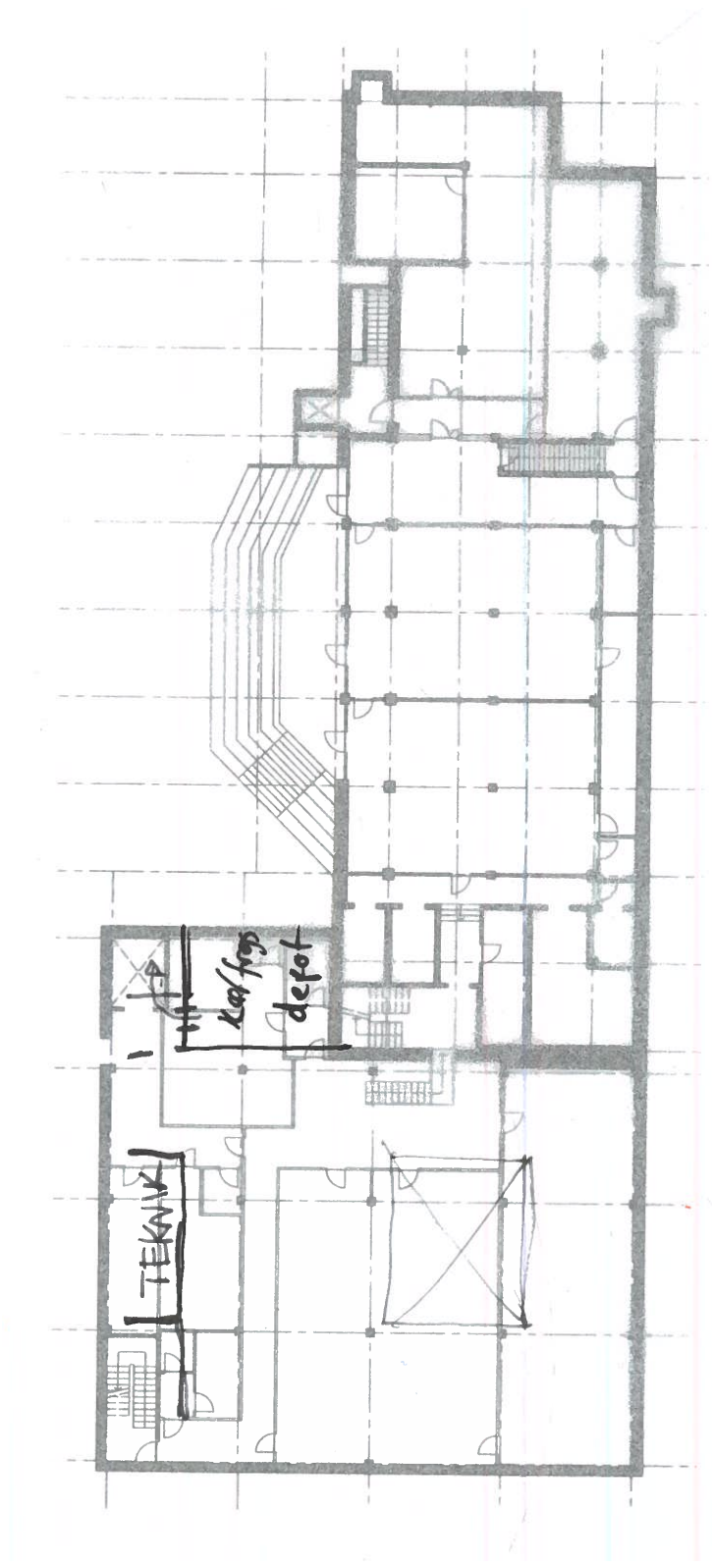
Planskitse - stue, 1.sal og 2.sal
Fremtidige forhold



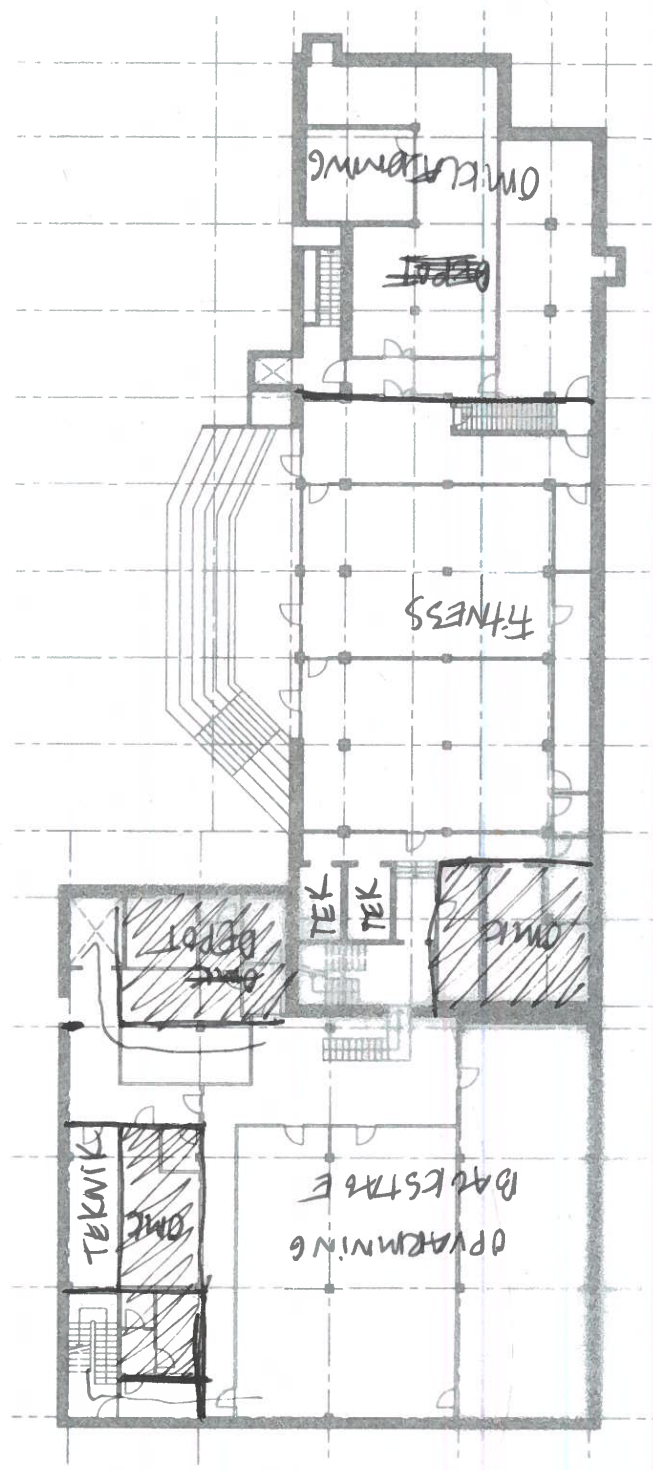
Planskitse - 1. sal
Fremtidige forhold



Planskitse - stueetage
Fremtidige forhold



Planskitse - kælder
Fremtidige forhold

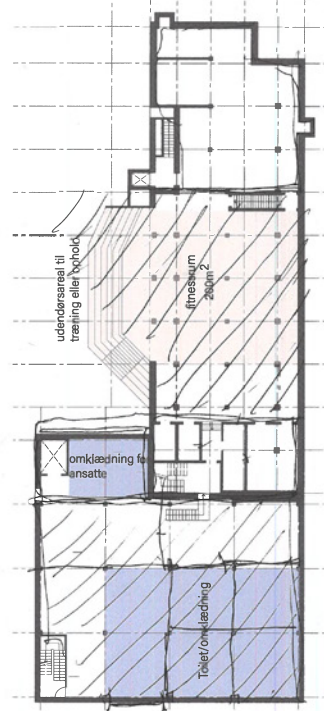


Planskitse - kælder
Fremtidige forhold



bevægelsesthus/draetsthus

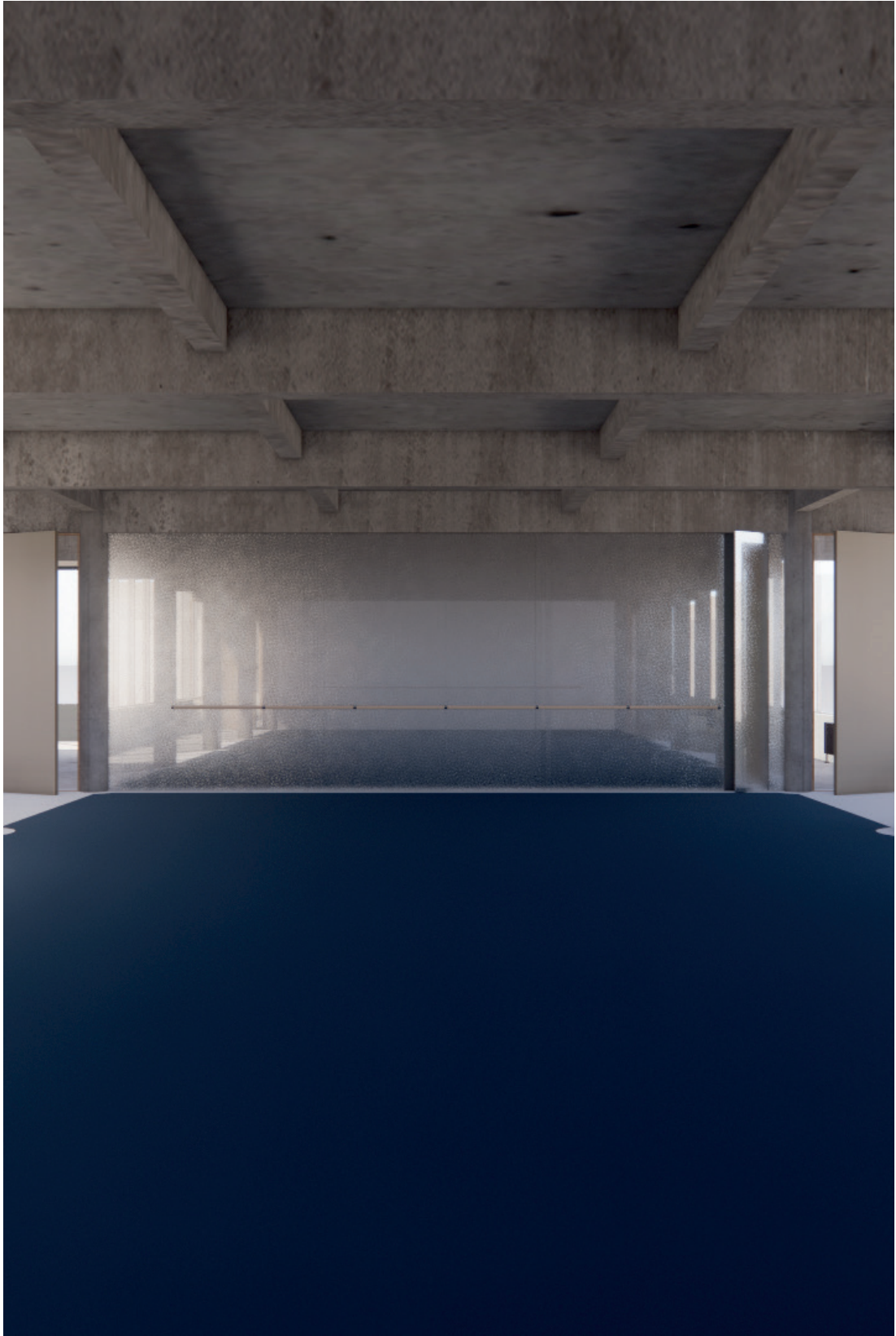
Sale til bevægelse Yoga Kampsport Dans	1200-1300m ²	Ankomstareal Reception Opbevaring af sko	200m ²
Depotrum til opbevaring af udstyr	100m ²	For ansatte Kontor Møderum Personalerum Omklædning	200m ²
Fitnessrum Maskiner Frivægt Boksesække	250m ²	Omklædningsrum Toilet Brus	200m ²
Træningsnære opholdsrum	300m ²	Opbevaring af tøj/tasker	
Udendørs areal til træning og ophold Siddener/pladser Areal til træning	200m ²	Toiletter Rengøring Depotrum Evt. café?	



KÆLDERPLAN
1:350

Planskitse
Fremtidige forhold

SKITSER AF INTERIØRE RUMLIGHEDER



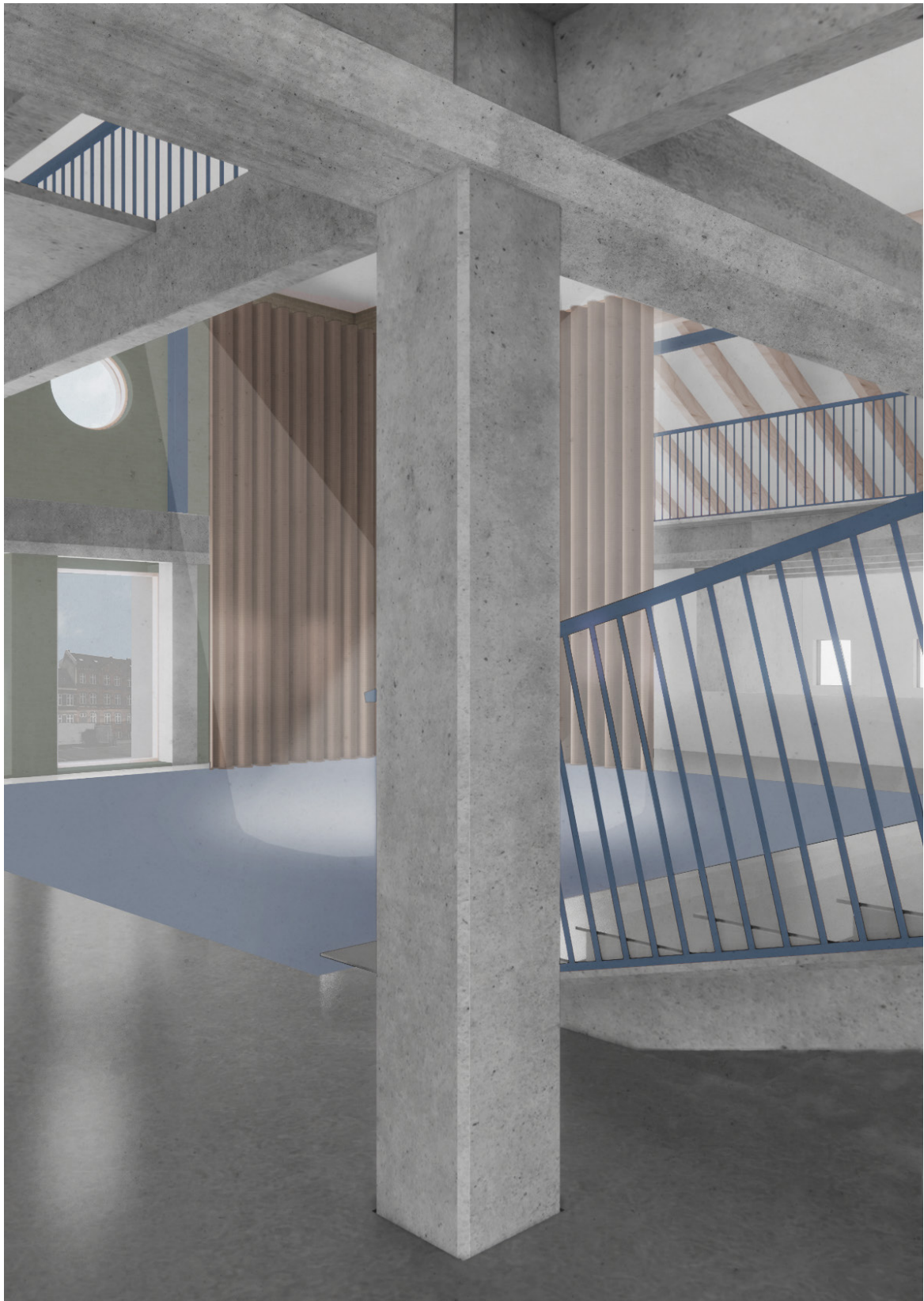
Skitse
Fremtidige forhold

Dansesal



Skitse
Fremtidige forhold

Siddeniche i dansesal



Skitse
Fremtidige forhold

Opvisningsal