

LYSSTUDIER

CosmosHallen
Avgangsprosjekt
IBD Spatial Design, 2017
Kunstakademiets Designskole
Karoline Hoel Sandberg

SOLSTUDIER

Karoline Hoel Sandberg

Veiledere: Anne-Marie Kruse og Jens Overbye

Spatial Design, Perception and Detail

Institutt for Bygningskunst og Design

Kunstakademiets Designskole

Studienr: 923121

10. semester:

Januar - Juni 2017

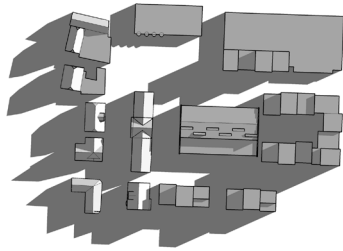
Innholdsfortegnelse:

I. Kontekst	s. 4
I.1 Morgen	s. 4-5
I.2 Middag	s. 6-7
I.3 Ettermiddag	s. 8-9
I.4 Aften	s. 10-11
2.1 Interiør	s. 12
2.1 Morgen	s. 12-13
2.2 Middag	s. 13-14
2.3 Ettermiddag	s. 14-15

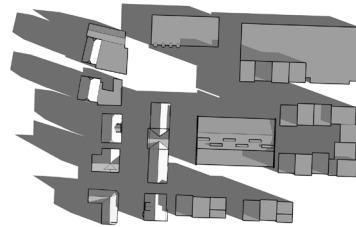
I. KONTEKST

I.1 MORGEN

Desember



Januar / November



Februar / Oktober



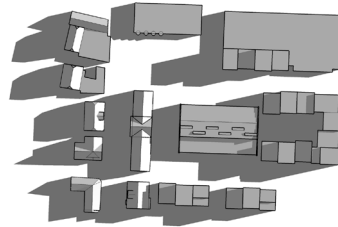
Studiene viser at det kommer mange lange skygger rundt bygningen om morgenen. I desember, april/ august og mai/ juni er kommer det sol inn på nordsiden.

I sør kommer det sol i januar/ november, februar/ oktober og juni. I mars og september kommer det noen skarpe skygger på vestsiden.

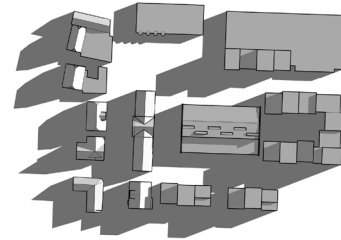
Mars / September



April / August

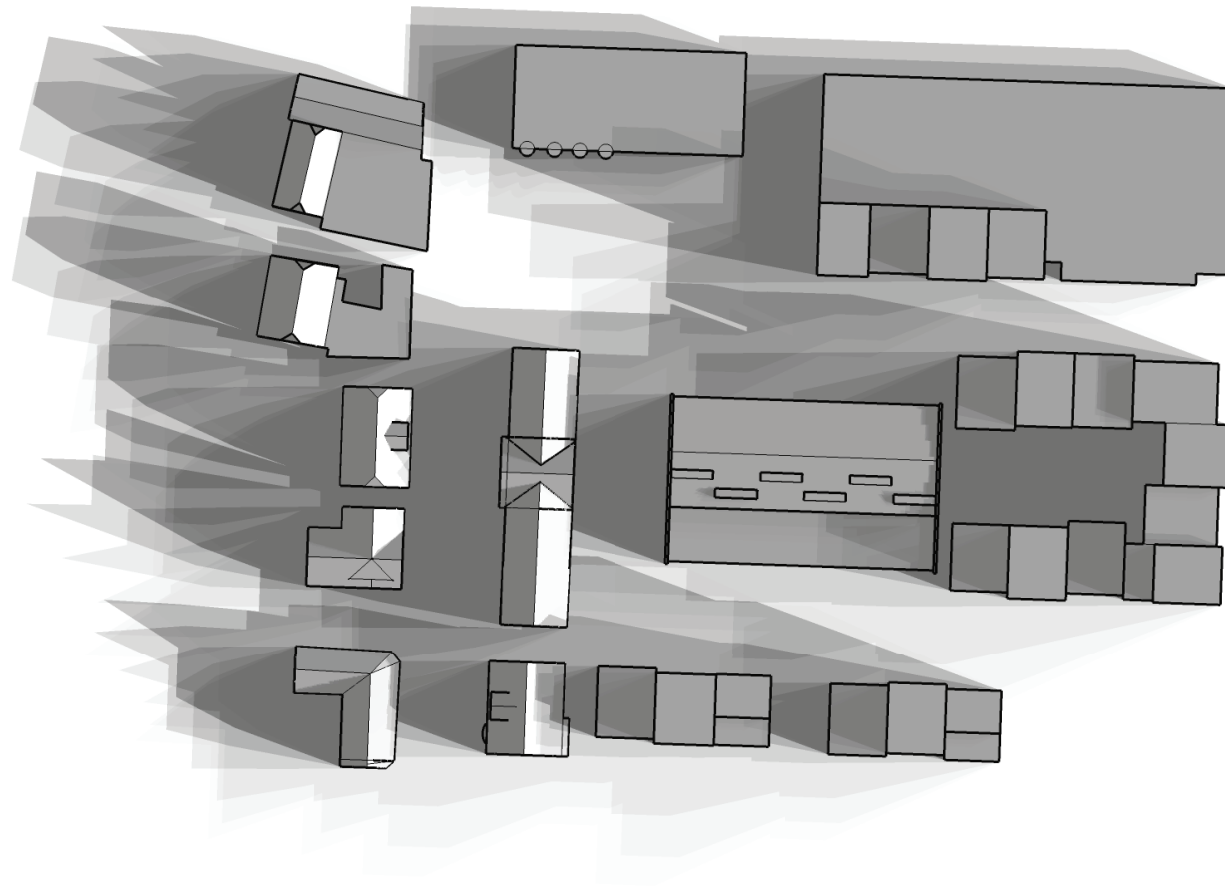


Mai / Juli



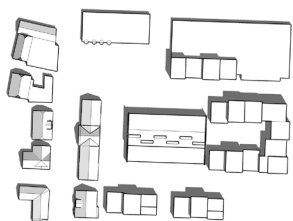
Juni



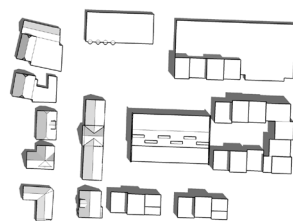


I.2 MIDDAG

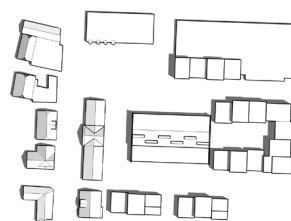
Desember



Januar / November

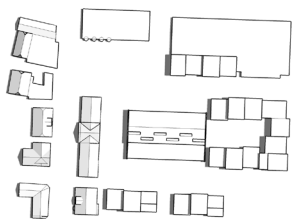


Februar / Oktober

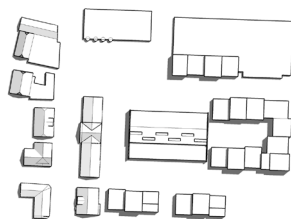


Midt på dagen treffer solen bygningen i en rett linje, som gir svært korte skygger rundt med sidene. Foruten i sommermånedene mai / juli og juni kommer det mest sol på sørsiden, og mest skygger på nordsiden av bygget.

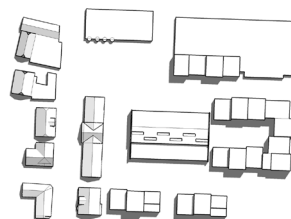
Mars / September



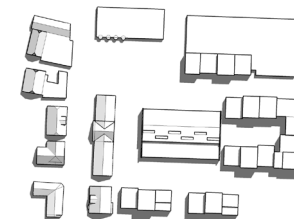
April / August

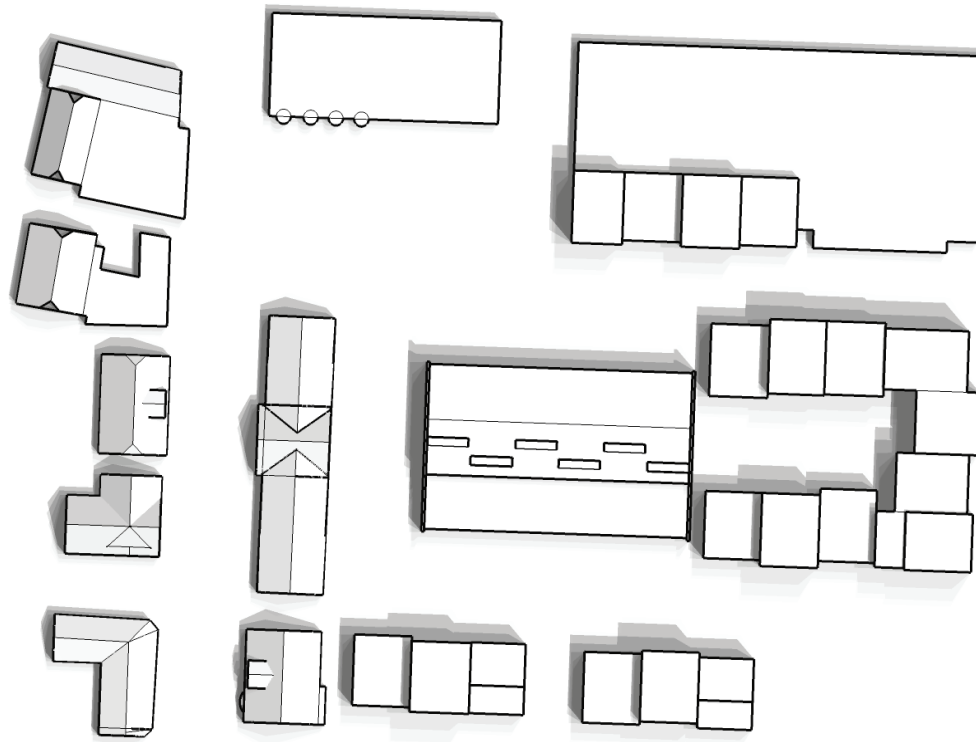


Mai / Juli



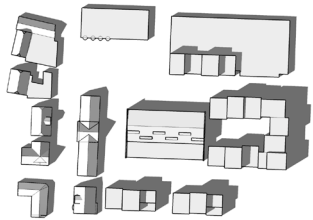
Juni



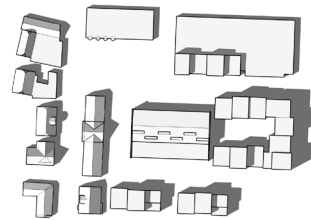


I.3 ETTERMIDDAG

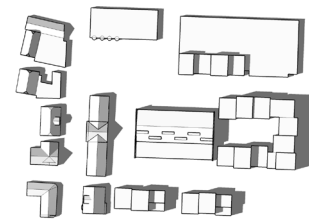
Desember



Januar / November

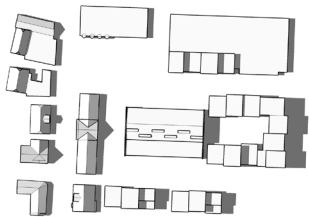


Februar / Oktober

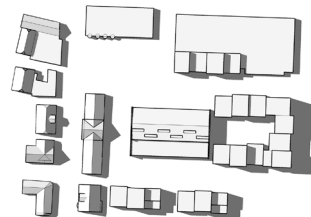


På ettermiddagen er det endel mellomlange skygger, som vil dekke for den ene side. Fra desember til februar/ oktober er skyggene på nordsiden. I mars/ september og april/ august er skyggene vendt mot øst. I mai/ juli og juni er skyggene vendt mot sørsiden.

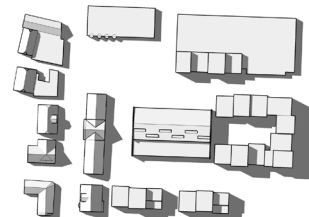
Mars / September



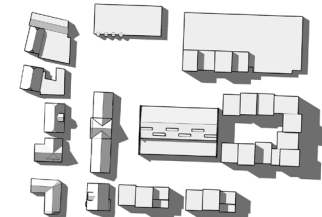
April / August

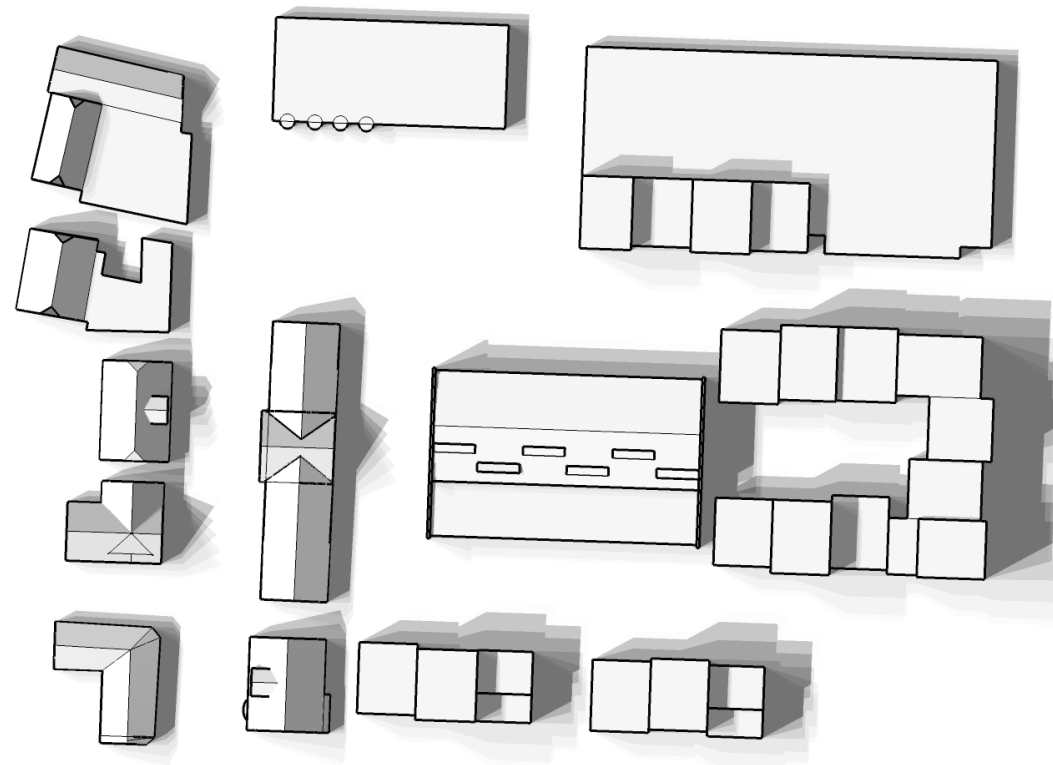


Mai / Juli



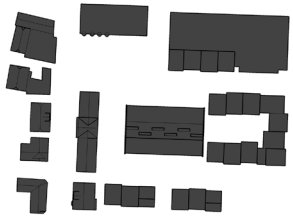
Juni



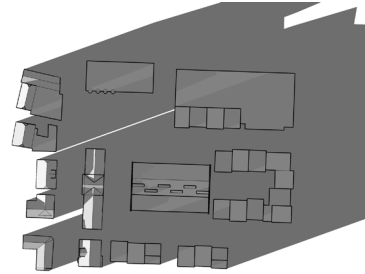


I.4 AFTEN

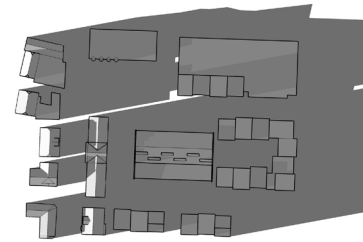
Desember



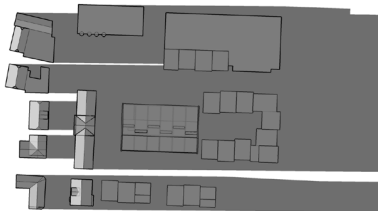
Januar / November



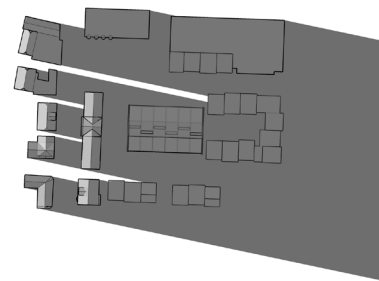
Februar / Oktober



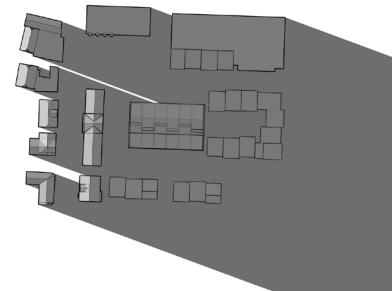
Mars / September



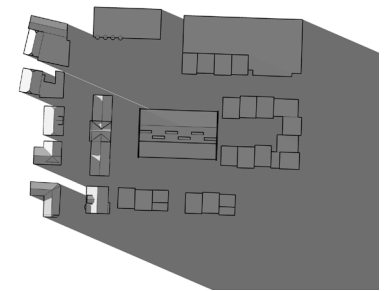
April / August



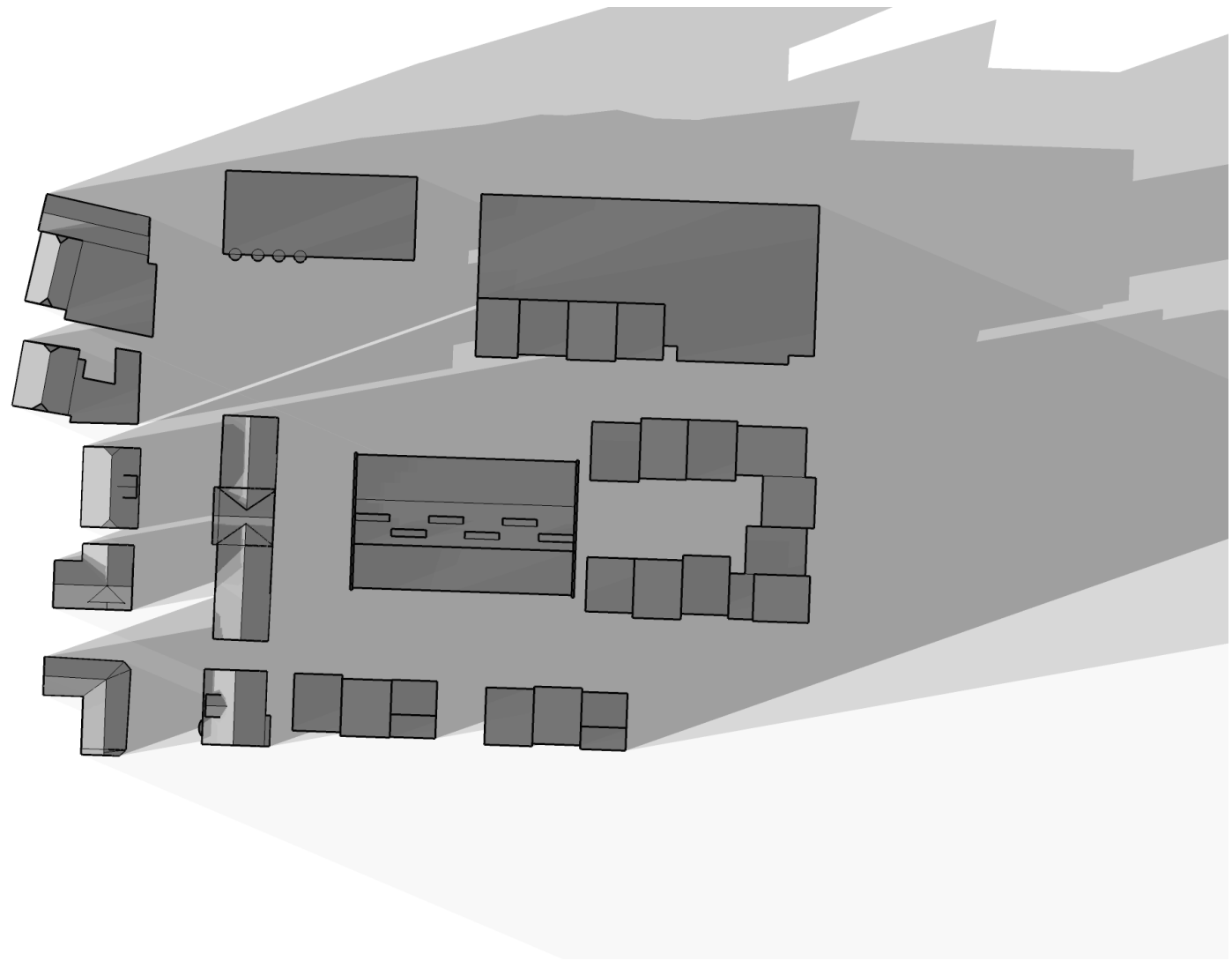
Mai / Juli



Juni



Om aftenen skapes det lange skygger mot øst, retningene preges av årstiden. Dog i desember, har solen gått ned. De lange skyggene skyggelegger hele området, eller skaper lyslinjer mellom omliggende bygninger som såvidt berører CosmosHallen.



2. INTERIØR

2.1 MORGEN

Desember



Januar / November



Februar / Oktober



Mars / September



April / August



Mai / Juli



I vintermånedene har ikke solen kommet opp tidlig om morgenen, mens den titter inn i overgangsmånedene og sommermånedene og skinner inn på den vestvendte vegg.



Juni

2.2 MIDDAG

Desember



Januar / November



Februar / Oktober



Mars / September



April / August



Mai / Juli



Til middag har solens høye stor betydning for lyset som kommer inn og på den vestvendte vegg. Den lave solen om vinteren gir mer lys fra sørsiden, om sommeren derimot vil det gi skapt ovenlys.



Juni

2.3 ETTERMIDDAG

Desember



Januar / November



Februar / Oktober



Mars / September



April / August



Mai / Juli



Om ettermiddagen vil solen ha gått ned i vintermånedene. Mot sommeren vil solen gå høyere og være lengre oppe, noe som gir lys utenfor, men ikke direkte inn i lokalene.



Juni



Det Kongelige Danske Kunstakademiske Skoler
for Arkitektur, Design og Konservering
Designskolen