

STEMNINGSATLAS

En arkitektonisk membran

Herlev Fælles Akutmodtagelse

AFGANG 2016

CHARLOTTE RAHR MORTENSEN // Stud1639

Spatial Design, Perception & Detail



ARBEJDSPROCES

Dette stemnings-ATLAS skal jeg bruge til undersøge og tydelige, hvilke stemninger jeg ønsker udtrykt i akutstuen. Stemningsbillederne kan være udsnit fra reference foto, diagrammer eller tegninger. Med hvert billede følger en beskrivelse af det stemningsgivende, jeg finder interessant. Stemnings-ATLAS'et er et inspirerende og retningsbestemmende arbejdsværktøj til videre formgivning i projektperioden.

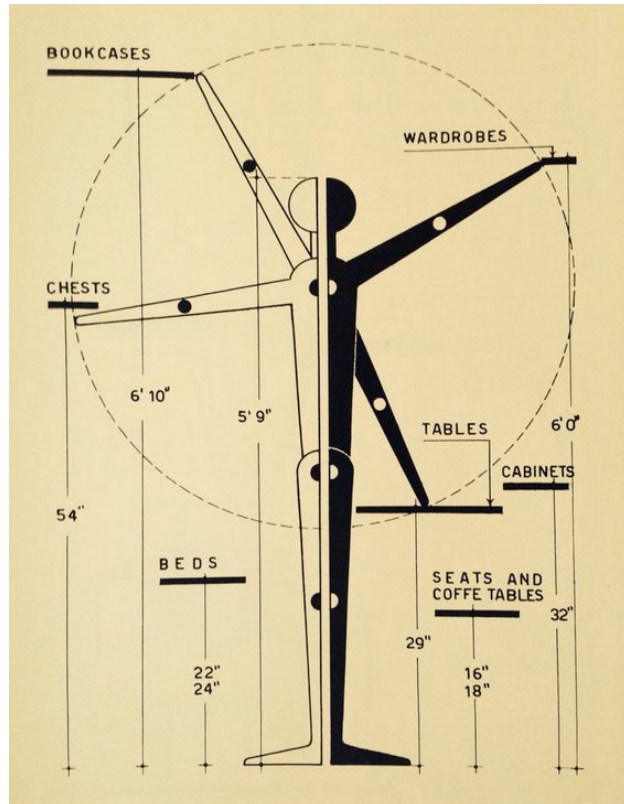
ATLAS DEFINITION//

Bog, der indeholder en samling af geografiske (eller astronomiske) kort, ofte suppleret med navneregister, diagrammer m.m.

Beslægtede ordbeta mere generelt: opslagsværk mere specifikt: skoleatlas, verdensatlas andre ord med "opslagsværk" som overbegreb: navnebog, ordbog, nekrolog, dødebog, atlas, lovbog, håndbog, telefonbog leksikon, encyklopædi, konversationsleksikon, opslagsbog, vejviser.

MENNESKETS PROPATIONER

Arbejd med skala som mennesket kan forholde sig til.



TEKTILITET

Kroppens direkte kontakt med overflader, men også genkendelse og hukommelse af overflader.



MATERIALE-OVERGANGE

Overgange, ledende, samlende.



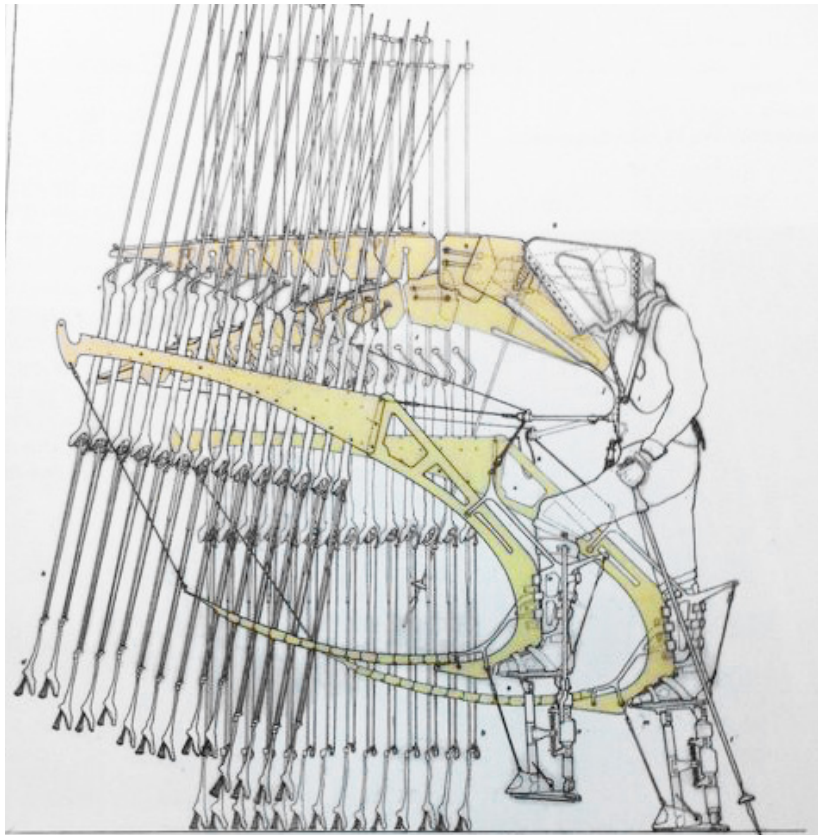
LYS OG SKYGGE

Modsatninger, spændingsfelt, fokuspunkt, ændrende.



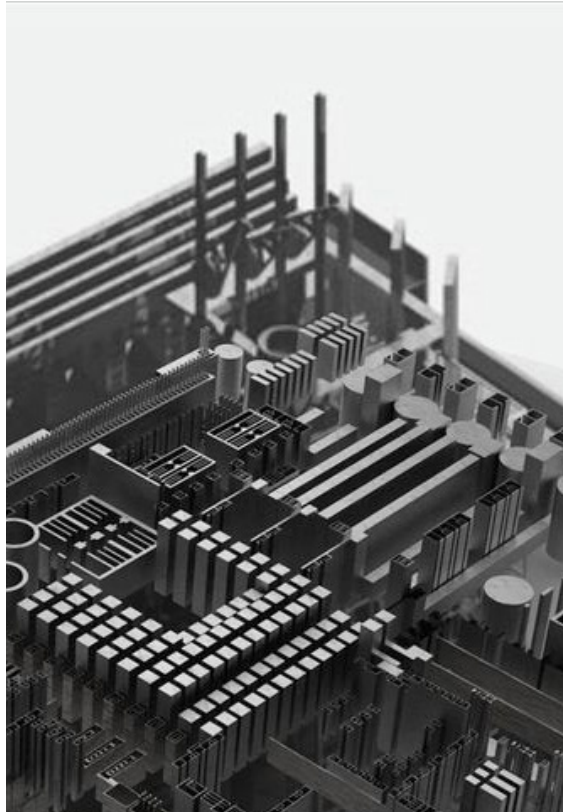
OBJEKTET SOM EN FORLÆNGELSE FOR KROPPEN

Den effektive sundhedsbehandling.



DEN EFFEKTIVE BEHANDLINGSMASKINE

Syntetisere med det æstetiske sanselige..



VINDUET / NICEN / SIDDEPLADSEN

Ophold, indtage lyset og rummet, finde ro.



TEKSTIL / LYS OG SKYGGE

Brug tekstil til filtrering af lyset og skabelse af skygger.



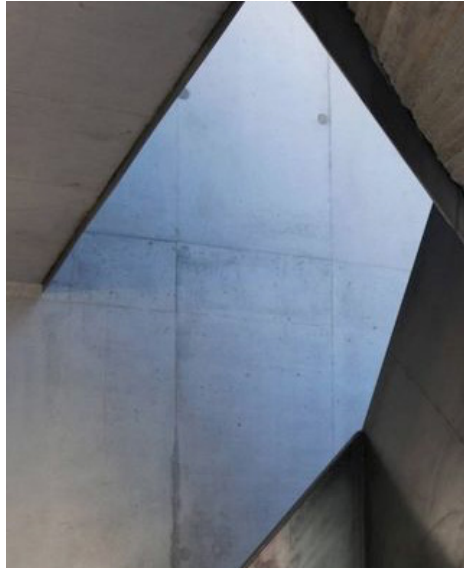
TEKSTILEN / LYS OG SKYGGE

Omsluttende og beskyttende.



LYS OG SKYGGE

Forskellige materiale, der arbejder sammen. Optager lys og skygge på forskelligt vis.



STÅL / JERN / BETON

Modsætninger, spændingsfelt, fokusspunkt, ændrende.



STYRET LYSSHULLER

Fokusering af lyset.



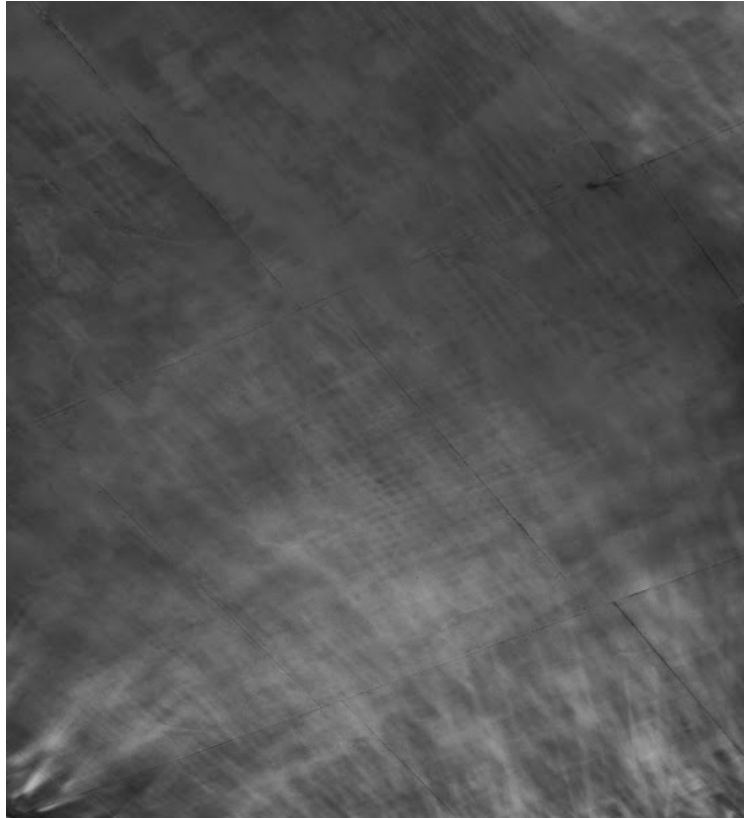
STYRET LYSSPRÆKKE

Fokusering af lyset.



OVERFLADE PÅVIRKNING AF LYS OG SKYGGE

Materialitet / Taktilitet



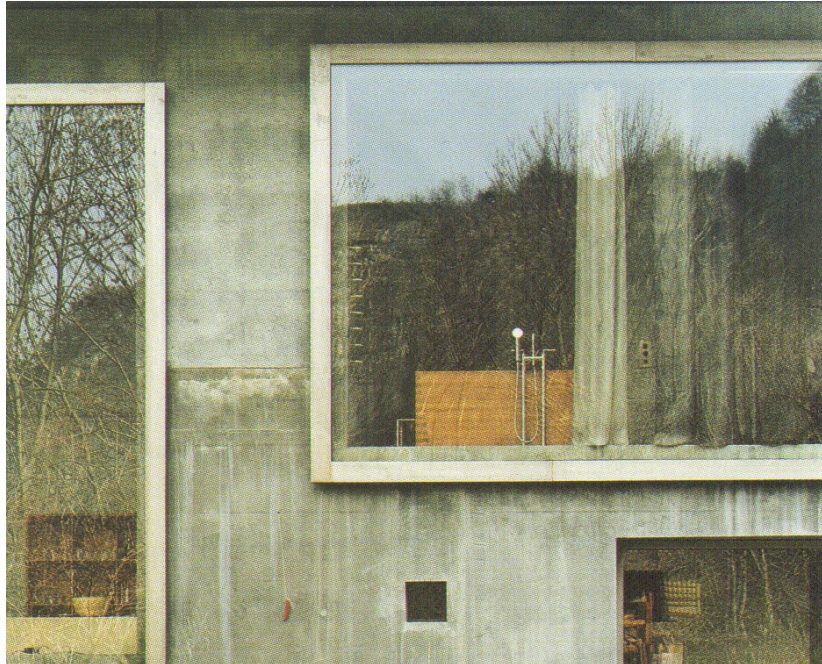
BETONFORM

Skulptuel formgivning.



FACADEOVERGANGE OG DETALJER

Lade facaden være et aftryk af det indvendige.



FACADEOVERGANGE OG DETALJER

Lade facaden være et aftryk af det indvendige.



FACADE MED LYS/SKYGGE OPLEVELSE

Modsætninger og samarbejdende.



OVERGANGE OG LEDENDE

Naturmatrialitet.



TRANSLUSENT GLAS

Modsætninger og samarbejdende.



STYRING AF LYSKILDER

Fokusering, skyggedannelse og lyspunkter.



DAGSLYS

Styret lyskilder, indirekte lys.



KORRIDOR.

Rumaftegninger, rytmer, gentagelser, ledende.



OVERGANG

Indgangsport med dybdeoplevelse.



OVERGANG

Indgangsport med dybdeoplevelse.



INDGANGSOVERGANG

Vimpel indgangsport med dybdeoplevelse.



KUNSTLYS

Ren funktionalitet. Enkelt og lysledende.



KUNSTLYS

Ren funktionalitet. Enkelt og lysledende.



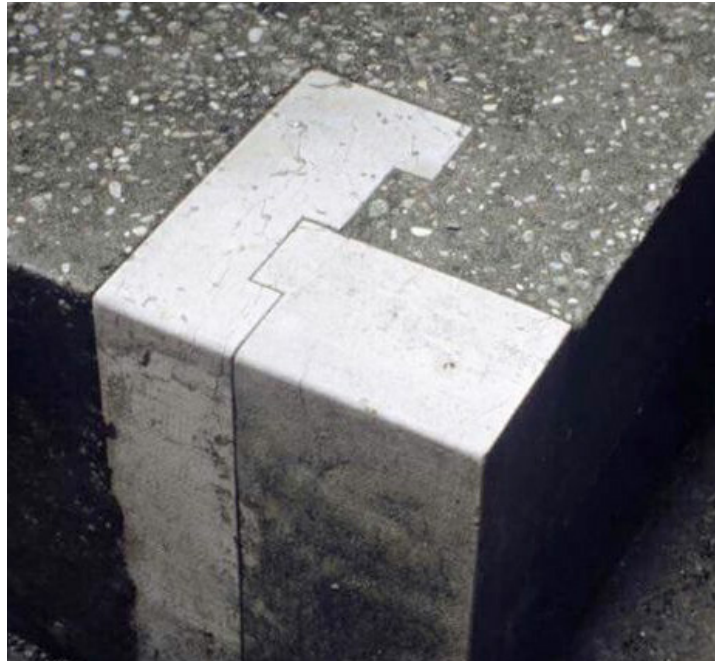
DYBDER

Spændningsfelter med lysindfald og skyggedannelse.



DETALJE OVERGANG

Forstærker grænser og møblet.



MATERIALITET

Naturfarver.



